

Palma

Elegante residenza cittadina con arredi di alta qualità e parcheggio in posizione centrale a Palma

Codice oggetto: **ES253745684**



PREZZO D'ACQUISTO: **1.398.000 EUR** • SUPERFICIE NETTA: **ca. 167,5 m²** • VANI: **5**

Codice oggetto: ES253745684 - 07014 Palma

- A colpo d'occhio
- La proprietà
- Dati energetici
- Planimetrie
- Una prima impressione
- Dettagli dei servizi
- Tutto sulla posizione
- Ulteriori informazioni
- Partner di contatto

Codice oggetto: ES253745684 - 07014 Palma

A colpo d'occhio

Codice oggetto	ES253745684
Superficie netta	ca. 167,5 m ²
Piano	2
Vani	5
Camere da letto	4
Bagni	4
Anno di costruzione	1970
Garage/Posto auto	1 x Parcheggio interrato

Prezzo d'acquisto	1.398.000 EUR
Appartamento	Appartamento
Stato dell'immobile	completamente ristrutturato
Tipologia costruttiva	massiccio
Caratteristiche	Terrazza, Cucina componibile

Codice oggetto: ES253745684 - 07014 Palma

Dati energetici

Tipologia di riscaldamento	a pavimento
Classe Energetica	Al momento della creazione del documento la certificazione energetica non era ancora disponibile.

Codice oggetto: ES253745684 - 07014 Palma

La proprietà



Codice oggetto: ES253745684 - 07014 Palma

La proprietà



Codice oggetto: ES253745684 - 07014 Palma

La proprietà



Codice oggetto: ES253745684 - 07014 Palma

La proprietà



Codice oggetto: ES253745684 - 07014 Palma

La proprietà



Codice oggetto: ES253745684 - 07014 Palma

La proprietà



Codice oggetto: ES253745684 - 07014 Palma

La proprietà



Codice oggetto: ES253745684 - 07014 Palma

La proprietà



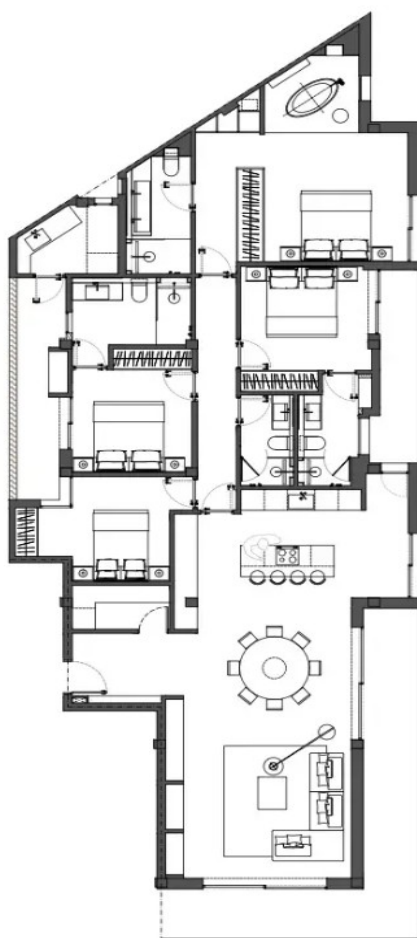
Codice oggetto: ES253745684 - 07014 Palma

La proprietà



Codice oggetto: ES253745684 - 07014 Palma

Planimetrie



Questa pianta non è in scala. I documenti ci sono stati dati dal cliente. Per questo motivo, non possiamo garantire la precisione delle informazioni.

Codice oggetto: ES253745684 - 07014 Palma

Una prima impressione

Benvenuti in questo lussuoso appartamento nella zona residenziale Son Armadams di Palma. Costruito originariamente nel 1970 e completamente ristrutturato, questo appartamento combina comfort all'avanguardia con un'eleganza raffinata. Con una superficie di circa 168 m², offre cinque stanze luminose, tra cui quattro splendide camere matrimoniali e quattro eleganti bagni, tre dei quali con bagno privato. Le caratteristiche di lusso sono evidenti fin dal primo ingresso: eleganti pavimenti in parquet, una cucina attrezzata a pianta aperta con ripiani in Dekton e pietra naturale di alta qualità ed elettrodomestici Miele di alta qualità creano un'atmosfera che non lascia nulla a desiderare. L'ampia zona giorno è completata da aria condizionata e riscaldamento a pavimento, garantendo un'atmosfera confortevole tutto l'anno. Rilassatevi con una vista mozzafiato sul mare o godetevi la brezza mediterranea sul vostro balcone. Un ripostiglio separato, una lavanderia, un ripostiglio e un parcheggio privato all'interno dell'edificio offrono ulteriore comfort. La posizione dell'appartamento è esclusiva quanto la proprietà stessa. Incastonato tra la vivace atmosfera di Santa Catalina e l'elegante lungomare Paseo Marítimo, ristoranti di prima classe, caffè e boutique sono a pochi passi di distanza. La vicinanza al mare e i dintorni verdeggianti offrono una combinazione unica di stile di vita urbano e relax. Questo appartamento a Palma è più di una semplice casa: è uno stile di vita. Scopri questa opportunità unica e realizza il tuo sogno di vivere in modo esclusivo nel cuore di questo gioiello del Mediterraneo.

Codice oggetto: ES253745684 - 07014 Palma

Dettagli dei servizi

- Einbauküche
- Dielenboden
- Klimaanlage
- Balkon
- Ein Stellplatz
- Fußbodenheizung
- Abstellraum
- Hauswirtschaftsraum

Codice oggetto: ES253745684 - 07014 Palma

Tutto sulla posizione

Die hervorragende Lage garantiert kurze Wege und höchsten Komfort. Das Stadtzentrum und der Hafen sind in wenigen Minuten erreichbar, ebenso der exklusive Palma Tennis Club. Dank der schnellen Anbindung an die Autobahn gelangen Sie in nur drei Minuten auf die Schnellstraße und in etwa zehn Minuten zum Flughafen. Öffentliche Verkehrsmittel, Einkaufsmöglichkeiten und alle wichtigen Einrichtungen des täglichen Lebens befinden sich in unmittelbarer Umgebung – ideal für alle, die zentrales Wohnen mit Ruhe und Lebensqualität verbinden möchten.

Codice oggetto: ES253745684 - 07014 Palma

Ulteriori informazioni

Grundsätzlich empfehlen wir, die baurechtliche Situation durch einen Fachanwalt prüfen zu lassen. Alle Angaben basieren ausschließlich auf den Informationen des Eigentümers bzw. Auftraggeber. Wir übernehmen keine Gewähr für die Vollständigkeit, Richtigkeit und Aktualität der Angaben. Die Courtage geht zu Lasten des Verkäufers. Die beim Kauf anfallenden Steuern, die Notar- und die Grundbuchkosten sind vom Käufer zu tragen.

Codice oggetto: ES253745684 - 07014 Palma

Partner di contatto

Per ulteriori informazioni, si prega di contattare la persona di riferimento:

Florian Waetzoldt

Placa Hostals 11, 07320 Santa Maria del Camí

Tel.: +34 871 - 201 945

E-Mail: santamaria@von-poll.com

Alla clausola di esclusione di responsabilità di von Poll Immobilien GmbH

www.von-poll.com