

Lloseta - Mitte

# Finca maiorchina elegante e privata a Lloseta

*Codice oggetto: ES253745657*



**PREZZO D'ACQUISTO: 1.190.000 EUR • SUPERFICIE NETTA: ca. 171 m<sup>2</sup> • VANI: 4 • SUPERFICIE DEL TERRENO: 4.974 m<sup>2</sup>**

**Codice oggetto: ES253745657 - 07360 Lloseta - Mitte**

- A colpo d'occhio
- La proprietà
- Dati energetici
- Planimetrie
- Una prima impressione
- Tutto sulla posizione
- Ulteriori informazioni
- Partner di contatto

**Codice oggetto: ES253745657 - 07360 Lloseta - Mitte**

## A colpo d'occhio

Codice oggetto	ES253745657	Prezzo d'acquisto	1.190.000 EUR
Superficie netta	ca. 171 m <sup>2</sup>	Casa	Masseria
Vani	4	Stato dell'immobile	Curato
Camere da letto	3	Caratteristiche	Terrazza, Piscina, Cucina componibile
Bagni	5		
Anno di costruzione	1995		
Garage/Posto auto	1 x Garage		

Codice oggetto: ES253745657 - 07360 Lloseta - Mitte

## Dati energetici

Fonte di alimentazione	Elettrico	Classe di efficienza energetica	E
Classe Energetica	Al momento della creazione del documento la certificazione energetica non era ancora disponibile.		

Codice oggetto: ES253745657 - 07360 Lloseta - Mitte

## La proprietà



Codice oggetto: ES253745657 - 07360 Lloseta - Mitte

## La proprietà



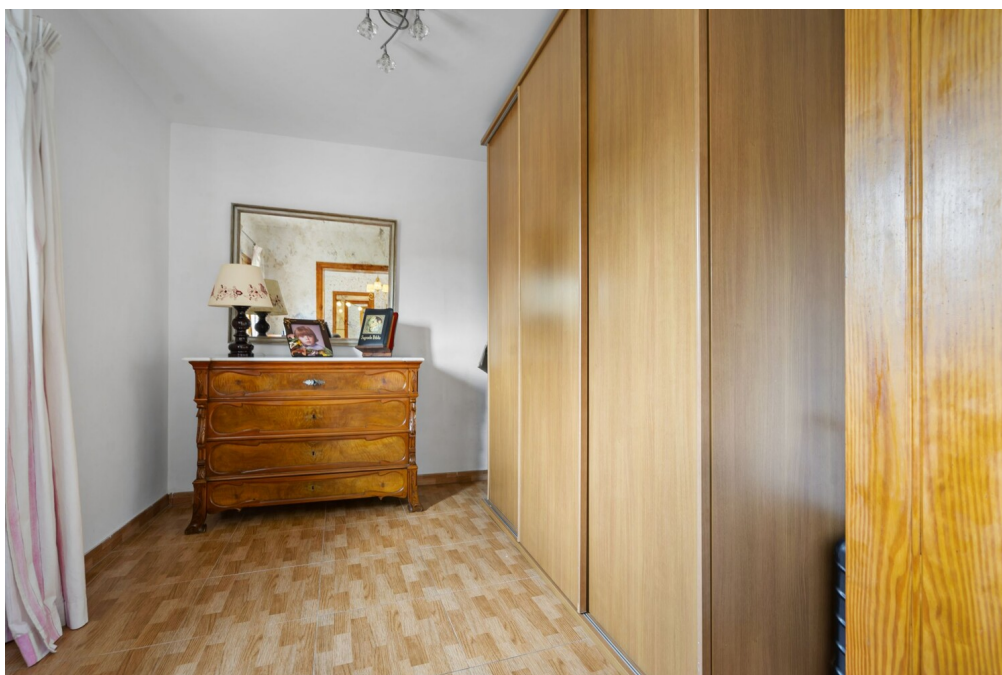
Codice oggetto: ES253745657 - 07360 Lloseta - Mitte

## La proprietà



Codice oggetto: ES253745657 - 07360 Lloseta - Mitte

## La proprietà



Codice oggetto: ES253745657 - 07360 Lloseta - Mitte

## La proprietà



Codice oggetto: ES253745657 - 07360 Lloseta - Mitte

## La proprietà



Codice oggetto: ES253745657 - 07360 Lloseta - Mitte

## La proprietà



Codice oggetto: ES253745657 - 07360 Lloseta - Mitte

## La proprietà



Codice oggetto: ES253745657 - 07360 Lloseta - Mitte

## La proprietà



Codice oggetto: ES253745657 - 07360 Lloseta - Mitte

## La proprietà



Codice oggetto: ES253745657 - 07360 Lloseta - Mitte

## La proprietà



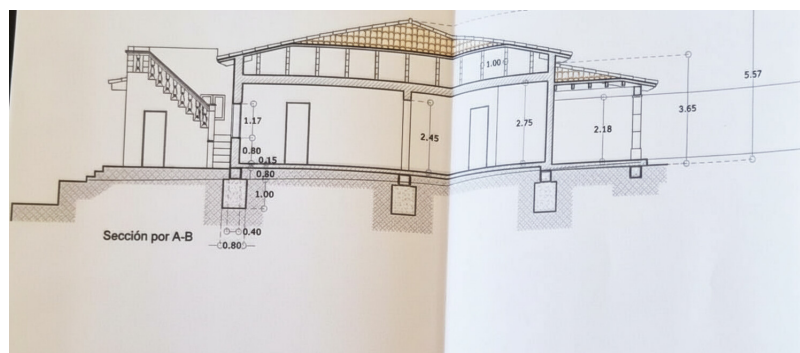
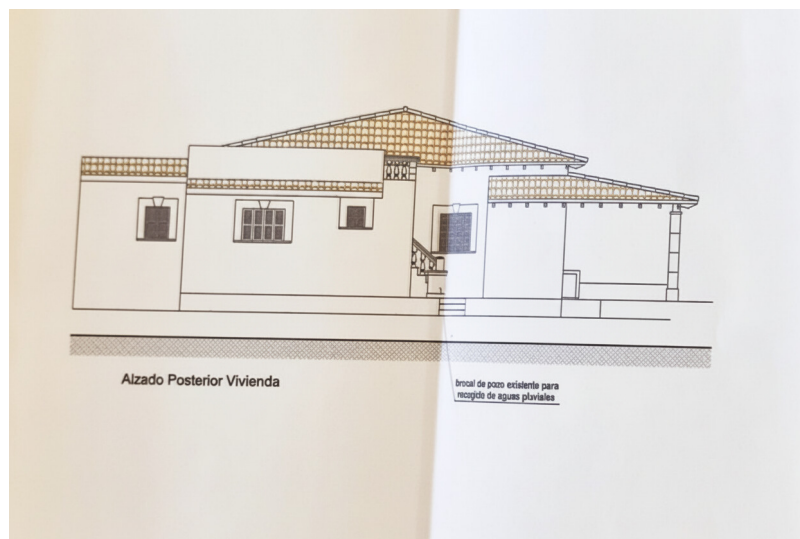
Codice oggetto: ES253745657 - 07360 Lloseta - Mitte

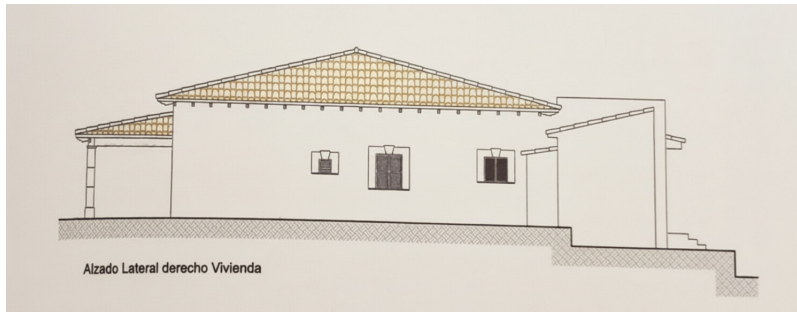
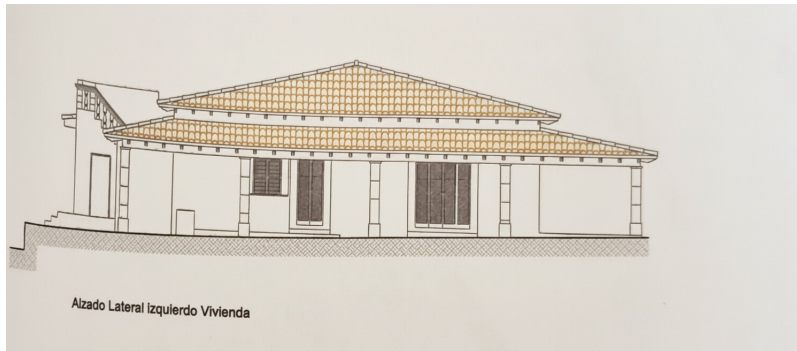
## La proprietà



Codice oggetto: ES253745657 - 07360 Lloseta - Mitte

## Planimetrie





Questa pianta non è in scala. I documenti ci sono stati dati dal cliente. Per questo motivo, non possiamo garantire la precisione delle informazioni.

**Codice oggetto: ES253745657 - 07360 Lloseta - Mitte**

## Una prima impressione

Nel cuore di Lloseta, ai piedi della Serra de Tramuntana, si trova questa proprietà ben tenuta, che fonde l'architettura tradizionale maiorchina con gli standard abitativi moderni. La proprietà gode di una posizione tranquilla, offrendo un elevato grado di privacy e viste mozzafiato sul paesaggio circostante. Un'ampia veranda avvolgente definisce il carattere della casa, creando una transizione fluida tra la vita interna ed esterna. È ideale per cenare all'aperto e rilassarsi all'ombra. La zona piscina, con i suoi prati e i muri in pietra naturale, costituisce il fulcro del giardino: un'oasi riparata per il relax, in diretto contatto con la natura e l'architettura della casa. La casa principale è progettata su un unico livello e vanta una disposizione ben studiata. La zona giorno open space beneficia di ampie finestre che inondano lo spazio di luce naturale e offrono una vista sul giardino. Travi in legno a vista e pavimenti piastrellati accentuano il carattere mediterraneo e creano una piacevole atmosfera abitativa. La cucina conserva lo stile delle cucine tradizionali maiorchine, offrendo al contempo comfort moderni. Piani di lavoro in granito di alta qualità, elementi in legno su misura e accesso diretto alla zona pranzo e all'esterno consentono un soggiorno pratico ma sofisticato. Tre camere matrimoniali vantano ampie proporzioni e una vista sul verde circostante. Tre bagni interni, così come un bagno esterno a bordo piscina, sono progettati in uno stile pulito e di ispirazione mediterranea, che unisce funzionalità e design sobrio. L'area esterna, curata nei minimi dettagli, estende lo spazio abitativo all'aria aperta. Oltre alla piscina e a diverse terrazze, sono presenti rifugi ombreggiati, una zona pranzo all'aperto e giardini ben curati con piante mediterranee. Una dependance separata con soggiorno, cucina e bagno completa il complesso ed è ideale per gli ospiti o come spazio di lavoro indipendente. La proprietà è attualmente in fase di legalizzazione e rappresenta una rara opportunità di acquistare una casa di alta qualità in una posizione tranquilla, vicino al villaggio e completamente attrezzata per l'occupazione immediata. Questa proprietà combina costruzione tradizionale,

materiali senza tempo e linee architettoniche pulite per creare un'oasi di comfort, tranquillità e autenticità, nel cuore di Maiorca.

**Codice oggetto: ES253745657 - 07360 Lloseta - Mitte**

## Tutto sulla posizione

Lloseta, ein Dorf im Herzen Mallorcas, liegt am Fuße der Tramuntana-Berge und ist umgeben von Olivenhainen, Orangenplantagen und Weinbergen und besticht durch traditionelle Steinhäuser, enge Gassen und die neoklassizistische Kirche Nativitat de la Verge Maria im Zentrum. Ein Highlight ist der Palast von Ayamans aus dem 17. Jahrhundert, ein kulturelles Zentrum für Konzerte und Ausstellungen. Interessant ist auch die Kunsthandwerkstatt Teixits Riera, eine von 3 Werkstätten auf Mallorca, die sich auf das Design und die Herstellung von tela de llengües spezialisiert haben; die typischen handgefertigten Textilien werden mit einer tausend Jahre alten Technik hergestellt, die als Ikat bekannt ist. Kissenbezüge, Tischsets, Taschen, Kosmetiktaschen usw. Kann man in der Werkstatt kaufen. Unvergesslich wird dem Besucher auch die Verkostung des Cardenal bleiben, ein typisches Dessert aus Biskuitschichten, Baiser und Sahne, das ursprünglich im Forn de Baix, der ältesten Konditorei des Dorfes, hergestellt wurde. Mit etwa 6.000 Einwohnern bewahrt Lloseta eine enge Gemeinschaft, bekannt für lebendige Feste und Märkte, die lokale Produkte und traditionelle Spezialitäten anbieten. Das Dorf ist ein idealer Ausgangspunkt für Wanderer. Es ist auch möglich, das kleine Oratorium des Cocó zu besuchen, das 1 km entfernt liegt. Die ruhige, idyllische Atmosphäre ist kombiniert mit einer strategisch günstigen Lage: Palma ist nur 30 km entfernt und der Flughafen liegt ca. 35 km entfernt.

**Codice oggetto: ES253745657 - 07360 Lloseta - Mitte**

## Ulteriori informazioni

Grundsätzlich empfehlen wir, die baurechtliche Situation durch einen Fachanwalt prüfen zu lassen. Alle Angaben basieren ausschließlich auf den Informationen des Eigentümers bzw. Auftraggeber. Wir übernehmen keine Gewähr für die Vollständigkeit, Richtigkeit und Aktualität der Angaben. Die Courtage geht zu Lasten des Verkäufers. Die beim Kauf anfallenden Steuern, die Notar- und die Grundbuchkosten sind vom Käufer zu tragen.

**Codice oggetto: ES253745657 - 07360 Lloseta - Mitte**

## Partner di contatto

Per ulteriori informazioni, si prega di contattare la persona di riferimento:

Florian Waetzoldt

---

Placa Hostals 11, 07320 Santa Maria del Camí

Tel.: +34 871 - 201 945

E-Mail: [santamaria@von-poll.com](mailto:santamaria@von-poll.com)

*Alla clausola di esclusione di responsabilità di von Poll Immobilien GmbH*

---

[www.von-poll.com](http://www.von-poll.com)