

Palma

# Esclusiva casa a schiera con giardino privato e piscina a Son Espanyolet

*Codice oggetto: ES253745654\_01*



**PREZZO D'ACQUISTO: 1.500.000 EUR • SUPERFICIE NETTA: ca. 185,22 m<sup>2</sup> • VANI: 4 • SUPERFICIE DEL TERRENO: 168 m<sup>2</sup>**

**Codice oggetto: ES253745654\_01 - 07014 Palma**

- A colpo d'occhio
- La proprietà
- Dati energetici
- Planimetrie
- Una prima impressione
- Dettagli dei servizi
- Tutto sulla posizione
- Ulteriori informazioni
- Partner di contatto

Codice oggetto: ES253745654\_01 - 07014 Palma

## A colpo d'occhio

Codice oggetto	ES253745654_01	Prezzo d'acquisto	1.500.000 EUR
Superficie netta	ca. 185,22 m <sup>2</sup>	Casa	Villa a schiera d'angolo
Vani	4	Stato dell'immobile	In progetto
Camere da letto	3	Tipologia costruttiva	massiccio
Bagni	3	Caratteristiche	Terrazza, Piscina, Cucina componibile
Garage/Posto auto	1 x Altro		

Codice oggetto: ES253745654\_01 - 07014 Palma

## Dati energetici

Tipologia di riscaldamento	a pavimento	Classe di efficienza energetica	A
Riscaldamento	Pompa di calore idraulica/pneumatica		
Certificazione energetica valido fino a	04.09.2034		
Fonte di alimentazione	Pompa di calore idraulica/pneumatica		
Classe Energetica	Al momento della creazione del documento la certificazione energetica non era ancora disponibile.		

Codice oggetto: ES253745654\_01 - 07014 Palma

## La proprietà



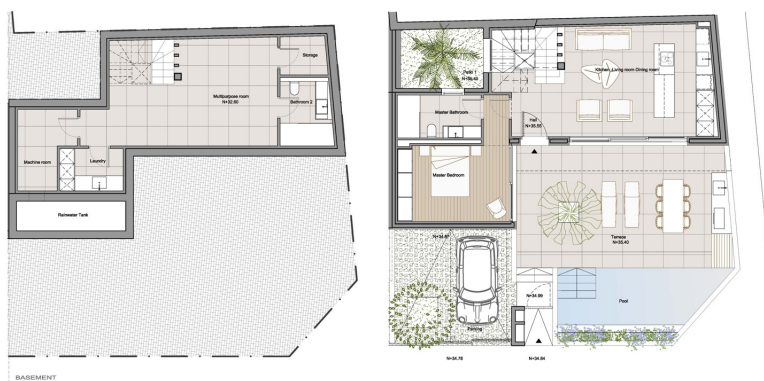
Codice oggetto: ES253745654\_01 - 07014 Palma

## La proprietà



Codice oggetto: ES253745654\_01 - 07014 Palma

## Planimetrie



BUILT AREA	Property A (S4)
BASEMENT	71.80 m <sup>2</sup>
GROUND FLOOR	60.00 m <sup>2</sup>
FIRST FLOOR	44.35 m <sup>2</sup>
TOTAL BUILT AREA	166.22 m <sup>2</sup>
PARKING UNCOVER	27.61 m <sup>2</sup>
PATIO 1	9.00 m <sup>2</sup>
PATIO 2	7.34 m <sup>2</sup>
TERRACE & GARDEN	17.6 m <sup>2</sup>
POOL	13.96 m <sup>2</sup>

Questa pianta non è in scala. I documenti ci sono stati dati dal cliente. Per questo motivo, non possiamo garantire la precisione delle informazioni.

**Codice oggetto: ES253745654\_01 - 07014 Palma**

## Una prima impressione

A Son Espanyolet, una delle zone residenziali più ambite di Palma, è in costruzione un complesso di quattro moderne villette a schiera, ciascuna con piscina e giardino privati. Questa elegante villetta a schiera angolare, con circa 185 m<sup>2</sup> di superficie abitabile, si presenta come un riuscito mix di design moderno e stile di vita mediterraneo. Distribuita su tre livelli, la casa colpisce per la sua planimetria ben studiata, l'abbondante luce naturale e uno stile architettonico pulito e contemporaneo. Il piano terra ospita la spaziosa camera da letto principale con un esclusivo bagno privato e accesso diretto a un patio privato, uno spazio esterno riparato perfetto per rilassarsi o gustare la colazione all'aperto. Su questo piano si trova anche l'ampia zona giorno e pranzo con una cucina di design a pianta aperta, che si apre sulla terrazza e sul giardino con una piscina privata di circa 13 m<sup>2</sup>, ideale per vivere all'aperto tutto l'anno. Un secondo patio separato funge da pratico spazio esterno con parcheggio per un'auto ed è armoniosamente integrato nel design generale, garantendo che funzionalità ed estetica vadano di pari passo. Il primo piano comprende altre due camere da letto e un altro bagno. Questa proprietà di alta qualità è ulteriormente valorizzata da materiali accuratamente selezionati, ampie terrazze, parcheggio privato e moderne tecnologie edilizie. La posizione è superba: Santa Catalina, il centro di Palma e il Paseo Marítimo sono tutti raggiungibili a piedi, e scuole, bar e boutique si trovano nelle immediate vicinanze. Questa casa d'angolo combina l'esclusiva vita a schiera con il lusso e la tranquillità degli spazi esterni privati, ed è ideale per persone esigenti che apprezzano lo spazio, il comfort e lo stile di vita mediterraneo.

**Codice oggetto: ES253745654\_01 - 07014 Palma**

## Dettagli dei servizi

- Einbauküche mit SIEMENS-Geräten
- Offene Küche
- Fliesenboden
- Eichenparkettboden
- Klimaanlage zentral
- Fußbodenheizung
- Luft/Wasser Wärmepumpe
- Teilweise unterkellert
- Ein Stellplatz
- Hausautomation
- Pool von ca. 13,56 m<sup>2</sup>
- Patios von ca. 16,85 m<sup>2</sup>
- Terrasse und Garten von ca. 37,6 m<sup>2</sup>
- Regenwassertank

**Codice oggetto: ES253745654\_01 - 07014 Palma**

## Tutto sulla posizione

Son Espanyolet ist ein ruhiges, gehobenes Wohnviertel im Westen von Palma de Mallorca, das durch eine angenehme Mischung aus Tradition und Moderne besticht. Es verbindet Stadtnähe mit entspanntem Ambiente, was es besonders für Familien attraktiv macht.

Son Espanyolet grenzt an bekannte Viertel wie Santa Catalina, Son Dameto, Son Armadams und Son Dureta. Das Zentrum Palmas ist zu Fuß gut erreichbar, ebenso viele Geschäfte, Cafés und Restaurants. In Son Espanyolet herrscht ein starkes Wohngefühl. Viele der Gebäude sind niedrig und haben Gärten oder Terrassen, ein Teil mit traditionellen Innenhöfen. Die Straßen sind oft ruhig, ohne die Hektik direkt an belebten touristischen Orten. Gleichzeitig gibt es genügend Annehmlichkeiten: Supermärkte, Apotheken, Cafés, Restaurants, auch das private Krankenhaus Clínica Juaneda ist hier verortet. Ein markantes Highlight ist das „Pueblo Español“ (oder „Nuevo Pueblo Español“), eine Anlage aus den 1960er Jahren, wo man Nachbildungen berühmter Bauwerke aus Andalusien, Kastilien, dem Norden Spaniens etc. in Miniatur findet, angelegt als kultureller Ausstellungs- und Veranstaltungsraum. Der Flughafen liegt rund 12 bis 15 Kilometer entfernt und ist in etwa 15 Minuten mit dem Auto erreichbar. Sportlich ist der Palma Sport & Tennis Club ein Anziehungspunkt, die Küstenpromenade lädt zum Joggen und Radfahren ein und die Stadt bietet weitere vielfältige Sportangebote. Schulen, darunter auch internationale Einrichtungen, machen Son Espanyolet besonders attraktiv für Familien.

**Codice oggetto: ES253745654\_01 - 07014 Palma**

## Ulteriori informazioni

Grundsätzlich empfehlen wir, die baurechtliche Situation durch einen Fachanwalt prüfen zu lassen. Alle Angaben basieren ausschließlich auf den Informationen des Eigentümers bzw. Auftraggeber. Wir übernehmen keine Gewähr für die Vollständigkeit, Richtigkeit und Aktualität der Angaben. Die Courtage geht zu Lasten des Verkäufers. Die beim Kauf anfallenden Steuern, die Notar- und die Grundbuchkosten sind vom Käufer zu tragen.

**Codice oggetto: ES253745654\_01 - 07014 Palma**

## Partner di contatto

Per ulteriori informazioni, si prega di contattare la persona di riferimento:

Florian Waetzoldt

---

Placa Hostals 11, 07320 Santa Maria del Camí

Tel.: +34 871 - 201 945

E-Mail: [santamaria@von-poll.com](mailto:santamaria@von-poll.com)

*Alla clausola di esclusione di responsabilità di von Poll Immobilien GmbH*

---

[www.von-poll.com](http://www.von-poll.com)