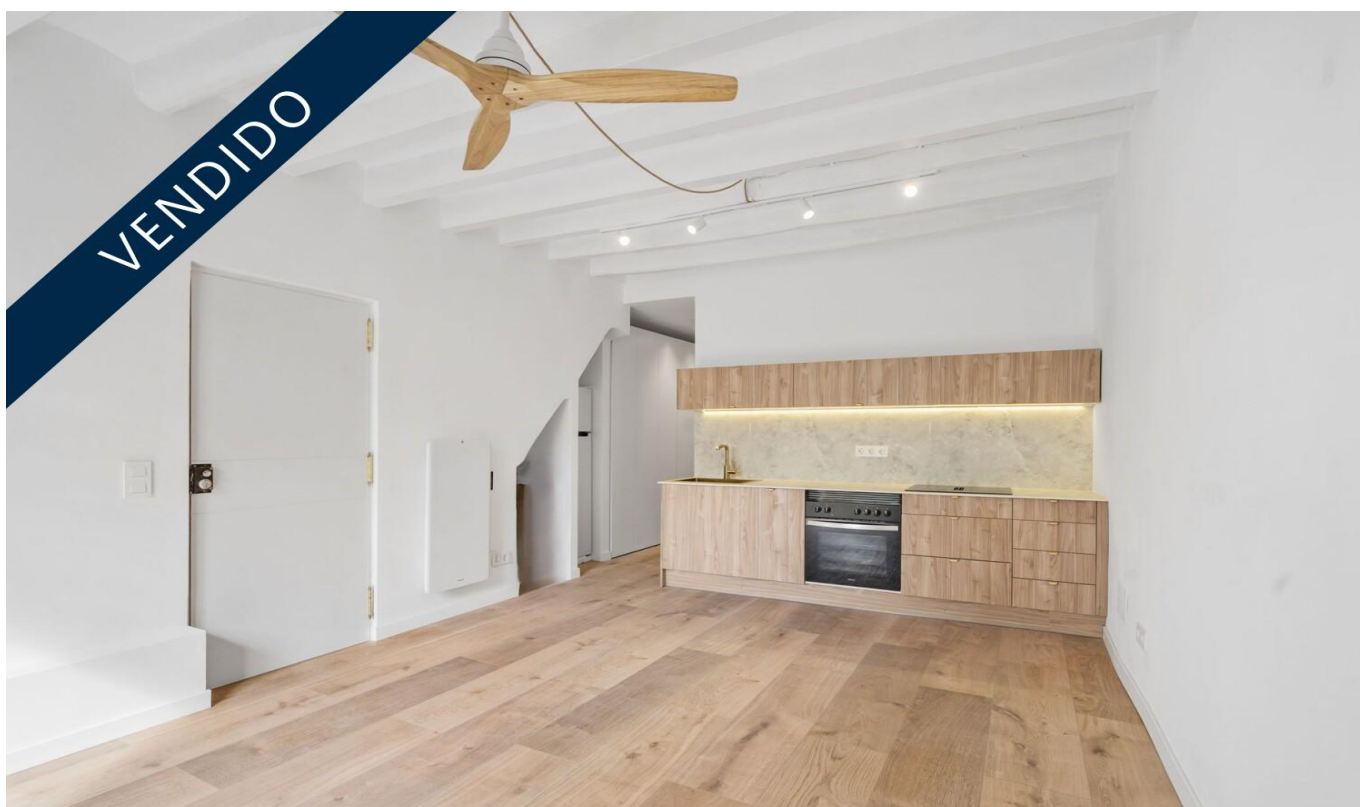


Palma - CENTRO

Appartamento ristrutturato di alta qualità nel centro storico di Palma

Codice oggetto: **ES253745651**



PREZZO D'ACQUISTO: 378.000 EUR • SUPERFICIE NETTA: ca. 59 m² • VANI: 3 • SUPERFICIE DEL TERRENO : 133 m²

Codice oggetto: ES253745651 - 07012 Palma - CENTRO

- A colpo d'occhio
- La proprietà
- Dati energetici
- Planimetrie
- Una prima impressione
- Dettagli dei servizi
- Tutto sulla posizione
- Ulteriori informazioni
- Partner di contatto

Codice oggetto: ES253745651 - 07012 Palma - CENTRO

A colpo d'occhio

Codice oggetto	ES253745651	Prezzo d'acquisto	378.000 EUR
Superficie netta	ca. 59 m ²	Appartamento	Appartamento
Piano	1	Stato dell'immobile	completamente ristrutturato
Vani	3	Caratteristiche	Cucina componibile
Camere da letto	2		
Bagni	1		
Anno di costruzione	1950		

Codice oggetto: ES253745651 - 07012 Palma - CENTRO

Dati energetici

Riscaldamento	Elettro	Classe di efficienza energetica	E
Certificazione energetica valido fino a	18.11.2034	Anno di costruzione secondo il certificato energetico	1950
Fonte di alimentazione	Elettrico		
Classe Energetica	Al momento della creazione del documento la certificazione energetica non era ancora disponibile.		

Codice oggetto: ES253745651 - 07012 Palma - CENTRO

La proprietà



Codice oggetto: ES253745651 - 07012 Palma - CENTRO

La proprietà



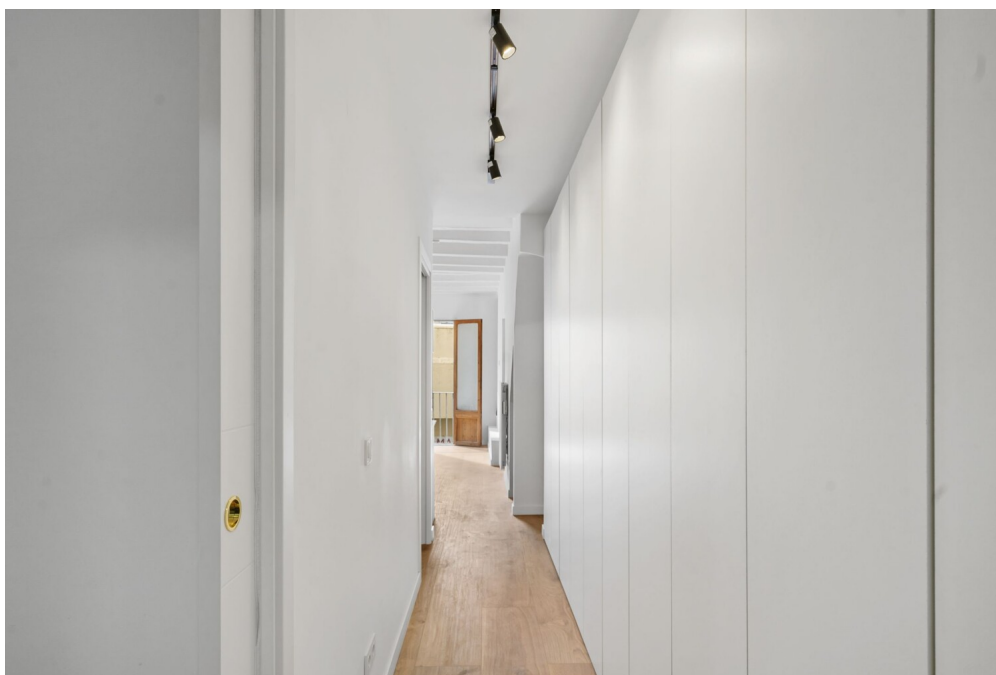
Codice oggetto: ES253745651 - 07012 Palma - CENTRO

La proprietà



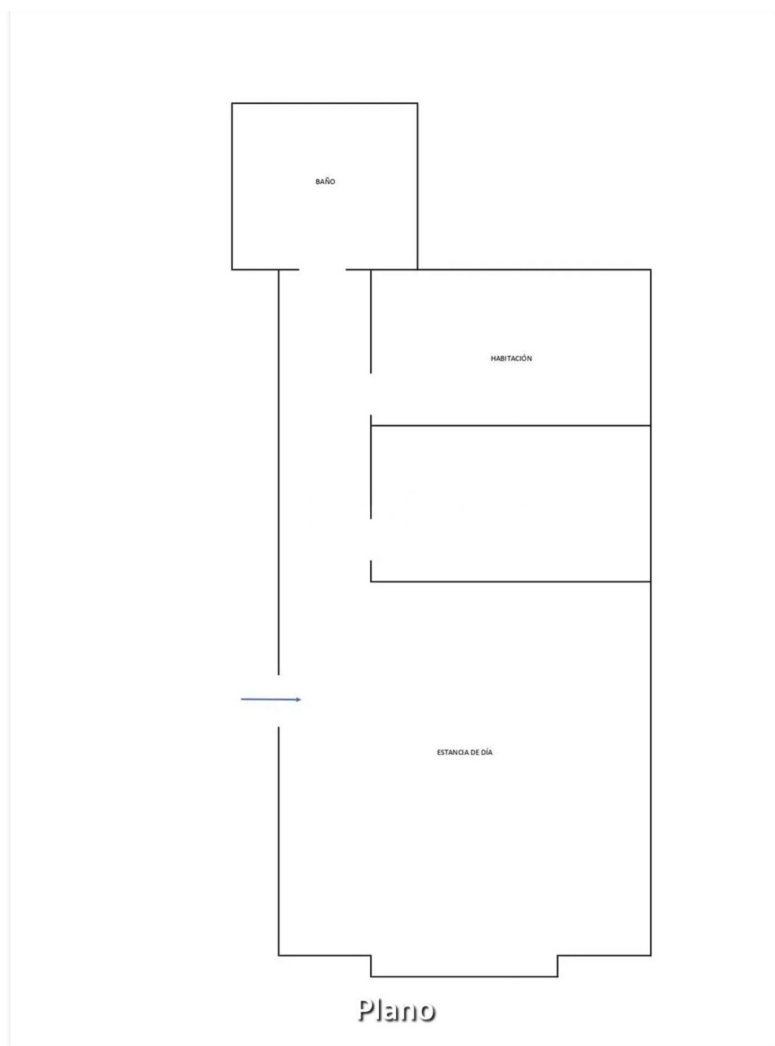
Codice oggetto: ES253745651 - 07012 Palma - CENTRO

La proprietà



Codice oggetto: ES253745651 - 07012 Palma - CENTRO

Planimetrie



Questa pianta non è in scala. I documenti ci sono stati dati dal cliente. Per questo motivo, non possiamo garantire la precisione delle informazioni.

Codice oggetto: ES253745651 - 07012 Palma - CENTRO

Una prima impressione

Nel centro storico di Palma, nel ricercato quartiere di Sant Jaume, si trova un appartamento completamente e lussuosamente ristrutturato con vista libera e un'eccezionale luce naturale. Soffitti alti, travi in legno a vista e carattere mediterraneo si fondono perfettamente con il design contemporaneo e materiali eleganti come superfici in porcellana di alta qualità, legno e finiture dorate. L'appartamento offre un'ampia zona giorno e pranzo con cucina di design, due luminose camere matrimoniali, un elegante bagno e ampi spazi di stoccaggio, insoliti per il centro storico. Caratteristiche di alta qualità come sistemi di riscaldamento intelligenti, ventilazione moderna e impianto idraulico completamente rinnovato garantiscono comfort e sicurezza. Non ci sono spese condominiali e sono necessari solo piccoli ritocchi. L'immobile colpisce per la sua disposizione ideale, l'abbondante luce naturale, la posizione privilegiata nel tranquillo ma centrale quartiere di Sant Jaume e la vicinanza a boutique, ristoranti, musei e tutti i servizi urbani. Una proprietà rara e preziosa nel cuore di Palma.

Codice oggetto: ES253745651 - 07012 Palma - CENTRO

Dettagli dei servizi

- Einbauschränke
- Einzelheizung
- Kein Aufzug
- 1. Stock

Codice oggetto: ES253745651 - 07012 Palma - CENTRO

Tutto sulla posizione

Palma de Mallorca, die Hauptstadt der Balearen, bietet eine perfekte Mischung aus Geschichte, Kultur und modernem Lebensstil. Mit ihrem milden Klima und der beeindruckenden Architektur zieht sie sowohl Einheimische als auch Besucher an. Das Wahrzeichen der Stadt ist die majestätische Kathedrale La Seu, ein Meisterwerk der gotischen Architektur. Ein weiteres Highlight ist der Königspalast La Almudaina, der einen faszinierenden Einblick in die Geschichte der Insel bietet. Die Altstadt von Palma ist ein Labyrinth aus engen Gassen, historischen Gebäuden und charmanten Plätzen. Hier finden Sie das Arabische Bad, ein Überbleibsel der maurischen Herrschaft, und das eindrucksvolle Rathaus am Plaça de Cort. Für Kunst- und Kulturliebhaber ist das Es Baluard Museum für moderne und zeitgenössische Kunst ein Muss.

Die Einkaufsstraße Passeig del Born lockt mit eleganten Boutiquen, Cafés und Restaurants. Palma besitzt ein pulsierendes Nachtleben, mit zahlreichen Bars und Clubs, die bis in die frühen Morgenstunden geöffnet sind. Die Stadt bietet zudem wunderschöne Strände wie die Playa de Palma und Cala Major, ideal zum Entspannen und Genießen.

Palma de Mallorca vereint historische Pracht und modernes Leben, Kultur und Freizeit, Stadt und Strand – ein idealer Ort zum Leben und Arbeiten auf der sonnigen Insel Mallorca.

Codice oggetto: ES253745651 - 07012 Palma - CENTRO

Ulteriori informazioni

Grundsätzlich empfehlen wir, die baurechtliche Situation durch einen Fachanwalt prüfen zu lassen. Alle Angaben basieren ausschließlich auf den Informationen des Eigentümers bzw. Auftraggeber. Wir übernehmen keine Gewähr für die Vollständigkeit, Richtigkeit und Aktualität der Angaben. Die Courtage geht zu Lasten des Verkäufers. Die beim Kauf anfallenden Steuern, die Notar- und die Grundbuchkosten sind vom Käufer zu tragen.

Codice oggetto: ES253745651 - 07012 Palma - CENTRO

Partner di contatto

Per ulteriori informazioni, si prega di contattare la persona di riferimento:

Florian Waetzoldt

Placa Hostals 11, 07320 Santa Maria del Camí

Tel.: +34 871 - 201 945

E-Mail: santamaria@von-poll.com

Alla clausola di esclusione di responsabilità di von Poll Immobilien GmbH

www.von-poll.com