

Es Capdella - Südwest

Nuova finca per le massime esigenze

Codice oggetto: ES253745605



PREZZO D'ACQUISTO: 3.850.000 EUR • SUPERFICIE NETTA: ca. 400 m² • VANI: 5 • SUPERFICIE DEL TERRENO: 3.293 m²

Codice oggetto: ES253745605 - 07196 Es Capdella - Südwest

- A colpo d'occhio**
- La proprietà**
- Dati energetici**
- Planimetrie**
- Una prima impressione**
- Dettagli dei servizi**
- Tutto sulla posizione**
- Ulteriori informazioni**
- Partner di contatto**

Codice oggetto: ES253745605 - 07196 Es Capdella - Südwest

A colpo d'occhio

Codice oggetto	ES253745605	Prezzo d'acquisto	3.850.000 EUR
Superficie netta	ca. 400 m²	Casa	Masseria
Vani	5	Stato dell'immobile	Prima occupazione
Camere da letto	4	Caratteristiche	Terrazza, Bagni di servizio, Piscina, Caminetto, Cucina componibile
Bagni	4		
Anno di costruzione	2023		

Codice oggetto: ES253745605 - 07196 Es Capdella - Südwest

Dati energetici

Tipologia di riscaldamento	a pavimento	Classe di efficienza energetica	B
Riscaldamento	Gas	Anno di costruzione secondo il certificato energetico	2023
Certificazione energetica valido fino a	31.01.2034		
Fonte di alimentazione	Gas		
Classe Energetica	Al momento della creazione del documento la certificazione energetica non era ancora disponibile.		

Codice oggetto: ES253745605 - 07196 Es Capdella - Südwest

La proprietà



Codice oggetto: ES253745605 - 07196 Es Capdella - Südwest

La proprietà



Codice oggetto: ES253745605 - 07196 Es Capdella - Südwest

La proprietà



Codice oggetto: ES253745605 - 07196 Es Capdella - Südwest

La proprietà



Codice oggetto: ES253745605 - 07196 Es Capdella - Südwest

La proprietà



Codice oggetto: ES253745605 - 07196 Es Capdella - Südwest

La proprietà



Codice oggetto: ES253745605 - 07196 Es Capdella - Südwest

La proprietà



Codice oggetto: ES253745605 - 07196 Es Capdella - Südwest

La proprietà



Codice oggetto: ES253745605 - 07196 Es Capdella - Südwest

La proprietà



Codice oggetto: ES253745605 - 07196 Es Capdella - Südwest

La proprietà



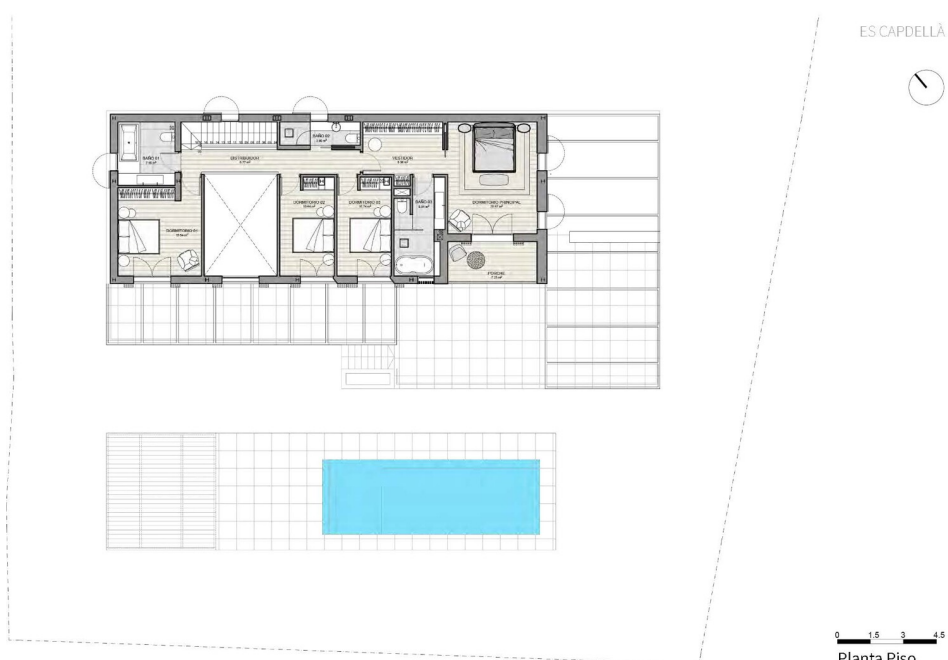
Codice oggetto: ES253745605 - 07196 Es Capdella - Südwest

La proprietà



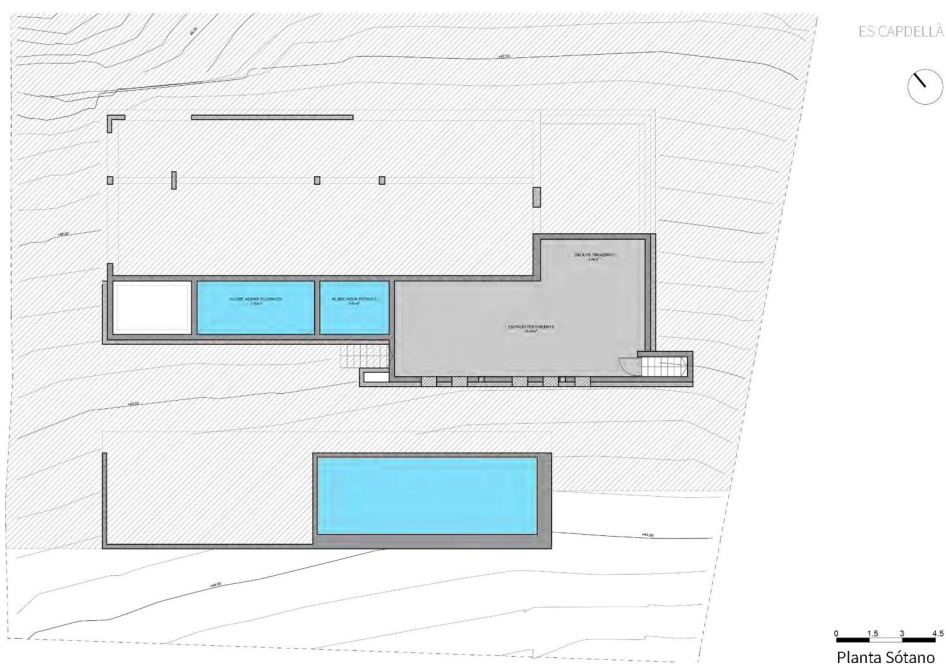
Codice oggetto: ES253745605 - 07196 Es Capdella - Südwest

La proprietà



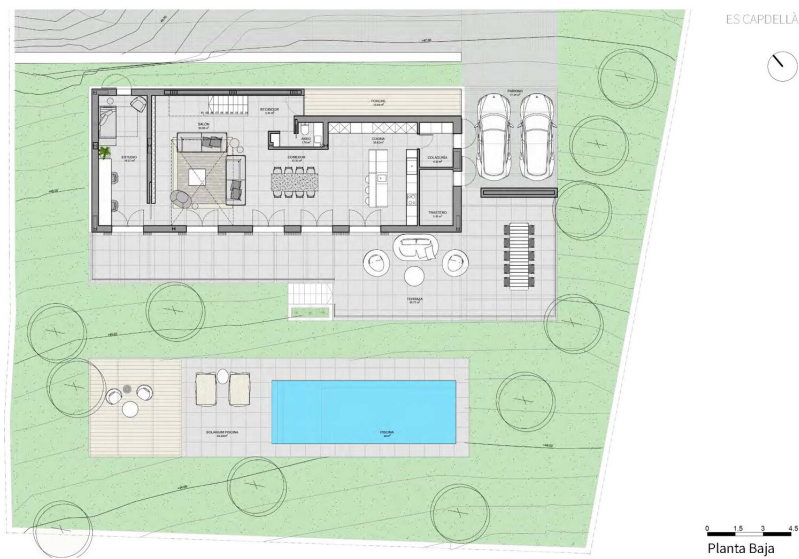
Codice oggetto: ES253745605 - 07196 Es Capdella - Südwest

La proprietà



Codice oggetto: ES253745605 - 07196 Es Capdella - Südwest

Planimetrie



Questa pianta non è in scala. I documenti ci sono stati dati dal cliente. Per questo motivo, non possiamo garantire la precisione delle informazioni.

Codice oggetto: ES253745605 - 07196 Es Capdella - Südwest

Una prima impressione

Questa lussuosa finca di nuova costruzione a Es Capdellà soddisfa i più alti standard, combinando tecnologia all'avanguardia, caratteristiche innovative e un design elegante con il fascino autentico di una finca tradizionale. Entrando, si apre un'ampia zona giorno e pranzo, che si fonde armoniosamente con l'esclusiva cucina di design Dica con un ripostiglio adiacente. Una stanza separata è ideale come ufficio o biblioteca, ed è disponibile anche un bagno per gli ospiti. Al piano superiore, la camera da letto principale dispone di cabina armadio, bagno privato e balcone con vista mozzafiato sul pittoresco paesaggio di Es Capdellà. Altre due camere da letto e due bagni moderni completano questo piano. Il giardino in stile mediterraneo vanta un'elegante piscina di acqua salata, che dà accesso a un seminterrato di circa 90 m². Quest'area può essere utilizzata in modo flessibile come palestra, home cinema, spa o sala polivalente. La proprietà comprende due lotti separati: la finca si trova sul lotto superiore, mentre il lotto inferiore offre la possibilità di costruire un'altra casa. Questo ulteriore lotto edificabile è già incluso nel prezzo di acquisto.

Codice oggetto: ES253745605 - 07196 Es Capdella - Südwest

Dettagli dei servizi

- Gäste-WC
- Einbauküche
- Fliesenboden
- Parkettboden
- Kamin
- Terrasse
- Balkon
- Swimmingpool von ca. 40 m²
- Unterkellert
- Zentralheizung
- Fußbodenheizung
- Gasheizung

Codice oggetto: ES253745605 - 07196 Es Capdella - Südwest

Tutto sulla posizione

Es Capdellà ist ein malerisches Dorf in der Gemeinde Calvià im Südwesten Mallorcas und zählt rund 1.000 Einwohner. Eingebettet am Fuße des Tramuntana-Gebirges, umgeben von sanften Hügeln, Mandelhainen und alten Steineichen, besticht der Ort durch seine idyllische Lage. Auf etwa 115 Metern über dem Meeresspiegel genießt man eindrucksvolle Ausblicke auf die umliegende Landschaft. Gleichzeitig sind Palma mit seinen vielfältigen Angeboten in nur etwa 25 Kilometern und der Flughafen in rund 35 Kilometern erreichbar – perfekt für alle, die Ruhe und Natur suchen, aber eine gute Anbindung schätzen.

Die Ursprünge von Es Capdellà reichen bis ins 17. Jahrhundert zurück, als Landarbeiterfamilien auf den umliegenden Fincas siedelten. Dieses historische Erbe prägt das Dorfbild bis heute: Natursteinhäuser, enge Gassen und liebevoll restaurierte Gebäude verleihen dem Ort seinen unverwechselbaren, authentischen Charakter. In den letzten Jahrzehnten hat sich Es Capdellà zu einem geschätzten Wohnort für Einheimische und internationale Residenten entwickelt, die den traditionellen Charme mit modernem Wohnkomfort verbinden möchten.

Das Dorf bietet eine hohe Lebensqualität mit typisch mediterranem Flair. Kleine Cafés, traditionelle Restaurants und lokale Handwerksbetriebe sorgen für eine herzliche, persönliche Atmosphäre. Umgeben von unberührter Natur ist Es Capdellà ein Paradies für Wanderfreunde, Radfahrer und Naturliebhaber. Zahlreiche Wege führen durch Weinberge, Olivenhaine und historische Anwesen. In der Umgebung befinden sich außerdem mehrere Golfplätze, Reitställe und Sporteinrichtungen. Die Strände von Paguera, Santa Ponça und Camp de Mar sind in weniger als 15 Minuten mit dem Auto erreichbar.

Familien profitieren von einer guten Auswahl an internationalen Schulen, unter anderem in Calvià, Portals Nous und Palma – alle bequem in etwa 20 bis 30 Autominuten erreichbar. Es Capdellà vereint die Ursprünglichkeit eines mallorquinischen Dorfes mit kosmopolitischer Lebensart und ist somit ein idealer Rückzugsort für alle, die Authentizität, Ruhe und gehobenen Lebensstil im Herzen der Natur suchen.

Codice oggetto: ES253745605 - 07196 Es Capdella - Südwest

Ulteriori informazioni

Grundsätzlich empfehlen wir, die baurechtliche Situation durch einen Fachanwalt prüfen zu lassen. Alle Angaben basieren ausschließlich auf den Informationen des Eigentümers bzw. Auftraggeber. Wir übernehmen keine Gewähr für die Vollständigkeit, Richtigkeit und Aktualität der Angaben. Die Courtage geht zu Lasten des Verkäufers. Die beim Kauf anfallenden Steuern, die Notar- und die Grundbuchkosten sind vom Käufer zu tragen.

Codice oggetto: ES253745605 - 07196 Es Capdella - Südwest

Partner di contatto

Per ulteriori informazioni, si prega di contattare la persona di riferimento:

Florian Waetzoldt

Placa Hostals 11, 07320 Santa Maria del Camí

Tel.: +34 871 - 201 945

E-Mail: santamaria@von-poll.com

Alla clausola di esclusione di responsabilità di von Poll Immobilien GmbH

www.von-poll.com