

Alaró - Mitte

Casa a schiera con fascino storico e potenziale di modernizzazione ad Alaró

Codice oggetto: ES253745580



PREZZO D'ACQUISTO: 585.000 EUR • SUPERFICIE NETTA: ca. 166 m² • VANI: 6 • SUPERFICIE DEL TERRENO: 143 m²

Codice oggetto: ES253745580 - 07340 Alaró - Mitte

- A colpo d'occhio
- La proprietà
- Dati energetici
- Una prima impressione
- Dettagli dei servizi
- Tutto sulla posizione
- Ulteriori informazioni
- Partner di contatto

Codice oggetto: ES253745580 - 07340 Alaró - Mitte

A colpo d'occhio

Codice oggetto	ES253745580	Prezzo d'acquisto	585.000 EUR
Superficie netta	ca. 166 m ²	Casa	Casa di città
Vani	6	Stato dell'immobile	Necessita ristrutturazione
Camere da letto	4	Tipologia costruttiva	massiccio
Bagni	1	Caratteristiche	Caminetto
Anno di costruzione	1900		

Codice oggetto: ES253745580 - 07340 Alaró - Mitte

Dati energetici

Tipologia di riscaldamento	a stufa
Classe Energetica	Al momento della creazione del documento la certificazione energetica non era ancora disponibile.

Codice oggetto: ES253745580 - 07340 Alaró - Mitte

La proprietà



Codice oggetto: ES253745580 - 07340 Alaró - Mitte

La proprietà



Codice oggetto: ES253745580 - 07340 Alaró - Mitte

La proprietà



Codice oggetto: ES253745580 - 07340 Alaró - Mitte

La proprietà



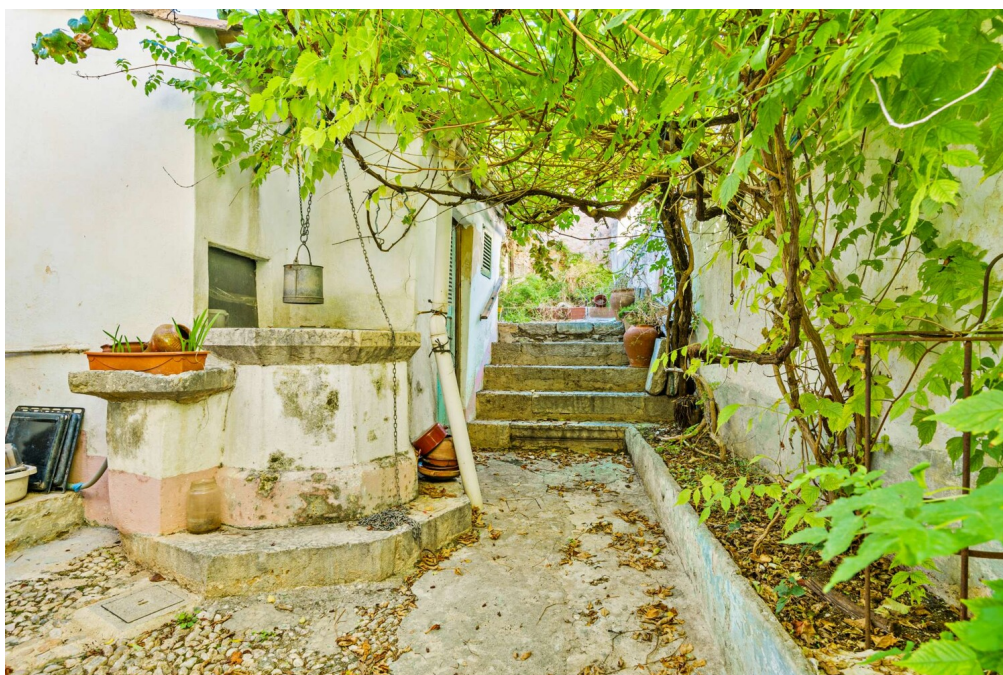
Codice oggetto: ES253745580 - 07340 Alaró - Mitte

La proprietà



Codice oggetto: ES253745580 - 07340 Alaró - Mitte

La proprietà



Codice oggetto: ES253745580 - 07340 Alaró - Mitte

La proprietà



Codice oggetto: ES253745580 - 07340 Alaró - Mitte

La proprietà



Codice oggetto: ES253745580 - 07340 Alaró - Mitte

La proprietà



Codice oggetto: ES253745580 - 07340 Alaró - Mitte

La proprietà



Codice oggetto: ES253745580 - 07340 Alaró - Mitte

La proprietà



Codice oggetto: ES253745580 - 07340 Alaró - Mitte

La proprietà



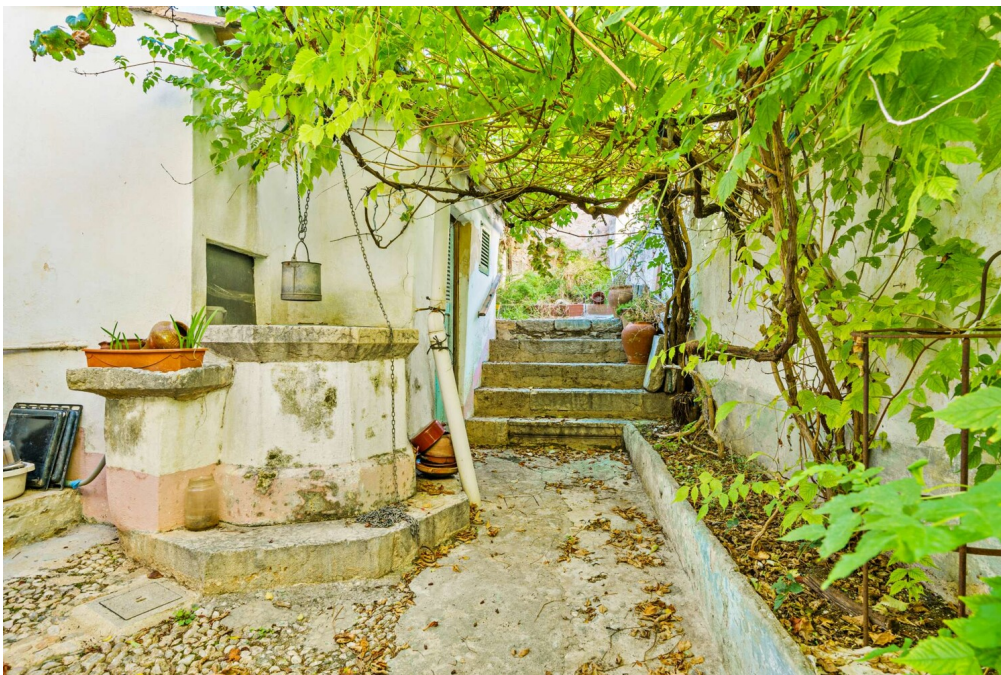
Codice oggetto: ES253745580 - 07340 Alaró - Mitte

La proprietà



Codice oggetto: ES253745580 - 07340 Alaró - Mitte

La proprietà



Codice oggetto: ES253745580 - 07340 Alaró - Mitte

La proprietà



Codice oggetto: ES253745580 - 07340 Alaró - Mitte

Una prima impressione

Scoprite questa affascinante casa a schiera nel cuore di Alaró, un pittoresco villaggio immerso nella suggestiva campagna maiorchina. Risalente al 1900, questa casa offre un'opportunità unica per possedere un pezzo di storia e progettarlo a proprio piacimento. Con un terreno di circa 143 m², la proprietà si sviluppa su tre piani e offre una generosa superficie abitabile di circa 166 m². La casa dispone di un totale di sei stanze, di cui quattro spaziose camere da letto. L'arredamento semplice e gli autentici pavimenti in cotto accentuano il fascino rustico di questa proprietà. Sebbene la casa necessiti di alcuni lavori di ristrutturazione, ha un grande potenziale. Un camino offre un piacevole tepore nelle giornate più fredde, mentre un balcone offre una vista panoramica. Il giardino offre l'opportunità di creare un'oasi verde all'interno del villaggio. Il bagno si trova al primo piano e ha accesso diretto al giardino, mentre la soffitta al secondo piano offre ulteriore spazio di archiviazione o la possibilità di un futuro ampliamento. Questa proprietà è ideale per chiunque cerchi un'opportunità unica per modernizzare e progettare una tradizionale casa a schiera ad Alaró secondo la propria visione. Venite a scoprire il potenziale racchiuso in questo tesoro storico.

Codice oggetto: ES253745580 - 07340 Alaró - Mitte

Dettagli dei servizi

- Kamin
- Patio
- Balkon
- Garten

Codice oggetto: ES253745580 - 07340 Alaró - Mitte

Tutto sulla posizione

Alaró liegt im Herzen Mallorcas, etwa 26 km von Palma entfernt, im Tramuntana-Gebirge. Die Gemeinde ist bekannt für den Berg Alaró (825 m) mit der historischen Burg Alaró und den Berg Alcadena (817 m). Die Geschichte reicht bis in die Talayot-Ära zurück. Die Burgfestung wurde erstmals im 12. Jahrhundert erwähnt, liegt auf einem Berggipfel und bietet einen atemberaubenden Panoramablick über die Insel. Dort ist ein Gasthaus und man kann auch übernachten. Der Aufstieg ist eine beliebte Wanderroute für Naturfreunde und Geschichtsliebhaber. Die gotische Kirche Sant Bartomeu, im Zentrum, ist umgeben von gemütlichen Cafés und Restaurants. Im späten 19. Jahrhundert wurde Alaró durch Industrialisierung und Innovation zur ersten Stadt Mallorcas mit elektrischer Beleuchtung und dem ersten Kino. Heute ist die Stadt ein beliebter Ausgangspunkt für Wanderer und Radfahrer. Die Region ist bekannt für ihre Olivenhaine und Weingüter, die erstklassige lokale Produkte anbieten. Alaró feiert am 29. Juni zu Ehren von San Pedro und in der Woche vor dem 16. August zu Ehren von San Roque, wobei traditionelle Tänze wie der Cossiers-Tanz aufgeführt werden. In Alaró gibt es viele Restaurants, Hotels, Agrotourismus-Bauernhöfe und kulturelle Veranstaltungen, wie die Orgelkonzerte in der Kirche Sant Bartomeu. Das lebendige Dorfleben, gepaart mit der Nähe zu Palma und den Stränden der Insel, macht Alaró zu einem begehrten Wohnort. Entdecken Sie die Schönheit und den Charme dieses einzigartigen Dorfes – ein ideales Investment für Immobilienkäufer auf der Suche nach Authentizität und Ruhe.

Codice oggetto: ES253745580 - 07340 Alaró - Mitte

Ulteriori informazioni

Grundsätzlich empfehlen wir, die baurechtliche Situation durch einen Fachanwalt prüfen zu lassen. Alle Angaben basieren ausschließlich auf den Informationen des Eigentümers bzw. Auftraggeber. Wir übernehmen keine Gewähr für die Vollständigkeit, Richtigkeit und Aktualität der Angaben. Die Courtage geht zu Lasten des Verkäufers. Die beim Kauf anfallenden Steuern, die Notar- und die Grundbuchkosten sind vom Käufer zu tragen.

Codice oggetto: ES253745580 - 07340 Alaró - Mitte

Partner di contatto

Per ulteriori informazioni, si prega di contattare la persona di riferimento:

Florian Waetzoldt

Placa Hostals 11, 07320 Santa Maria del Camí

Tel.: +34 871 - 201 945

E-Mail: santamaria@von-poll.com

Alla clausola di esclusione di responsabilità di von Poll Immobilien GmbH

www.von-poll.com