

Palma

Moderna casa d'angolo in una posizione ricercata a Portixol: vivere con stile vicino al mare

Codice oggetto: ES253745563



PREZZO D'ACQUISTO: 2.800.000 EUR • SUPERFICIE NETTA: ca. 209 m² • VANI: 5 • SUPERFICIE DEL TERRENO: 98 m²

Codice oggetto: ES253745563 - 07006 Palma

- **A colpo d'occhio**
- **La proprietà**
- **Dati energetici**
- **Una prima impressione**
- **Dettagli dei servizi**
- **Tutto sulla posizione**
- **Ulteriori informazioni**
- **Partner di contatto**

Codice oggetto: ES253745563 - 07006 Palma

A colpo d'occhio

Codice oggetto	ES253745563
Superficie netta	ca. 209 m ²
Vani	5
Camere da letto	4
Bagni	3
Garage/Posto auto	1 x Garage

Prezzo d'acquisto	2.800.000 EUR
Casa	Casa di città
Tipologia costruttiva	massiccio
Caratteristiche	Terrazza, Cucina componibile

Codice oggetto: ES253745563 - 07006 Palma

Dati energetici

Tipologia di riscaldamento	a pavimento
Classe Energetica	Al momento della creazione del documento la certificazione energetica non era ancora disponibile.

Codice oggetto: ES253745563 - 07006 Palma

La proprietà



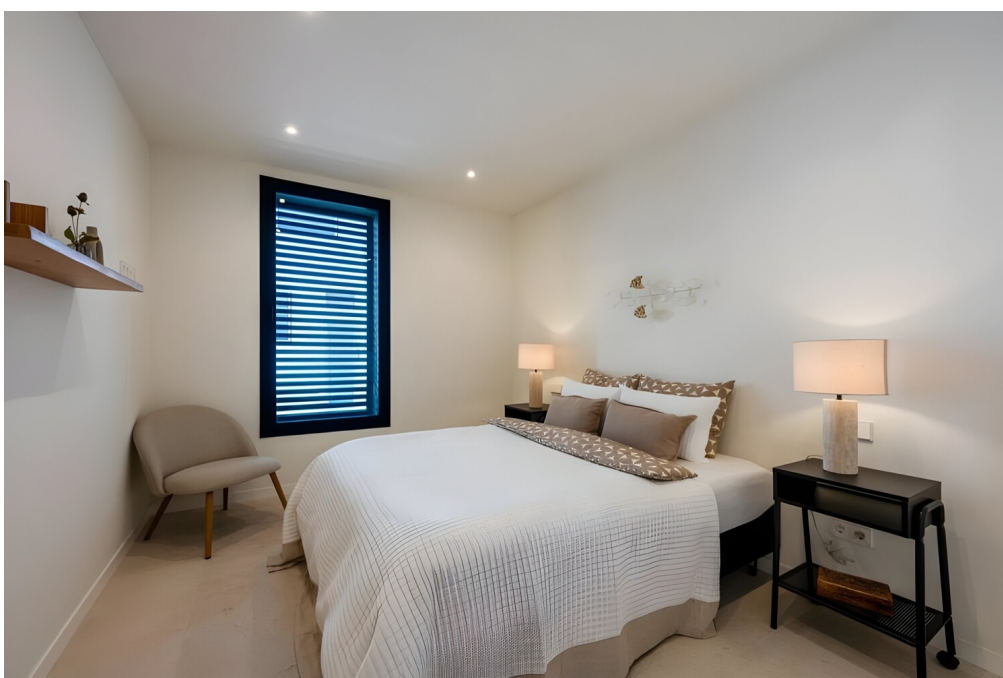
Codice oggetto: ES253745563 - 07006 Palma

La proprietà



Codice oggetto: ES253745563 - 07006 Palma

La proprietà



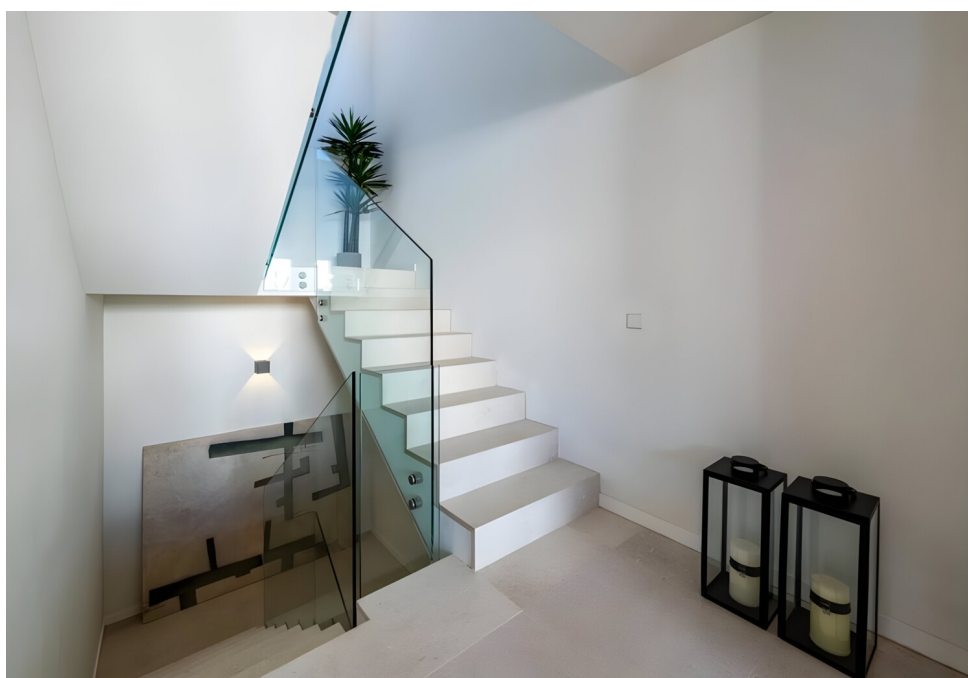
Codice oggetto: ES253745563 - 07006 Palma

La proprietà



Codice oggetto: ES253745563 - 07006 Palma

La proprietà



Codice oggetto: ES253745563 - 07006 Palma

La proprietà



Codice oggetto: ES253745563 - 07006 Palma

La proprietà



Codice oggetto: ES253745563 - 07006 Palma

La proprietà



Codice oggetto: ES253745563 - 07006 Palma

La proprietà



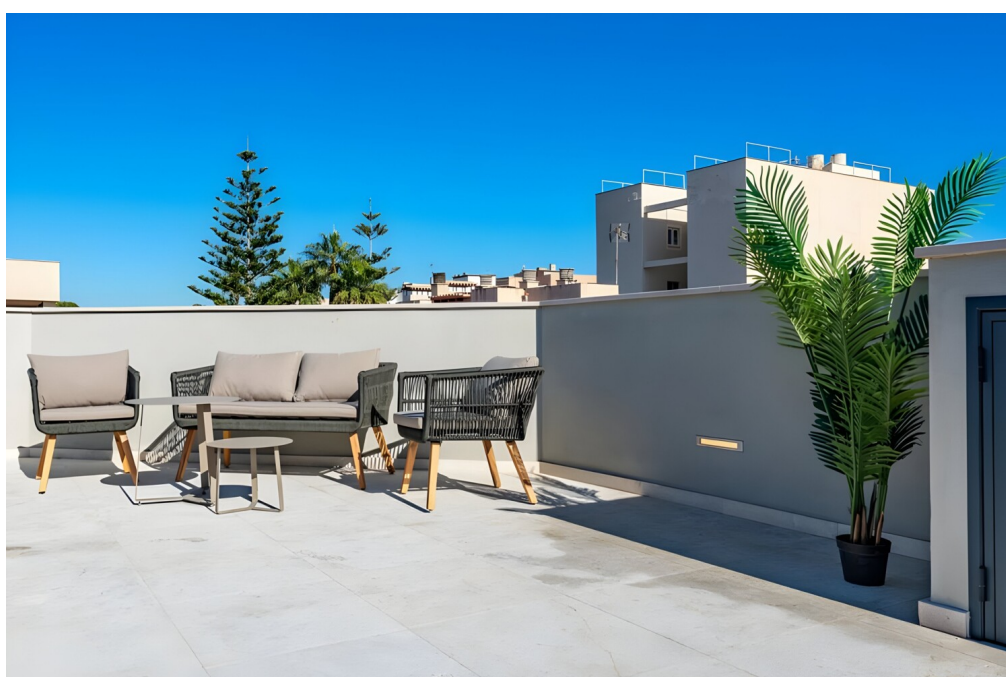
Codice oggetto: ES253745563 - 07006 Palma

La proprietà



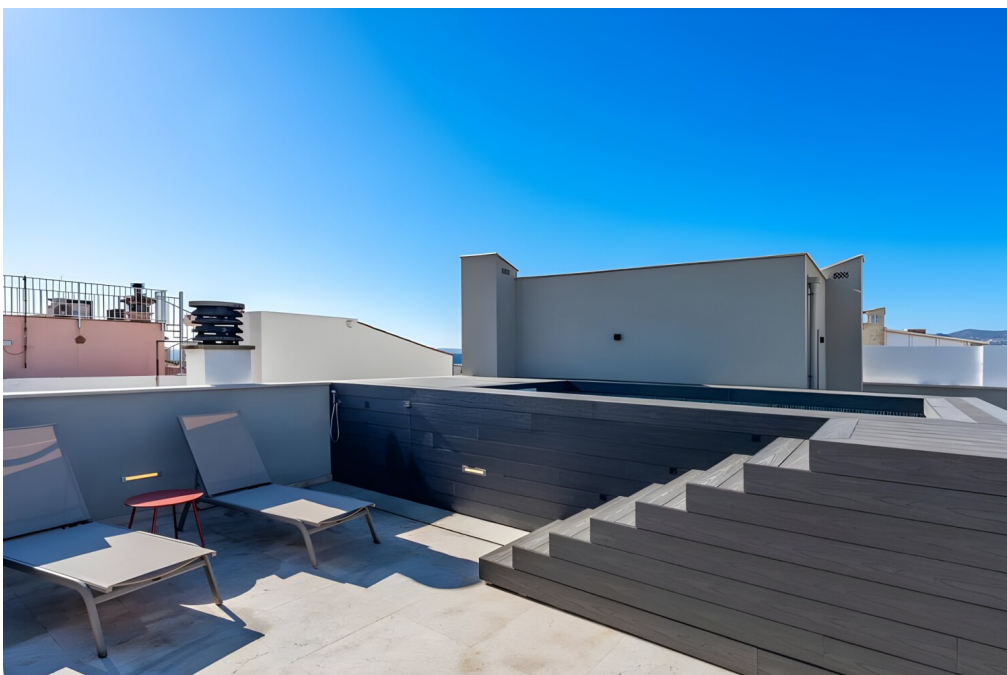
Codice oggetto: ES253745563 - 07006 Palma

La proprietà



Codice oggetto: ES253745563 - 07006 Palma

La proprietà



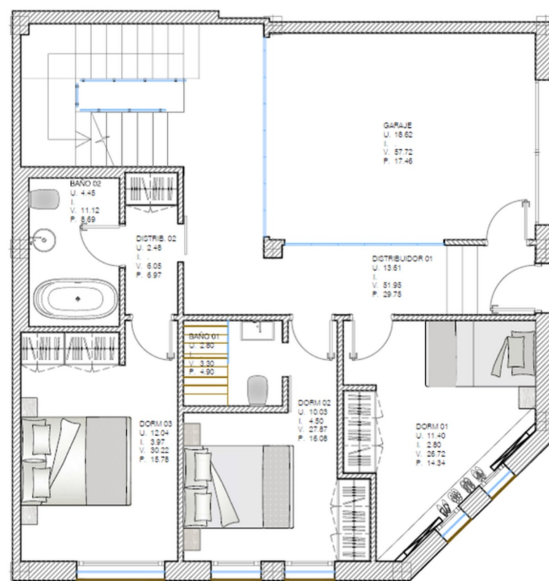
Codice oggetto: ES253745563 - 07006 Palma

La proprietà



Codice oggetto: ES253745563 - 07006 Palma

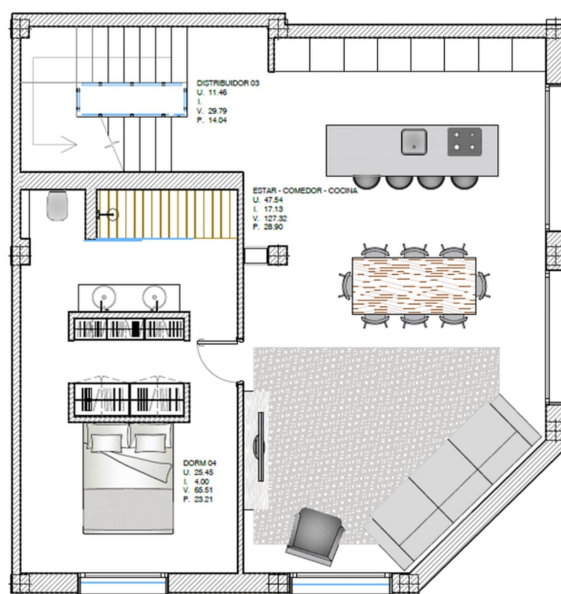
La proprietà



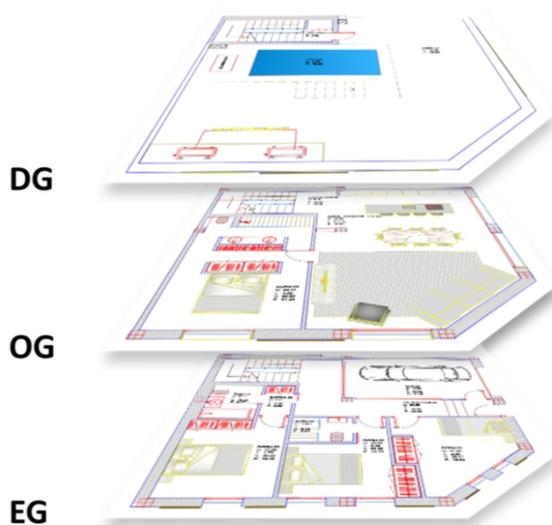
Erdgeschoss

Codice oggetto: ES253745563 - 07006 Palma

La proprietà



Obergeschoss



Codice oggetto: ES253745563 - 07006 Palma

Una prima impressione

Questa casa angolare è in vendita in una delle zone più ambite di Portixol, a soli 8 minuti dal centro di Palma. Situata in seconda linea sul lungomare, la proprietà vanta un'architettura moderna, finiture di alta qualità, un ambiente tranquillo e offre circa 209 m² di spazio abitabile distribuito su due piani, offrendo comfort all'avanguardia. Con un totale di cinque stanze, di cui quattro camere da letto e tre bagni privati, questa proprietà è ideale per le famiglie. Il piano terra comprende tre camere da letto e due bagni. Un garage privato con accesso diretto alla casa e una stazione di ricarica per veicoli elettrici preinstallata offre ulteriore comfort. Il piano superiore colpisce per l'ampia e luminosa zona giorno e pranzo e per la cucina di design a pianta aperta. Questa presenta un'elegante isola con piano cottura a induzione Bora, frigoriferi e congelatori Liebherr all'avanguardia, inclusa una macchina per il ghiaccio, e una cantinetta per 40 bottiglie. Un punto forte è il rubinetto Quooker, che eroga acqua bollente filtrata con la semplice pressione di un pulsante. Adiacente alla cucina si trova la lussuosa camera da letto principale con un ampio guardaroba e un elegante bagno con doppio lavabo. Il punto forte è la terrazza panoramica di circa 75 m² con vista mare. Una piscina privata (2 x 4 m), allacciamenti preinstallati per una cucina esterna e tanto spazio per prendere il sole o intrattenere gli amici rendono questo piano un rifugio davvero speciale. La vicinanza al famoso lungomare invita a rilassanti passeggiate sul lungomare. Numerosi caffè, bar e ristoranti alla moda sono facilmente raggiungibili a piedi.

Codice oggetto: ES253745563 - 07006 Palma

Dettagli dei servizi

- **Klimatisiert**
- **Dachterrasse**
- **Einbauküche**
- **Garage**

Codice oggetto: ES253745563 - 07006 Palma

Tutto sulla posizione

Portixol, einst ein kleines Fischerdorf, gehört heute zu den gefragtesten Stadtteilen von Palma de Mallorca. Direkt an der Küste gelegen und nur wenige Minuten vom Stadtzentrum entfernt, bietet Portixol die perfekte Kombination aus urbanem Lebensstil und mediterranem Flair.

Die Lage direkt am Meer mit einer gepflegten Uferpromenade, zahlreichen Cafés, Restaurants und Strandabschnitten macht diesen Ort besonders attraktiv für Einheimische und internationale Besucher. Trotz der ruhigen Atmosphäre ist Portixol hervorragend an das Verkehrsnetz angebunden.

Der Flughafen Palma de Mallorca liegt nur ca. 10 Fahrminuten entfernt und ist über die nahegelegene Autovía Ma-19 bequem erreichbar. Auch das Zentrum von Palma ist sowohl mit dem Auto als auch mit dem Fahrrad oder öffentlichen Verkehrsmitteln schnell zu erreichen. Eine gut ausgebaute Busverbindung sorgt für regelmäßige Anbindungen in die Innenstadt und umliegende Stadtteile.

Zudem verläuft direkt entlang der Küste ein beliebter Rad- und Fußweg, der Portixol mit der Altstadt von Palma sowie mit den östlichen Vororten verbindet – ideal für Pendler, Freizeitsportler und Spaziergänger.

Codice oggetto: ES253745563 - 07006 Palma

Ulteriori informazioni

Grundsätzlich empfehlen wir, die baurechtliche Situation durch einen Fachanwalt prüfen zu lassen. Alle Angaben basieren ausschließlich auf den Informationen des Eigentümers bzw. Auftraggeber. Wir übernehmen keine Gewähr für die Vollständigkeit, Richtigkeit und Aktualität der Angaben. Die Courtage geht zu Lasten des Verkäufers. Die beim Kauf anfallenden Steuern, die Notar- und die Grundbuchkosten sind vom Käufer zu tragen.

Codice oggetto: ES253745563 - 07006 Palma

Partner di contatto

Per ulteriori informazioni, si prega di contattare la persona di riferimento:

Florian Waetzoldt

Placa Hostals 11, 07320 Santa Maria del Camí

Tel.: +34 871 - 201 945

E-Mail: santamaria@von-poll.com

Alla clausola di esclusione di responsabilità di von Poll Immobilien GmbH

www.von-poll.com