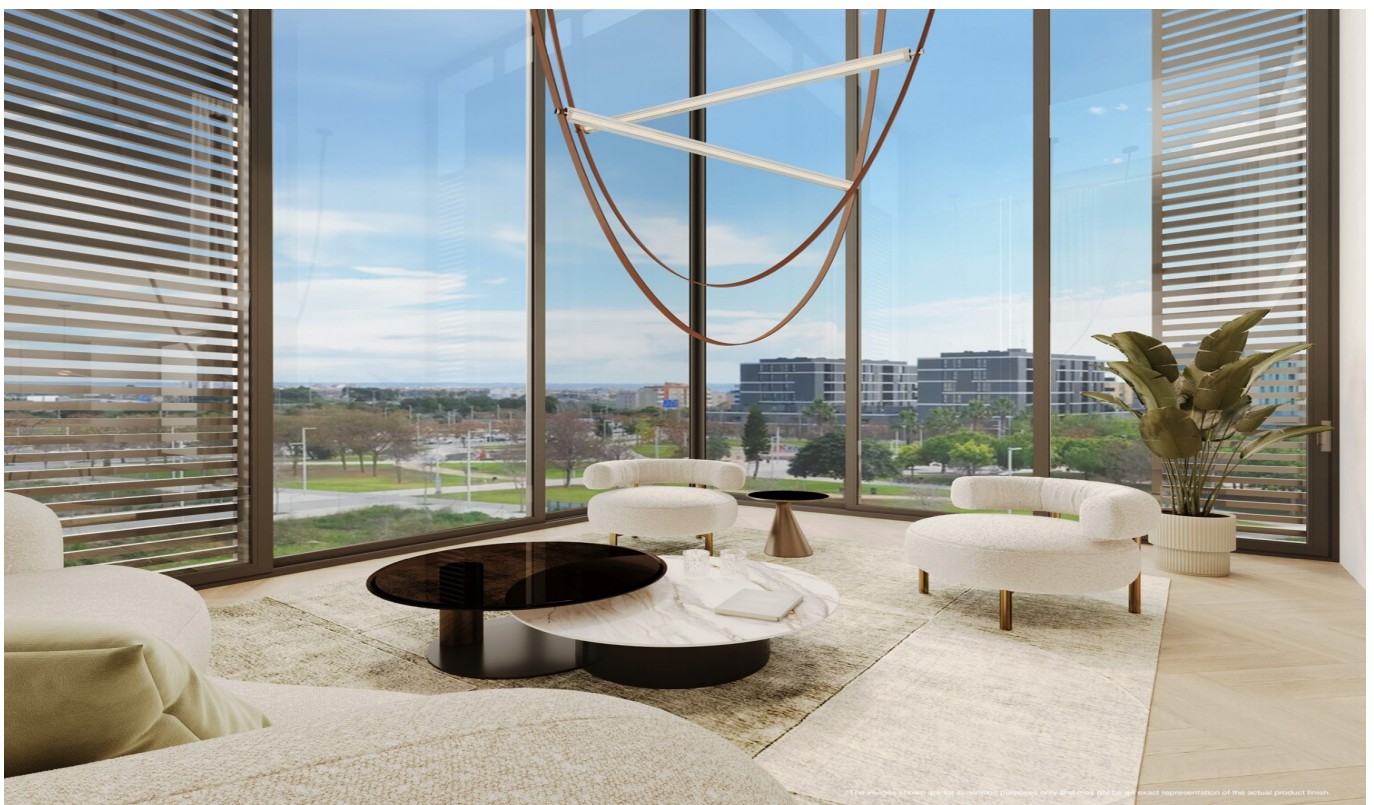


Palma

# Attico in un edificio residenziale di lusso con home cinema, golf e spa

*Codice oggetto: ES253745550\_37*



**PREZZO D'ACQUISTO: 1.940.000 EUR • SUPERFICIE NETTA: ca. 77,98 m<sup>2</sup> • VANI: 3**

**Codice oggetto: ES253745550\_37 - 07007 Palma**

- A colpo d'occhio
- La proprietà
- Dati energetici
- Planimetrie
- Una prima impressione
- Dettagli dei servizi
- Tutto sulla posizione
- Ulteriori informazioni
- Partner di contatto

Codice oggetto: ES253745550\_37 - 07007 Palma

## A colpo d'occhio

Codice oggetto	ES253745550_37	Prezzo d'acquisto	1.940.000 EUR
Superficie netta	ca. 77,98 m <sup>2</sup>	Appartamento	Appartamento
Piano	4	Superficie lorda	ca. 203 m <sup>2</sup>
Vani	3	Caratteristiche	Terrazza, Cucina componibile
Camere da letto	2		
Bagni	2		

Codice oggetto: ES253745550\_37 - 07007 Palma

## Dati energetici

Tipologia di riscaldamento	a pavimento
Classe Energetica	Al momento della creazione del documento la certificazione energetica non era ancora disponibile.

Codice oggetto: ES253745550\_37 - 07007 Palma

## La proprietà



Codice oggetto: ES253745550\_37 - 07007 Palma

## La proprietà



Codice oggetto: ES253745550\_37 - 07007 Palma

## La proprietà



Codice oggetto: ES253745550\_37 - 07007 Palma

## La proprietà



Codice oggetto: ES253745550\_37 - 07007 Palma

## La proprietà



Codice oggetto: ES253745550\_37 - 07007 Palma

## La proprietà



Codice oggetto: ES253745550\_37 - 07007 Palma

## La proprietà



Codice oggetto: ES253745550\_37 - 07007 Palma

## La proprietà



Codice oggetto: ES253745550\_37 - 07007 Palma

## La proprietà



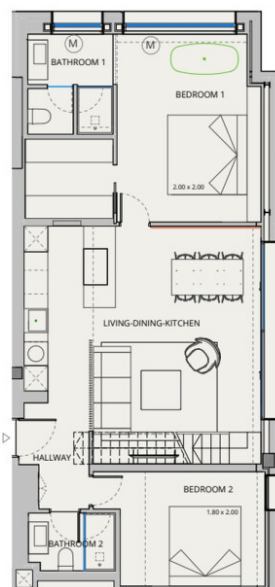
Codice oggetto: ES253745550\_37 - 07007 Palma

## La proprietà



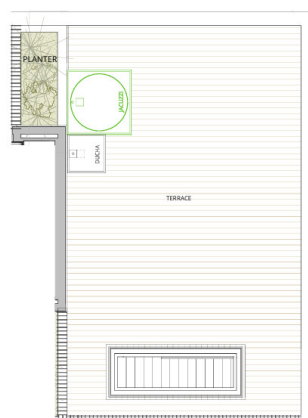
Codice oggetto: ES253745550\_37 - 07007 Palma

## Planimetrie



V-4M APARTMENT	
INDOOR USABLE FLOOR AREA	77,98
INDOOR GROSS FLOOR AREA	96,55
TERRACE + PLANTER	72,43
GROSS FLOOR AREA	168,98
GIA + COMMON AREAS	203,72

V-4M - USABLE FLOOR AREA	
ROOM	SURFACE
BATHROOM 1	5,48
BATHROOM 2	3,10
BEDROOM 1	21,31
BEDROOM 2	11,11
HALLWAY	4,17
LIVING-DINING-KITCHEN	32,81
TOTAL USABLE FLOOR AREA	77,98



V-4M APARTMENT	
INDOOR USABLE FLOOR AREA	77,98
INDOOR GROSS FLOOR AREA	96,55
TERRACE + PLANTER	72,43
GROSS FLOOR AREA	168,98
GIA + COMMON AREAS	203,72

V-4M - USABLE FLOOR AREA	
ROOM	SURFACE
BATHROOM 1	5,48
BATHROOM 2	3,10
BEDROOM 1	21,31
BEDROOM 2	11,11
HALLWAY	4,17
LIVING-DINING-KITCHEN	32,81
TOTAL USABLE FLOOR AREA	77,98

Questa pianta non è in scala. I documenti ci sono stati dati dal cliente. Per questo motivo, non possiamo garantire la precisione delle informazioni.

**Codice oggetto: ES253745550\_37 - 07007 Palma**

## Una prima impressione

Questo esclusivo attico, con circa 78 m<sup>2</sup> di superficie abitabile, colpisce per il suo design moderno, le finiture di alta qualità e gli ampi spazi esterni. Il punto forte è la terrazza panoramica di circa 73 m<sup>2</sup>, che crea uno spazio abitativo all'aperto unico, perfetto per rilassarsi, prendere il sole o intrattenere gli ospiti. L'appartamento è composto da tre stanze, tra cui due camere da letto, una delle quali con bagno privato, ideale per privacy e comfort. La luminosa zona giorno e pranzo offre un'atmosfera invitante e può essere personalizzata in base alle preferenze individuali. Grazie alla sua disposizione ben progettata, alle finiture di alta qualità e all'imponente terrazza panoramica, questa proprietà combina lusso, funzionalità e stile di vita, ideale per coppie, piccole famiglie o come esclusiva seconda casa. Il progetto comprende 65 moderni appartamenti distribuiti in tre edifici indipendenti di quattro piani. Ogni appartamento offre ampie terrazze, giardini privati al piano terra o viste panoramiche mozzafiato che incanteranno ogni visitatore. In questa esclusiva oasi insulare, sono disponibili una varietà di servizi di prima classe per migliorare il vostro benessere. Utilizzate la palestra all'avanguardia per la vostra routine quotidiana di fitness, rilassatevi nella lussuosa spa o godetevi le serate cinema nel cinema privato. La piscina con solarium vi invita a prendere il sole tutto l'anno, mentre il simulatore di golf vi aiuta a perfezionare il vostro swing. Che siate una residenza permanente o un'esclusiva casa per le vacanze, questi appartamenti sono luoghi in cui i sogni diventano realtà. Lasciatevi incantare da questo stile di vita unico che coccola corpo e anima.

**Codice oggetto: ES253745550\_37 - 07007 Palma**

## Dettagli dei servizi

- Terrasse
- Klimatisiert
- Pavillon
- Lounge
- Gartenlounge
- Wellness-Oase
- Fitnessbereich
- Golfsimulation
- Gemeinschaftspool

**Codice oggetto: ES253745550\_37 - 07007 Palma**

## Tutto sulla posizione

Palma de Mallorca, die Hauptstadt der Balearen, bietet eine perfekte Mischung aus Geschichte, Kultur und modernem Lebensstil. Mit ihrem milden Klima und der beeindruckenden Architektur zieht sie sowohl Einheimische als auch Besucher an. Das Wahrzeichen der Stadt ist die majestätische Kathedrale La Seu, ein Meisterwerk der gotischen Architektur. Ein weiteres Highlight ist der Königspalast La Almudaina, der einen faszinierenden Einblick in die Geschichte der Insel bietet. Die Altstadt von Palma ist ein Labyrinth aus engen Gassen, historischen Gebäuden und charmanten Plätzen. Hier finden Sie das Arabische Bad, ein Überbleibsel der maurischen Herrschaft, und das eindrucksvolle Rathaus am Plaça de Cort. Für Kunst- und Kulturliebhaber ist das Es Baluard Museum für moderne und zeitgenössische Kunst ein Muss.

Die Einkaufsstraße Passeig del Born lockt mit eleganten Boutiquen, Cafés und Restaurants. Palma besitzt ein pulsierendes Nachtleben, mit zahlreichen Bars und Clubs, die bis in die frühen Morgenstunden geöffnet sind. Die Stadt bietet zudem wunderschöne Strände wie die Playa de Palma und Cala Major, ideal zum Entspannen und Genießen.

Palma de Mallorca vereint historische Pracht und modernes Leben, Kultur und Freizeit, Stadt und Strand – ein idealer Ort zum Leben und Arbeiten auf der sonnigen Insel Mallorca.

**Codice oggetto: ES253745550\_37 - 07007 Palma**

## Ulteriori informazioni

Grundsätzlich empfehlen wir, die baurechtliche Situation durch einen Fachanwalt prüfen zu lassen. Alle Angaben basieren ausschließlich auf den Informationen des Eigentümers bzw. Auftraggeber. Wir übernehmen keine Gewähr für die Vollständigkeit, Richtigkeit und Aktualität der Angaben. Die Courtage geht zu Lasten des Verkäufers. Die beim Kauf anfallenden Steuern, die Notar- und die Grundbuchkosten sind vom Käufer zu tragen.

**Codice oggetto: ES253745550\_37 - 07007 Palma**

## Partner di contatto

Per ulteriori informazioni, si prega di contattare la persona di riferimento:

Florian Waetzoldt

---

Placa Hostals 11, 07320 Santa Maria del Camí

Tel.: +34 871 - 201 945

E-Mail: [santamaria@von-poll.com](mailto:santamaria@von-poll.com)

*Alla clausola di esclusione di responsabilità di von Poll Immobilien GmbH*

---

[www.von-poll.com](http://www.von-poll.com)