

Palma

Residenza di lusso a Palma con spa e cinema

Codice oggetto: ES253745550_13



*The images shown are for illustration purposes only and may not be an exact representation of the actual product finish.

PREZZO D'ACQUISTO: 1.515.000 EUR • SUPERFICIE NETTA: ca. 72,49 m² • VANI: 4 • SUPERFICIE DEL TERRENO: 162 m²

Codice oggetto: ES253745550_13 - 07007 Palma

- A colpo d'occhio
- La proprietà
- Dati energetici
- Planimetrie
- Una prima impressione
- Dettagli dei servizi
- Tutto sulla posizione
- Ulteriori informazioni
- Partner di contatto

Codice oggetto: ES253745550_13 - 07007 Palma

A colpo d'occhio

Codice oggetto	ES253745550_13	Prezzo d'acquisto	1.515.000 EUR
Superficie netta	ca. 72,49 m ²	Appartamento	Appartamento
Piano	1	Tipologia costruttiva	massiccio
Vani	4	Superficie lorda	ca. 196 m ²
Camere da letto	3	Caratteristiche	Terrazza, Cucina componibile
Bagni	3		

Codice oggetto: ES253745550_13 - 07007 Palma

Dati energetici

Tipologia di riscaldamento	a pavimento
Classe Energetica	Al momento della creazione del documento la certificazione energetica non era ancora disponibile.

Codice oggetto: ES253745550_13 - 07007 Palma

La proprietà



Codice oggetto: ES253745550_13 - 07007 Palma

La proprietà



Codice oggetto: ES253745550_13 - 07007 Palma

La proprietà



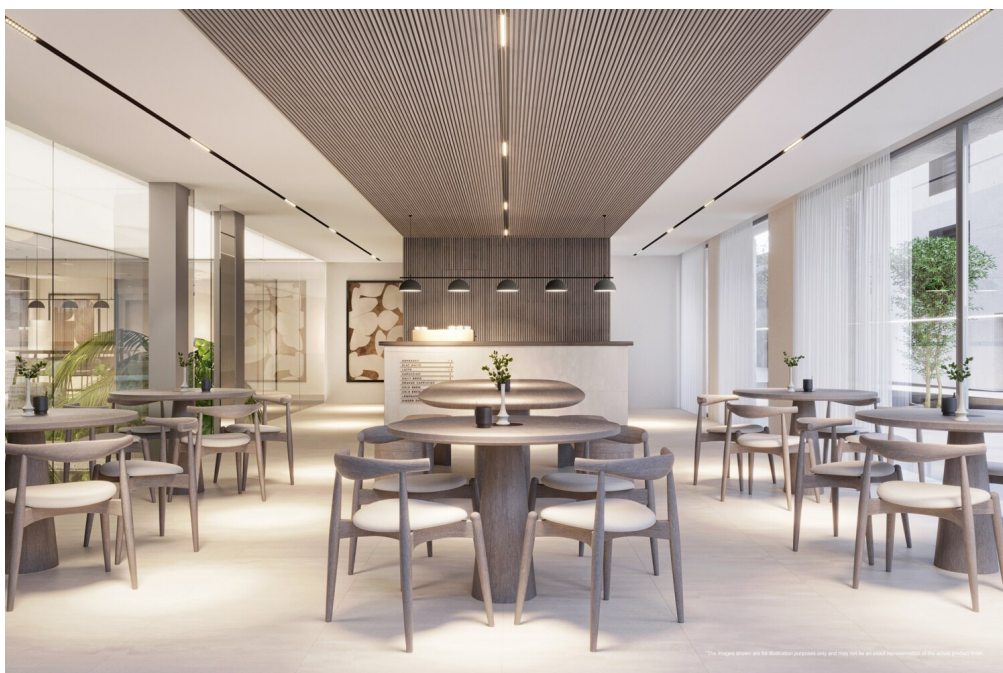
Codice oggetto: ES253745550_13 - 07007 Palma

La proprietà



Codice oggetto: ES253745550_13 - 07007 Palma

La proprietà



Codice oggetto: ES253745550_13 - 07007 Palma

La proprietà



Codice oggetto: ES253745550_13 - 07007 Palma

La proprietà



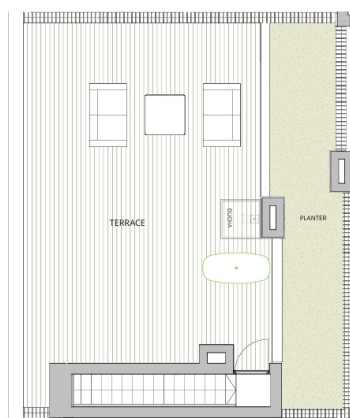
Codice oggetto: ES253745550_13 - 07007 Palma

La proprietà



Codice oggetto: ES253745550_13 - 07007 Palma

Planimetrie



V.11 APARTMENT	
INDOOR USABLE FLOOR AREA	105.40
INDOOR GROSS FLOOR AREA	122.87
TERRACE + PLANTER	81.59
GROSS FLOOR AREA	204.56
GFA + COMMON AREAS	246.81

V.11 - USABLE FLOOR AREA	
ROOM	SURFACE
BATHROOM 1	4.99
BATHROOM 2	4.99
BATHROOM 3	3.96
BEDROOM 1	17.91
BEDROOM 2	13.30
BEDROOM 3	13.95
HALLWAY	3.99
LIVING-DINING-KITCHEN	44.21
TOTAL USABLE FLOOR AREA	105.40



V.11 APARTMENT	
INDOOR USABLE FLOOR AREA	105.40
INDOOR GROSS FLOOR AREA	122.87
TERRACE + PLANTER	81.59
GROSS FLOOR AREA	204.56
GFA + COMMON AREAS	246.81

V.11 - USABLE FLOOR AREA	
ROOM	SURFACE
BATHROOM 1	4.99
BATHROOM 2	4.99
BATHROOM 3	3.96
BEDROOM 1	17.91
BEDROOM 2	13.30
BEDROOM 3	13.95
HALLWAY	3.99
LIVING-DINING-KITCHEN	44.21
TOTAL USABLE FLOOR AREA	105.40

Questa pianta non è in scala. I documenti ci sono stati dati dal cliente. Per questo motivo, non possiamo garantire la precisione delle informazioni.

Codice oggetto: ES253745550_13 - 07007 Palma

Una prima impressione

In questo eccezionale complesso residenziale a Palma, l'eleganza incontra l'esclusività. Questa lussuosa proprietà offre ampi spazi abitativi con diverse stanze, tra cui ampie camere da letto e bagni eleganti. Gli appartamenti colpiscono per il loro design curato, le moderne cucine componibili e l'aria condizionata, garantendo il massimo comfort. Il progetto comprende 65 moderni appartamenti distribuiti in tre edifici indipendenti di quattro piani. Ogni appartamento vanta ampie terrazze, giardini privati al piano terra o viste panoramiche mozzafiato che incanteranno ogni visitatore. In questa esclusiva oasi insulare, sono disponibili una varietà di servizi di prima classe per migliorare il vostro benessere. Utilizzate la palestra all'avanguardia per la vostra routine di fitness quotidiana, rilassatevi nella lussuosa spa o godetevi serate cinema nel cinema privato. La piscina con solarium vi invita a prendere il sole tutto l'anno, mentre il simulatore di golf vi aiuta a perfezionare il vostro swing. Che siate la residenza permanente o un'esclusiva casa per le vacanze, questi appartamenti sono il luogo in cui i sogni di vita diventano realtà. Lasciatevi conquistare da questo stile di vita unico che coccola corpo e anima.

Codice oggetto: ES253745550_13 - 07007 Palma

Dettagli dei servizi

- Terrasse
- Klimatisiert
- Pavillon
- Lounge
- Gartenlounge
- Wellness-Oase
- Fitnessbereich
- Golfsimulation
- Gemeinschaftspool

Codice oggetto: ES253745550_13 - 07007 Palma

Tutto sulla posizione

Palma de Mallorca, die Hauptstadt der Balearen, bietet eine perfekte Mischung aus Geschichte, Kultur und modernem Lebensstil. Mit ihrem milden Klima und der beeindruckenden Architektur zieht sie sowohl Einheimische als auch Besucher an. Das Wahrzeichen der Stadt ist die majestätische Kathedrale La Seu, ein Meisterwerk der gotischen Architektur. Ein weiteres Highlight ist der Königspalast La Almudaina, der einen faszinierenden Einblick in die Geschichte der Insel bietet. Die Altstadt von Palma ist ein Labyrinth aus engen Gassen, historischen Gebäuden und charmanten Plätzen. Hier finden Sie das Arabische Bad, ein Überbleibsel der maurischen Herrschaft, und das eindrucksvolle Rathaus am Plaça de Cort. Für Kunst- und Kulturliebhaber ist das Es Baluard Museum für moderne und zeitgenössische Kunst ein Muss.

Die Einkaufsstraße Passeig del Born lockt mit eleganten Boutiquen, Cafés und Restaurants. Palma besitzt ein pulsierendes Nachtleben, mit zahlreichen Bars und Clubs, die bis in die frühen Morgenstunden geöffnet sind. Die Stadt bietet zudem wunderschöne Strände wie die Playa de Palma und Cala Major, ideal zum Entspannen und Genießen.

Palma de Mallorca vereint historische Pracht und modernes Leben, Kultur und Freizeit, Stadt und Strand – ein idealer Ort zum Leben und Arbeiten auf der sonnigen Insel Mallorca.

Codice oggetto: ES253745550_13 - 07007 Palma

Ulteriori informazioni

Grundsätzlich empfehlen wir, die baurechtliche Situation durch einen Fachanwalt prüfen zu lassen. Alle Angaben basieren ausschließlich auf den Informationen des Eigentümers bzw. Auftraggeber. Wir übernehmen keine Gewähr für die Vollständigkeit, Richtigkeit und Aktualität der Angaben. Die Courtage geht zu Lasten des Verkäufers. Die beim Kauf anfallenden Steuern, die Notar- und die Grundbuchkosten sind vom Käufer zu tragen.

Codice oggetto: ES253745550_13 - 07007 Palma

Partner di contatto

Per ulteriori informazioni, si prega di contattare la persona di riferimento:

Florian Waetzoldt

Placa Hostals 11, 07320 Santa Maria del Camí

Tel.: +34 871 - 201 945

E-Mail: santamaria@von-poll.com

Alla clausola di esclusione di responsabilità di von Poll Immobilien GmbH

www.von-poll.com