

Sa Cabaneta, Marratxí - Mitte

Moderna nuova casa bifamiliare con vista panoramica a Sa Cabaneta

Codice oggetto: ES253745549



PREZZO D'ACQUISTO: 899.000 EUR • SUPERFICIE NETTA: ca. 231,3 m² • VANI: 5 • SUPERFICIE DEL TERRENO: 129 m²

Codice oggetto: ES253745549 - 07141 Sa Cabaneta, Marratxí - Mitte

- A colpo d'occhio
- La proprietà
- Dati energetici
- Planimetrie
- Una prima impressione
- Dettagli dei servizi
- Tutto sulla posizione
- Ulteriori informazioni
- Partner di contatto

Codice oggetto: ES253745549 - 07141 Sa Cabaneta, Marratxí - Mitte

A colpo d'occhio

Codice oggetto	ES253745549	Prezzo d'acquisto	899.000 EUR
Superficie netta	ca. 231,3 m ²	Casa	Villa a schiera
Vani	5	Stato dell'immobile	Prima occupazione
Camere da letto	4	Caratteristiche	Terrazza, Cucina componibile
Bagni	3		
Anno di costruzione	2024		
Garage/Posto auto	1 x Garage		

Codice oggetto: ES253745549 - 07141 Sa Cabaneta, Marratxí - Mitte

Dati energetici

Tipologia di riscaldamento	a pavimento	Classe di efficienza energetica	D
Riscaldamento	Pompa di calore idraulica/pneumatica	Anno di costruzione secondo il certificato energetico	2024
Certificazione energetica valido fino a	30.04.2035		
Fonte di alimentazione	Pompa di calore idraulica/pneumatica		
Classe Energetica	Al momento della creazione del documento la certificazione energetica non era ancora disponibile.		

Codice oggetto: ES253745549 - 07141 Sa Cabaneta, Marratxí - Mitte

La proprietà



Codice oggetto: ES253745549 - 07141 Sa Cabaneta, Marratxí - Mitte

La proprietà



Codice oggetto: ES253745549 - 07141 Sa Cabaneta, Marratxí - Mitte

La proprietà



Codice oggetto: ES253745549 - 07141 Sa Cabaneta, Marratxí - Mitte

La proprietà



Codice oggetto: ES253745549 - 07141 Sa Cabaneta, Marratxí - Mitte

La proprietà



Codice oggetto: ES253745549 - 07141 Sa Cabaneta, Marratxí - Mitte

La proprietà



Codice oggetto: ES253745549 - 07141 Sa Cabaneta, Marratxí - Mitte

La proprietà



Codice oggetto: ES253745549 - 07141 Sa Cabaneta, Marratxí - Mitte

La proprietà



Codice oggetto: ES253745549 - 07141 Sa Cabaneta, Marratxí - Mitte

La proprietà



Codice oggetto: ES253745549 - 07141 Sa Cabaneta, Marratxí - Mitte

La proprietà



Codice oggetto: ES253745549 - 07141 Sa Cabaneta, Marratxí - Mitte

La proprietà



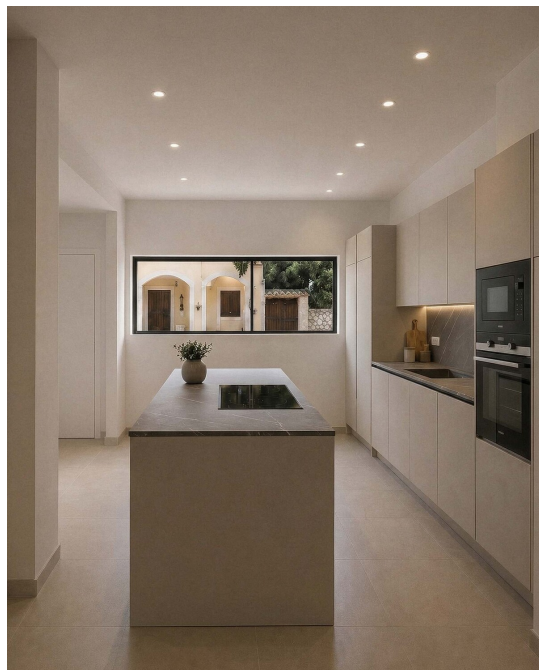
Codice oggetto: ES253745549 - 07141 Sa Cabaneta, Marratxí - Mitte

La proprietà



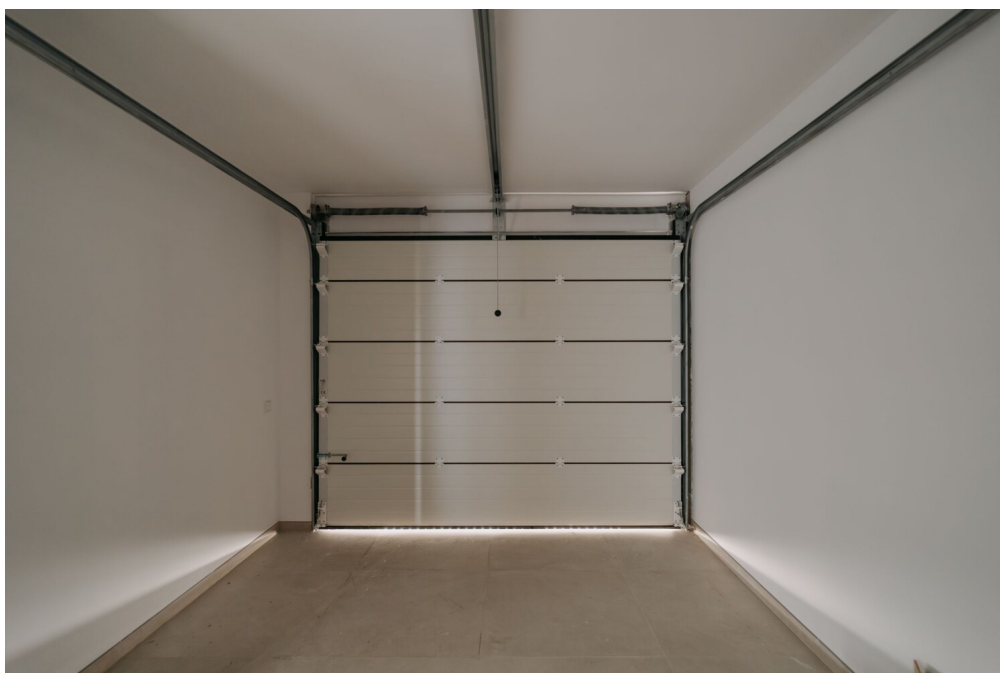
Codice oggetto: ES253745549 - 07141 Sa Cabaneta, Marratxí - Mitte

La proprietà



Codice oggetto: ES253745549 - 07141 Sa Cabaneta, Marratxí - Mitte

La proprietà



Codice oggetto: ES253745549 - 07141 Sa Cabaneta, Marratxí - Mitte

La proprietà



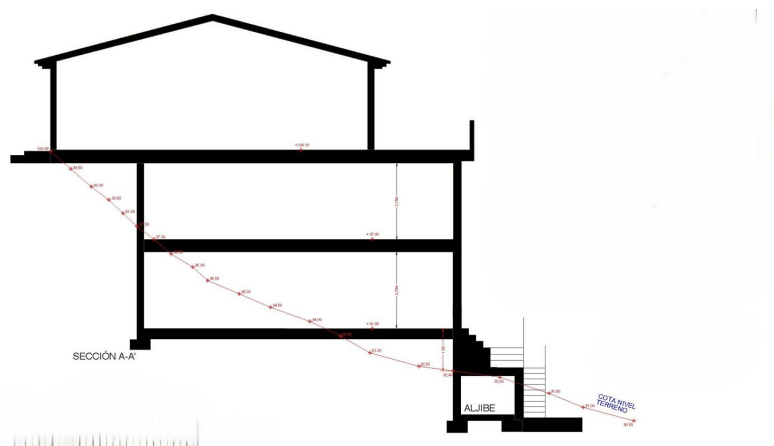
Codice oggetto: ES253745549 - 07141 Sa Cabaneta, Marratxí - Mitte

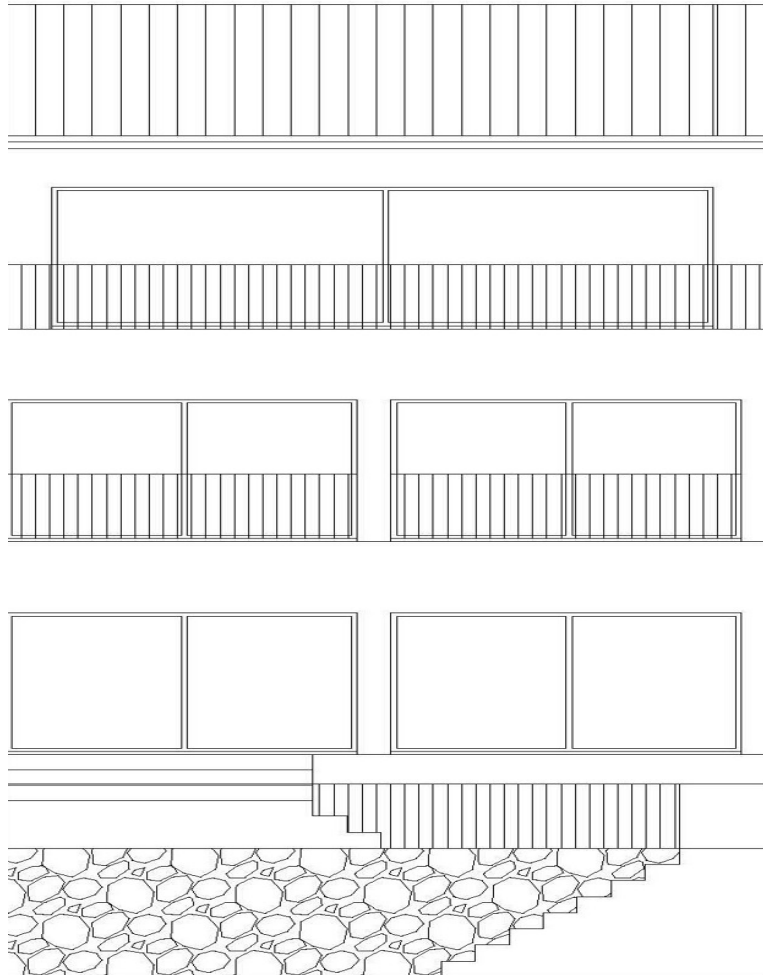
La proprietà

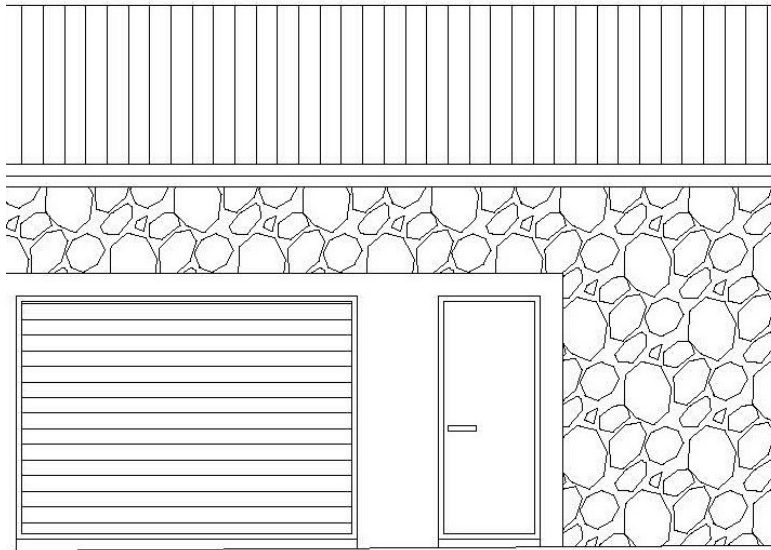


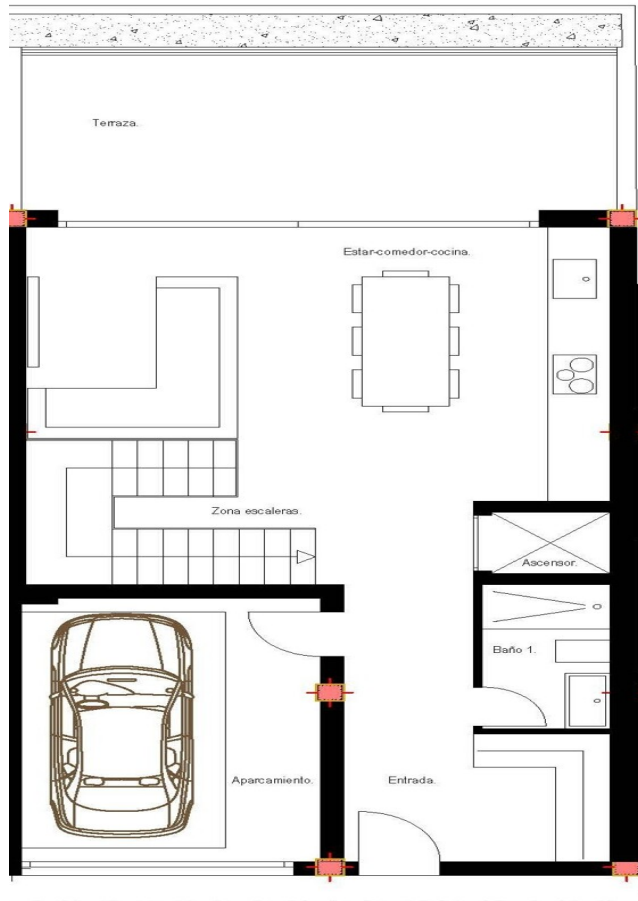
Codice oggetto: ES253745549 - 07141 Sa Cabaneta, Marratxí - Mitte

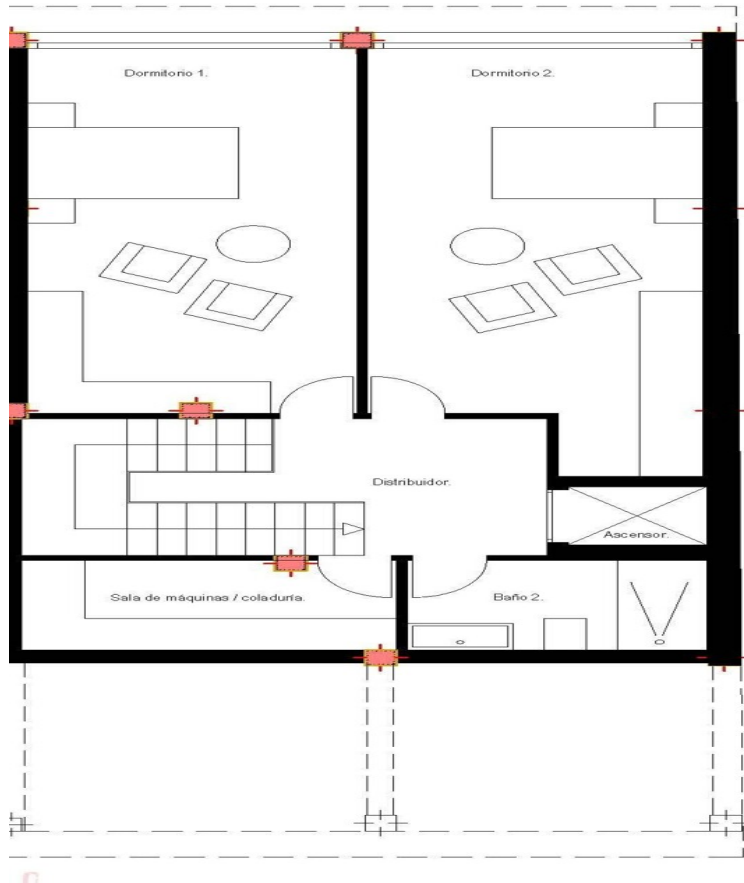
Planimetrie

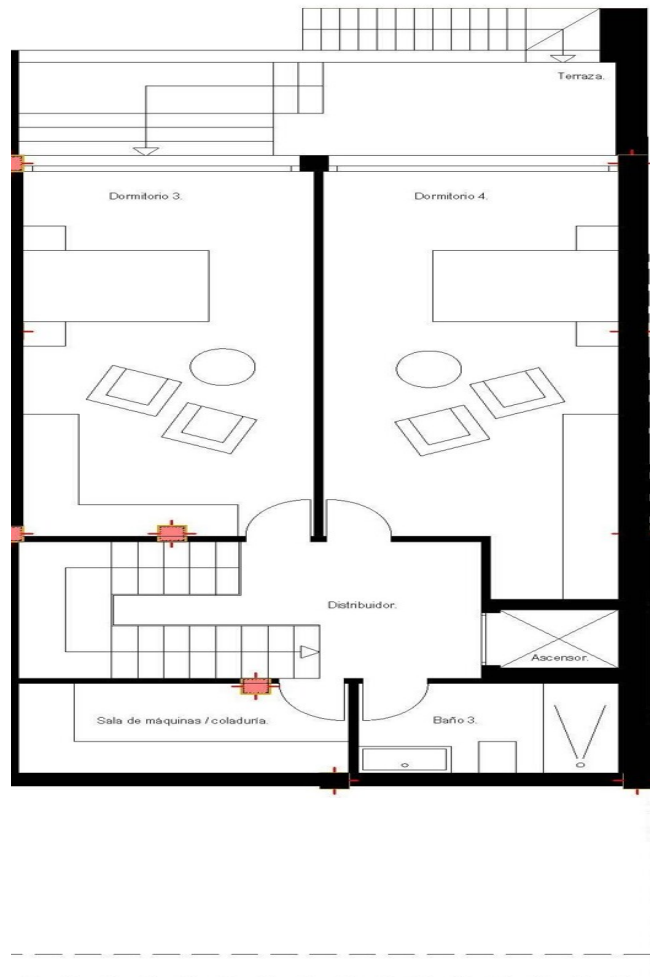












Questa pianta non è in scala. I documenti ci sono stati dati dal cliente. Per questo motivo, non possiamo garantire la precisione delle informazioni.

Codice oggetto: ES253745549 - 07141 Sa Cabaneta, Marratxí - Mitte

Una prima impressione

Scopri la tua nuova casa in una moderna casa bifamiliare di nuova costruzione a Sa Cabaneta, Marratxí, a soli 10 minuti da Palma. Questa elegante casa a schiera si sviluppa su tre piani con ascensore integrato e offre circa 231 m² di superficie abitabile, perfetta per le famiglie che cercano una casa confortevole e progettata con cura in un ambiente naturale. Ampie finestre con vista panoramica sulla Sierra de Tramuntana creano un rilassante legame con la natura circostante e garantiscono un'atmosfera luminosa e accogliente in tutte le zone giorno. Il piano terra comprende un garage, un accogliente ingresso con un ampio armadio a muro, un moderno bagno per gli ospiti e un ampio soggiorno e sala da pranzo con cucina di design a pianta aperta e accesso diretto alla terrazza. Il primo piano seminterrato ospita due ampie camere da letto, un'elegante cabina armadio e un bagno completamente attrezzato. Il secondo piano seminterrato offre altre due camere da letto e una spaziosa lavanderia. L'area esterna di circa 147 m² vanta un giardino a bassa manutenzione, un grazioso ulivo maiorchino e diverse terrazze perfette per rilassarsi nel clima mediterraneo. Le caratteristiche di alta qualità includono piastrelle Formentor Beige, spazi abitativi climatizzati, finestre in alluminio con doppi vetri e taglio termico, una cucina completamente attrezzata con elettrodomestici integrati e un garage con porta elettrica. La posizione tranquilla ma ben collegata garantisce un rapido accesso a scuole, negozi e tutti i servizi essenziali. Ulteriori foto sono state create utilizzando l'home staging per mostrare ulteriormente il potenziale dell'immobile.

Codice oggetto: ES253745549 - 07141 Sa Cabaneta, Marratxí - Mitte

Dettagli dei servizi

- Fliesen der Marke CRISTACER
- Küche mit Geräten von MIELE
- Garage
- Aufzug
- Klimaanlage dezentral
- Garten von ca. 147 m²
- Terrassen

Codice oggetto: ES253745549 - 07141 Sa Cabaneta, Marratxí - Mitte

Tutto sulla posizione

Sa Cabaneta gehört zur Gemeinde Marratxí und vereint ländlichen Charme mit unmittelbarer Nähe zur Hauptstadt. Der Ort mit rund 8 000 Einwohnern liegt nur etwa 13 Kilometer von Palma entfernt, der Flughafen ist in rund 11 Kilometern erreichbar, was ihn für Pendler und internationale Bewohner besonders attraktiv macht. Historisch reicht die Besiedlung bis in die Vorgeschichte zurück, doch als eigenständiger Ort entwickelte sich Sa Cabaneta im 18. Jahrhundert. Lange Zeit lebten die Bewohner von Landwirtschaft und Handwerk, später auch von der Schuhindustrie. Berühmt wurde das Dorf durch die traditionelle Keramikproduktion, insbesondere die Siurells, sowie durch die Herstellung des bekannten Ron Amazona, die bis heute einen Teil der lokalen Identität ausmachen.

Heute ist Sa Cabaneta ein moderner Wohnort, der seine gewachsenen Strukturen und sein dörfliches Ambiente bewahrt hat. Sport- und Freizeitmöglichkeiten sind vielfältig: Neben modernen Hallen für Basketball, Volleyball oder Gymnastik stehen auch Schwimmbäder und Tennisplätze zur Verfügung, Golfliebhaber erreichen mit dem Golf Park Puntiró eine hochwertige Anlage nur wenige Minuten entfernt. Die Umgebung lädt zu Spaziergängen, Wanderungen und Radtouren ein, während Palma mit seinem kulturellen Angebot, seinen Restaurants und Boutiquen jederzeit schnell erreichbar bleibt.

Familien mit internationalem Hintergrund finden ein attraktives Bildungsumfeld. Mit der The Academy International School in Marratxí gibt es eine renommierte Einrichtung, die zweisprachigen Unterricht bietet, ergänzt durch weitere internationale und deutschsprachige Schulen im Großraum Palma. Auch öffentliche Schulen verfügen über gute Anbindungen an internationale Lehrpläne.

Das Gemeinschaftsleben ist geprägt von Märkten, traditionellen Festen wie dem

Patronatsfest Sant Marçal am 30. Juni und kulturellen Veranstaltungen, die Geschichte und Gegenwart miteinander verbinden. Sa Cabaneta bietet damit die ideale Balance aus Ruhe und Anbindung, aus mallorquinischer Tradition und internationaler Offenheit – eine Lage, die besonders für anspruchsvolle Immobilieninteressenten reizvoll ist.

Codice oggetto: ES253745549 - 07141 Sa Cabaneta, Marratxí - Mitte

Ulteriori informazioni

Grundsätzlich empfehlen wir, die baurechtliche Situation durch einen Fachanwalt prüfen zu lassen. Alle Angaben basieren ausschließlich auf den Informationen des Eigentümers bzw. Auftraggeber. Wir übernehmen keine Gewähr für die Vollständigkeit, Richtigkeit und Aktualität der Angaben. Die Courtage geht zu Lasten des Verkäufers. Die beim Kauf anfallenden Steuern, die Notar- und die Grundbuchkosten sind vom Käufer zu tragen.

Codice oggetto: ES253745549 - 07141 Sa Cabaneta, Marratxí - Mitte

Partner di contatto

Per ulteriori informazioni, si prega di contattare la persona di riferimento:

Florian Waetzoldt

Placa Hostals 11, 07320 Santa Maria del Camí

Tel.: +34 871 - 201 945

E-Mail: santamaria@von-poll.com

Alla clausola di esclusione di responsabilità di von Poll Immobilien GmbH

www.von-poll.com