

Molinar - Palma

# Einzigartige Reihenhäuser mit Pool und Meerblick in Molinar

Codice oggetto: ES253745537\_16

SUPERFICIE CONSTRUIDA	145,70 m <sup>2</sup>
SUP. HALL/ENTRADA	2,49 m <sup>2</sup>
SUP. ASEO	3,35 m <sup>2</sup>
SUP. DISTRIBUIDOR	2,84 m <sup>2</sup>
SUP. COCINA	4,95 m <sup>2</sup>
SUP. COCINA / SALÓN / COMEDOR	41,32 m <sup>2</sup>
SUP. TERRAZA	10,79 m <sup>2</sup>



PREZZO D'ACQUISTO: 2.200.000 EUR • SUPERFICIE NETTA: ca. 146,7 m<sup>2</sup> • VANI: 4 • SUPERFICIE DEL TERRENO: 170 m<sup>2</sup>

**Codice oggetto: ES253745537\_16 - 07006 Molinar - Palma**

- **A colpo d'occhio**
- **La proprietà**
- **Dati energetici**
- **Planimetrie**
- **Una prima impressione**
- **Dettagli dei servizi**
- **Tutto sulla posizione**
- **Ulteriori informazioni**
- **Partner di contatto**

**Codice oggetto: ES253745537\_16 - 07006 Molinar - Palma**

## A colpo d'occhio

<b>Codice oggetto</b>	<b>ES253745537_16</b>	<b>Prezzo d'acquisto</b>	<b>2.200.000 EUR</b>
<b>Superficie netta</b>	<b>ca. 146,7 m<sup>2</sup></b>	<b>Casa</b>	<b>Villa a schiera</b>
<b>Vani</b>	<b>4</b>	<b>Stato dell'immobile</b>	<b>In progetto</b>
<b>Camere da letto</b>	<b>3</b>	<b>Tipologia costruttiva</b>	<b>massiccio</b>
<b>Bagni</b>	<b>3</b>	<b>Caratteristiche</b>	<b>Terrazza, Piscina, Cucina componibile</b>
<b>Garage/Posto auto</b>	<b>1 x Garage</b>		

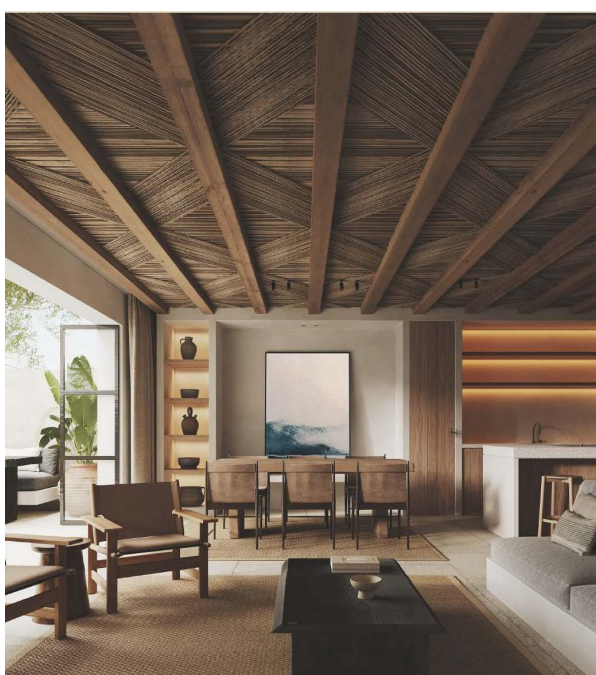
**Codice oggetto: ES253745537\_16 - 07006 Molinar - Palma**

## **Dati energetici**

<b>Tipologia di riscaldamento</b>	<b>a pavimento</b>
<b>Classe Energetica</b>	<b>Al momento della creazione del documento la certificazione energetica non era ancora disponibile.</b>

Codice oggetto: ES253745537\_16 - 07006 Molinar - Palma

## La proprietà



Codice oggetto: ES253745537\_16 - 07006 Molinar - Palma

## La proprietà



Codice oggetto: ES253745537\_16 - 07006 Molinar - Palma

## La proprietà



Codice oggetto: ES253745537\_16 - 07006 Molinar - Palma

## La proprietà



Codice oggetto: ES253745537\_16 - 07006 Molinar - Palma

## La proprietà



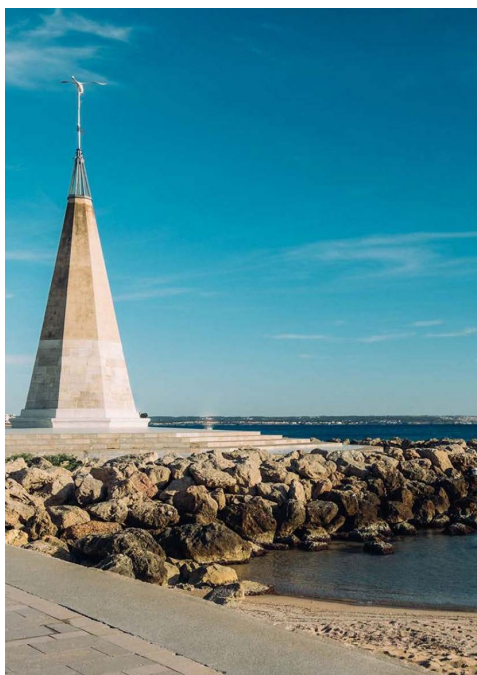
Codice oggetto: ES253745537\_16 - 07006 Molinar - Palma

## La proprietà



Codice oggetto: ES253745537\_16 - 07006 Molinar - Palma

## La proprietà



Codice oggetto: ES253745537\_16 - 07006 Molinar - Palma

## La proprietà

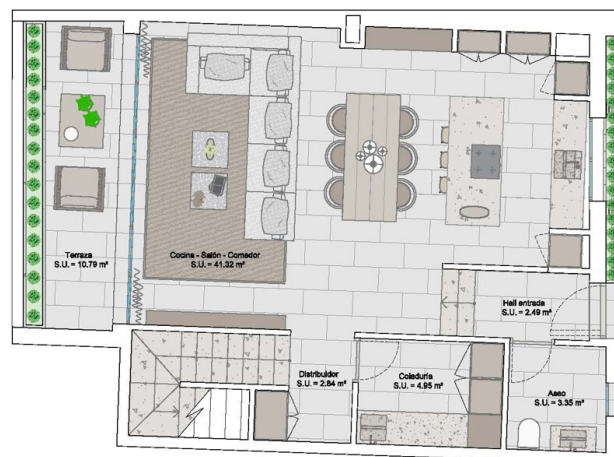


Codice oggetto: ES253745537\_16 - 07006 Molinar - Palma

## La proprietà

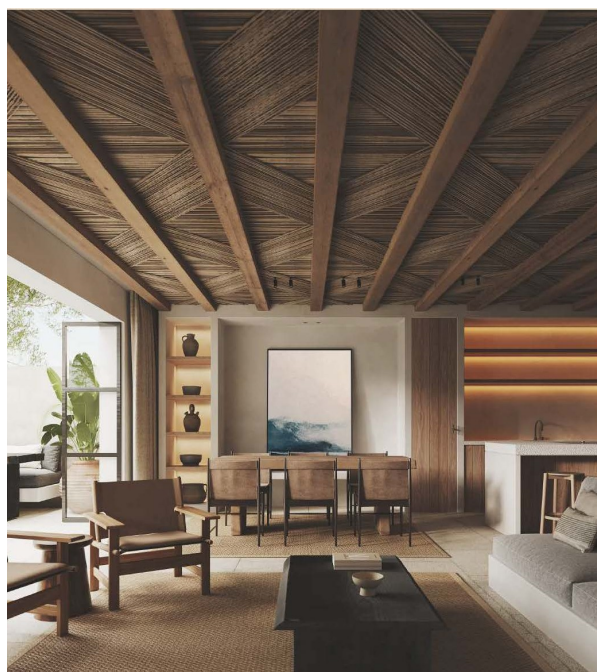


SUPERFICIE CONSTRUIDA	145,70 m <sup>2</sup>
SUP. INCL. ENTRADA	2,61 m <sup>2</sup>
SUP. ASCO	3,35 m <sup>2</sup>
SUP. INTERIORS	2,84 m <sup>2</sup>
SUP. COCINA	4,95 m <sup>2</sup>
SUP. COCINA / SALON / COMEDOR	41,32 m <sup>2</sup>
SUP. TERRAZA	10,79 m <sup>2</sup>



Codice oggetto: ES253745537\_16 - 07006 Molinar - Palma

## La proprietà



Codice oggetto: ES253745537\_16 - 07006 Molinar - Palma

## La proprietà



Codice oggetto: ES253745537\_16 - 07006 Molinar - Palma

## La proprietà



Codice oggetto: ES253745537\_16 - 07006 Molinar - Palma

## La proprietà



Codice oggetto: ES253745537\_16 - 07006 Molinar - Palma

## La proprietà



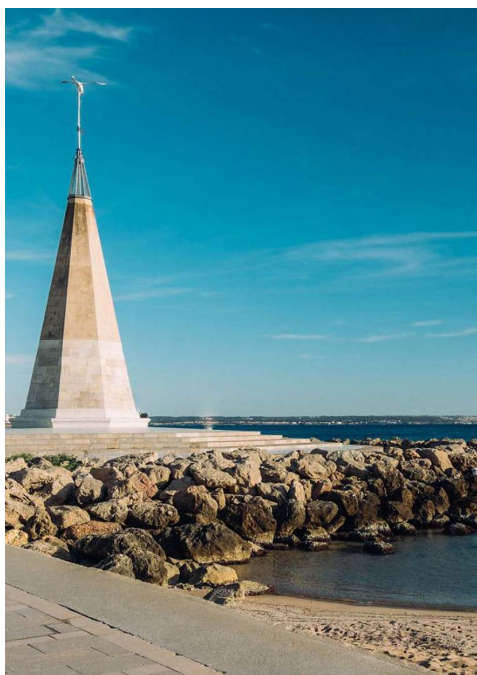
Codice oggetto: ES253745537\_16 - 07006 Molinar - Palma

## La proprietà



Codice oggetto: ES253745537\_16 - 07006 Molinar - Palma

## La proprietà



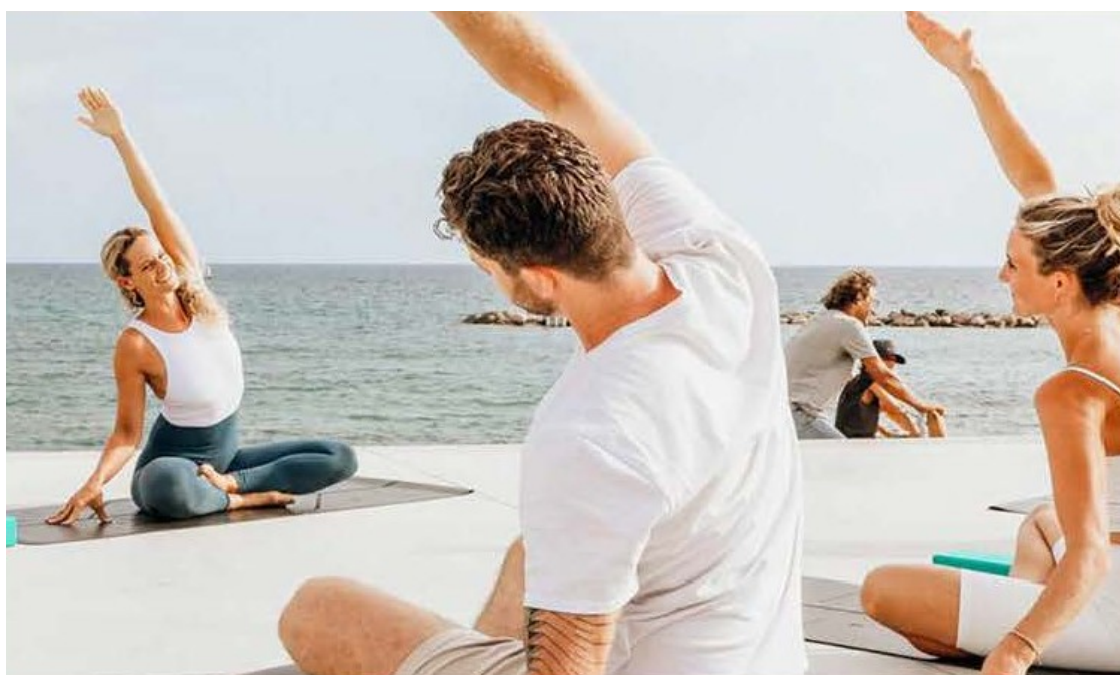
Codice oggetto: ES253745537\_16 - 07006 Molinar - Palma

## La proprietà



Codice oggetto: ES253745537\_16 - 07006 Molinar - Palma

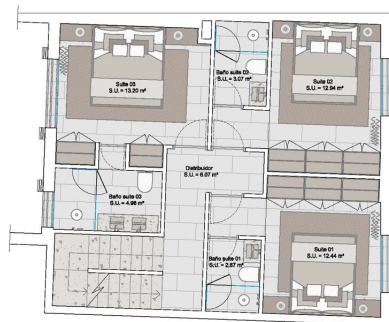
## La proprietà



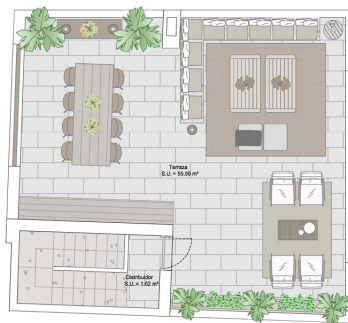
Codice oggetto: ES253745537\_16 - 07006 Molinar - Palma

## Planimetrie

SUPERFICIE COSTRUTTA	145,22 m <sup>2</sup>
SUPERFICIE	150,42 m <sup>2</sup>
SUPERFICIE COPERTA	150,42 m <sup>2</sup>
SUPERFICIE	150,42 m <sup>2</sup>
SUPERFICIE COPERTA	150,42 m <sup>2</sup>
SUPERFICIE	150,42 m <sup>2</sup>
SUPERFICIE	150,42 m <sup>2</sup>



SUPERFICIE COSTRUTTA	145,22 m <sup>2</sup>
SUPERFICIE	150,42 m <sup>2</sup>
SUPERFICIE COPERTA	150,42 m <sup>2</sup>



CONSTRUCTED AREA  
OF EACH PROPERTY

	Interior* + Exterior**
Residence 1	Off Market
Residence 2	152,81 m <sup>2</sup> + 98,4 m <sup>2</sup>
Residence 3	152,81 m <sup>2</sup> + 98,4 m <sup>2</sup>
Residence 4	152,81 m <sup>2</sup> + 98,4 m <sup>2</sup>
Residence 5	152,81 m <sup>2</sup> + 98,4 m <sup>2</sup>
Residence 6	152,81 m <sup>2</sup> + 98,4 m <sup>2</sup>
Residence 7	152,81 m <sup>2</sup> + 98,4 m <sup>2</sup>
Residence 8	152,81 m <sup>2</sup> + 98,4 m <sup>2</sup>
Residence 9	219,21 m <sup>2</sup> + 189,85 m <sup>2</sup>
Residence 10	Off Market
Residence 11	147,19 m <sup>2</sup> + 60,43 m <sup>2</sup>
Residence 12	143,65 m <sup>2</sup> + 77,21 m <sup>2</sup>
Residence 13	143,65 m <sup>2</sup> + 96,37 m <sup>2</sup>
Residence 14	143,65 m <sup>2</sup> + 62,01 m <sup>2</sup>
Residence 15	152,74 m <sup>2</sup> + 66,26 m <sup>2</sup>
Residence 16	145,70 m <sup>2</sup> + 66,18 m <sup>2</sup>
Residence 17	154,75 m <sup>2</sup> + 59,49 m <sup>2</sup>
Residence 18	200,37 m <sup>2</sup> + 82,29 m <sup>2</sup>
Residence 19	141,00 m <sup>2</sup> + 52,48 m <sup>2</sup>
Residence 20	131,64 m <sup>2</sup> + 49,40 m <sup>2</sup>
Residence 21	131,42 m <sup>2</sup> + 49,37 m <sup>2</sup>

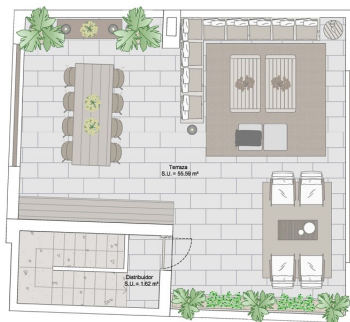


\*Interior finished built-up area, garage space not included.  
\*\*Exterior built-up area, all terraces and roof-top terrace.

SUPERFICIE CONSTRUITA		149,72 m <sup>2</sup>
SUP. INTERIOARA	149,72 m <sup>2</sup>	149,72 m <sup>2</sup>
SUP. TERAS	0,00 m <sup>2</sup>	0,00 m <sup>2</sup>
SUP. BALCONI	0,00 m <sup>2</sup>	0,00 m <sup>2</sup>
SUP. GARAJ	0,00 m <sup>2</sup>	0,00 m <sup>2</sup>
SUP. TERASA	0,00 m <sup>2</sup>	0,00 m <sup>2</sup>
SUP. TERAZA	0,00 m <sup>2</sup>	0,00 m <sup>2</sup>
SUP. TERAZA	0,00 m <sup>2</sup>	0,00 m <sup>2</sup>

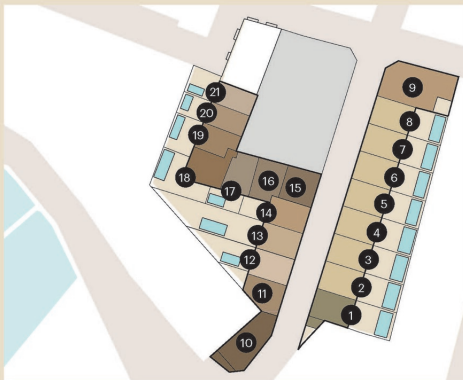


SUPERFICIE CONSTRUITA		145,37 m <sup>2</sup>
SUP. INTERIOARA	145,37 m <sup>2</sup>	145,37 m <sup>2</sup>
SUP. TERAS	0,00 m <sup>2</sup>	0,00 m <sup>2</sup>
SUP. BALCONI	0,00 m <sup>2</sup>	0,00 m <sup>2</sup>



CONSTRUCTED AREA  
OF EACH PROPERTY

	Interior* + Exterior**
Residence 1	Off Market
Residence 2	152,81 m <sup>2</sup> + 98,4 m <sup>2</sup>
Residence 3	152,81 m <sup>2</sup> + 98,4 m <sup>2</sup>
Residence 4	152,81 m <sup>2</sup> + 98,4 m <sup>2</sup>
Residence 5	152,81 m <sup>2</sup> + 98,4 m <sup>2</sup>
Residence 6	152,81 m <sup>2</sup> + 98,4 m <sup>2</sup>
Residence 7	152,81 m <sup>2</sup> + 98,4 m <sup>2</sup>
Residence 8	152,81 m <sup>2</sup> + 98,4 m <sup>2</sup>
Residence 9	219,21 m <sup>2</sup> + 189,85 m <sup>2</sup>
Residence 10	Off Market
Residence 11	147,19 m <sup>2</sup> + 60,43 m <sup>2</sup>
Residence 12	143,65 m <sup>2</sup> + 77,21 m <sup>2</sup>
Residence 13	143,65 m <sup>2</sup> + 96,37 m <sup>2</sup>
Residence 14	143,65 m <sup>2</sup> + 62,01 m <sup>2</sup>
Residence 15	152,74 m <sup>2</sup> + 66,26 m <sup>2</sup>
Residence 16	145,70 m <sup>2</sup> + 66,18 m <sup>2</sup>
Residence 17	154,75 m <sup>2</sup> + 59,49 m <sup>2</sup>
Residence 18	200,37 m <sup>2</sup> + 82,29 m <sup>2</sup>
Residence 19	141,00 m <sup>2</sup> + 52,48 m <sup>2</sup>
Residence 20	131,64 m <sup>2</sup> + 49,40 m <sup>2</sup>
Residence 21	131,42 m <sup>2</sup> + 49,37 m <sup>2</sup>



\*Interior enclosed built-up area, garage space not included.  
\*\*Exterior built-up area, all terraces and roof terrace.

Questa pianta non è in scala. I documenti ci sono stati dati dal cliente. Per questo motivo, non possiamo garantire la precisione delle informazioni.

**Codice oggetto: ES253745537\_16 - 07006 Molinar - Palma**

## Una prima impressione

In einer der begehrtesten Lagen Palmas, im charmanten Viertel El Molinar, entsteht eine luxuriöse Wohnanlage mit 21 exklusiven Häusern, die sich durch ihre klare Architektur und die Verwendung edelster Materialien harmonisch in die mediterrane Umgebung einfügen. Die Farbwelt aus Weiß, warmen Holztönen und Naturstein spiegelt den inseltypischen Charakter wider und verleiht der Anlage eine zeitlose Eleganz, die sich nahtlos in das Flair dieses einzigartigen Küstenortes integriert. Nur wenige Schritte vom Meer entfernt, entfaltet sich hier ein unvergleichlicher Lebensstil, geprägt von der sanften Meeresbrise, dem authentischen Charme des historischen Fischerviertels und der kreativen Atmosphäre, die seit jeher Künstler, Schriftsteller und Freigeister inspiriert.

Die Häuser erstrecken sich über zwei Ebenen und bieten zusätzlich einen mediterranen Garten und eine Dachterrasse, die atemberaubende Ausblicke auf das Mittelmeer eröffnen. Hochwertige Natursteinböden verleihen den Innenräumen eine kühle Eleganz, während maßgefertigte Einbauschränke aus Eiche natur eine warme und zugleich zeitlose Note setzen. Jedes Haus umfasst drei Doppelschlafzimmer, drei stilvolle Badezimmer sowie ein separates Gäste-WC. Diese Einheiten verfügt über eine Terrasse von ca. 10 m<sup>2</sup> im Erdgeschoss und eine Dachterrasse von ca. 56 m<sup>2</sup> wodurch Privatsphäre und Komfort auf höchstem Niveau garantiert werden.

Die Fertigstellung der Anlage ist für das zweite Quartal 2027 geplant. Bis dahin vermitteln die architektonischen Renderings bereits einen Eindruck der außergewöhnlichen Qualität und des anspruchsvollen Designs.

Dieses Projekt vereint mediterrane Leichtigkeit mit modernem Luxus – ein außergewöhnliches Zuhause in einer der wertvollsten Lagen Mallorcas.

**Codice oggetto: ES253745537\_16 - 07006 Molinar - Palma**

## **Dettagli dei servizi**

- Steinfassade mit Wärmedämmung, Naturholzverkleidung der Innenwände
- Natursteinboden
- Doppelt verglaste Fenster mit Aluminiumrahmen und Holzjalousien
- Fußbodenheizung
- Wasserenthärtung und Osmose-System
- Haussteuerung KNX-Domotic
- GAGGENAU-Küchengeräte
- Terrasse von ca. 10 m<sup>2</sup>
- Dachterrasse von ca. 56 m<sup>2</sup>

**Codice oggetto: ES253745537\_16 - 07006 Molinar - Palma**

## **Tutto sulla posizione**

El Molinar, ein ehemaliges Fischer- und Handwerkerviertel am östlichen Stadtrand von Palma, hat sich in den letzten Jahren zu einer der begehrtesten Wohngegenden Mallorcas entwickelt. Mit rund 9.000 Einwohnern vereint dieser charmante Küstenort das maritime Flair eines traditionellen Hafenviertels mit dem urbanen Komfort der nahen Inselhauptstadt. Die Uferpromenade mit ihren kleinen Sandbuchten, farnefrohen Fischerhäusern und exzellenten Restaurants verleiht Molinar einen unverwechselbaren Charakter, der sowohl authentisch als auch modern wirkt. Die Geschichte des Viertels reicht bis ins 19. Jahrhundert zurück, als hier zahlreiche Windmühlen standen, die dem Ort seinen Namen gaben, und noch heute ist der ursprüngliche Charme spürbar. Die Lage könnte kaum idealer sein. Palma liegt nur wenige Minuten entfernt, der internationale Flughafen ist in weniger als 10 Kilometern erreichbar, und entlang der Küste bietet sich eine direkte Anbindung an Can Pastilla, Portixol und die Playa de Palma. Das Viertel besticht durch seine ruhige, familienfreundliche Atmosphäre, während gleichzeitig die pulsierende Altstadt von Palma mit ihrem kulturellen Angebot, exklusiven Boutiquen und internationalen Schulen in unmittelbarer Nähe liegt. Für Sport- und Freizeitliebhaber eröffnet Molinar ein breites Spektrum an Möglichkeiten. Segeln, Surfen, Stand-up-Paddling oder einfach ein Spaziergang entlang der kilometerlangen Strandpromenade gehören zum Alltag. Radfahrer und Jogger schätzen die direkte Verbindung bis in das historische Zentrum von Palma, während sich Golfspieler über die Nähe zu erstklassigen Anlagen wie Golf Son Vida, Golf Puntiró oder Golf Maioris freuen. Die Strände vor der Haustür laden zu entspannten Tagen am Meer ein, und zahlreiche Beachclubs und Restaurants sorgen für mediterrane Lebensfreude auf höchstem Niveau. Molinar ist damit nicht nur ein Wohnort, sondern ein Lebensgefühl – eine perfekte Symbiose aus mallorquinischer Tradition, urbanem Lifestyle und exklusiver Küstenlage, die es zu einem der gefragtesten Standorte für ein stilvolles Zuhause auf der Insel macht.

**Codice oggetto: ES253745537\_16 - 07006 Molinar - Palma**

## **Ulteriori informazioni**

**Grundsätzlich empfehlen wir, die baurechtliche Situation durch einen Fachanwalt prüfen zu lassen. Alle Angaben basieren ausschließlich auf den Informationen des Eigentümers bzw. Auftraggeber. Wir übernehmen keine Gewähr für die Vollständigkeit, Richtigkeit und Aktualität der Angaben. Die Courtage geht zu Lasten des Verkäufers. Die beim Kauf anfallenden Steuern, die Notar- und die Grundbuchkosten sind vom Käufer zu tragen.**

**Codice oggetto: ES253745537\_16 - 07006 Molinar - Palma**

## **Partner di contatto**

**Per ulteriori informazioni, si prega di contattare la persona di riferimento:**

**Florian Waetzoldt**

---

**Placa Hostals 11, 07320 Santa Maria del Camí**

**Tel.: +34 871 - 201 945**

**E-Mail: [santamaria@von-poll.com](mailto:santamaria@von-poll.com)**

*Alla clausola di esclusione di responsabilità di von Poll Immobilien GmbH*

---

**[www.von-poll.com](http://www.von-poll.com)**