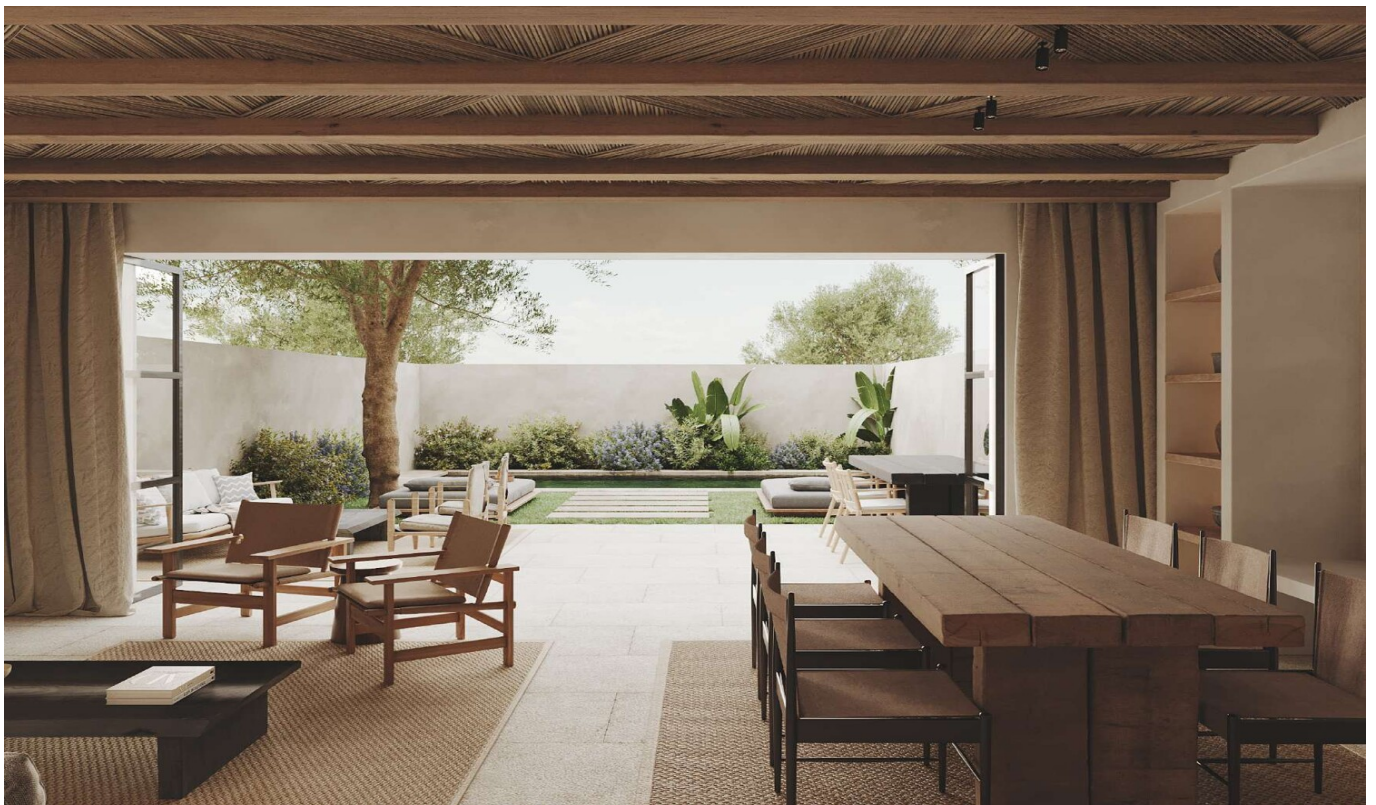


Molinar - Palma

# Einzigartige Reihenhäuser mit Pool und Meerblick in Molinar

*Codice oggetto: ES253745537\_03*



**PREZZO D'ACQUISTO: 3.800.000 EUR • SUPERFICIE NETTA: ca. 152,81 m<sup>2</sup> • VANI: 4 • SUPERFICIE DEL TERRENO: 169 m<sup>2</sup>**

**Codice oggetto: ES253745537\_03 - 07006 Molinar - Palma**

- A colpo d'occhio
- La proprietà
- Dati energetici
- Planimetrie
- Una prima impressione
- Dettagli dei servizi
- Tutto sulla posizione
- Ulteriori informazioni
- Partner di contatto

**Codice oggetto: ES253745537\_03 - 07006 Molinar - Palma**

## A colpo d'occhio

Codice oggetto	ES253745537_03	Prezzo d'acquisto	3.800.000 EUR
Superficie netta	ca. 152,81 m <sup>2</sup>	Casa	Villa a schiera
Vani	4	Stato dell'immobile	In progetto
Camere da letto	3	Tipologia costruttiva	massiccio
Bagni	3	Caratteristiche	Terrazza, Bagni di servizio, Piscina, Cucina componibile
Garage/Posto auto	1 x Garage		

**Codice oggetto: ES253745537\_03 - 07006 Molinar - Palma**

## Dati energetici

Tipologia di riscaldamento	a pavimento
Classe Energetica	Al momento della creazione del documento la certificazione energetica non era ancora disponibile.

Codice oggetto: ES253745537\_03 - 07006 Molinar - Palma

## La proprietà



Codice oggetto: ES253745537\_03 - 07006 Molinar - Palma

## La proprietà



Codice oggetto: ES253745537\_03 - 07006 Molinar - Palma

## La proprietà



Codice oggetto: ES253745537\_03 - 07006 Molinar - Palma

## La proprietà



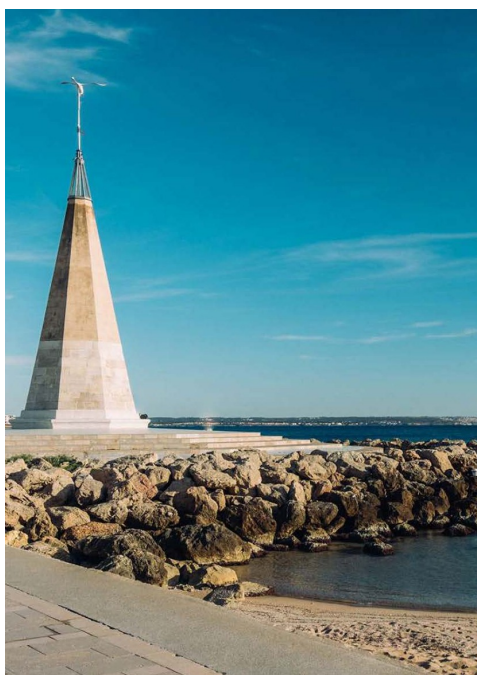
Codice oggetto: ES253745537\_03 - 07006 Molinar - Palma

## La proprietà



Codice oggetto: ES253745537\_03 - 07006 Molinar - Palma

## La proprietà



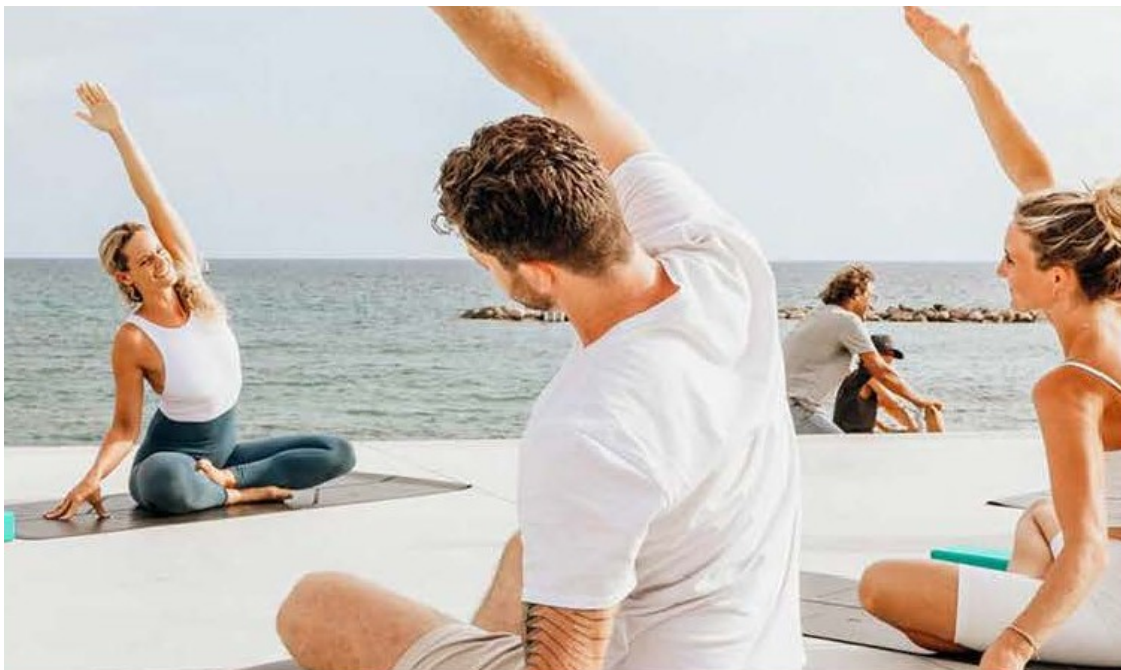
Codice oggetto: ES253745537\_03 - 07006 Molinar - Palma

## La proprietà



Codice oggetto: ES253745537\_03 - 07006 Molinar - Palma

## La proprietà



Codice oggetto: ES253745537\_03 - 07006 Molinar - Palma

## La proprietà



Codice oggetto: ES253745537\_03 - 07006 Molinar - Palma

## La proprietà



Codice oggetto: ES253745537\_03 - 07006 Molinar - Palma

## La proprietà



Codice oggetto: ES253745537\_03 - 07006 Molinar - Palma

## La proprietà



Codice oggetto: ES253745537\_03 - 07006 Molinar - Palma

## La proprietà



Codice oggetto: ES253745537\_03 - 07006 Molinar - Palma

## La proprietà



Codice oggetto: ES253745537\_03 - 07006 Molinar - Palma

## La proprietà



Codice oggetto: ES253745537\_03 - 07006 Molinar - Palma

## La proprietà



Codice oggetto: ES253745537\_03 - 07006 Molinar - Palma

## La proprietà



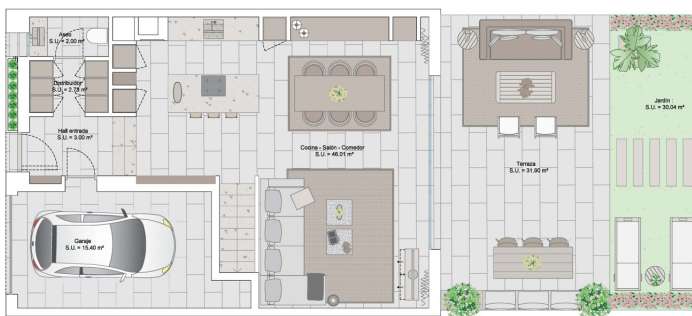
Codice oggetto: ES253745537\_03 - 07006 Molinar - Palma

## Planimetrie

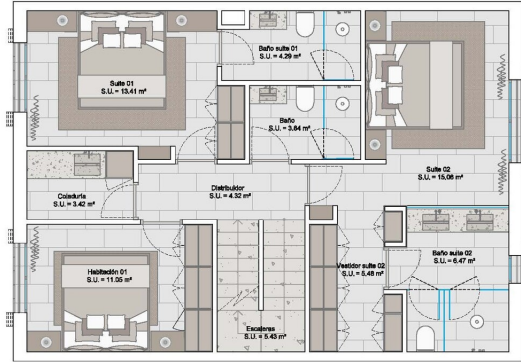
SUPERFICIE COSTRUITA	171,04 m <sup>2</sup>
SUP. HALL/ENTRATA	3,80 m <sup>2</sup>
SUP. SALON / COMEDORI / COCINA	46,91 m <sup>2</sup>
SUP. BATHROOM	3,73 m <sup>2</sup>
SUP. ABB.	2,80 m <sup>2</sup>
SUP. GARAGE	15,40 m <sup>2</sup>
SUP. TERRAZZ.	39,36 m <sup>2</sup>
SUP. GIARD.	39,94 m <sup>2</sup>



SUPERFICIE COSTRUITA	171,04 m <sup>2</sup>
SUP. HALL/ENTRATA	3,80 m <sup>2</sup>
SUP. SALON / COMEDORI / COCINA	46,91 m <sup>2</sup>
SUP. BATHROOM	3,73 m <sup>2</sup>
SUP. ABB.	2,80 m <sup>2</sup>
SUP. GARAGE	15,40 m <sup>2</sup>
SUP. TERRAZZ.	39,36 m <sup>2</sup>
SUP. GIARD.	39,94 m <sup>2</sup>



SUPERFICIE CONSTRUIDA		171,04 m <sup>2</sup>
S.P. BAÑO 01	4,20 m <sup>2</sup>	
S.P. BAÑO 02	5,94 m <sup>2</sup>	
S.P. BAÑO 03	10,59 m <sup>2</sup>	
S.P. BAÑO 04	6,47 m <sup>2</sup>	
S.P. BAÑO 05	11,05 m <sup>2</sup>	
S.P. BAÑO 06	13,41 m <sup>2</sup>	
S.P. BAÑO 07	3,42 m <sup>2</sup>	
S.P. BAÑO 08	4,92 m <sup>2</sup>	
S.P. BAÑO 09	5,45 m <sup>2</sup>	
S.P. BAÑO 10	5,45 m <sup>2</sup>	
S.P. BAÑO 11	5,45 m <sup>2</sup>	
S.P. BAÑO 12	5,45 m <sup>2</sup>	
S.P. BAÑO 13	5,45 m <sup>2</sup>	
S.P. BAÑO 14	5,45 m <sup>2</sup>	
S.P. BAÑO 15	5,45 m <sup>2</sup>	
S.P. BAÑO 16	5,45 m <sup>2</sup>	
S.P. BAÑO 17	5,45 m <sup>2</sup>	
S.P. BAÑO 18	5,45 m <sup>2</sup>	
S.P. BAÑO 19	5,45 m <sup>2</sup>	
S.P. BAÑO 20	5,45 m <sup>2</sup>	
S.P. BAÑO 21	5,45 m <sup>2</sup>	
S.P. BAÑO 22	5,45 m <sup>2</sup>	
S.P. BAÑO 23	5,45 m <sup>2</sup>	
S.P. BAÑO 24	5,45 m <sup>2</sup>	
S.P. BAÑO 25	5,45 m <sup>2</sup>	
S.P. BAÑO 26	5,45 m <sup>2</sup>	
S.P. BAÑO 27	5,45 m <sup>2</sup>	
S.P. BAÑO 28	5,45 m <sup>2</sup>	
S.P. BAÑO 29	5,45 m <sup>2</sup>	
S.P. BAÑO 30	5,45 m <sup>2</sup>	
S.P. BAÑO 31	5,45 m <sup>2</sup>	
S.P. BAÑO 32	5,45 m <sup>2</sup>	
S.P. BAÑO 33	5,45 m <sup>2</sup>	
S.P. BAÑO 34	5,45 m <sup>2</sup>	
S.P. BAÑO 35	5,45 m <sup>2</sup>	
S.P. BAÑO 36	5,45 m <sup>2</sup>	
S.P. BAÑO 37	5,45 m <sup>2</sup>	
S.P. BAÑO 38	5,45 m <sup>2</sup>	
S.P. BAÑO 39	5,45 m <sup>2</sup>	
S.P. BAÑO 40	5,45 m <sup>2</sup>	
S.P. BAÑO 41	5,45 m <sup>2</sup>	
S.P. BAÑO 42	5,45 m <sup>2</sup>	
S.P. BAÑO 43	5,45 m <sup>2</sup>	
S.P. BAÑO 44	5,45 m <sup>2</sup>	
S.P. BAÑO 45	5,45 m <sup>2</sup>	
S.P. BAÑO 46	5,45 m <sup>2</sup>	
S.P. BAÑO 47	5,45 m <sup>2</sup>	
S.P. BAÑO 48	5,45 m <sup>2</sup>	
S.P. BAÑO 49	5,45 m <sup>2</sup>	
S.P. BAÑO 50	5,45 m <sup>2</sup>	
S.P. BAÑO 51	5,45 m <sup>2</sup>	
S.P. BAÑO 52	5,45 m <sup>2</sup>	
S.P. BAÑO 53	5,45 m <sup>2</sup>	
S.P. BAÑO 54	5,45 m <sup>2</sup>	
S.P. BAÑO 55	5,45 m <sup>2</sup>	
S.P. BAÑO 56	5,45 m <sup>2</sup>	
S.P. BAÑO 57	5,45 m <sup>2</sup>	
S.P. BAÑO 58	5,45 m <sup>2</sup>	
S.P. BAÑO 59	5,45 m <sup>2</sup>	
S.P. BAÑO 60	5,45 m <sup>2</sup>	
S.P. BAÑO 61	5,45 m <sup>2</sup>	
S.P. BAÑO 62	5,45 m <sup>2</sup>	
S.P. BAÑO 63	5,45 m <sup>2</sup>	
S.P. BAÑO 64	5,45 m <sup>2</sup>	
S.P. BAÑO 65	5,45 m <sup>2</sup>	
S.P. BAÑO 66	5,45 m <sup>2</sup>	
S.P. BAÑO 67	5,45 m <sup>2</sup>	
S.P. BAÑO 68	5,45 m <sup>2</sup>	
S.P. BAÑO 69	5,45 m <sup>2</sup>	
S.P. BAÑO 70	5,45 m <sup>2</sup>	
S.P. BAÑO 71	5,45 m <sup>2</sup>	
S.P. BAÑO 72	5,45 m <sup>2</sup>	
S.P. BAÑO 73	5,45 m <sup>2</sup>	
S.P. BAÑO 74	5,45 m <sup>2</sup>	
S.P. BAÑO 75	5,45 m <sup>2</sup>	
S.P. BAÑO 76	5,45 m <sup>2</sup>	
S.P. BAÑO 77	5,45 m <sup>2</sup>	
S.P. BAÑO 78	5,45 m <sup>2</sup>	
S.P. BAÑO 79	5,45 m <sup>2</sup>	
S.P. BAÑO 80	5,45 m <sup>2</sup>	
S.P. BAÑO 81	5,45 m <sup>2</sup>	
S.P. BAÑO 82	5,45 m <sup>2</sup>	
S.P. BAÑO 83	5,45 m <sup>2</sup>	
S.P. BAÑO 84	5,45 m <sup>2</sup>	
S.P. BAÑO 85	5,45 m <sup>2</sup>	
S.P. BAÑO 86	5,45 m <sup>2</sup>	
S.P. BAÑO 87	5,45 m <sup>2</sup>	
S.P. BAÑO 88	5,45 m <sup>2</sup>	
S.P. BAÑO 89	5,45 m <sup>2</sup>	
S.P. BAÑO 90	5,45 m <sup>2</sup>	
S.P. BAÑO 91	5,45 m <sup>2</sup>	
S.P. BAÑO 92	5,45 m <sup>2</sup>	
S.P. BAÑO 93	5,45 m <sup>2</sup>	
S.P. BAÑO 94	5,45 m <sup>2</sup>	
S.P. BAÑO 95	5,45 m <sup>2</sup>	
S.P. BAÑO 96	5,45 m <sup>2</sup>	
S.P. BAÑO 97	5,45 m <sup>2</sup>	
S.P. BAÑO 98	5,45 m <sup>2</sup>	
S.P. BAÑO 99	5,45 m <sup>2</sup>	
S.P. BAÑO 100	5,45 m <sup>2</sup>	



SUPERFICIE CONSTRUIDA		171,04 m <sup>2</sup>
S.P. TERRAZA	66,50 m <sup>2</sup>	
S.P. RECORRIDO	1,04 m <sup>2</sup>	



CONSTRUCTED AREA  
OF EACH PROPERTY

	Interior* + Exterior**
Residence 1	Off Market
Residence 2	152,81 m <sup>2</sup> + 98,4 m <sup>2</sup>
Residence 3	152,81 m <sup>2</sup> + 98,4 m <sup>2</sup>
Residence 4	152,81 m <sup>2</sup> + 98,4 m <sup>2</sup>
Residence 5	152,81 m <sup>2</sup> + 98,4 m <sup>2</sup>
Residence 6	152,81 m <sup>2</sup> + 98,4 m <sup>2</sup>
Residence 7	152,81 m <sup>2</sup> + 98,4 m <sup>2</sup>
Residence 8	152,81 m <sup>2</sup> + 98,4 m <sup>2</sup>
Residence 9	219,21 m <sup>2</sup> + 189,85 m <sup>2</sup>
Residence 10	Off Market
Residence 11	147,19 m <sup>2</sup> + 60,43 m <sup>2</sup>
Residence 12	143,65 m <sup>2</sup> + 77,21 m <sup>2</sup>
Residence 13	143,65 m <sup>2</sup> + 96,37 m <sup>2</sup>
Residence 14	143,65 m <sup>2</sup> + 62,01 m <sup>2</sup>
Residence 15	152,74 m <sup>2</sup> + 66,26 m <sup>2</sup>
Residence 16	145,70 m <sup>2</sup> + 66,18 m <sup>2</sup>
Residence 17	154,75 m <sup>2</sup> + 59,49 m <sup>2</sup>
Residence 18	200,37 m <sup>2</sup> + 82,29 m <sup>2</sup>
Residence 19	141,00 m <sup>2</sup> + 52,48 m <sup>2</sup>
Residence 20	131,64 m <sup>2</sup> + 49,40 m <sup>2</sup>
Residence 21	131,42 m <sup>2</sup> + 49,37 m <sup>2</sup>



\*Interior enclosed built-up area, garage space not included.  
\*\*Exterior built-up area, all terraces and roof-top terrace.

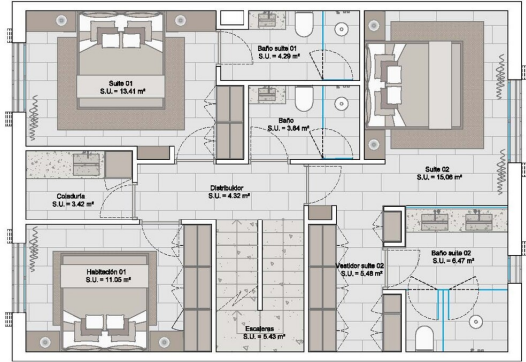
SUPERFICIE CONSTRUIA	171,04 m <sup>2</sup>
SUP. PAVIMENTA	3,89 m <sup>2</sup>
SUP. SALEA COMERTIU/COZINA	46,11 m <sup>2</sup>
SUP. DE TERAZOLAJ	2,73 m <sup>2</sup>
SUP. ACIZ	3,89 m <sup>2</sup>
SUP. GRADINA	15,41 m <sup>2</sup>
SUP. TERAZA	21,89 m <sup>2</sup>
SUP. ALTEA	30,02 m <sup>2</sup>



SUPERFICIE CONSTRUIA	171,04 m <sup>2</sup>
SUP. PAVIMENTA	3,89 m <sup>2</sup>
SUP. SALEA COMERTIU/COZINA	46,11 m <sup>2</sup>
SUP. DE TERAZOLAJ	2,73 m <sup>2</sup>
SUP. ACIZ	3,89 m <sup>2</sup>
SUP. GRADINA	15,41 m <sup>2</sup>
SUP. TERAZA	21,89 m <sup>2</sup>
SUP. ALTEA	30,02 m <sup>2</sup>



SUPERFICIE CONSTRUIDA		171,04 m <sup>2</sup>
S.P. BAÑO 01	4,20 m <sup>2</sup>	
S.P. BAÑO 02	5,94 m <sup>2</sup>	
S.P. BAÑO 03	10,59 m <sup>2</sup>	
S.P. BAÑO 04	6,47 m <sup>2</sup>	
S.P. BAÑO 05	11,05 m <sup>2</sup>	
S.P. BAÑO 06	13,41 m <sup>2</sup>	
S.P. BAÑO 07	11,05 m <sup>2</sup>	
S.P. BAÑO 08	11,05 m <sup>2</sup>	
S.P. BAÑO 09	11,05 m <sup>2</sup>	
S.P. BAÑO 10	11,05 m <sup>2</sup>	
S.P. BAÑO 11	11,05 m <sup>2</sup>	
S.P. BAÑO 12	11,05 m <sup>2</sup>	
S.P. BAÑO 13	11,05 m <sup>2</sup>	
S.P. BAÑO 14	11,05 m <sup>2</sup>	
S.P. BAÑO 15	11,05 m <sup>2</sup>	
S.P. BAÑO 16	11,05 m <sup>2</sup>	
S.P. BAÑO 17	11,05 m <sup>2</sup>	
S.P. BAÑO 18	11,05 m <sup>2</sup>	
S.P. BAÑO 19	11,05 m <sup>2</sup>	
S.P. BAÑO 20	11,05 m <sup>2</sup>	
S.P. BAÑO 21	11,05 m <sup>2</sup>	
S.P. BAÑO 22	11,05 m <sup>2</sup>	
S.P. BAÑO 23	11,05 m <sup>2</sup>	
S.P. BAÑO 24	11,05 m <sup>2</sup>	
S.P. BAÑO 25	11,05 m <sup>2</sup>	
S.P. BAÑO 26	11,05 m <sup>2</sup>	
S.P. BAÑO 27	11,05 m <sup>2</sup>	
S.P. BAÑO 28	11,05 m <sup>2</sup>	
S.P. BAÑO 29	11,05 m <sup>2</sup>	
S.P. BAÑO 30	11,05 m <sup>2</sup>	
S.P. BAÑO 31	11,05 m <sup>2</sup>	
S.P. BAÑO 32	11,05 m <sup>2</sup>	
S.P. BAÑO 33	11,05 m <sup>2</sup>	
S.P. BAÑO 34	11,05 m <sup>2</sup>	
S.P. BAÑO 35	11,05 m <sup>2</sup>	
S.P. BAÑO 36	11,05 m <sup>2</sup>	
S.P. BAÑO 37	11,05 m <sup>2</sup>	
S.P. BAÑO 38	11,05 m <sup>2</sup>	
S.P. BAÑO 39	11,05 m <sup>2</sup>	
S.P. BAÑO 40	11,05 m <sup>2</sup>	
S.P. BAÑO 41	11,05 m <sup>2</sup>	
S.P. BAÑO 42	11,05 m <sup>2</sup>	
S.P. BAÑO 43	11,05 m <sup>2</sup>	
S.P. BAÑO 44	11,05 m <sup>2</sup>	
S.P. BAÑO 45	11,05 m <sup>2</sup>	
S.P. BAÑO 46	11,05 m <sup>2</sup>	
S.P. BAÑO 47	11,05 m <sup>2</sup>	
S.P. BAÑO 48	11,05 m <sup>2</sup>	
S.P. BAÑO 49	11,05 m <sup>2</sup>	
S.P. BAÑO 50	11,05 m <sup>2</sup>	
S.P. BAÑO 51	11,05 m <sup>2</sup>	
S.P. BAÑO 52	11,05 m <sup>2</sup>	
S.P. BAÑO 53	11,05 m <sup>2</sup>	
S.P. BAÑO 54	11,05 m <sup>2</sup>	
S.P. BAÑO 55	11,05 m <sup>2</sup>	
S.P. BAÑO 56	11,05 m <sup>2</sup>	
S.P. BAÑO 57	11,05 m <sup>2</sup>	
S.P. BAÑO 58	11,05 m <sup>2</sup>	
S.P. BAÑO 59	11,05 m <sup>2</sup>	
S.P. BAÑO 60	11,05 m <sup>2</sup>	
S.P. BAÑO 61	11,05 m <sup>2</sup>	
S.P. BAÑO 62	11,05 m <sup>2</sup>	
S.P. BAÑO 63	11,05 m <sup>2</sup>	
S.P. BAÑO 64	11,05 m <sup>2</sup>	
S.P. BAÑO 65	11,05 m <sup>2</sup>	
S.P. BAÑO 66	11,05 m <sup>2</sup>	
S.P. BAÑO 67	11,05 m <sup>2</sup>	
S.P. BAÑO 68	11,05 m <sup>2</sup>	
S.P. BAÑO 69	11,05 m <sup>2</sup>	
S.P. BAÑO 70	11,05 m <sup>2</sup>	
S.P. BAÑO 71	11,05 m <sup>2</sup>	
S.P. BAÑO 72	11,05 m <sup>2</sup>	
S.P. BAÑO 73	11,05 m <sup>2</sup>	
S.P. BAÑO 74	11,05 m <sup>2</sup>	
S.P. BAÑO 75	11,05 m <sup>2</sup>	
S.P. BAÑO 76	11,05 m <sup>2</sup>	
S.P. BAÑO 77	11,05 m <sup>2</sup>	
S.P. BAÑO 78	11,05 m <sup>2</sup>	
S.P. BAÑO 79	11,05 m <sup>2</sup>	
S.P. BAÑO 80	11,05 m <sup>2</sup>	
S.P. BAÑO 81	11,05 m <sup>2</sup>	
S.P. BAÑO 82	11,05 m <sup>2</sup>	
S.P. BAÑO 83	11,05 m <sup>2</sup>	
S.P. BAÑO 84	11,05 m <sup>2</sup>	
S.P. BAÑO 85	11,05 m <sup>2</sup>	
S.P. BAÑO 86	11,05 m <sup>2</sup>	
S.P. BAÑO 87	11,05 m <sup>2</sup>	
S.P. BAÑO 88	11,05 m <sup>2</sup>	
S.P. BAÑO 89	11,05 m <sup>2</sup>	
S.P. BAÑO 90	11,05 m <sup>2</sup>	
S.P. BAÑO 91	11,05 m <sup>2</sup>	
S.P. BAÑO 92	11,05 m <sup>2</sup>	
S.P. BAÑO 93	11,05 m <sup>2</sup>	
S.P. BAÑO 94	11,05 m <sup>2</sup>	
S.P. BAÑO 95	11,05 m <sup>2</sup>	
S.P. BAÑO 96	11,05 m <sup>2</sup>	
S.P. BAÑO 97	11,05 m <sup>2</sup>	
S.P. BAÑO 98	11,05 m <sup>2</sup>	
S.P. BAÑO 99	11,05 m <sup>2</sup>	
S.P. BAÑO 100	11,05 m <sup>2</sup>	

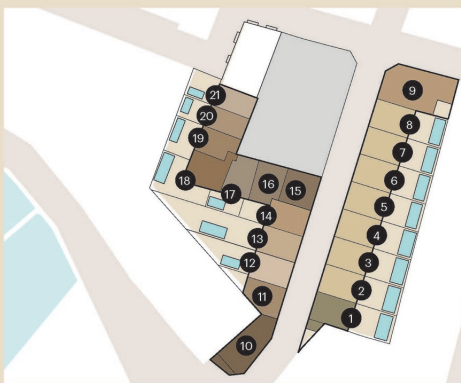


SUPERFICIE CONSTRUIDA		171,04 m <sup>2</sup>
S.P. TERRAZA	66,50 m <sup>2</sup>	
S.P. RECORRIDO	1,20 m <sup>2</sup>	



CONSTRUCTED AREA  
OF EACH PROPERTY

	Interior* + Exterior**
Residence 1	Off Market
Residence 2	152,81 m <sup>2</sup> + 98,4 m <sup>2</sup>
Residence 3	152,81 m <sup>2</sup> + 98,4 m <sup>2</sup>
Residence 4	152,81 m <sup>2</sup> + 98,4 m <sup>2</sup>
Residence 5	152,81 m <sup>2</sup> + 98,4 m <sup>2</sup>
Residence 6	152,81 m <sup>2</sup> + 98,4 m <sup>2</sup>
Residence 7	152,81 m <sup>2</sup> + 98,4 m <sup>2</sup>
Residence 8	152,81 m <sup>2</sup> + 98,4 m <sup>2</sup>
Residence 9	219,21 m <sup>2</sup> + 189,85 m <sup>2</sup>
Residence 10	Off Market
Residence 11	147,19 m <sup>2</sup> + 60,43 m <sup>2</sup>
Residence 12	143,65 m <sup>2</sup> + 77,21 m <sup>2</sup>
Residence 13	143,65 m <sup>2</sup> + 96,37 m <sup>2</sup>
Residence 14	143,65 m <sup>2</sup> + 62,01 m <sup>2</sup>
Residence 15	152,74 m <sup>2</sup> + 66,26 m <sup>2</sup>
Residence 16	145,70 m <sup>2</sup> + 66,18 m <sup>2</sup>
Residence 17	154,75 m <sup>2</sup> + 59,49 m <sup>2</sup>
Residence 18	200,37 m <sup>2</sup> + 82,29 m <sup>2</sup>
Residence 19	141,00 m <sup>2</sup> + 52,48 m <sup>2</sup>
Residence 20	131,64 m <sup>2</sup> + 49,40 m <sup>2</sup>
Residence 21	131,42 m <sup>2</sup> + 49,37 m <sup>2</sup>



\*Interior enclosed built-up area, garage space not included.  
\*\*Exterior built-up area, all terraces and roof terrace.

Questa pianta non è in scala. I documenti ci sono stati dati dal cliente. Per questo motivo, non possiamo garantire la precisione delle informazioni.

**Codice oggetto: ES253745537\_03 - 07006 Molinar - Palma**

## Una prima impressione

In einer der begehrtesten Lagen Palmas, im charmanten Viertel El Molinar, entsteht eine luxuriöse Wohnanlage mit 21 exklusiven Häusern, die sich durch ihre klare Architektur und die Verwendung edelster Materialien harmonisch in die mediterrane Umgebung einfügen. Die Farbwelt aus Weiß, warmen Holztönen und Naturstein spiegelt den inseltypischen Charakter wider und verleiht der Anlage eine zeitlose Eleganz, die sich nahtlos in das Flair dieses einzigartigen Küstenortes integriert. Nur wenige Schritte vom Meer entfernt, entfaltet sich hier ein unvergleichlicher Lebensstil, geprägt von der sanften Meeresbrise, dem authentischen Charme des historischen Fischerviertels und der kreativen Atmosphäre, die seit jeher Künstler, Schriftsteller und Freigeister inspiriert.

Die Häuser erstrecken sich über zwei Ebenen und bieten zusätzlich einen mediterranen Garten und eine Dachterrasse, die atemberaubende Ausblicke auf das Mittelmeer eröffnen. Hochwertige Natursteinböden verleihen den Innenräumen eine kühle Eleganz, während maßgefertigte Einbauschränke aus Eiche Natur eine warme und zugleich zeitlose Note setzen.

Jedes Haus umfasst drei Doppelschlafzimmer, drei stilvolle Badezimmer sowie ein separates Gäste-WC. Diese Einheit beeindruckt mit einem eigenen Patio mit privatem Pool, Garten und direktem Zugang zur Garage und garantiert Privatsphäre und Komfort auf höchstem Niveau. Eine Dachterrasse von ca. 66 m<sup>2</sup> und Blick in die Bucht von Palma vervollständigen die Immobilie.

Die Fertigstellung der Anlage ist für das zweite Quartal 2027 geplant. Bis dahin vermitteln die architektonischen Renderings bereits einen Eindruck der außergewöhnlichen Qualität und des anspruchsvollen Designs.

Dieses Projekt vereint mediterrane Leichtigkeit mit modernem Luxus – ein außergewöhnliches Zuhause in einer der wertvollsten Lagen Mallorcas.

**Codice oggetto: ES253745537\_03 - 07006 Molinar - Palma**

## Dettagli dei servizi

- Steinfassade mit Wärmedämmung, Naturholzverkleidung der Innenwände
- Pool von ca. 19 m<sup>2</sup>
- Garten von ca. 30 m<sup>2</sup>
- Natursteinboden
- Doppelt verglaste Fenster mit Aluminiumrahmen und Holzjalousien
- Fußbodenheizung
- Wasserenthärtung und Osmose-System
- Haussteuerung KNX-Domotic
- GAGGENAU-Küchengeräte
- Garage von ca. 15 m<sup>2</sup>
- Dachterrasse von ca. 66 m<sup>2</sup>

**Codice oggetto: ES253745537\_03 - 07006 Molinar - Palma**

## Tutto sulla posizione

El Molinar, ein ehemaliges Fischer- und Handwerkerviertel am östlichen Stadtrand von Palma, hat sich in den letzten Jahren zu einer der begehrtesten Wohngegenden Mallorcas entwickelt. Mit rund 9.000 Einwohnern vereint dieser charmante Küstenort das maritime Flair eines traditionellen Hafenviertels mit dem urbanen Komfort der nahen Inselhauptstadt. Die Uferpromenade mit ihren kleinen Sandbuchten, farbenfrohen Fischerhäusern und exzellenten Restaurants verleiht Molinar einen unverwechselbaren Charakter, der sowohl authentisch als auch modern wirkt. Die Geschichte des Viertels reicht bis ins 19. Jahrhundert zurück, als hier zahlreiche Windmühlen standen, die dem Ort seinen Namen gaben, und noch heute ist der ursprüngliche Charme spürbar. Die Lage könnte kaum idealer sein. Palma liegt nur wenige Minuten entfernt, der internationale Flughafen ist in weniger als 10 Kilometern erreichbar, und entlang der Küste bietet sich eine direkte Anbindung an Can Pastilla, Portixol und die Playa de Palma. Das Viertel besticht durch seine ruhige, familienfreundliche Atmosphäre, während gleichzeitig die pulsierende Altstadt von Palma mit ihrem kulturellen Angebot, exklusiven Boutiquen und internationalen Schulen in unmittelbarer Nähe liegt. Für Sport- und Freizeitliebhaber eröffnet Molinar ein breites Spektrum an Möglichkeiten. Segeln, Surfen, Stand-up-Paddling oder einfach ein Spaziergang entlang der kilometerlangen Strandpromenade gehören zum Alltag. Radfahrer und Jogger schätzen die direkte Verbindung bis in das historische Zentrum von Palma, während sich Golfspieler über die Nähe zu erstklassigen Anlagen wie Golf Son Vida, Golf Puntiró oder Golf Maioris freuen. Die Strände vor der Haustür laden zu entspannten Tagen am Meer ein, und zahlreiche Beachclubs und Restaurants sorgen für mediterrane Lebensfreude auf höchstem Niveau. Molinar ist damit nicht nur ein Wohnort, sondern ein Lebensgefühl – eine perfekte Symbiose aus mallorquinischer Tradition, urbanem Lifestyle und exklusiver Küstenlage, die es zu einem der gefragtesten Standorte für ein stilvolles Zuhause auf der Insel macht.

**Codice oggetto: ES253745537\_03 - 07006 Molinar - Palma**

## Ulteriori informazioni

Grundsätzlich empfehlen wir, die baurechtliche Situation durch einen Fachanwalt prüfen zu lassen. Alle Angaben basieren ausschließlich auf den Informationen des Eigentümers bzw. Auftraggeber. Wir übernehmen keine Gewähr für die Vollständigkeit, Richtigkeit und Aktualität der Angaben. Die Courtage geht zu Lasten des Verkäufers. Die beim Kauf anfallenden Steuern, die Notar- und die Grundbuchkosten sind vom Käufer zu tragen.

**Codice oggetto: ES253745537\_03 - 07006 Molinar - Palma**

## Partner di contatto

Per ulteriori informazioni, si prega di contattare la persona di riferimento:

Florian Waetzoldt

---

Placa Hostals 11, 07320 Santa Maria del Camí

Tel.: +34 871 - 201 945

E-Mail: [santamaria@von-poll.com](mailto:santamaria@von-poll.com)

*Alla clausola di esclusione di responsabilità di von Poll Immobilien GmbH*

---

[www.von-poll.com](http://www.von-poll.com)