

Santa Maria del Camí - Mitte

Moderna finca di nuova costruzione in una posizione privilegiata con assoluta privacy a Santa Maria del Camí

Codice oggetto: ES253745384



PREZZO D'ACQUISTO: 5.500.000 EUR • SUPERFICIE NETTA: ca. 295 m² • VANI: 7 • SUPERFICIE DEL TERRENO: 14.224 m²

Codice oggetto: ES253745384 - 07320 Santa Maria del Camí - Mitte

- A colpo d'occhio**
- La proprietà**
- Dati energetici**
- Planimetrie**
- Una prima impressione**
- Dettagli dei servizi**
- Tutto sulla posizione**
- Ulteriori informazioni**
- Partner di contatto**

Codice oggetto: ES253745384 - 07320 Santa Maria del Camí - Mitte

A colpo d'occhio

Codice oggetto	ES253745384
Superficie netta	ca. 295 m ²
Vani	7
Camere da letto	4
Bagni	3
Garage/Posto auto	2 x superficie libera, 3 x Parcheggio interrato

Prezzo d'acquisto	5.500.000 EUR
Casa	Masseria
Tipologia costruttiva	massiccio
Caratteristiche	Terrazza, Bagni di servizio, Piscina, Caminetto, Cucina componibile

Codice oggetto: ES253745384 - 07320 Santa Maria del Camí - Mitte

Dati energetici

Tipologia di riscaldamento	a pavimento
Fonte di alimentazione	Pompa di calore idraulica/pneumatica
Classe Energetica	Al momento della creazione del documento la certificazione energetica non era ancora disponibile.

Codice oggetto: ES253745384 - 07320 Santa Maria del Camí - Mitte

La proprietà



Codice oggetto: ES253745384 - 07320 Santa Maria del Camí - Mitte

La proprietà



Codice oggetto: ES253745384 - 07320 Santa Maria del Camí - Mitte

La proprietà



Codice oggetto: ES253745384 - 07320 Santa Maria del Camí - Mitte

La proprietà



Codice oggetto: ES253745384 - 07320 Santa Maria del Camí - Mitte

La proprietà



Codice oggetto: ES253745384 - 07320 Santa Maria del Camí - Mitte

La proprietà



Codice oggetto: ES253745384 - 07320 Santa Maria del Camí - Mitte

La proprietà



Codice oggetto: ES253745384 - 07320 Santa Maria del Camí - Mitte

La proprietà



Codice oggetto: ES253745384 - 07320 Santa Maria del Camí - Mitte

La proprietà



Codice oggetto: ES253745384 - 07320 Santa Maria del Camí - Mitte

La proprietà



Codice oggetto: ES253745384 - 07320 Santa Maria del Camí - Mitte

La proprietà



Codice oggetto: ES253745384 - 07320 Santa Maria del Camí - Mitte

La proprietà



Codice oggetto: ES253745384 - 07320 Santa Maria del Camí - Mitte

La proprietà



Codice oggetto: ES253745384 - 07320 Santa Maria del Camí - Mitte

La proprietà



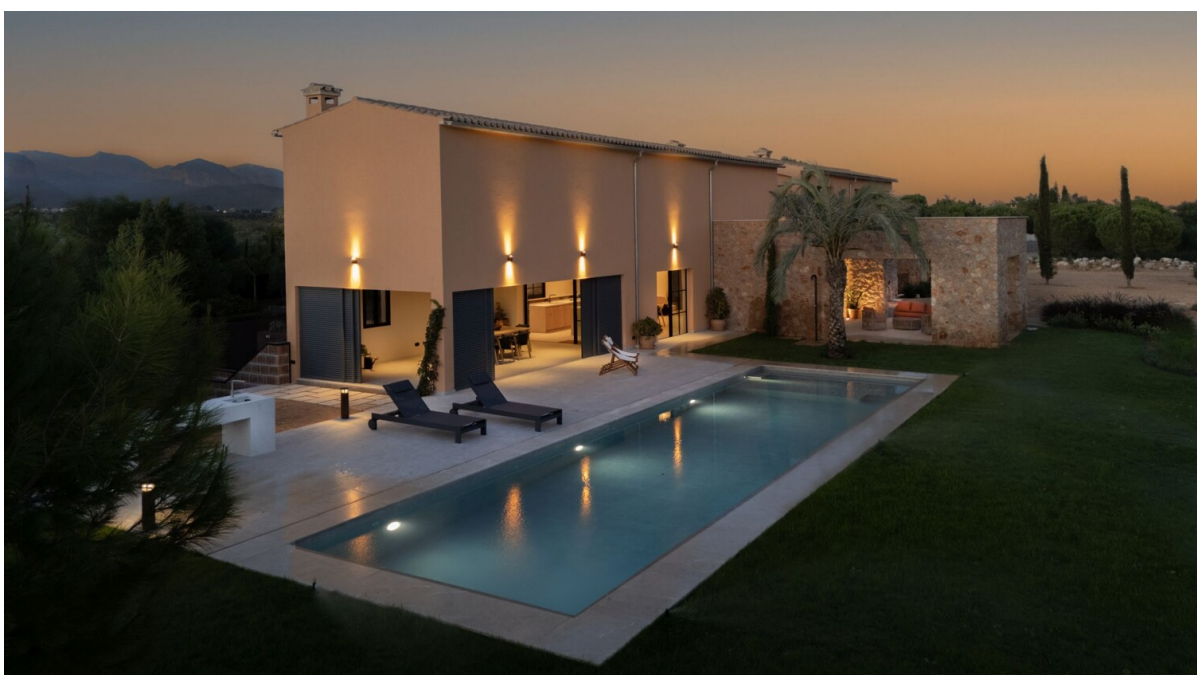
Codice oggetto: ES253745384 - 07320 Santa Maria del Camí - Mitte

La proprietà



Codice oggetto: ES253745384 - 07320 Santa Maria del Camí - Mitte

La proprietà



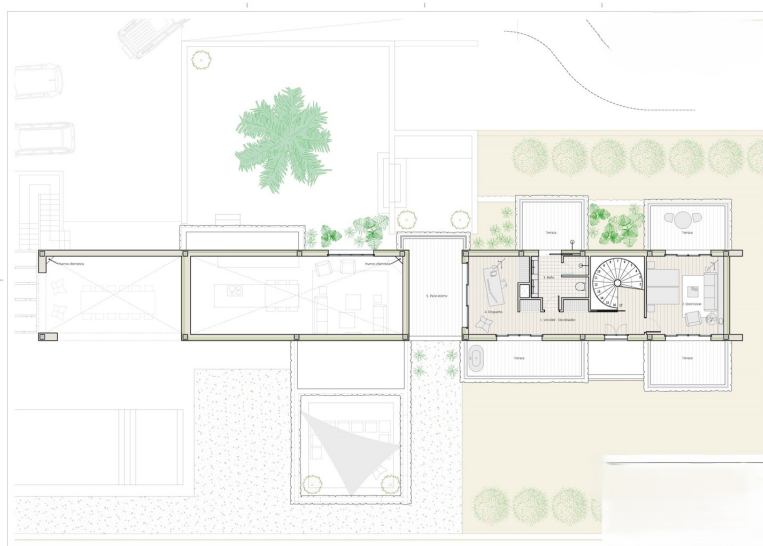
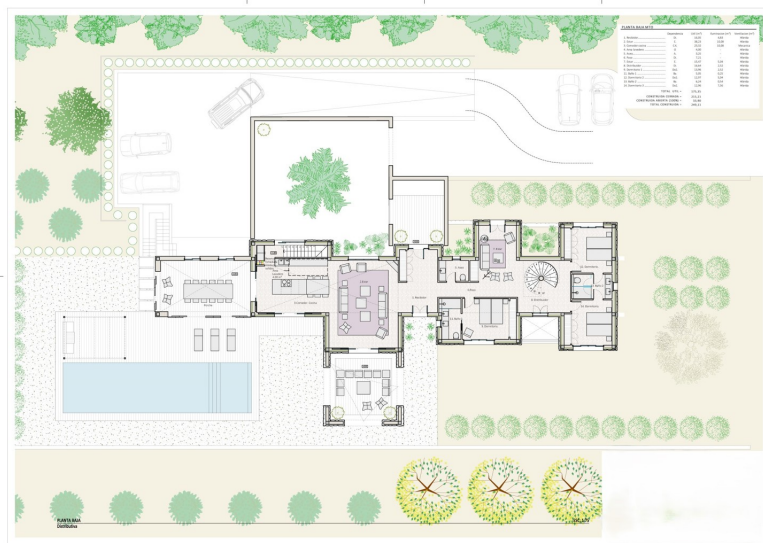
Codice oggetto: ES253745384 - 07320 Santa Maria del Camí - Mitte

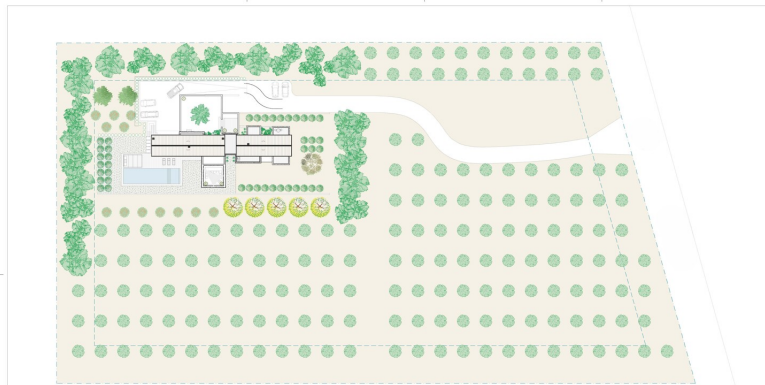
La proprietà



Codice oggetto: ES253745384 - 07320 Santa Maria del Camí - Mitte

Planimetrie





Questa pianta non è in scala. I documenti ci sono stati dati dal cliente. Per questo motivo, non possiamo garantire la precisione delle informazioni.

Codice oggetto: ES253745384 - 07320 Santa Maria del Camí - Mitte

Una prima impressione

Nella tranquilla periferia di Santa María del Camí, uno dei villaggi più ricercati di Maiorca, rinomato per le sue prestigiose cantine, l'eccellente cucina e il vivace mercato settimanale, questa esclusiva proprietà si presenta come una perfetta simbiosi tra lusso moderno e autenticità maiorchina. Situata su un ampio terreno di circa 15.000 m² immerso nella natura incontaminata, la finca offre una vista impareggiabile sulla maestosa catena montuosa della Serra de Tramuntana, patrimonio mondiale dell'UNESCO. La posizione superba combina la serenità della vita rurale con ottimi collegamenti di trasporto: Palma e l'aeroporto internazionale sono a soli 15 minuti di distanza. L'architettura della proprietà fonde elementi tradizionali come facciate in pietra naturale, legni pregiati e soffitti alti con comfort all'avanguardia. Quattro ampie camere da letto sono distribuite su due livelli. Al piano terra si trovano tre comode camere da letto, due bagni e un bagno per gli ospiti. La luminosa zona giorno e pranzo, con accesso diretto alle terrazze coperte, costituisce il cuore della casa, creando transizioni fluide tra spazi interni ed esterni. Al piano superiore si trova l'esclusiva suite padronale con un'elegante zona spogliatoio, un bagno, ampie terrazze private e vista sui vigneti. Questo livello è completato da un'ulteriore stanza, ideale come elegante ufficio o accogliente angolo lettura, creando un'oasi di tranquillità, ispirazione e rifugio personale. Il riscaldamento a pavimento e l'aria condizionata garantiscono il massimo comfort tutto l'anno su tutti i piani. Il seminterrato, di circa 280 m² e con accesso diretto al garage sotterraneo, offre una varietà di possibilità: da una cantina privata a un'esclusiva area spa e fitness, fino a un ampio ufficio. All'esterno, la vita mediterranea si dispiega nella sua forma più pura: una piscina di acqua salata di circa 60 m², circondata da ampie terrazze solarium e da un giardino meticolosamente curato, crea un'oasi privata che invita al relax e al divertimento. Questa finca di nuova costruzione incarna l'aspirazione di una residenza di lusso in una delle posizioni più privilegiate dell'isola. Pronta per essere abitata immediatamente, offre una casa senza pari per chi cerca esclusività, eleganza e il fascino autentico di Maiorca in perfetta armonia.

Codice oggetto: ES253745384 - 07320 Santa Maria del Camí - Mitte

Dettagli dei servizi

- **Klimaanlage**
- **Fußbodenheizung**
- **Keller**
- **Garten mit automatischer Bewässerung**
- **Salzwasserpool**
- **Garage**

Codice oggetto: ES253745384 - 07320 Santa Maria del Camí - Mitte

Tutto sulla posizione

Santa María del Camí, ein malerisches Dorf im Herzen Mallorcas mit ca. 7.000 Einwohnern, hat sich zu einem sehr begehrten Ort entwickelt und vereint traditionellen Charme mit modernem Komfort. Die imposante Pfarrkirche, mit ihrem markanten Glockenturm, ist ein architektonisches Juwel, das die Geschichte des Dorfes widerspiegelt. Eine weitere Attraktion ist der Wein, der in Santa María angebaut wird und viele Besucher anzieht. Sonntags findet der Wochenmarkt statt, mit frischen Produkten, handgefertigten Waren und lokalen Spezialitäten. Die Landschaft, geprägt von sanften Hügeln und Weinbergen, lädt zu Spaziergängen und Fahrradtouren ein und die nahegelegenen Tramuntana-Berge können erkundet werden. Die zentrale Lage von Santa María, nur ca. 20 km von Palma entfernt, ist ein attraktiver Wohnort für jene, die die Ruhe des Dorflebens schätzen und die Annehmlichkeiten der Stadt in Reichweite haben möchten. Auch der Flughafen und die Strände sind in ähnlicher Reichweite. Hier gibt es hochwertige Restaurants und Einkaufsmöglichkeiten und neben der renommierten internationalen Schule "The Montessori School" gibt es auch eine öffentliche Schule. Das Freizeitcenter "Mallorca Fashion Outlet", nur wenige Autominuten entfernt, bietet zahlreiche Modegeschäfte, Bars, Restaurants und ein großes Kino.

Codice oggetto: ES253745384 - 07320 Santa Maria del Camí - Mitte

Ulteriori informazioni

Grundsätzlich empfehlen wir, die baurechtliche Situation durch einen Fachanwalt prüfen zu lassen. Alle Angaben basieren ausschließlich auf den Informationen des Eigentümers bzw. Auftraggeber. Wir übernehmen keine Gewähr für die Vollständigkeit, Richtigkeit und Aktualität der Angaben. Die Courtage geht zu Lasten des Verkäufers. Die beim Kauf anfallenden Steuern, die Notar- und die Grundbuchkosten sind vom Käufer zu tragen.

Codice oggetto: ES253745384 - 07320 Santa Maria del Camí - Mitte

Partner di contatto

Per ulteriori informazioni, si prega di contattare la persona di riferimento:

Florian Waetzoldt

Placa Hostals 11, 07320 Santa Maria del Camí

Tel.: +34 871 - 201 945

E-Mail: santamaria@von-poll.com

Alla clausola di esclusione di responsabilità di von Poll Immobilien GmbH

www.von-poll.com