

Portol - Mitte

Casa a schiera di nuova concezione a Portol

Codice oggetto: ES253745376



PREZZO D'ACQUISTO: 1.695.000 EUR • SUPERFICIE NETTA: ca. 242 m² • VANI: 6 • SUPERFICIE DEL TERRENO: 237 m²

Codice oggetto: ES253745376 - 07141 Portof - Mitte

- A colpo d'occhio**
- La proprietà**
- Dati energetici**
- Una prima impressione**
- Dettagli dei servizi**
- Tutto sulla posizione**
- Ulteriori informazioni**
- Partner di contatto**

Codice oggetto: ES253745376 - 07141 Portol - Mitte

A colpo d'occhio

Codice oggetto	ES253745376
Superficie netta	ca. 242 m²
Vani	6
Camere da letto	5
Bagni	3
Anno di costruzione	1960
Garage/Posto auto	1 x Garage

Prezzo d'acquisto	1.695.000 EUR
Casa	Villa a schiera
Stato dell'immobile	completamente ristrutturato
Tipologia costruttiva	massiccio
Caratteristiche	Terrazza, Piscina, Cucina componibile

Codice oggetto: ES253745376 - 07141 Portofino - Mitte

Dati energetici

Tipologia di riscaldamento	centralizzato
Fonte di alimentazione	Combustibile liquido
Classe Energetica	Al momento della creazione del documento la certificazione energetica non era ancora disponibile.

Codice oggetto: ES253745376 - 07141 Portol - Mitte

La proprietà



Codice oggetto: ES253745376 - 07141 Portol - Mitte

La proprietà



Codice oggetto: ES253745376 - 07141 Portol - Mitte

La proprietà



Codice oggetto: ES253745376 - 07141 Portol - Mitte

La proprietà



Codice oggetto: ES253745376 - 07141 Portol - Mitte

La proprietà



Codice oggetto: ES253745376 - 07141 Portol - Mitte

La proprietà



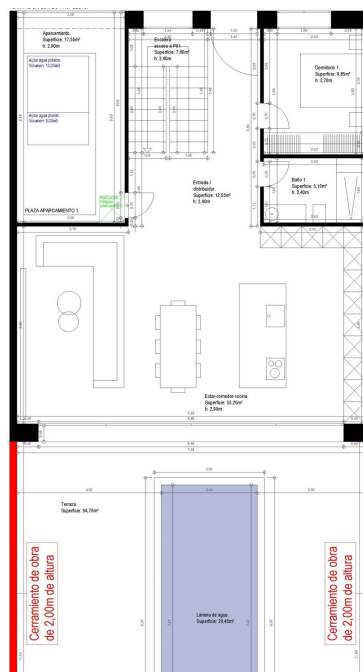
Codice oggetto: ES253745376 - 07141 Portol - Mitte

La proprietà



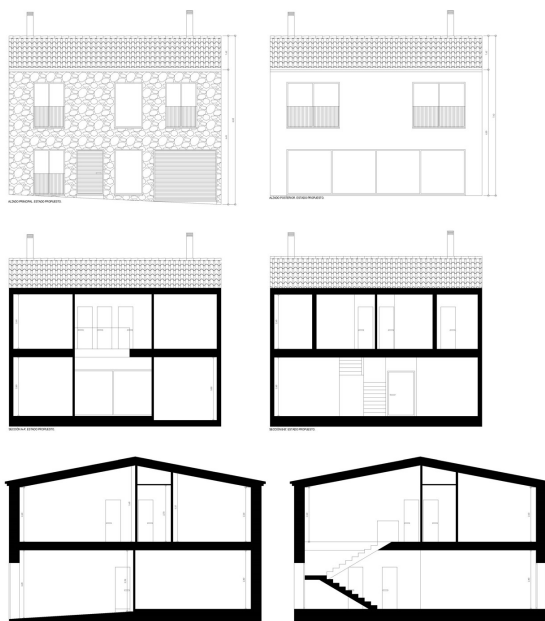
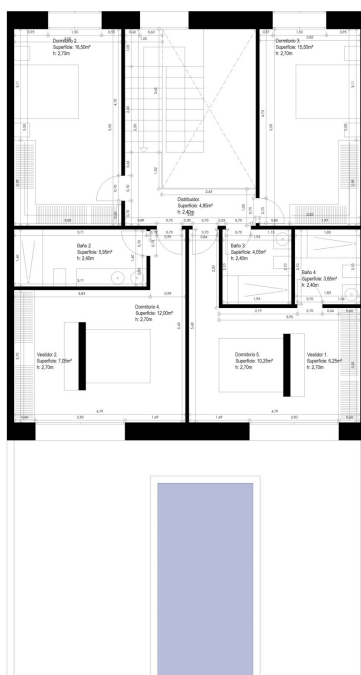
Codice oggetto: ES253745376 - 07141 Portol - Mitte

La proprietà



Codice oggetto: ES253745376 - 07141 Portol - Mitte

La proprietà



Codice oggetto: ES253745376 - 07141 Portol - Mitte

Una prima impressione

Benvenuti nella vostra nuova casa da sogno a Portol! Questa affascinante casa a schiera coniuga perfettamente design elegante e comfort moderni. Originariamente costruita nel 1960 su un terreno di circa 237 m², la casa è stata ristrutturata e ora vanta caratteristiche di lusso. L'ampia superficie abitabile di circa 242 m² si estende su due piani ed è suddivisa in sei stanze. Cinque comode camere da letto e tre eleganti bagni, due dei quali en-suite, offrono ampio spazio per famiglie e ospiti. La cucina a pianta aperta, dotata di una cucina componibile di alta qualità di STUDIO PARIS a Palma, vi invita a cucinare e gustare i pasti insieme. I pavimenti piastrellati creano un'atmosfera sofisticata e facile da pulire. Per il massimo comfort, l'intera casa è dotata di aria condizionata. Un serbatoio di acqua dolce da 10 m³ e un serbatoio di acqua piovana da 5 m³ completano i comfort. Un vero punto di forza di questa proprietà è l'area esterna: un'accogliente terrazza con piscina di 17 m² invita a trascorrere ore di relax all'aperto, offrendo un piacevole refrigerio nelle giornate calde e completando perfettamente l'esperienza abitativa di lusso. Lasciatevi incantare da questa esclusiva casa a schiera e godetevi il massimo comfort abitativo in una delle zone più ambite di Portol. Prenotate oggi stesso un appuntamento per visionare l'immobile e scoprite di persona questa eccezionale opportunità!

Codice oggetto: ES253745376 - 07141 Portofino - Mitte

Dettagli dei servizi

- Fliesen der Marke CRISTACER
- LED-Beleuchtung
- Badausstattung: DUPLACH und SANYCESS
- Einbauküche vom STUDIO PARIS, Palma
- Klimaanlage der Marke MITSUBISHI
- Pool mit Überlaufkontrolle

Codice oggetto: ES253745376 - 07141 Portol - Mitte

Tutto sulla posizione

Pòrtol, in der Gemeinde Marratxí, ist für seine Töpferkunst bekannt. In und um den ruhigen Ort wohnen ca. 3000 Menschen, und es liegt 15 km nordöstlich von Palma und 20 km vom Flughafen entfernt. Die Töpferkunst hat in dieser Region eine sehr lange Tradition, da die Erden in der Gegend ideal sind und durch das Verbrennen von Mandelschalen entsteht ein besonders heißes Feuer, welches zum Brennen des Tons nötig ist. Die ersten Töpferwaren findet man in der Jungsteinzeit, die Römern brachten die Töpferscheibe und es wurden erstmals Regenrinnen und Ziegel hergestellt. Die Mandelblüte, zwischen Januar und Februar, verwandelt Pòrtol in ein Meer aus rosafarbenen Blüten. Anfang März findet die Töpfermesse statt, mit Infos zur Geschichte der Töpferei und Verkaufsständen mit den Greixoneras, einer Mischung zwischen Topf und Pfanne für die Zubereitung traditioneller Gerichte, aber auch Blumentöpfe, Amphoren und auch die Siruell, kleine Tonpfeifchen in Menschengestalt. Es gibt den Tonpfad, die Ruta del Fang, durch die 7 aktiven Töpferbetriebe. In der Nähe ist der Festival Park Marratxí mit Restaurants, 3D Kino und Outlet-Geschäften und in unmittelbarer Nähe befindet sich der Golfplatz Puntiro. Für Familien bietet das Dorf eine hervorragende Lebensqualität mit guter Anbindung an Schulen und Freizeiteinrichtungen. Portol ist der perfekte Ort für alle, die das authentische Mallorca erleben und gleichzeitig von der Nähe zur pulsierenden Hauptstadt profitieren möchten.

Codice oggetto: ES253745376 - 07141 Portofino - Mitte

Ulteriori informazioni

Grundsätzlich empfehlen wir, die baurechtliche Situation durch einen Fachanwalt prüfen zu lassen. Alle Angaben basieren ausschließlich auf den Informationen des Eigentümers bzw. Auftraggeber. Wir übernehmen keine Gewähr für die Vollständigkeit, Richtigkeit und Aktualität der Angaben. Die Courtage geht zu Lasten des Verkäufers. Die beim Kauf anfallenden Steuern, die Notar- und die Grundbuchkosten sind vom Käufer zu tragen.

Codice oggetto: ES253745376 - 07141 Portol - Mitte

Partner di contatto

Per ulteriori informazioni, si prega di contattare la persona di riferimento:

Florian Waetzoldt

Placa Hostals 11, 07320 Santa Maria del Camí

Tel.: +34 871 - 201 945

E-Mail: santamaria@von-poll.com

Alla clausola di esclusione di responsabilità di von Poll Immobilien GmbH

www.von-poll.com