

Selva - Mitte

# Moderne Finca im inseltypischen Stil in der Umgebung von Selva

*Codice oggetto: ES253745370*



**PREZZO D'ACQUISTO: 3.950.000 EUR • SUPERFICIE NETTA: ca. 405 m<sup>2</sup> • SUPERFICIE DEL TERRENO:  
19.811 m<sup>2</sup>**

**Codice oggetto: ES253745370 - 07313 Selva - Mitte**

- A colpo d'occhio**
- La proprietà**
- Dati energetici**
- Planimetrie**
- Una prima impressione**
- Dettagli dei servizi**
- Tutto sulla posizione**
- Ulteriori informazioni**
- Partner di contatto**

**Codice oggetto: ES253745370 - 07313 Selva - Mitte**

## **A colpo d'occhio**

<b>Codice oggetto</b>	<b>ES253745370</b>	<b>Prezzo d'acquisto</b>	<b>3.950.000 EUR</b>
<b>Superficie netta</b>	<b>ca. 405 m<sup>2</sup></b>	<b>Casa</b>	<b>Masseria</b>
<b>Tipologia tetto</b>	<b>a una sola falda</b>	<b>Stato dell'immobile</b>	<b>Come nuovo</b>
<b>Camere da letto</b>	<b>5</b>	<b>Tipologia costruttiva</b>	<b>massiccio</b>
<b>Bagni</b>	<b>5</b>	<b>Caratteristiche</b>	<b>Terrazza, Piscina, Caminetto, Cucina componibile</b>
<b>Anno di costruzione</b>	<b>2017</b>		

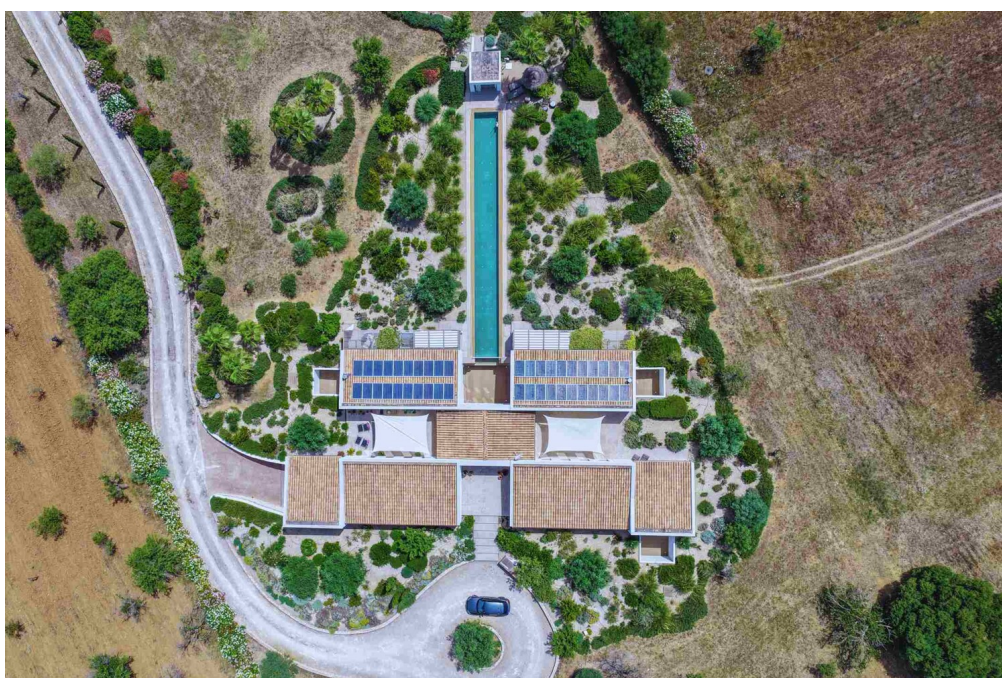
Codice oggetto: ES253745370 - 07313 Selva - Mitte

## Dati energetici

Riscaldamento	Solare	Classe di efficienza energetica	A
Certificazione energetica valido fino a	01.02.2029	Anno di costruzione secondo il certificato energetico	2018
Fonte di alimentazione	Elettrico		
Classe Energetica	Al momento della creazione del documento la certificazione energetica non era ancora disponibile.		

Codice oggetto: ES253745370 - 07313 Selva - Mitte

## La proprietà



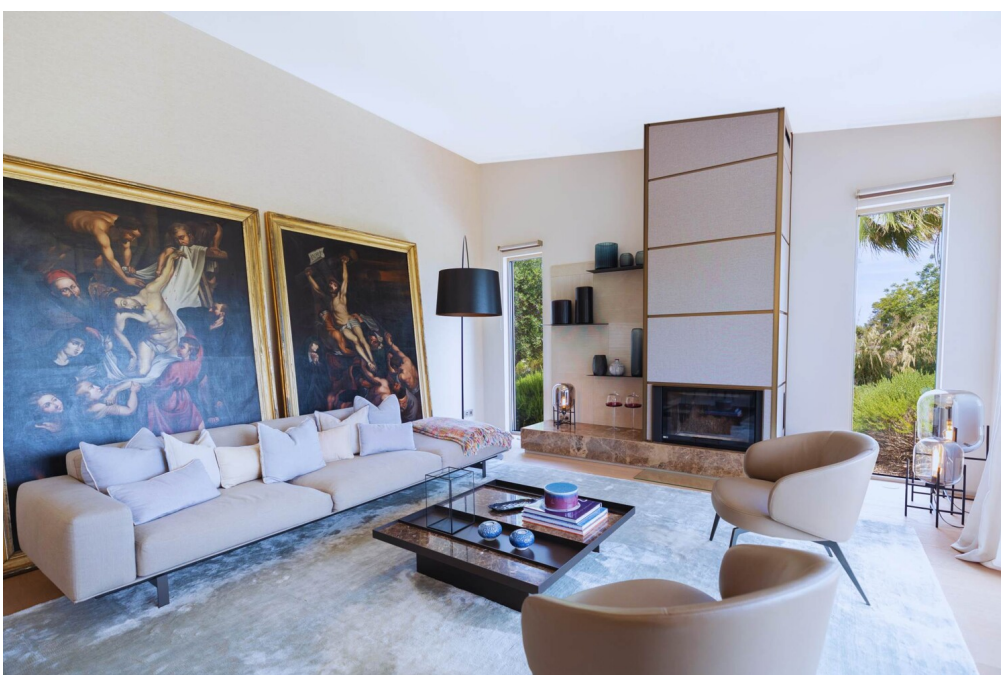
Codice oggetto: ES253745370 - 07313 Selva - Mitte

## La proprietà



Codice oggetto: ES253745370 - 07313 Selva - Mitte

## La proprietà



Codice oggetto: ES253745370 - 07313 Selva - Mitte

## La proprietà



Codice oggetto: ES253745370 - 07313 Selva - Mitte

## La proprietà



Codice oggetto: ES253745370 - 07313 Selva - Mitte

## La proprietà



Codice oggetto: ES253745370 - 07313 Selva - Mitte

## La proprietà



Codice oggetto: ES253745370 - 07313 Selva - Mitte

## La proprietà



Codice oggetto: ES253745370 - 07313 Selva - Mitte

## La proprietà



Codice oggetto: ES253745370 - 07313 Selva - Mitte

## La proprietà



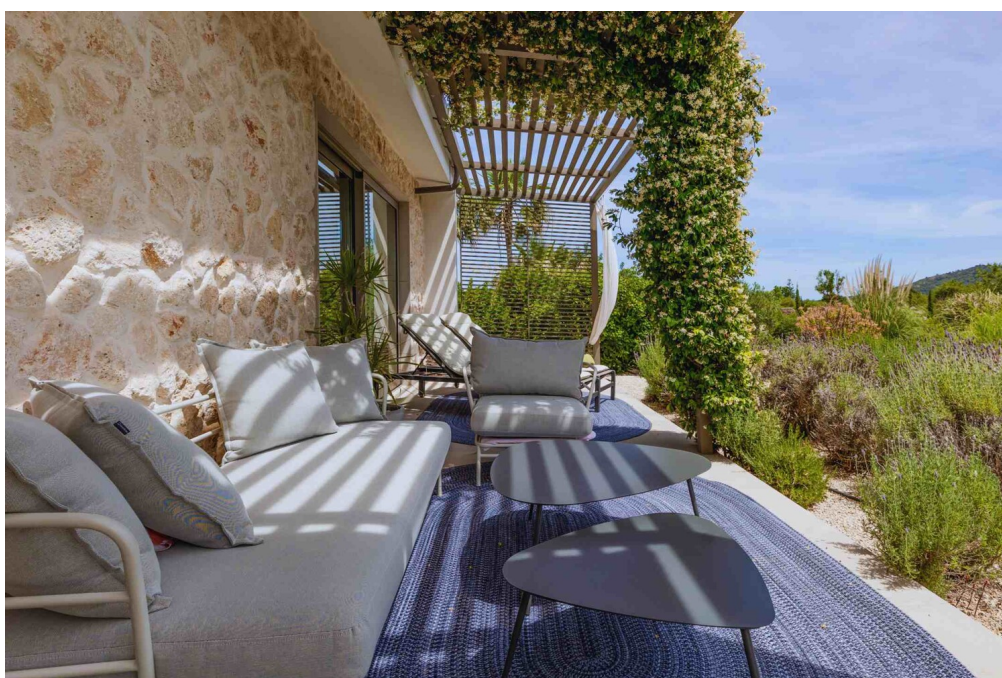
Codice oggetto: ES253745370 - 07313 Selva - Mitte

## La proprietà



Codice oggetto: ES253745370 - 07313 Selva - Mitte

## La proprietà



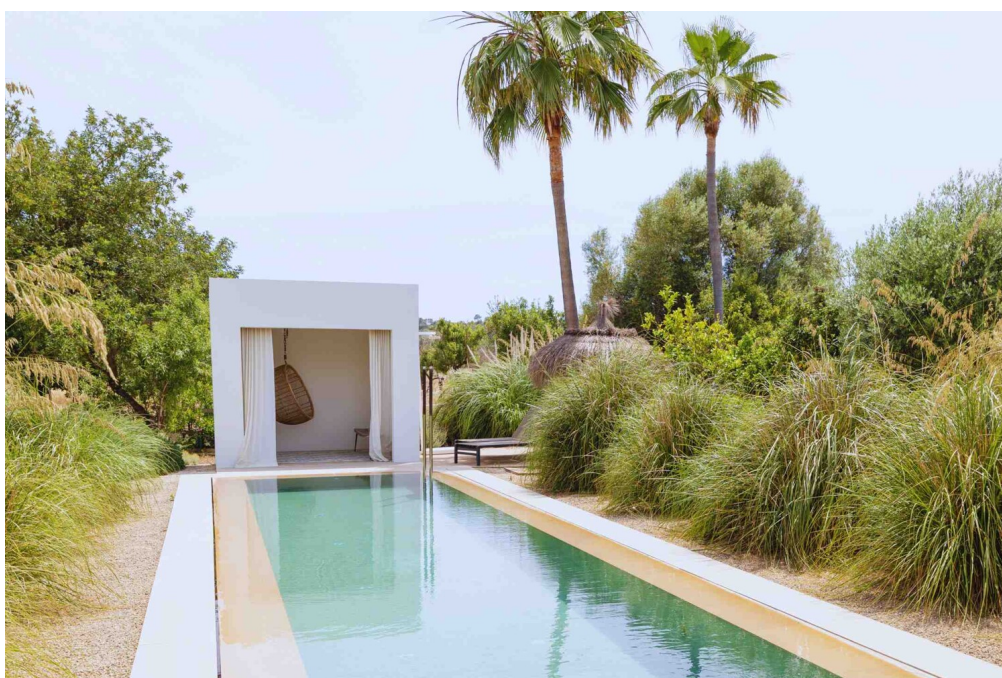
Codice oggetto: ES253745370 - 07313 Selva - Mitte

## La proprietà



Codice oggetto: ES253745370 - 07313 Selva - Mitte

## La proprietà



Codice oggetto: ES253745370 - 07313 Selva - Mitte

## La proprietà



Codice oggetto: ES253745370 - 07313 Selva - Mitte

## La proprietà



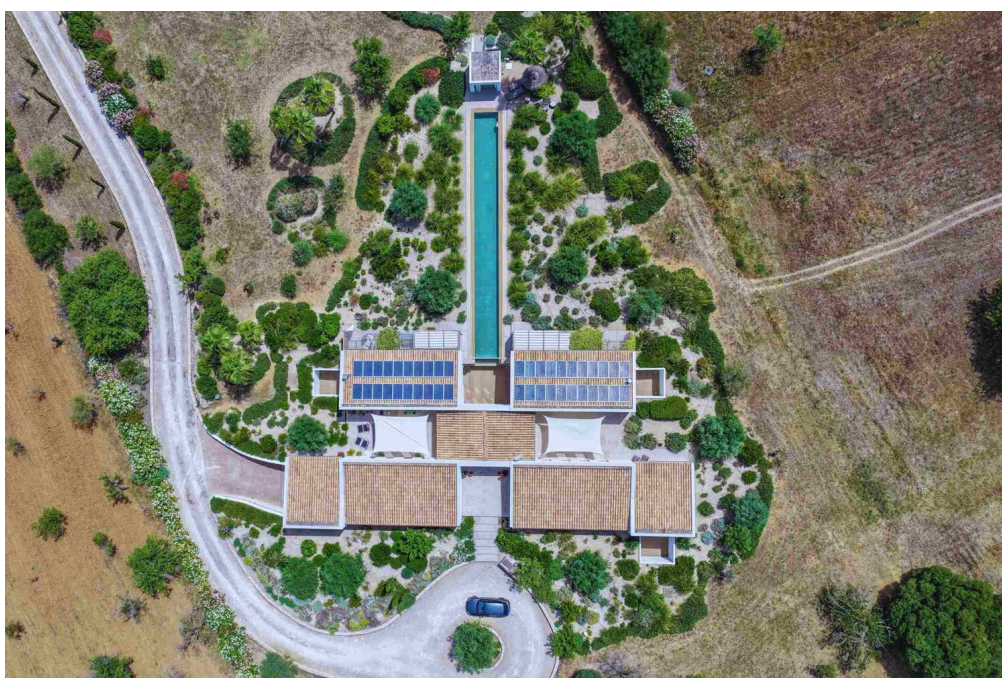
Codice oggetto: ES253745370 - 07313 Selva - Mitte

## La proprietà



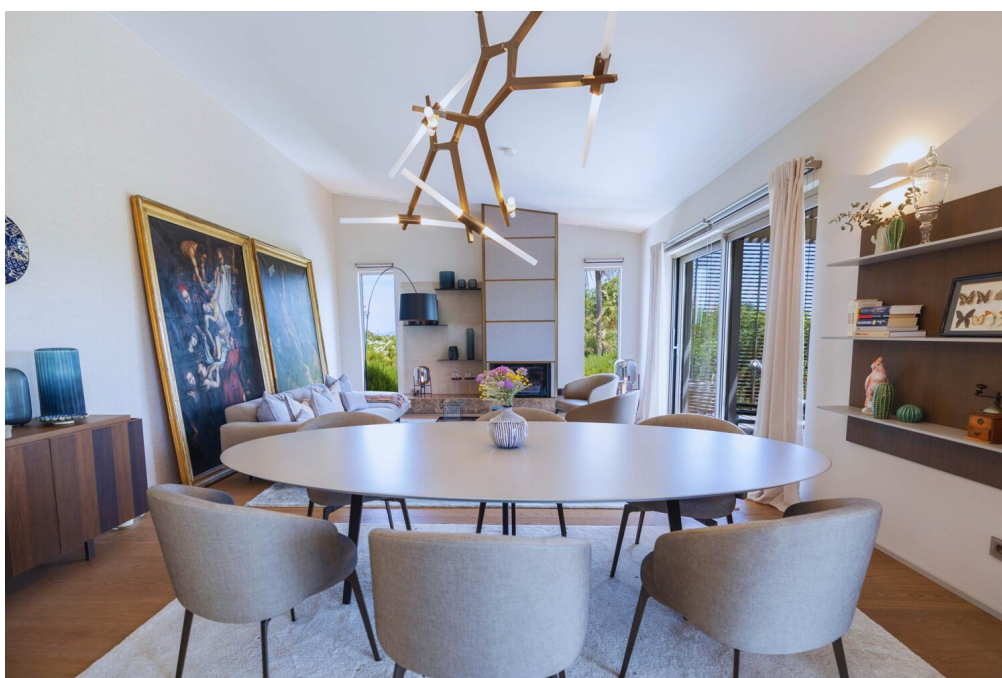
Codice oggetto: ES253745370 - 07313 Selva - Mitte

## La proprietà



Codice oggetto: ES253745370 - 07313 Selva - Mitte

## La proprietà



Codice oggetto: ES253745370 - 07313 Selva - Mitte

## La proprietà



Codice oggetto: ES253745370 - 07313 Selva - Mitte

## La proprietà



Codice oggetto: ES253745370 - 07313 Selva - Mitte

## La proprietà



Codice oggetto: ES253745370 - 07313 Selva - Mitte

## La proprietà



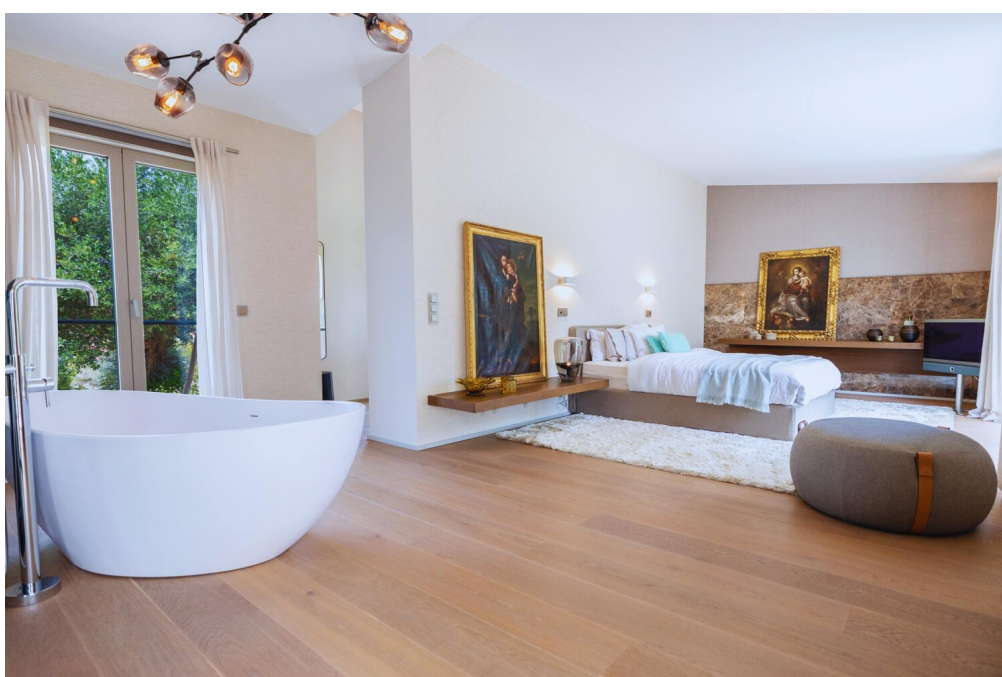
Codice oggetto: ES253745370 - 07313 Selva - Mitte

## La proprietà



Codice oggetto: ES253745370 - 07313 Selva - Mitte

## La proprietà



Codice oggetto: ES253745370 - 07313 Selva - Mitte

## La proprietà



Codice oggetto: ES253745370 - 07313 Selva - Mitte

## La proprietà



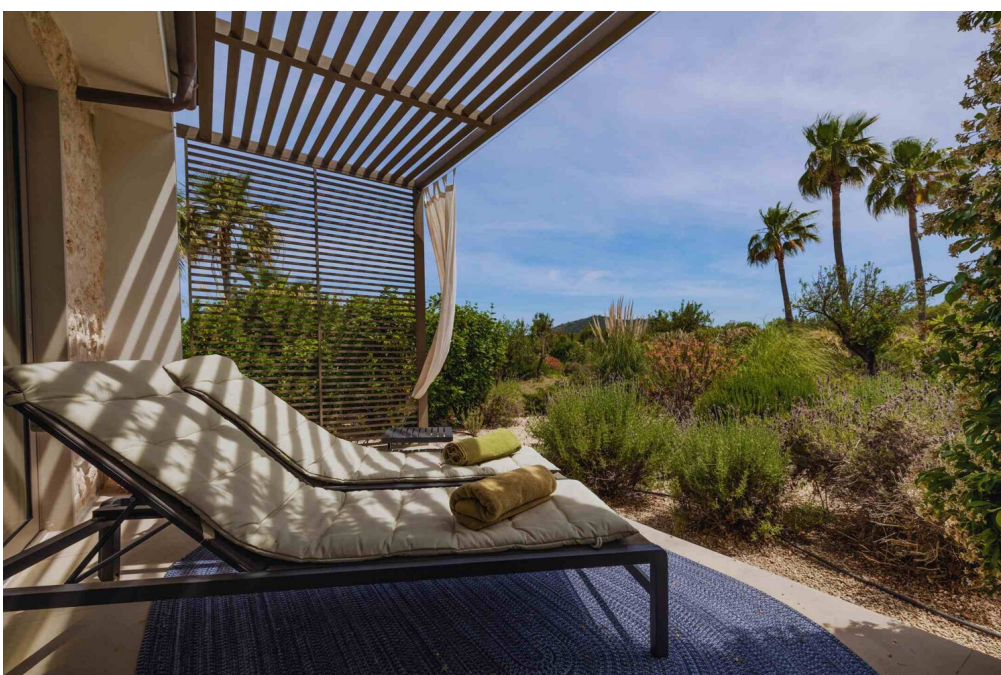
Codice oggetto: ES253745370 - 07313 Selva - Mitte

## La proprietà



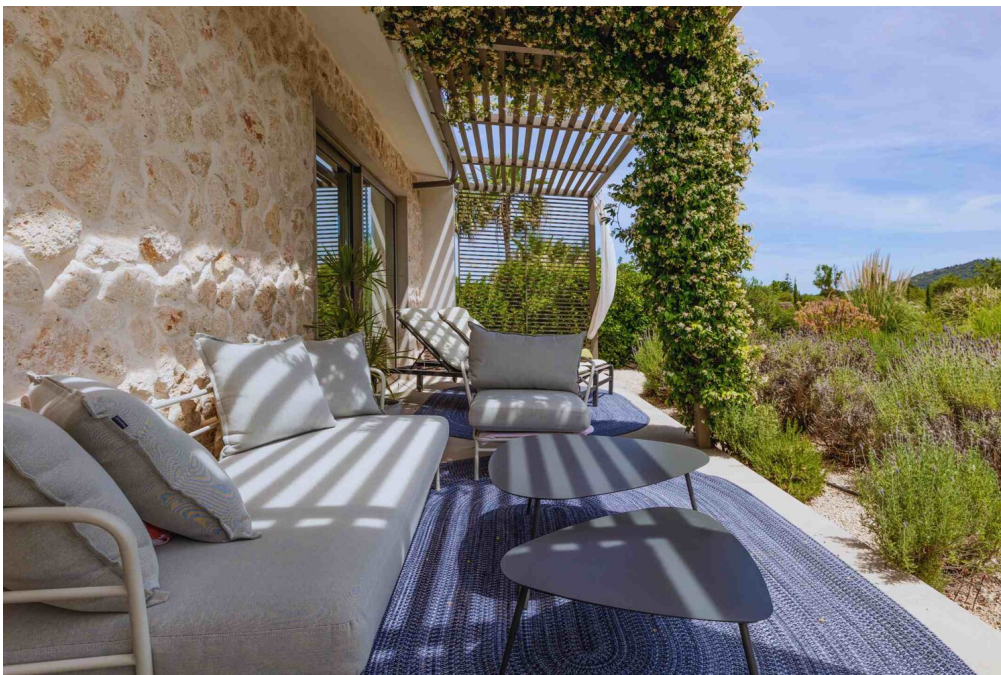
Codice oggetto: ES253745370 - 07313 Selva - Mitte

## La proprietà



Codice oggetto: ES253745370 - 07313 Selva - Mitte

## La proprietà



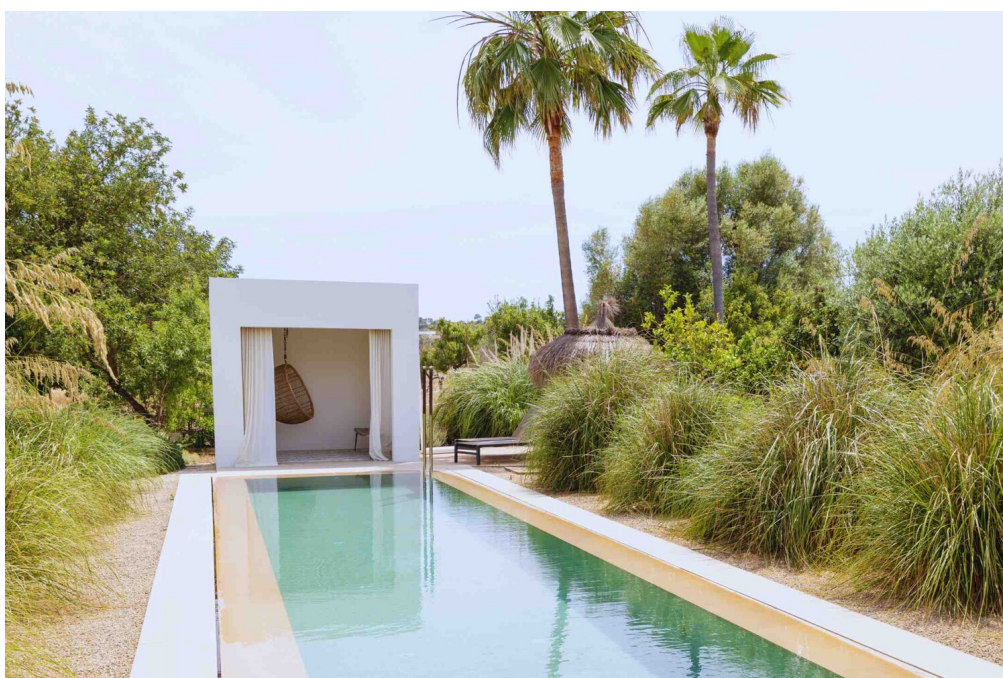
Codice oggetto: ES253745370 - 07313 Selva - Mitte

## La proprietà



Codice oggetto: ES253745370 - 07313 Selva - Mitte

## La proprietà



Codice oggetto: ES253745370 - 07313 Selva - Mitte

## La proprietà



Codice oggetto: ES253745370 - 07313 Selva - Mitte

## La proprietà



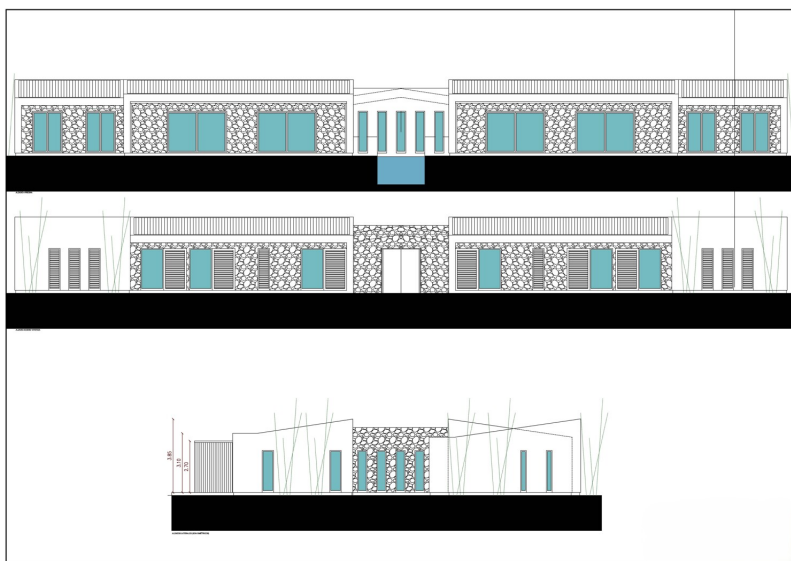
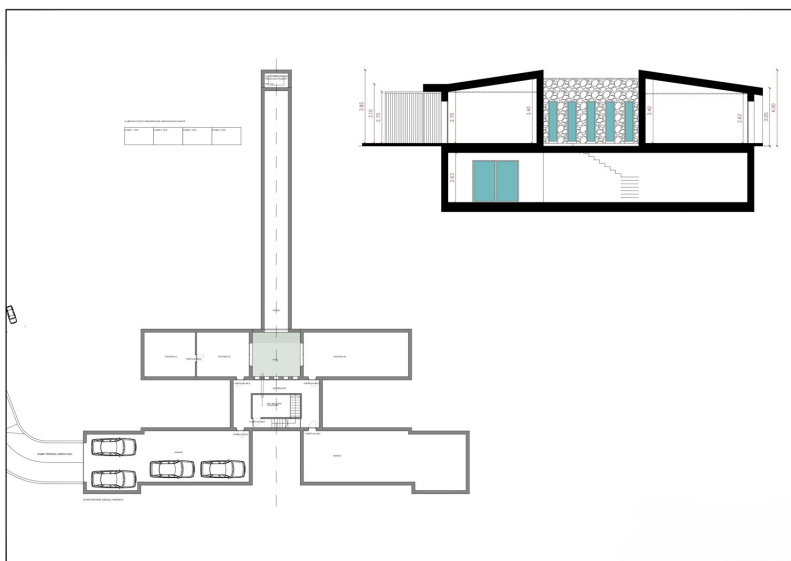
Codice oggetto: ES253745370 - 07313 Selva - Mitte

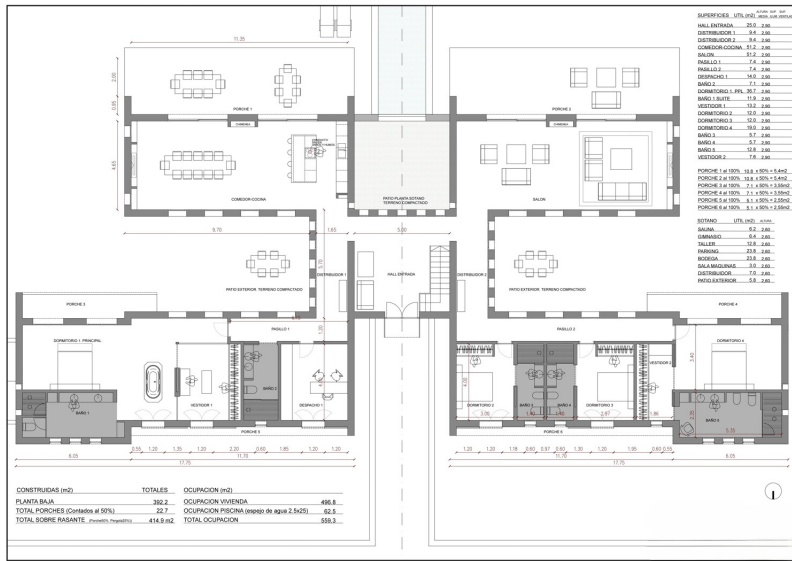
## La proprietà



Codice oggetto: ES253745370 - 07313 Selva - Mitte

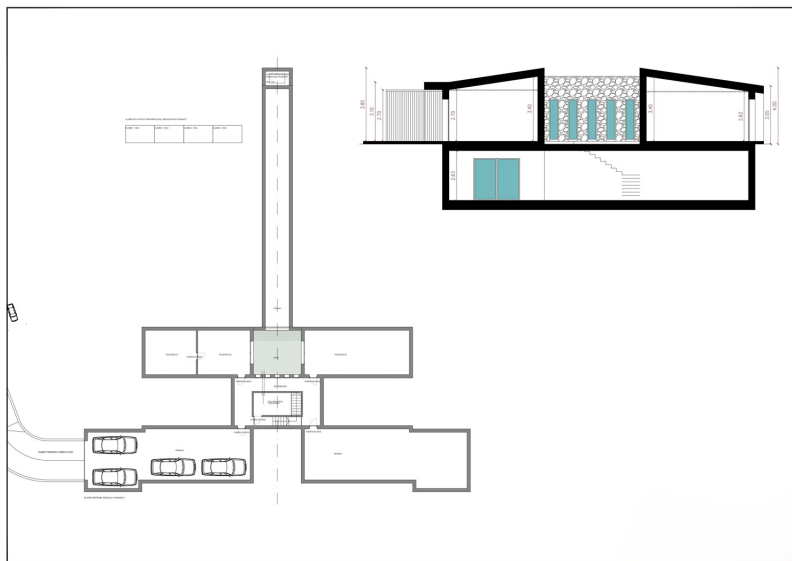
## Planimetrie

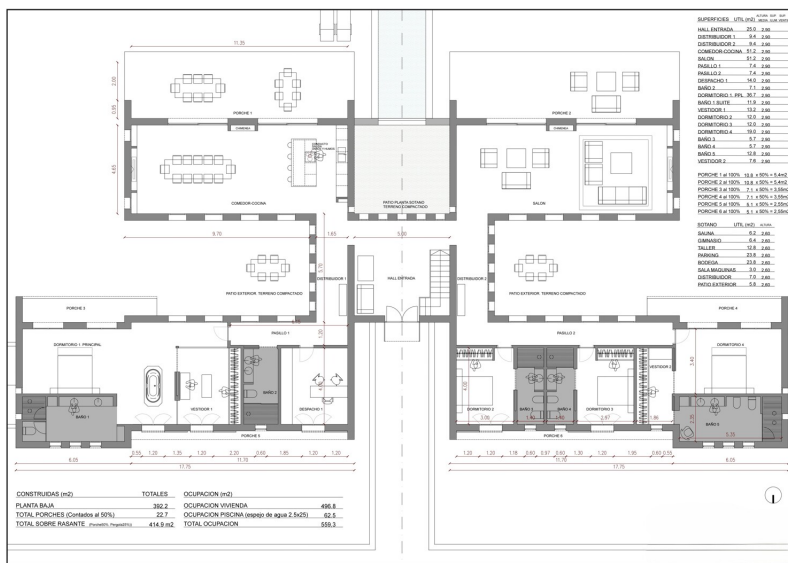
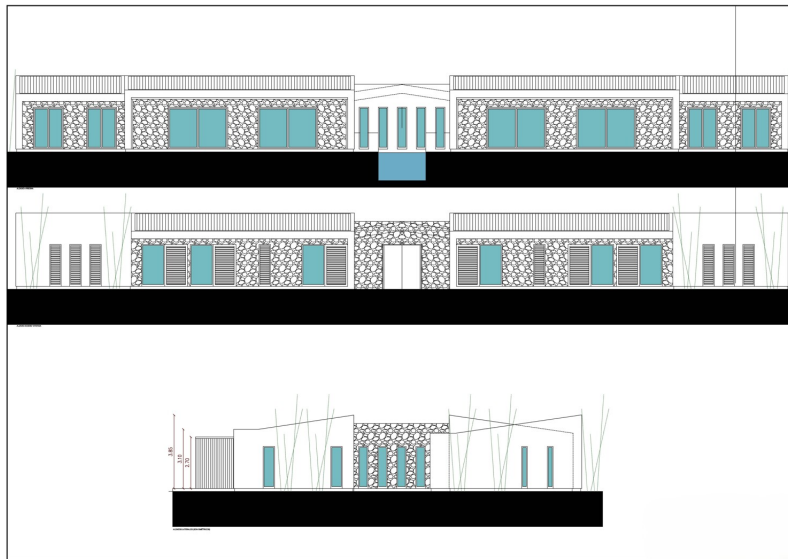




Área en m<sup>2</sup>

BAÑO PRINCIPAL	5.76
BAÑO 2	5.76
BAÑO 3	5.76
BAÑO 4	5.76
BAÑO 5	5.76
BAÑO 6	5.76
BAÑO 7	5.76
BAÑO 8	5.76
BAÑO 9	5.76
BAÑO 10	5.76
BAÑO 11	5.76
BAÑO 12	5.76
BAÑO 13	5.76
BAÑO 14	5.76
BAÑO 15	5.76
BAÑO 16	5.76
BAÑO 17	5.76
BAÑO 18	5.76
BAÑO 19	5.76
BAÑO 20	5.76
BAÑO 21	5.76
BAÑO 22	5.76
BAÑO 23	5.76
BAÑO 24	5.76
BAÑO 25	5.76
BAÑO 26	5.76
BAÑO 27	5.76
BAÑO 28	5.76
BAÑO 29	5.76
BAÑO 30	5.76
BAÑO 31	5.76
BAÑO 32	5.76
BAÑO 33	5.76
BAÑO 34	5.76
BAÑO 35	5.76
BAÑO 36	5.76
BAÑO 37	5.76
BAÑO 38	5.76
BAÑO 39	5.76
BAÑO 40	5.76
BAÑO 41	5.76
BAÑO 42	5.76
BAÑO 43	5.76
BAÑO 44	5.76
BAÑO 45	5.76
BAÑO 46	5.76
BAÑO 47	5.76
BAÑO 48	5.76
BAÑO 49	5.76
BAÑO 50	5.76
BAÑO 51	5.76
BAÑO 52	5.76
BAÑO 53	5.76
BAÑO 54	5.76
BAÑO 55	5.76
BAÑO 56	5.76
BAÑO 57	5.76
BAÑO 58	5.76
BAÑO 59	5.76
BAÑO 60	5.76
BAÑO 61	5.76
BAÑO 62	5.76
BAÑO 63	5.76
BAÑO 64	5.76
BAÑO 65	5.76
BAÑO 66	5.76
BAÑO 67	5.76
BAÑO 68	5.76
BAÑO 69	5.76
BAÑO 70	5.76
BAÑO 71	5.76
BAÑO 72	5.76
BAÑO 73	5.76
BAÑO 74	5.76
BAÑO 75	5.76
BAÑO 76	5.76
BAÑO 77	5.76
BAÑO 78	5.76
BAÑO 79	5.76
BAÑO 80	5.76
BAÑO 81	5.76
BAÑO 82	5.76
BAÑO 83	5.76
BAÑO 84	5.76
BAÑO 85	5.76
BAÑO 86	5.76
BAÑO 87	5.76
BAÑO 88	5.76
BAÑO 89	5.76
BAÑO 90	5.76
BAÑO 91	5.76
BAÑO 92	5.76
BAÑO 93	5.76
BAÑO 94	5.76
BAÑO 95	5.76
BAÑO 96	5.76
BAÑO 97	5.76
BAÑO 98	5.76
BAÑO 99	5.76
BAÑO 100	5.76





Questa pianta non è in scala. I documenti ci sono stati dati dal cliente. Per questo motivo, non possiamo garantire la precisione delle informazioni.

**Codice oggetto: ES253745370 - 07313 Selva - Mitte**

## Una prima impressione

Willkommen in dieser exquisiten Finca in Selva, die im Jahr 2017 errichtet wurde. Diese beeindruckende Immobilie vereint modernen Luxus mit inseltypischem Charme und befindet sich auf einem großzügigen Grundstück von ca. 19.811 m<sup>2</sup>, das absolute Privatsphäre und unvergleichliche Ruhe bietet.

Mit einer Gesamtwohnfläche von ca. 405 m<sup>2</sup>, die über eine einstöckige Architektur verteilt ist, und einem hochwertigen, massiv gebauten Untergeschoss, bietet dieses Haus unzählige Annehmlichkeiten. Die ästhetisch ansprechende Eingangshalle führt direkt in das durchdachte Raumkonzept der Villa, die in zwei gleichwertige Flügel unterteilt ist. Beide Flügel bieten jeweils eine hochmoderne Einbauküche, einen weitläufigen Wohnbereich mit Zugang zu privaten Terrassen sowie eine luxuriöse Master-Suite mit eigenem Ankleidezimmer und Bad.

Die anspruchsvolle Ausstattung dieser Residenz umfasst insgesamt sechs elegante Schlafzimmer und sechs stilvolle Badezimmer, die ausreichend Platz und Komfort für Familie und Gäste schaffen. Exquisite Bodenbeläge aus Fliesen und edlem Parkett unterstreichen die gehobene Ausstattung zusätzlich.

Im lichtdurchfluteten Untergeschoss entdecken Sie eine beeindruckende Gästesuite mit Patio, ein luxuriöses Heimkino, eine edle Bodega, eine praktische Waschküche und zusätzlichen Stauraum. Diese Räumlichkeiten bieten Raum für Unterhaltung oder Entspannung in unvergleichlicher Privatsphäre.

Der Außenbereich besticht durch über 100 m<sup>2</sup> an sonnigen Terrassen, einen erfrischenden Swimmingpool sowie ein malerisches Ambiente, das die mediterrane Lebensart perfekt widerspiegelt. Verwöhnen Sie sich mit den Vorzügen dieser außergewöhnlichen Lage, eingebettet in die malerische Landschaft von Selva.

Erleben Sie exklusiven Lebensstil und unübertroffenen Komfort in einer Finca, die keine Wünsche offenlässt. Kontaktieren Sie uns für weitere Informationen und um einen privaten Besichtigungstermin zu vereinbaren. Diese Finca-Villa ist Ihr perfekter Rückzugsort in Selva – warten Sie nicht länger, um Ihr Traumhaus zu entdecken.

**Codice oggetto: ES253745370 - 07313 Selva - Mitte**

## **Dettagli dei servizi**

- **Moderne Einbauküche mit offenem Design**
- **Hochwertige Bodenbeläge aus Fliesen und Parkett**
- **Kamin**
- **Klimatisierung**
- **Terrasse**
- **Swimmingpool von ca. 25 m**
- **Unterkellert**

**Codice oggetto: ES253745370 - 07313 Selva - Mitte**

## **Tutto sulla posizione**

Am Fuße des Tramuntanagebirges, im Herzen Mallorcas liegt Selva, zu der die Ortschaften Caimari, Moscari, Biniamar und Binibona gehören. Sie alle haben einen ganz besonderen Charme und versetzen uns mit ihren charakteristischen Steinhäusern und ihrer ruhigen Atmosphäre in das Mallorca von einst zurück. Die Kirche Sant Lorenç aus dem 13. Jahrhundert ist ein architektonisches Juwel, das die Dorfgeschichte widerspiegelt. Die engen Gassen und traditionellen Steinhäuser verleihen Selva einen authentischen Charme. Interessant ist der Wochenmarkt, wo frische Produkte und handgefertigte Waren angeboten werden. Im Juni findet die Fira de les Herbes (Kräutermesse) statt, die Aroma- und Heilpflanzen gewidmet ist und im November findet in Caimari die Fira de l'Oliva (Olivenmesse) statt, eine Gelegenheit, die Kultur des Olivenöls auf Mallorca kennenzulernen. Das ganze Jahr kann man die alte Ölmühle Sa Tafona de Caimari am Ortseingang besichtigen und an Ölverkostungen teilnehmen. Selva ist auch ein Wanderparadies. Zahlreiche Wanderwege führen durch die umliegenden Berge und bieten spektakuläre Ausblicke auf die Insel. Der nahegelegene Naturpark Lluc ist ein weiteres beliebtes Ausflugsziel. Die zentrale Lage von Selva, ca. 35 km von Palma entfernt, macht es zu einem idealen Ausgangspunkt für Ausflüge zu den Stränden der Insel und den umliegenden Sehenswürdigkeiten. Gleichzeitig bietet das Dorf eine friedliche Rückzugsmöglichkeit abseits des Trubels der Touristenorte.

**Codice oggetto: ES253745370 - 07313 Selva - Mitte**

## **Ulteriori informazioni**

**Grundsätzlich empfehlen wir, die baurechtliche Situation durch einen Fachanwalt prüfen zu lassen. Alle Angaben basieren ausschließlich auf den Informationen des Eigentümers bzw. Auftraggeber. Wir übernehmen keine Gewähr für die Vollständigkeit, Richtigkeit und Aktualität der Angaben. Die Courtage geht zu Lasten des Verkäufers. Die beim Kauf anfallenden Steuern, die Notar- und die Grundbuchkosten sind vom Käufer zu tragen.**

**Codice oggetto: ES253745370 - 07313 Selva - Mitte**

## **Partner di contatto**

**Per ulteriori informazioni, si prega di contattare la persona di riferimento:**

**Florian Waetzoldt**

---

**Placa Hostals 11, 07320 Santa Maria del Camí**

**Tel.: +34 871 - 201 945**

**E-Mail: [santamaria@von-poll.com](mailto:santamaria@von-poll.com)**

*Alla clausola di esclusione di responsabilità di von Poll Immobilien GmbH*

---

**[www.von-poll.com](http://www.von-poll.com)**