

Palma

# Moderno appartamento al piano terra con ampio giardino e piscina a Palma

*Codice oggetto: ES253745331*



**PREZZO D'ACQUISTO: 960.000 EUR • SUPERFICIE NETTA: ca. 109 m<sup>2</sup> • VANI: 3**

**Codice oggetto: ES253745331 - 07013 Palma**

- A colpo d'occhio
- La proprietà
- Dati energetici
- Planimetrie
- Una prima impressione
- Dettagli dei servizi
- Tutto sulla posizione
- Ulteriori informazioni
- Partner di contatto

**Codice oggetto: ES253745331 - 07013 Palma**

## A colpo d'occhio

Codice oggetto	ES253745331	Prezzo d'acquisto	960.000 EUR
Superficie netta	ca. 109 m <sup>2</sup>	Appartamento	Piano terra
Vani	3	Stato dell'immobile	Prima occupazione
Camere da letto	2	Tipologia costruttiva	massiccio
Bagni	3	Caratteristiche	Terrazza, Piscina, Cucina componibile

**Codice oggetto: ES253745331 - 07013 Palma**

## Dati energetici

Tipologia di riscaldamento	a pavimento
Fonte di alimentazione	Pompa di calore idraulica/pneumatica
Classe Energetica	Al momento della creazione del documento la certificazione energetica non era ancora disponibile.

Codice oggetto: ES253745331 - 07013 Palma

## La proprietà



Codice oggetto: ES253745331 - 07013 Palma

## La proprietà



Codice oggetto: ES253745331 - 07013 Palma

## La proprietà



Codice oggetto: ES253745331 - 07013 Palma

## La proprietà



Codice oggetto: ES253745331 - 07013 Palma

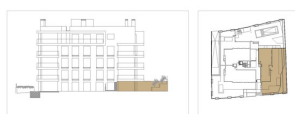
## La proprietà



Codice oggetto: ES253745331 - 07013 Palma

## Planimetrie

VIVIENDA  
003



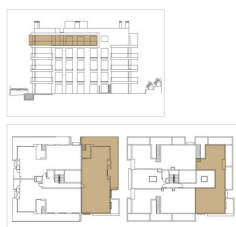
LEGENDA

1	2	3	4	5
6	7	8	9	10

Il presente documento è da considerarsi informativo e ha finalità puramente illustrativa. Non costituisce in alcun modo un impegno contrattuale, né ha valore di offerta. Il cliente è pregato di verificare attentamente le informazioni contenute nel presente documento e di verificare la corrispondenza con i dati catastali e urbanistici. Il presente documento è da considerarsi informativo e non ha valore di offerta. Il cliente è pregato di verificare attentamente le informazioni contenute nel presente documento e di verificare la corrispondenza con i dati catastali e urbanistici.



VIVIENDA  
403



LEGENDA

1	2	3	4	5
6	7	8	9	10

Il presente documento è da considerarsi informativo e ha finalità puramente illustrativa. Non costituisce in alcun modo un impegno contrattuale, né ha valore di offerta. Il cliente è pregato di verificare attentamente le informazioni contenute nel presente documento e di verificare la corrispondenza con i dati catastali e urbanistici. Il presente documento è da considerarsi informativo e non ha valore di offerta. Il cliente è pregato di verificare attentamente le informazioni contenute nel presente documento e di verificare la corrispondenza con i dati catastali e urbanistici.



Questa pianta non è in scala. I documenti ci sono stati dati dal cliente. Per questo motivo, non possiamo garantire la precisione delle informazioni.

**Codice oggetto: ES253745331 - 07013 Palma**

## Una prima impressione

Questo splendido appartamento al piano terra offre un ambiente esclusivo su una generosa superficie abitabile di 109 m<sup>2</sup>. Questo nuovo complesso residenziale soddisfa i più alti standard ed è perfetto per gli amanti della vita moderna.

L'appartamento vanta una disposizione ben progettata, composta da tre ampie stanze, di cui due camere da letto, ciascuna con il proprio bagno. Per momenti di relax all'aperto, avrete accesso a una piscina, che vi regalerà un'atmosfera vacanziera a due passi da casa. Situata in una delle zone più ambite di Palma, questa proprietà fonde perfettamente lo stile di vita contemporaneo con il fascino mediterraneo. Cogliete l'occasione per assicurarvi questo rifugio urbano nella pittoresca Palma. Un'ottima scelta sia per uso personale che come investimento sicuro.

**Codice oggetto: ES253745331 - 07013 Palma**

## Dettagli dei servizi

- Klimatisierter Wohnkomfort
- Außenpool
- Geräumige Garage
- Zwei Schlafzimmer
- Zwei moderne Bäder
- Gepflegter Garten
- Parkplatz und Abstellraum in der Tiefgarage

**Codice oggetto: ES253745331 - 07013 Palma**

## Tutto sulla posizione

Palma de Mallorca, die Hauptstadt der Balearen, bietet eine perfekte Mischung aus Geschichte, Kultur und modernem Lebensstil. Mit ihrem milden Klima und der beeindruckenden Architektur zieht sie sowohl Einheimische als auch Besucher an. Das Wahrzeichen der Stadt ist die majestätische Kathedrale La Seu, ein Meisterwerk der gotischen Architektur. Ein weiteres Highlight ist der Königspalast La Almudaina, der einen faszinierenden Einblick in die Geschichte der Insel bietet. Die Altstadt von Palma ist ein Labyrinth aus engen Gassen, historischen Gebäuden und charmanten Plätzen. Hier finden Sie das Arabische Bad, ein Überbleibsel der maurischen Herrschaft, und das eindrucksvolle Rathaus am Plaça de Cort. Für Kunst- und Kulturliebhaber ist das Es Baluard Museum für moderne und zeitgenössische Kunst ein Muss.

Die Einkaufsstraße Passeig del Born lockt mit eleganten Boutiquen, Cafés und Restaurants. Palma besitzt ein pulsierendes Nachtleben, mit zahlreichen Bars und Clubs, die bis in die frühen Morgenstunden geöffnet sind. Die Stadt bietet zudem wunderschöne Strände wie die Playa de Palma und Cala Major, ideal zum Entspannen und Genießen.

Palma de Mallorca vereint historische Pracht und modernes Leben, Kultur und Freizeit, Stadt und Strand – ein idealer Ort zum Leben und Arbeiten auf der sonnigen Insel Mallorca.

**Codice oggetto: ES253745331 - 07013 Palma**

## Ulteriori informazioni

Grundsätzlich empfehlen wir, die baurechtliche Situation durch einen Fachanwalt prüfen zu lassen. Alle Angaben basieren ausschließlich auf den Informationen des Eigentümers bzw. Auftraggeber. Wir übernehmen keine Gewähr für die Vollständigkeit, Richtigkeit und Aktualität der Angaben. Die Courtage geht zu Lasten des Verkäufers. Die beim Kauf anfallenden Steuern, die Notar- und die Grundbuchkosten sind vom Käufer zu tragen.

**Codice oggetto: ES253745331 - 07013 Palma**

## Partner di contatto

Per ulteriori informazioni, si prega di contattare la persona di riferimento:

Florian Waetzoldt

---

Placa Hostals 11, 07320 Santa Maria del Camí

Tel.: +34 871 - 201 945

E-Mail: [santamaria@von-poll.com](mailto:santamaria@von-poll.com)

*Alla clausola di esclusione di responsabilità di von Poll Immobilien GmbH*

---

[www.von-poll.com](http://www.von-poll.com)