

Santa Maria del Camí - Mitte

Mulino a vento storico con potenziale e usi versatili a Santa Maria

Codice oggetto: ES253745303



PREZZO D'ACQUISTO: 1.600.000 EUR • SUPERFICIE NETTA: ca. 459 m² • SUPERFICIE DEL TERRENO: 3.614 m²

Codice oggetto: ES253745303 - 07320 Santa Maria del Camí - Mitte

- **A colpo d'occhio**
- **La proprietà**
- **Dati energetici**
- **Planimetrie**
- **Una prima impressione**
- **Dettagli dei servizi**
- **Tutto sulla posizione**
- **Ulteriori informazioni**
- **Partner di contatto**

Codice oggetto: ES253745303 - 07320 Santa Maria del Camí - Mitte

A colpo d'occhio

Codice oggetto	ES253745303
Superficie netta	ca. 459 m²
Camere da letto	5
Bagni	3
Anno di costruzione	1900

Prezzo d'acquisto	1.600.000 EUR
Stato dell'immobile	Curato
Tipologia costruttiva	massiccio
Caratteristiche	Terrazza, Caminetto

Codice oggetto: ES253745303 - 07320 Santa Maria del Camí - Mitte

Dati energetici

Riscaldamento	Pompa di calore idraulica/pneumatica	Certificazione energetica	Attestato di prestazione energetica
Certificazione energetica valido fino a	11.02.2031	Classe di efficienza energetica	C
		Anno di costruzione secondo il certificato energetico	1900

Codice oggetto: ES253745303 - 07320 Santa Maria del Camí - Mitte

La proprietà



Codice oggetto: ES253745303 - 07320 Santa Maria del Camí - Mitte

La proprietà



Codice oggetto: ES253745303 - 07320 Santa Maria del Camí - Mitte

La proprietà



Codice oggetto: ES253745303 - 07320 Santa Maria del Camí - Mitte

La proprietà



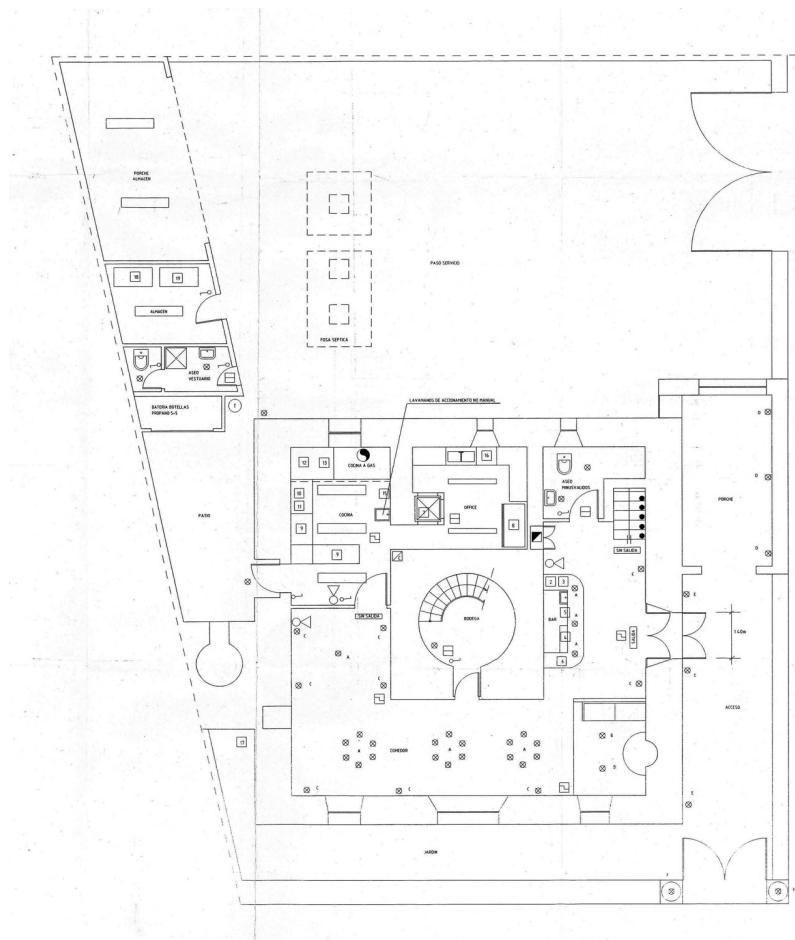
Codice oggetto: ES253745303 - 07320 Santa Maria del Camí - Mitte

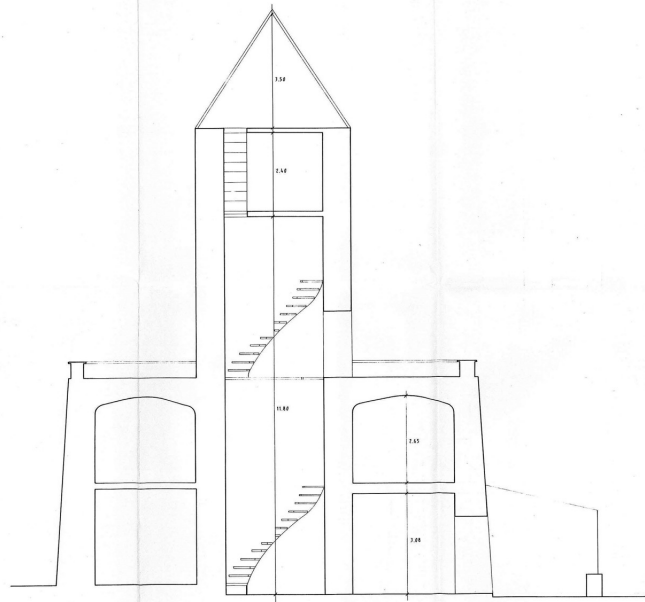
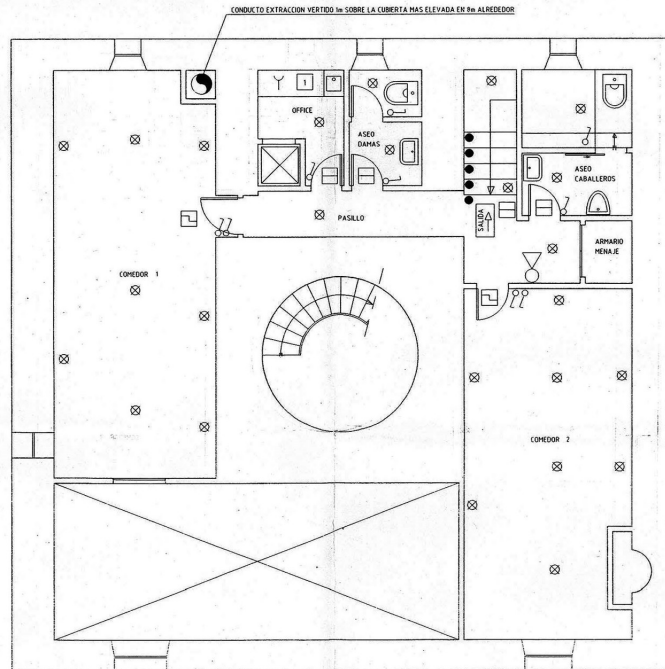
La proprietà



Codice oggetto: ES253745303 - 07320 Santa Maria del Camí - Mitte

Planimetrie





Questa pianta non è in scala. I documenti ci sono stati dati dal cliente. Per questo motivo, non possiamo garantire la precisione delle informazioni.

Codice oggetto: ES253745303 - 07320 Santa Maria del Camí - Mitte

Una prima impressione

Scopri una proprietà unica a Santa Maria del Camí: uno storico mulino a vento, perfetto per una varietà di usi. Situato su un ampio terreno di circa 3.275 m², questa eccezionale proprietà offre circa 459 m² di superficie abitabile. Questo imponente mulino vanta diverse stanze accoglienti, due ampie terrazze e un ampio parcheggio. La sua posizione strategica a Santa Maria del Camí lo rende ideale sia per avviare un'attività fiorente che per creare una casa elegante. Dopo aver operato come ristorante di successo per molti anni, il mulino è ricordato per i suoi incantevoli interni e gli splendidi spazi esterni. Offre l'infrastruttura perfetta per progetti gastronomici o alberghieri grazie alle sue precedenti cucine professionali e alla refrigerazione. Questa rara opportunità sul mercato combina storia e modernità e attende la tua guida per iniziare un nuovo capitolo. Fai di questo luogo unico il tuo futuro, nei pittoreschi dintorni di Santa Maria del Camí.

Codice oggetto: ES253745303 - 07320 Santa Maria del Camí - Mitte

Dettagli dei servizi

- Garten
- Klimaanlage
- Parkplatz im Freien
- Terrasse

Codice oggetto: ES253745303 - 07320 Santa Maria del Camí - Mitte

Tutto sulla posizione

Santa María del Camí, ein malerisches Dorf im Herzen Mallorcas mit ca. 7.000 Einwohnern, hat sich zu einem sehr begehrten Ort entwickelt und vereint traditionellen Charme mit modernem Komfort. Die imposante Pfarrkirche, mit ihrem markanten Glockenturm, ist ein architektonisches Juwel, das die Geschichte des Dorfes widerspiegelt. Eine weitere Attraktion ist der Wein, der in Santa María angebaut wird und viele Besucher anzieht. Sonntags findet der Wochenmarkt statt, mit frischen Produkten, handgefertigten Waren und lokalen Spezialitäten. Die Landschaft, geprägt von sanften Hügeln und Weinbergen, lädt zu Spaziergängen und Fahrradtouren ein und die nahegelegenen Tramuntana-Berge können erkundet werden. Die zentrale Lage von Santa María, nur ca. 20 km von Palma entfernt, ist ein attraktiver Wohnort für jene, die die Ruhe des Dorflebens schätzen und die Annehmlichkeiten der Stadt in Reichweite haben möchten. Auch der Flughafen und die Strände sind in ähnlicher Reichweite. Hier gibt es hochwertige Restaurants und Einkaufsmöglichkeiten und neben der renommierten internationalen Schule "The Montessori School" gibt es auch eine öffentliche Schule. Das Freizeitcenter "Mallorca Fashion Outlet", nur wenige Autominuten entfernt, bietet zahlreiche Modegeschäfte, Bars, Restaurants und ein großes Kino.

Codice oggetto: ES253745303 - 07320 Santa Maria del Camí - Mitte

Ulteriori informazioni

Grundsätzlich empfehlen wir, die baurechtliche Situation durch einen Fachanwalt prüfen zu lassen. Alle Angaben basieren ausschließlich auf den Informationen des Eigentümers bzw. Auftraggeber. Wir übernehmen keine Gewähr für die Vollständigkeit, Richtigkeit und Aktualität der Angaben. Die Courtage geht zu Lasten des Verkäufers. Die beim Kauf anfallenden Steuern, die Notar- und die Grundbuchkosten sind vom Käufer zu tragen.

Codice oggetto: ES253745303 - 07320 Santa Maria del Camí - Mitte

Partner di contatto

Per ulteriori informazioni, si prega di contattare la persona di riferimento:

Florian Waetzoldt

Placa Hostals 11, 07320 Santa Maria del Camí

Tel.: +34 871 - 201 945

E-Mail: santamaria@von-poll.com

Alla clausola di esclusione di responsabilità di von Poll Immobilien GmbH

www.von-poll.com