

**Marratxí - Mitte**

# Finca da sogno di nuova costruzione tra Santa Maria del Camí e Bunyola

**Codice oggetto: ES253745272**



**PREZZO D'ACQUISTO: 5.750.000 EUR • SUPERFICIE NETTA: ca. 362 m<sup>2</sup> • VANI: 5 • SUPERFICIE DEL TERRENO: 23.274 m<sup>2</sup>**

**Codice oggetto: ES253745272 - 07141 Marratxí - Mitte**

- A colpo d'occhio
- La proprietà
- Dati energetici
- Planimetrie
- Una prima impressione
- Dettagli dei servizi
- Tutto sulla posizione
- Ulteriori informazioni
- Partner di contatto

**Codice oggetto: ES253745272 - 07141 Marratxí - Mitte**

## A colpo d'occhio

Codice oggetto	ES253745272	Prezzo d'acquisto	5.750.000 EUR
Superficie netta	ca. 362 m <sup>2</sup>	Casa	Masseria
Vani	5	Stato dell'immobile	In progetto
Camere da letto	4	Caratteristiche	Terrazza, Piscina, Cucina componibile
Bagni	4		

**Codice oggetto: ES253745272 - 07141 Marratxí - Mitte**

## Dati energetici

Fonte di alimentazione	Solare
Classe Energetica	Al momento della creazione del documento la certificazione energetica non era ancora disponibile.

Codice oggetto: ES253745272 - 07141 Marratxí - Mitte

## La proprietà



Codice oggetto: ES253745272 - 07141 Marratxí - Mitte

## La proprietà



Codice oggetto: ES253745272 - 07141 Marratxí - Mitte

## La proprietà



Codice oggetto: ES253745272 - 07141 Marratxí - Mitte

## La proprietà



Codice oggetto: ES253745272 - 07141 Marratxí - Mitte

## La proprietà



Codice oggetto: ES253745272 - 07141 Marratxí - Mitte

## La proprietà



Codice oggetto: ES253745272 - 07141 Marratxí - Mitte

## La proprietà



Codice oggetto: ES253745272 - 07141 Marratxí - Mitte

## La proprietà



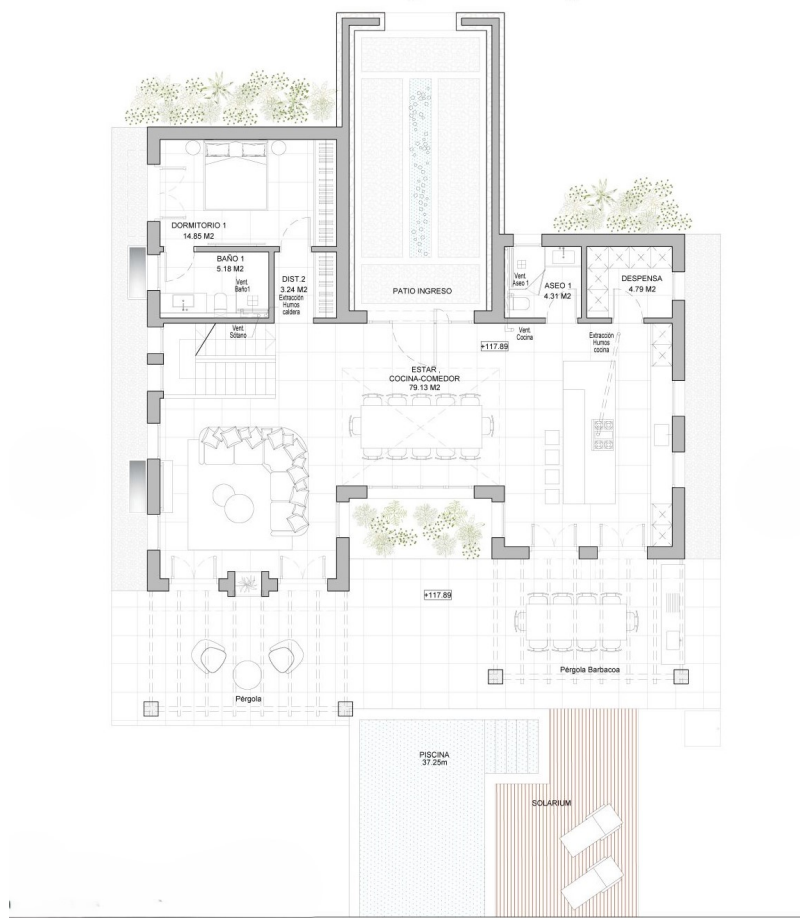
Codice oggetto: ES253745272 - 07141 Marratxí - Mitte

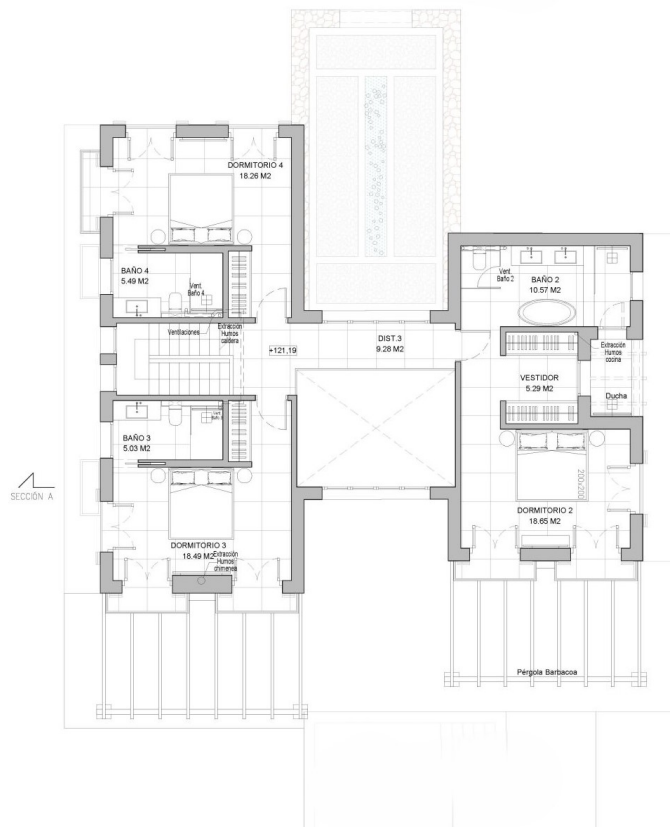
## La proprietà

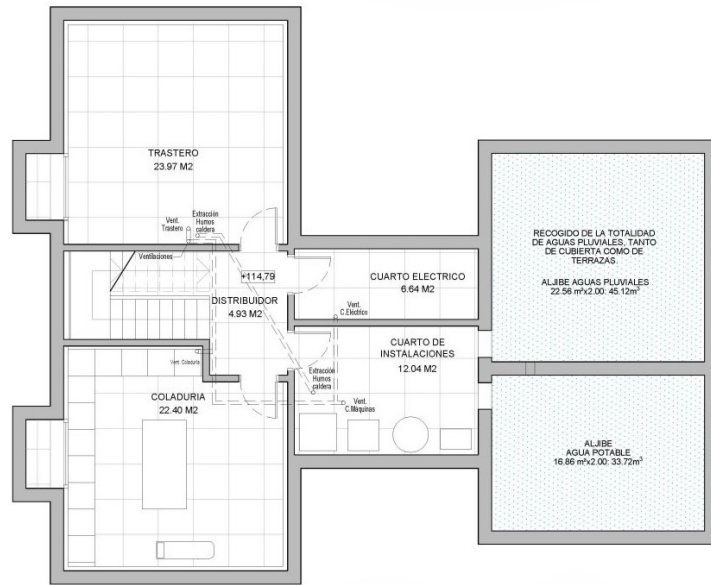


Codice oggetto: ES253745272 - 07141 Marratxí - Mitte

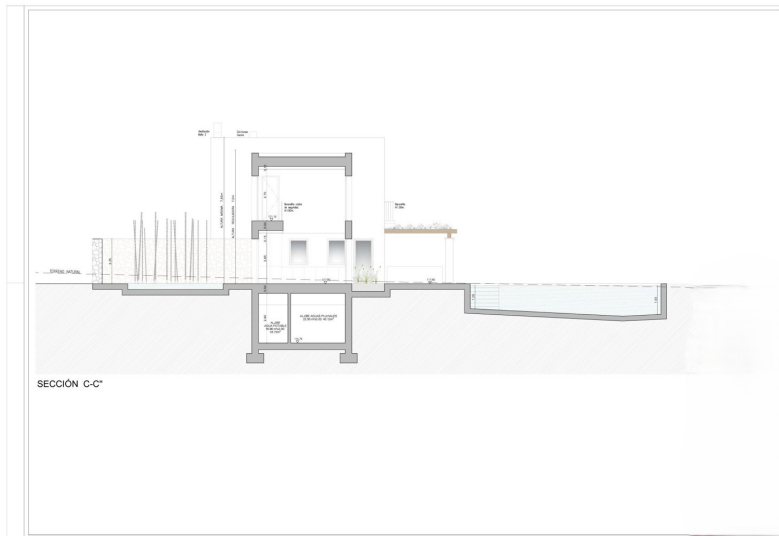
## Planimetrie











Questa pianta non è in scala. I documenti ci sono stati dati dal cliente. Per questo motivo, non possiamo garantire la precisione delle informazioni.

**Codice oggetto: ES253745272 - 07141 Marratxí - Mitte**

## Una prima impressione

Scoprite una splendida finca nel pittoresco comune di Marratxí, immersa nella splendida natura tra Bunyola e Santa Maria del Camí. Questa imponente finca di nuova costruzione offre una combinazione unica di comfort moderno e fascino tradizionale maiorchino, evidente nei suoi caratteristici muri in pietra naturale. Situata su un ampio terreno di 23.274 m<sup>2</sup>, la finca vanta finiture di alta qualità e una generosa superficie abitabile di circa 362 m<sup>2</sup> distribuita su due piani. Con un totale di cinque stanze, tra cui quattro spaziose camere da letto e quattro eleganti bagni, questa proprietà offre ampio spazio e comfort per stili di vita esigenti. L'ingresso incanta con una fontana dal dolce gorgoglio e giochi d'acqua nel patio, che esaltano l'atmosfera di questa casa da sogno. Al piano terra, sarete accolti da un'elegante zona pranzo open space con soffitti alti e vista sul giardino, sulle terrazze e sulla piscina. La moderna cucina attrezzata, collegata a una pratica dispensa e a un bagno per gli ospiti, si apre su una zona pranzo esterna coperta con un invitante barbecue. Un confortevole soggiorno confina con la sala da pranzo sulla destra e offre accesso a una seconda terrazza coperta con un'accogliente zona salotto. Una spaziosa camera matrimoniale con bagno privato completa il piano terra. Il piano superiore ospita altre tre lussuose camere da letto, ciascuna con bagno privato e cabina armadio. Dai piccoli balconi di queste stanze si può godere di una magnifica vista sulla campagna circostante. La finca dispone anche di un seminterrato, che non solo ospita i locali di servizio, ma può anche essere configurato in modo flessibile come home cinema, palestra o per altri usi. Due cisterne forniscono un approvvigionamento sostenibile di acqua potabile e piovana. Scoprite l'elevato standard di questa finca di lusso, che colpisce non solo per la sua posizione privilegiata, ma anche per la sua architettura mozzafiato e gli arredi di alta qualità. Un paradiso per gli amanti della natura e per tutti coloro che cercano uno stile di vita lussuoso in una delle regioni più belle di Maiorca.

**Codice oggetto: ES253745272 - 07141 Marratxí - Mitte**

## Dettagli dei servizi

- Einbauküche
- Klimatisiert
- Terrasse
- Swimmingpool
- Carport: 2 Autos
- Unterkellert
- Solarpaneele

**Codice oggetto: ES253745272 - 07141 Marratxí - Mitte**

## Tutto sulla posizione

Marratxí zählt zu den fünf größten Gemeinden Mallorcas und umfasst mehrere Ortsteile, darunter Marratxinet, Pla de na Tesa, Pont d'Inca, Pòrtol und Sa Cabaneta. Mit einer Fläche von 54 km<sup>2</sup> und einer Einwohnerzahl von etwa 38.902 Menschen bietet Marratxí eine angenehme Mischung aus traditionellem Flair und moderner Infrastruktur. Die Nähe zur Inselhauptstadt Palma – nur etwa 11 km entfernt – macht Marratxí besonders attraktiv für Pendler und Stadtliebhaber. Der internationale Flughafen von Palma de Mallorca ist in etwa 14 km erreichbar, was die Gemeinde auch für Reisende äußerst praktisch macht.

Bekannt ist Marratxí vor allem für seine lange Tradition in der Keramikherstellung. Das Museu del Fang in Sa Cabaneta, untergebracht in einer ehemaligen Getreidemühle, widmet sich dieser Kunst und präsentiert eine Vielzahl traditioneller Töpferwaren, darunter die typischen Siurells – kleine Tonfiguren, die als Pfeifen dienen. Jährlich im April findet die Fira del Fang statt, eine Messe, die Keramikliebhaber aus der ganzen Region anzieht. Ein weiteres Highlight ist das Mallorca Fashion Outlet, ein Open-Air-Einkaufszentrum mit rund 64 Marken, das neben Shoppingmöglichkeiten auch eine Indoor-Kartbahn, ein Kino und ein Spielezentrum bietet. Für Familienausflüge eignet sich der Eisenbahnpark von Marratxí, der mit maßstabsgetreuen Modellbahnen und einem Eisenbahn- sowie Industriemuseum begeistert. In puncto Bildung verfügt Marratxí über renommierte internationale Schulen wie The Academy International School und die ecolea Internationale Schule Mallorca, die ein vielfältiges Bildungsangebot für verschiedene Altersgruppen und Lehrpläne bereitstellen. Historische Stätten wie die prähistorische Höhle von Son Caulelles oder das malerische Dorf Marratxinet mit seinen beeindruckenden Gebäuden wie Can Vador und Can Serra bieten interessante Einblicke in die Geschichte der Region.

Insgesamt verbindet Marratxí auf harmonische Weise Tradition und Moderne, was es zu einem attraktiven Wohnort für Familien, Berufstätige und Ruhesuchende

macht

**Codice oggetto: ES253745272 - 07141 Marratxí - Mitte**

## Ulteriori informazioni

Grundsätzlich empfehlen wir, die baurechtliche Situation durch einen Fachanwalt prüfen zu lassen. Alle Angaben basieren ausschließlich auf den Informationen des Eigentümers bzw. Auftraggeber. Wir übernehmen keine Gewähr für die Vollständigkeit, Richtigkeit und Aktualität der Angaben. Die Courtage geht zu Lasten des Verkäufers. Die beim Kauf anfallenden Steuern, die Notar- und die Grundbuchkosten sind vom Käufer zu tragen.

**Codice oggetto: ES253745272 - 07141 Marratxí - Mitte**

## Partner di contatto

Per ulteriori informazioni, si prega di contattare la persona di riferimento:

Florian Waetzoldt

---

Placa Hostals 11, 07320 Santa Maria del Camí

Tel.: +34 871 - 201 945

E-Mail: [santamaria@von-poll.com](mailto:santamaria@von-poll.com)

*Alla clausola di esclusione di responsabilità di von Poll Immobilien GmbH*

---

[www.von-poll.com](http://www.von-poll.com)