

Marratxí - Portol - Mitte

# Villa mediterranea indipendente con piscina a Portol, Marratxí

Codice oggetto: ES253745266



PREZZO D'ACQUISTO: 1.420.000 EUR • SUPERFICIE NETTA: ca. 281 m<sup>2</sup> • VANI: 6 • SUPERFICIE DEL TERRENO: 420 m<sup>2</sup>

**Codice oggetto: ES253745266 - 07141 Marratxí - Portol - Mitte**

- A colpo d'occhio
- La proprietà
- Dati energetici
- Planimetrie
- Una prima impressione
- Dettagli dei servizi
- Tutto sulla posizione
- Ulteriori informazioni
- Partner di contatto

**Codice oggetto: ES253745266 - 07141 Marratxí - Portol - Mitte**

## A colpo d'occhio

Codice oggetto	ES253745266
Superficie netta	ca. 281 m <sup>2</sup>
Vani	6
Camere da letto	5
Bagni	3
Anno di costruzione	2005
Garage/Posto auto	1 x Parcheggio interrato

Prezzo d'acquisto	1.420.000 EUR
Casa	Chalet
Stato dell'immobile	completamente ristrutturato
Tipologia costruttiva	massiccio
Caratteristiche	Terrazza, Piscina, Cucina componibile

**Codice oggetto: ES253745266 - 07141 Marratxí - Portol - Mitte**

## Dati energetici

Tipologia di riscaldamento	centralizzato	Classe di efficienza energetica	E
Riscaldamento	Gas	Anno di costruzione secondo il certificato energetico	2005
Certificazione energetica valido fino a	21.08.2033		
Fonte di alimentazione	Combustibile liquido		
Classe Energetica	Al momento della creazione del documento la certificazione energetica non era ancora disponibile.		

Codice oggetto: ES253745266 - 07141 Marratxí - Portol - Mitte

## La proprietà



Codice oggetto: ES253745266 - 07141 Marratxí - Portol - Mitte

## La proprietà



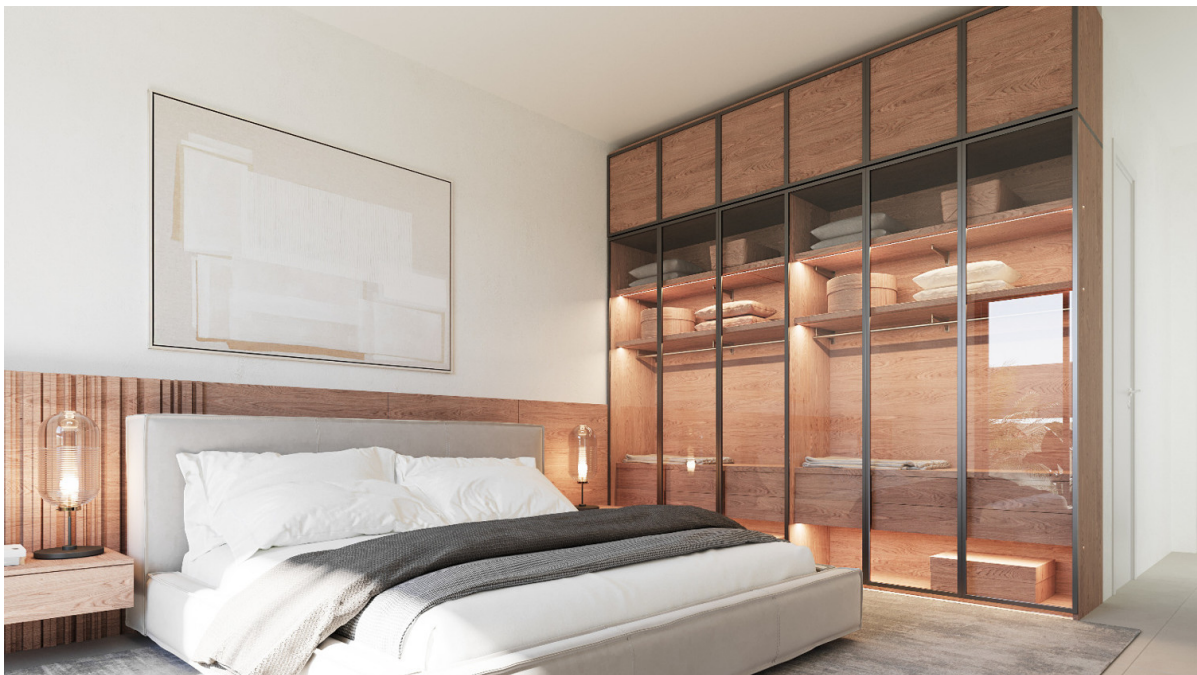
Codice oggetto: ES253745266 - 07141 Marratxí - Portol - Mitte

## La proprietà



Codice oggetto: ES253745266 - 07141 Marratxí - Portol - Mitte

## La proprietà



Codice oggetto: ES253745266 - 07141 Marratxí - Portol - Mitte

## La proprietà



Codice oggetto: ES253745266 - 07141 Marratxí - Portol - Mitte

## La proprietà



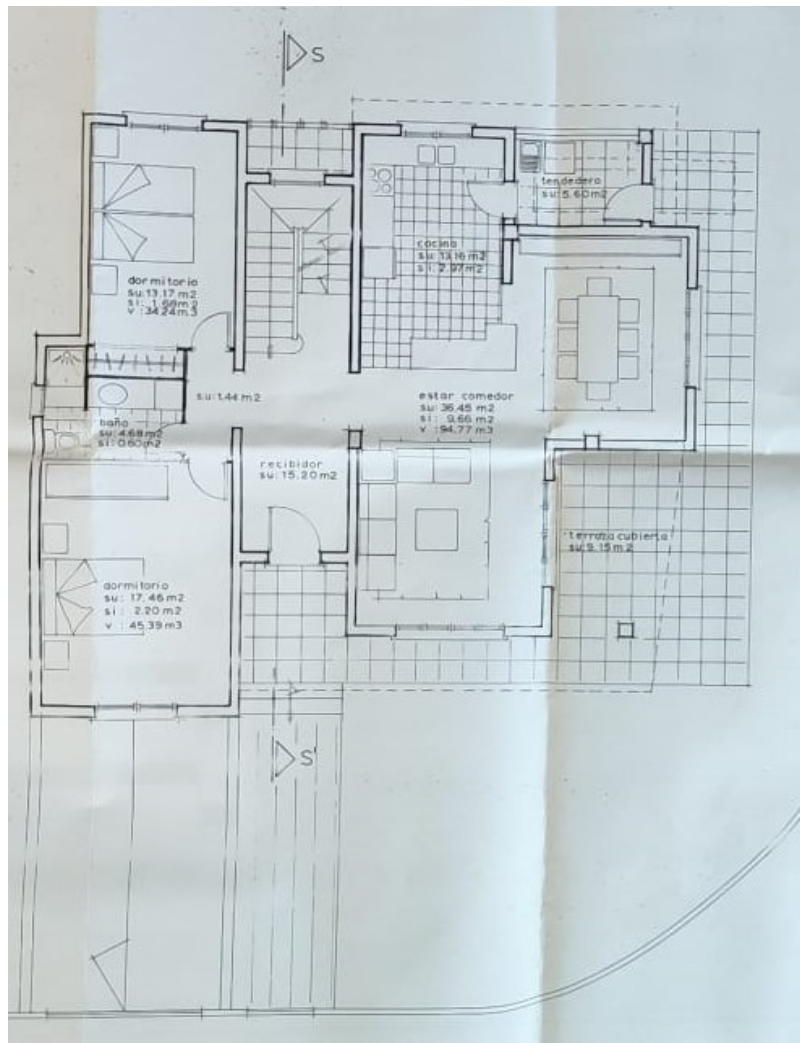
**Codice oggetto: ES253745266 - 07141 Marratxí - Portol - Mitte**

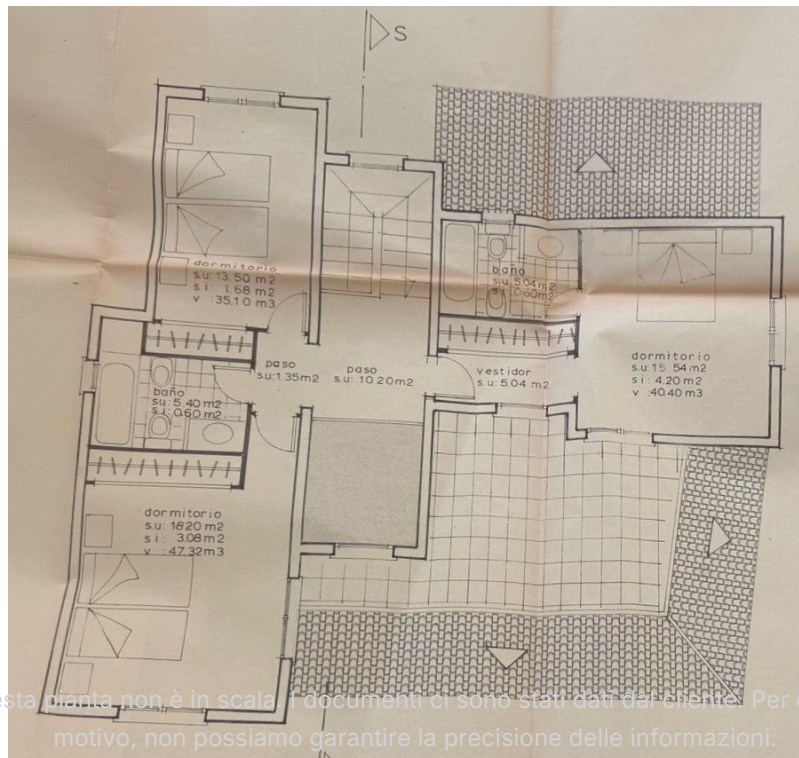
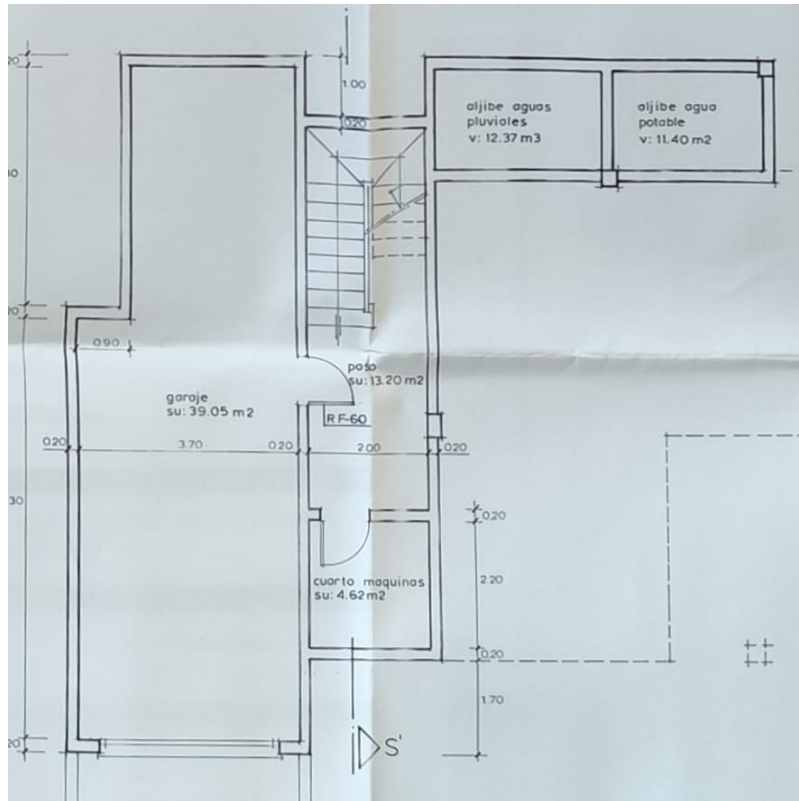
## La proprietà



Codice oggetto: ES253745266 - 07141 Marratxí - Portol - Mitte

## Planimetrie





**Codice oggetto: ES253745266 - 07141 Marratxí - Portol - Mitte**

## Una prima impressione

Situato nella ricercata e tranquilla zona residenziale di Marratxí - Portol, questo imponente chalet, costruito nel 2005 e attualmente in fase di completa ristrutturazione, vanta un terreno di 420 m<sup>2</sup> con numerosi rifugi tranquilli. Questa squisita proprietà su due piani offre una generosa superficie abitabile di 281 m<sup>2</sup>, distribuita in sei stanze che non lasciano nulla a desiderare. Ci sono cinque camere da letto e tre bagni, offrendo ampio spazio per la famiglia e gli ospiti. Entrando, troverete due spaziose camere matrimoniali e un elegante bagno sulla sinistra. A destra del corridoio e della scala, l'accogliente e luminoso soggiorno e sala da pranzo si fonde armoniosamente con la moderna cucina completamente attrezzata. Da qui si ha accesso diretto alla terrazza parzialmente coperta e all'invitante piscina, ideale per rilassarsi e godersi il sole delle Baleari. Al piano superiore vi attendono altre tre incantevoli camere da letto e due bagni. Il punto forte è la lussuosa camera da letto principale, completa di cabina armadio e bagno privato. Offre inoltre accesso a un'ampia terrazza di circa 30 m<sup>2</sup>, perfetta per prendere il sole. L'ampia cucina completamente attrezzata vi invita a cucinare e gustare i pasti insieme, mentre il pavimento è rifinito con piastrelle in ceramica di alta qualità. Nelle calde giornate estive, l'efficiente aria condizionata garantisce temperature confortevoli in tutta la casa. Per le giornate più fresche, la casa è dotata di un affidabile sistema di riscaldamento centralizzato a gasolio. Questo chalet parzialmente seminterrato con garage sotterraneo per due auto è attualmente in fase di ammodernamento e vanta una costruzione di alta qualità, che offre sicurezza e comfort. Lasciatevi conquistare da questa proprietà unica.

**Codice oggetto: ES253745266 - 07141 Marratxí - Portol - Mitte**

## Dettagli dei servizi

- Porzellanfliesen der Marke CRISTACER
- Badezimmermöbel der Marke SANYCESS
- Einbauküche von STUDIO PARIS in Palma
- Pool
- Garten
- Klimatisiert

**Codice oggetto: ES253745266 - 07141 Marratxí - Portol - Mitte**

## Tutto sulla posizione

Pòrtol, in der Gemeinde Marratxí, ist für seine Töpferkunst bekannt. In und um den ruhigen Ort wohnen ca. 3000 Menschen, und es liegt 15 km nordöstlich von Palma und 20 km vom Flughafen entfernt. Die Töpferkunst hat in dieser Region eine sehr lange Tradition, da die Erden in der Gegend ideal sind und durch das Verbrennen von Mandelschalen entsteht ein besonders heißes Feuer, welches zum Brennen des Tons nötig ist. Die ersten Töpferwaren findet man in der Jungsteinzeit, die Römern brachten die Töpferscheibe und es wurden erstmals Regenrinnen und Ziegel hergestellt. Die Mandelblüte, zwischen Januar und Februar, verwandelt Pòrtol in ein Meer aus rosafarbenen Blüten. Anfang März findet die Töpfermesse statt, mit Infos zur Geschichte der Töpferei und Verkaufsständen mit den Greixoneras, einer Mischung zwischen Topf und Pfanne für die Zubereitung traditioneller Gerichte, aber auch Blumentöpfe, Amphoren und auch die Siruell, kleine Tonpfeifchen in Menschengestalt. Es gibt den Tonpfad, die Ruta del Fang, durch die 7 aktiven Töpferbetriebe. In der Nähe ist der Festival Park Marratxí mit Restaurants, 3D Kino und Outlet-Geschäften und in unmittelbarer Nähe befindet sich der Golfplatz Puntiro. Für Familien bietet das Dorf eine hervorragende Lebensqualität mit guter Anbindung an Schulen und Freizeiteinrichtungen. Portol ist der perfekte Ort für alle, die das authentische Mallorca erleben und gleichzeitig von der Nähe zur pulsierenden Hauptstadt profitieren möchten.

**Codice oggetto: ES253745266 - 07141 Marratxí - Portol - Mitte**

## Ulteriori informazioni

Grundsätzlich empfehlen wir, die baurechtliche Situation durch einen Fachanwalt prüfen zu lassen. Alle Angaben basieren ausschließlich auf den Informationen des Eigentümers bzw. Auftraggeber. Wir übernehmen keine Gewähr für die Vollständigkeit, Richtigkeit und Aktualität der Angaben. Die Courtage geht zu Lasten des Verkäufers. Die beim Kauf anfallenden Steuern, die Notar- und die Grundbuchkosten sind vom Käufer zu tragen.

**Codice oggetto: ES253745266 - 07141 Marratxí - Portol - Mitte**

## Partner di contatto

Per ulteriori informazioni, si prega di contattare la persona di riferimento:

Florian Waetzoldt

---

Placa Hostals 11, 07320 Santa Maria del Camí

Tel.: +34 871 - 201 945

E-Mail: [santamaria@von-poll.com](mailto:santamaria@von-poll.com)

*Alla clausola di esclusione di responsabilità di von Poll Immobilien GmbH*

---

[www.von-poll.com](http://www.von-poll.com)