

**Marratxí - Sa Cabaneta - Mitte**

# Esclusiva casa a schiera con piscina e vista mozzafiato sulle montagne della Tramuntana a Sa Cabaneta

**Codice oggetto: ES253745265**



**PREZZO D'ACQUISTO: 4.900.000 EUR • SUPERFICIE NETTA: ca. 377 m<sup>2</sup> • VANI: 5 • SUPERFICIE DEL TERRENO: 234 m<sup>2</sup>**

**Codice oggetto: ES253745265 - 07141 Marratxí - Sa Cabaneta - Mitte**

- A colpo d'occhio
- La proprietà
- Planimetrie
- Una prima impressione
- Dettagli dei servizi
- Tutto sulla posizione
- Ulteriori informazioni
- Partner di contatto

**Codice oggetto: ES253745265 - 07141 Marratxí - Sa Cabaneta - Mitte**

## A colpo d'occhio

Codice oggetto	ES253745265	Prezzo d'acquisto	4.900.000 EUR
Superficie netta	ca. 377 m <sup>2</sup>	Casa	Villa a schiera
Vani	5	Stato dell'immobile	In progetto
Camere da letto	4	Tipologia costruttiva	massiccio
Bagni	4	Caratteristiche	Terrazza, Piscina, Cucina componibile
Garage/Posto auto	1 x Garage		

Codice oggetto: ES253745265 - 07141 Marratxí - Sa Cabaneta - Mitte

## La proprietà



Codice oggetto: ES253745265 - 07141 Marratxí - Sa Cabaneta - Mitte

## La proprietà



Codice oggetto: ES253745265 - 07141 Marratxí - Sa Cabaneta - Mitte

## La proprietà



Codice oggetto: ES253745265 - 07141 Marratxí - Sa Cabaneta - Mitte

## La proprietà



Codice oggetto: ES253745265 - 07141 Marratxí - Sa Cabaneta - Mitte

## La proprietà



Codice oggetto: ES253745265 - 07141 Marratxí - Sa Cabaneta - Mitte

## La proprietà



Codice oggetto: ES253745265 - 07141 Marratxí - Sa Cabaneta - Mitte

## La proprietà



Codice oggetto: ES253745265 - 07141 Marratxí - Sa Cabaneta - Mitte

## La proprietà



**Codice oggetto: ES253745265 - 07141 Marratxí - Sa Cabaneta - Mitte**

## La proprietà

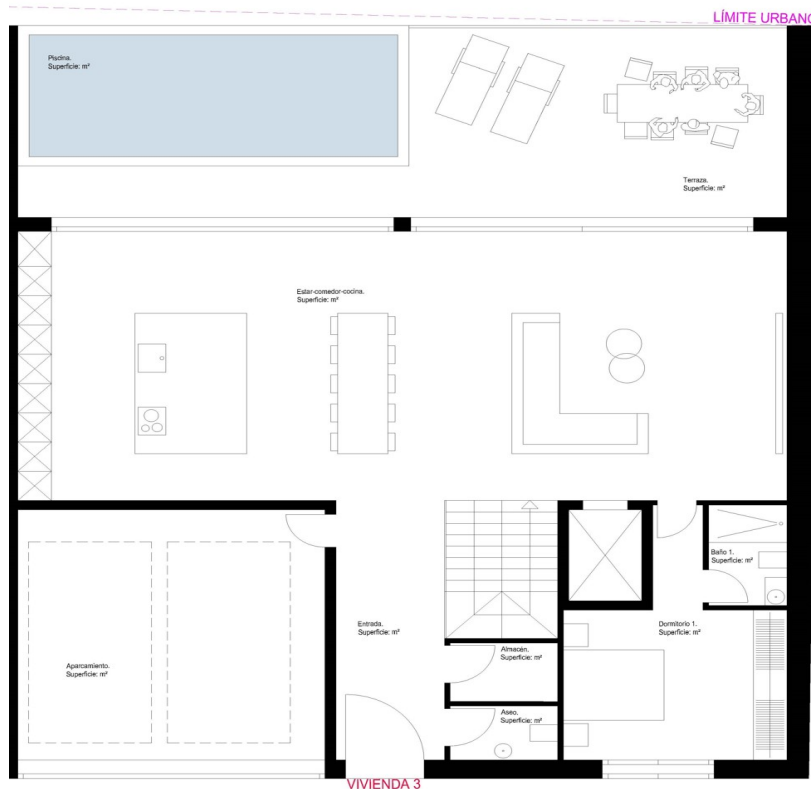


Codice oggetto: ES253745265 - 07141 Marratxí - Sa Cabaneta - Mitte

## Planimetrie









Questa pianta non è in scala. I documenti ci sono stati dati dal cliente. Per questo motivo, non possiamo garantire la precisione delle informazioni.

**Codice oggetto: ES253745265 - 07141 Marratxí - Sa Cabaneta - Mitte**

## Una prima impressione

Scoprite un eccezionale gioiello residenziale a Marratxí - Sa Cabaneta: una casa a schiera progettata che non lascia nulla a desiderare. Questa residenza si sviluppa su due piani e coniuga perfettamente un'architettura sofisticata con il comfort moderno. Entrando in questa imponente casa a schiera, dall'ingresso si accede, attraverso la prima camera da letto e un bagno, direttamente all'ampio soggiorno e sala da pranzo. Qui vi attende un'elegante cucina componibile, perfettamente integrata nella zona giorno e dotata di elettrodomestici di alta gamma. Ampie vetrate offrono una vista incantevole sulla piscina di circa 17 m<sup>2</sup> e sulla magnifica terrazza di circa 33 m<sup>2</sup>. Da qui si può godere di una vista panoramica mozzafiato sulla valle e sulle maestose montagne della Tramuntana. Il piano inferiore ospita altre tre spaziose camere da letto, ciascuna con bagno privato e cabina armadio. Ognuna di queste camere offre anche una splendida vista panoramica, aumentando ulteriormente la sensazione di lusso e tranquillità. Nonostante la sua posizione centrale, questa casa esclusiva offre un'oasi di tranquillità: rilassatevi a bordo piscina e lasciate vagare lo sguardo all'orizzonte. Potrete inoltre beneficiare dell'aria condizionata, che garantisce un clima interno confortevole tutto l'anno, e di piastrelle di alta qualità che trasudano eleganza e stile. Questa casa a schiera combina comfort moderni con un'esperienza abitativa unica e vi offre un'opportunità unica nel suo genere per realizzare il vostro sogno di possedere una casa sull'incantevole isola di Maiorca.

**Codice oggetto: ES253745265 - 07141 Marratxí - Sa Cabaneta - Mitte**

## Dettagli dei servizi

- Pool
- Garten
- Klimaanlage

**Codice oggetto: ES253745265 - 07141 Marratxí - Sa Cabaneta - Mitte**

## Tutto sulla posizione

Sa Cabaneta ist ein charmantes Dorf auf Mallorca, Teil der Gemeinde Marratxí, in der Nähe von Palma, mit rund 8.000 Einwohnern. Sa Cabaneta ist die Heimat einer der ältesten Töpfertraditionen Mallorcas seit dem 17. Jahrhundert; die sogenannten Siurells werden hier aus weiß gebranntem Ton hergestellt. Die Siurells sind die für die mallorquinische Keramik typischen Tonfiguren mit integrierter Pfeife, die nur von Frauen hergestellt und bemalt werden. Einst dienten sie Bauern und Hirten als Instrument, um ihre Herden zusammenzuhalten. In einigen mallorquinischen Volkstänzen ist die Siurell-Flöte noch heute Teil der Musik. Besonders sehenswert ist die Kirche Sant Marçal, die sich auf einem malerischen Platz im Herzen des Ortes erhebt. Von hier aus genießt man einen herrlichen Blick auf die Umgebung. Sa Cabaneta ist zudem ein idealer Ausgangspunkt für Ausflüge in die Natur, insbesondere in das nahegelegene Tramuntana-Gebirge, das zum UNESCO-Weltkulturerbe zählt. Die ruhigen Straßen und die gepflegte Architektur verleihen dem Dorf einen einzigartigen Charakter, der durch seine Nähe zur Hauptstadt Palma und dem internationalen Flughafen unterstrichen wird.

Sa Cabaneta ist etwa 15 km von Palma entfernt und ideal für Pendler, die das Stadtleben in greifbarer Nähe wissen, gleichzeitig aber die Ruhe des Landlebens bevorzugen. Der Flughafen ist auch nur etwa 18 km entfernt, was den Ort auch für Reisende attraktiv macht. Sa Cabaneta verbindet so auf wunderbare Weise ländliche Idylle mit städtischer Nähe und bietet ein authentisches mallorquinisches Lebensgefühl.

**Codice oggetto: ES253745265 - 07141 Marratxí - Sa Cabaneta - Mitte**

## Ulteriori informazioni

Grundsätzlich empfehlen wir, die baurechtliche Situation durch einen Fachanwalt prüfen zu lassen. Alle Angaben basieren ausschließlich auf den Informationen des Eigentümers bzw. Auftraggeber. Wir übernehmen keine Gewähr für die Vollständigkeit, Richtigkeit und Aktualität der Angaben. Die Courtage geht zu Lasten des Verkäufers. Die beim Kauf anfallenden Steuern, die Notar- und die Grundbuchkosten sind vom Käufer zu tragen.

**Codice oggetto: ES253745265 - 07141 Marratxí - Sa Cabaneta - Mitte**

## Partner di contatto

Per ulteriori informazioni, si prega di contattare la persona di riferimento:

Florian Waetzoldt

---

Placa Hostals 11, 07320 Santa Maria del Camí

Tel.: +34 871 - 201 945

E-Mail: [santamaria@von-poll.com](mailto:santamaria@von-poll.com)

*Alla clausola di esclusione di responsabilità di von Poll Immobilien GmbH*

---

[www.von-poll.com](http://www.von-poll.com)