

Fornalutx - Nordwest

Casa a schiera di nuova costruzione a Fornalutx

Codice oggetto: ES253745160



PREZZO D'ACQUISTO: 1.400.000 EUR • SUPERFICIE NETTA: ca. 170 m² • VANI: 4 • SUPERFICIE DEL TERRENO: 926 m²

Codice oggetto: ES253745160 - 07109 Fornalutx - Nordwest

- A colpo d'occhio
- La proprietà
- Dati energetici
- Planimetrie
- Una prima impressione
- Dettagli dei servizi
- Tutto sulla posizione
- Ulteriori informazioni
- Partner di contatto

Codice oggetto: ES253745160 - 07109 Fornalutx - Nordwest

A colpo d'occhio

Codice oggetto	ES253745160	Prezzo d'acquisto	1.400.000 EUR
Superficie netta	ca. 170 m ²	Casa	Villa a schiera
Vani	4	Stato dell'immobile	Come nuovo
Camere da letto	3	Caratteristiche	Terrazza, Cucina componibile
Bagni	3		
Anno di costruzione	2024		
Garage/Posto auto	1 x Parcheggio interrato		

Codice oggetto: ES253745160 - 07109 Fornalutx - Nordwest

Dati energetici

Tipologia di riscaldamento	a pavimento
Fonte di alimentazione	Pompa di calore idraulica/pneumatica
Classe Energetica	Al momento della creazione del documento la certificazione energetica non era ancora disponibile.

Codice oggetto: ES253745160 - 07109 Fornalutx - Nordwest

La proprietà



Codice oggetto: ES253745160 - 07109 Fornalutx - Nordwest

La proprietà



Codice oggetto: ES253745160 - 07109 Fornalutx - Nordwest

La proprietà



Codice oggetto: ES253745160 - 07109 Fornalutx - Nordwest

La proprietà



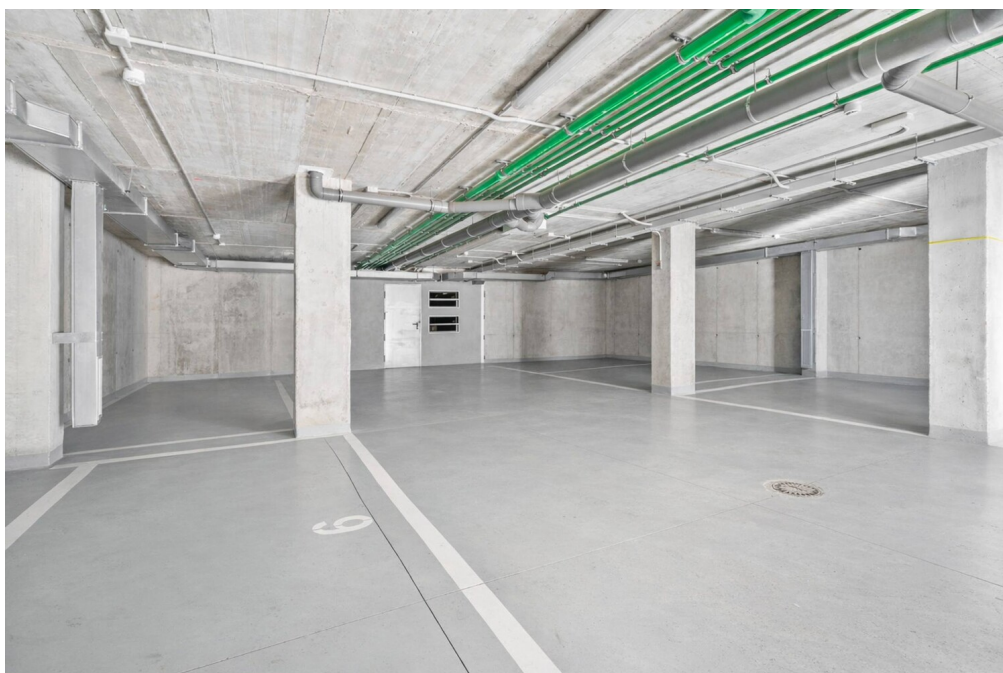
Codice oggetto: ES253745160 - 07109 Fornalutx - Nordwest

La proprietà



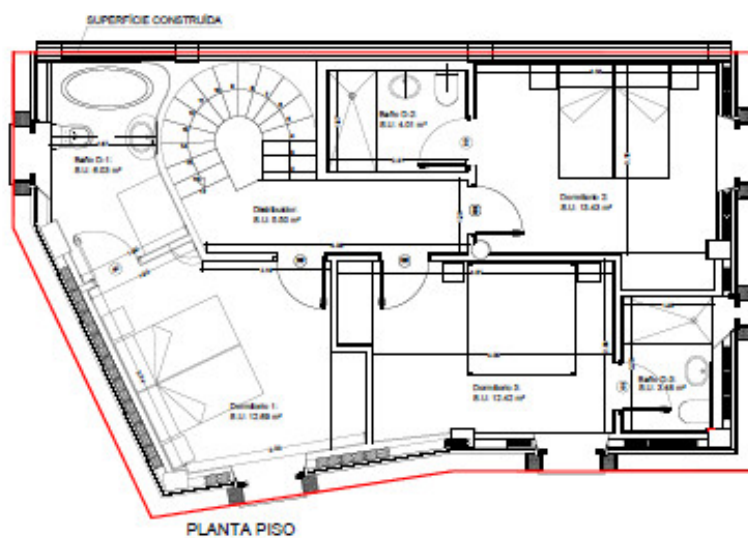
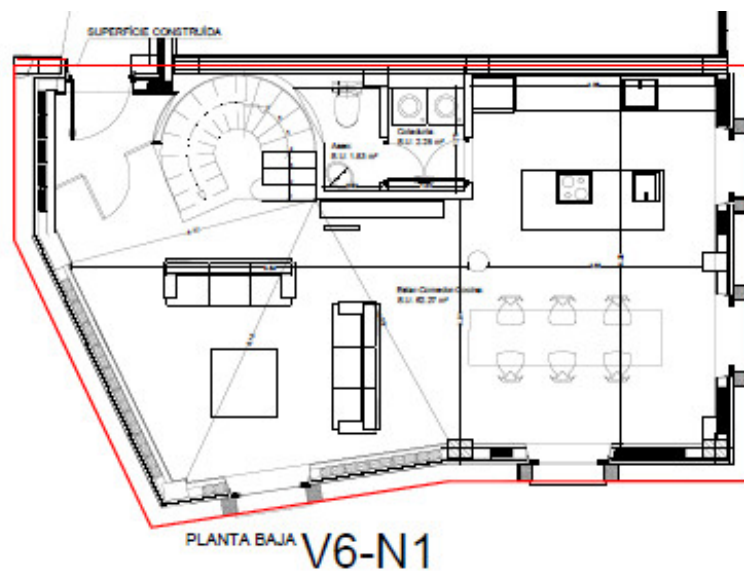
Codice oggetto: ES253745160 - 07109 Fornalutx - Nordwest

La proprietà



Codice oggetto: ES253745160 - 07109 Fornalutx - Northwest

Planimetrie



Questa pianta non è in scala. I documenti ci sono stati dati dal cliente. Per questo motivo, non possiamo garantire la precisione delle informazioni.

Codice oggetto: ES253745160 - 07109 Fornalutx - Nordwest

Una prima impressione

Queste sei case a schiera di nuova costruzione, in tipico stile maiorchino, si trovano su uno degli ultimi terreni disponibili a Fornalutx, nella Valle de Orange. Si trovano a pochi passi dal centro del paese e vicino alla rinomata cittadina di Sóller. Le superfici abitative delle singole case vanno da 170 m² a 265 m² e ciascuna offre un giardino privato e un parcheggio. Alcune case dispongono persino di una piscina privata, per un comfort e un relax aggiuntivi. Ogni casa dispone di tre camere da letto, tre bagni, un bagno per gli ospiti, un'ampia zona giorno, una zona pranzo e una cucina completamente attrezzata. Nella costruzione vengono utilizzati solo materiali di alta qualità, come finestre in legno di Iroko e piastrelle in pietra naturale di Maiorca di grande formato. Aria condizionata, illuminazione a LED, riscaldamento a pavimento e giardino sono, naturalmente, inclusi. Saremo lieti di fornirvi ulteriori informazioni o di organizzare una visita.

Codice oggetto: ES253745160 - 07109 Fornalutx - Nordwest

Dettagli dei servizi

- Fensterrahmen aus Iroko-Holz
- Mallorquinische Natursteinfliesen
- Klimaanlage
- Garten
- Terrasse
- Parkplatz

Codice oggetto: ES253745160 - 07109 Fornalutx - Nordwest

Tutto sulla posizione

Fornalutx ist ein bezauberndes Dorf, das sich in den malerischen Ausläufern der Serra de Tramuntana befindet, nur wenige Kilometer von Sóller und dem charmanten Hafen von Sóller entfernt. Diese idyllische Lage im Herzen des Orangentals verleiht Fornalutx eine besondere Atmosphäre, die von üppigen Zitrusplantagen und atemberaubenden Berglandschaften geprägt ist. Mit einer Einwohnerzahl von etwa 700 Menschen strahlt das Dorf eine intime und einladende Gemeinschaft aus, die Tradition und Kultur hochhält.

Die engen, gepflasterten Gassen von Fornalutx sind gesäumt von historischen Steinhäusern, die mit bunten Blumen geschmückt sind, und laden zu entspannten Spaziergängen ein. Zu den Sehenswürdigkeiten zählen die beeindruckende Pfarrkirche Sant Bartomeu und die malerischen Aussichtspunkte, die einen spektakulären Blick auf die umliegende Landschaft bieten. Die Nähe zu Sóller ermöglicht es den Bewohnern und Besuchern, die lebendige Atmosphäre der Stadt zu genießen, während der Hafen von Sóller mit seinen schönen Stränden und dem klaren Wasser in nur wenigen Minuten erreichbar ist.

Die Entfernung nach Palma beträgt etwa 30 Kilometer, was eine bequeme Anreise in die Hauptstadt der Insel ermöglicht. Der Flughafen von Palma ist in rund 40 Minuten mit dem Auto zu erreichen, was Fornalutx zu einem idealen Standort für diejenigen macht, die die Ruhe des Dorflebens mit der Nähe zu urbanen Annehmlichkeiten verbinden möchten. Insgesamt ist Fornalutx ein Ort, der sowohl durch seine natürliche Schönheit als auch durch seine kulturelle Vielfalt besticht und eine hervorragende Wahl für Immobilieninteressierte darstellt.

Codice oggetto: ES253745160 - 07109 Fornalutx - Nordwest

Ulteriori informazioni

Grundsätzlich empfehlen wir, die baurechtliche Situation durch einen Fachanwalt prüfen zu lassen. Alle Angaben basieren ausschließlich auf den Informationen des Eigentümers bzw. Auftraggeber. Wir übernehmen keine Gewähr für die Vollständigkeit, Richtigkeit und Aktualität der Angaben. Die Courtage geht zu Lasten des Verkäufers. Die beim Kauf anfallenden Steuern, die Notar- und die Grundbuchkosten sind vom Käufer zu tragen.

Codice oggetto: ES253745160 - 07109 Fornalutx - Nordwest

Partner di contatto

Per ulteriori informazioni, si prega di contattare la persona di riferimento:

Florian Waetzoldt

Placa Hostals 11, 07320 Santa Maria del Camí

Tel.: +34 871 - 201 945

E-Mail: santamaria@von-poll.com

Alla clausola di esclusione di responsabilità di von Poll Immobilien GmbH

www.von-poll.com