

Pina – Mitte

## Casa a schiera completamente ristrutturata con piscina a Pina

Codice oggetto: ES253745089



PREZZO D'ACQUISTO: 1.190.000 EUR • SUPERFICIE NETTA: ca. 288 m<sup>2</sup> • VANI: 4 • SUPERFICIE DEL TERRENO: 195 m<sup>2</sup>

Codice oggetto: ES253745089 - 07620 Pina – Mitte

- A colpo d'occhio
- La proprietà
- Dati energetici
- Planimetrie
- Una prima impressione
- Dettagli dei servizi
- Tutto sulla posizione
- Ulteriori informazioni
- Partner di contatto

Codice oggetto: ES253745089 - 07620 Pina – Mitte

## A colpo d'occhio

Codice oggetto	ES253745089
Superficie netta	ca. 288 m²
Vani	4
Camere da letto	3
Bagni	3
Anno di costruzione	1890

Prezzo d'acquisto	1.190.000 EUR
Casa	Casa di città
Stato dell'immobile	Ristrutturato
Tipologia costruttiva	massiccio
Caratteristiche	Terrazza, Bagni di servizio, Piscina, Cucina componibile

Codice oggetto: ES253745089 - 07620 Pina – Mitte

## Dati energetici

Tipologia di riscaldamento	a pavimento
Fonte di alimentazione	Elettrico
Classe Energetica	Al momento della creazione del documento la certificazione energetica non era ancora disponibile.

Codice oggetto: ES253745089 - 07620 Pina – Mitte

## La proprietà





Codice oggetto: ES253745089 - 07620 Pina – Mitte

## La proprietà



Codice oggetto: ES253745089 - 07620 Pina – Mitte

## La proprietà





Codice oggetto: ES253745089 - 07620 Pina – Mitte

## La proprietà





Codice oggetto: ES253745089 - 07620 Pina – Mitte

## La proprietà





Codice oggetto: ES253745089 - 07620 Pina – Mitte

## La proprietà





Codice oggetto: ES253745089 - 07620 Pina – Mitte

## La proprietà





Codice oggetto: ES253745089 - 07620 Pina – Mitte

## La proprietà



Codice oggetto: ES253745089 - 07620 Pina – Mitte

## La proprietà

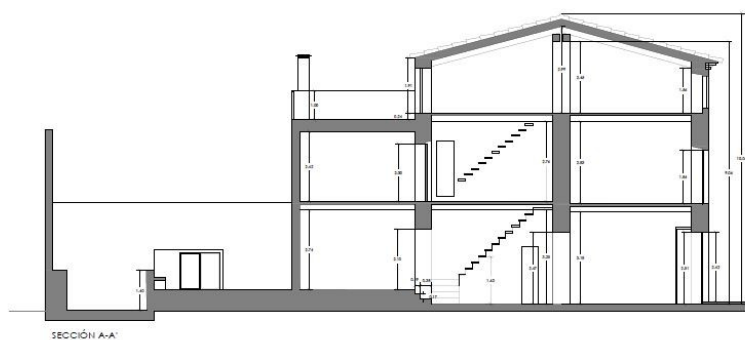


Codice oggetto: ES253745089 - 07620 Pina – Mitte

## Planimetrie







Questa pianta non è in scala. I documenti ci sono stati dati dal cliente. Per questo motivo, non possiamo garantire la precisione delle informazioni.

Codice oggetto: ES253745089 - 07620 Pina – Mitte

## Una prima impressione

Questa casa di paese ristrutturata, risalente al 1890, si trova nel pittoresco villaggio di Pina, nel comune di Algaida. La sua posizione ai margini del villaggio, ma centrale, offre la massima tranquillità. Un ampio ingresso, con un antico arco in marmo, conduce all'ampio soggiorno e alla cucina, da cui si accede direttamente al cortile con terrazza e piscina. A questo livello si trova anche un bagno per gli ospiti. Il primo piano comprende tre ampie camere da letto, due delle quali condividono un ampio bagno. La suite padronale dispone di bagno privato, cabina armadio e vasca da bagno. Il secondo piano offre un'ampia mansarda che potrebbe essere convertita in due ulteriori camere da letto. Un bagno è già presente. Questa storica casa a tre piani colpisce per i suoi archi antichi, le decorazioni in marmo e le facciate in pietra, che le conferiscono un carattere unico. La terrazza, con la sua vista mozzafiato sulla chiesa, sul villaggio e sulla campagna circostante, invita a rilassarsi all'aperto. Il garage, situato in posizione strategica accanto all'ingresso, è un ulteriore vantaggio di questa proprietà. Dotata di tecnologie all'avanguardia, tra cui riscaldamento a pavimento al piano terra e nei bagni, aria condizionata centralizzata per il riscaldamento e il raffrescamento e un impianto fotovoltaico da 570 watt (12 pannelli), la casa garantisce la massima efficienza con consumi minimi.

Codice oggetto: ES253745089 - 07620 Pina – Mitte

## Dettagli dei servizi

- Photovoltaikanlage 570w (12 Paneele)
- Travertin und Marés Stein
- Holzausführungen aus Irokoholz
- Zentralheizung
- Fußbodenheizung
- Klimaanlage warm/kalt
- Einbauküche
- Terrasse
- Swimmingpool
- Garage
- Städtische Wasserversorgung
- Städtische Stromversorgung



**Codice oggetto: ES253745089 - 07620 Pina – Mitte**

## Tutto sulla posizione

Pina ist ein ruhiges Dorf im Gemeindegebiet von Algaida mit zahlreichen Mandel-, Johannisbrot- und Feigenbäumen. Die Gemeinde Algaida liegt im südöstlichen Teil von Mallorca. Sie liegt an der Hauptstraße, 25 km von Palma nach Manacor. Zu den Sehenswürdigkeiten von Pina zählen die Kirche „Sant Cosme i Sant Damià“, das neugotische Kreuz „Sa Creu“, das 1856 gegründete Kloster, der Brunnen - umgeben von Efeu, Ulmen, Pappeln und einer Veranda mit Waschplätzen - und der Aussichtspunkt Richtung Sineu, von dem aus man das Tal von Pina bestaunen kann. Jeden Dienstag in ist Pina Wochenmarkt und man kann sich mit Obst, Gemüse und andere nützlichen Dingen eindecken. Zum Flughafen sind es nur circa 20 Autominuten. Die nächsten Golfplätze sind Golf Park Mallorca Puntiró und Golf Son Gual Mallorca.

**Codice oggetto: ES253745089 - 07620 Pina – Mitte**

## Ulteriori informazioni

Grundsätzlich empfehlen wir, die baurechtliche Situation durch einen Fachanwalt prüfen zu lassen. Alle Angaben basieren ausschließlich auf den Informationen des Eigentümers bzw. Auftraggeber. Wir übernehmen keine Gewähr für die Vollständigkeit, Richtigkeit und Aktualität der Angaben. Die Courtage geht zu Lasten des Verkäufers. Die beim Kauf anfallenden Steuern, die Notar- und die Grundbuchkosten sind vom Käufer zu tragen.

Codice oggetto: ES253745089 - 07620 Pina – Mitte

## Partner di contatto

Per ulteriori informazioni, si prega di contattare la persona di riferimento:

Florian Waetzoldt

---

Placa Hostals 11, 07320 Santa Maria del Camí

Tel.: +34 871 - 201 945

E-Mail: [santamaria@von-poll.com](mailto:santamaria@von-poll.com)

*Alla clausola di esclusione di responsabilità di von Poll Immobilien GmbH*

---

[www.von-poll.com](http://www.von-poll.com)