

Alaró - Mitte

Casa di paese ristrutturata vicino al centro di Alaró

Codice oggetto: ES243745050



PREZZO D'ACQUISTO: 1.425.000 EUR • SUPERFICIE NETTA: ca. 239 m² • VANI: 6 • SUPERFICIE DEL TERRENO: 205 m²

Codice oggetto: ES243745050 - 07340 Alaró - Mitte

- **A colpo d'occhio**
- **La proprietà**
- **Dati energetici**
- **Planimetrie**
- **Una prima impressione**
- **Dettagli dei servizi**
- **Tutto sulla posizione**
- **Ulteriori informazioni**
- **Partner di contatto**

Codice oggetto: ES243745050 - 07340 Alaró - Mitte

A colpo d'occhio

Codice oggetto	ES243745050
Superficie netta	ca. 239 m²
Vani	6
Camere da letto	5
Bagni	4
Anno di costruzione	1900

Prezzo d'acquisto	1.425.000 EUR
Casa	Casa di città
Stato dell'immobile	Curato
Tipologia costruttiva	massiccio
Caratteristiche	Terrazza, Piscina, Caminetto, Cucina componibile

Codice oggetto: ES243745050 - 07340 Alaró - Mitte

Dati energetici

Tipologia di riscaldamento	a stufa
Fonte di alimentazione	Elettrico
Classe Energetica	Al momento della creazione del documento la certificazione energetica non era ancora disponibile.

Codice oggetto: ES243745050 - 07340 Alaró - Mitte

La proprietà



Codice oggetto: ES243745050 - 07340 Alaró - Mitte

La proprietà



Codice oggetto: ES243745050 - 07340 Alaró - Mitte

La proprietà



Codice oggetto: ES243745050 - 07340 Alaró - Mitte

La proprietà



Codice oggetto: ES243745050 - 07340 Alaró - Mitte

La proprietà



Codice oggetto: ES243745050 - 07340 Alaró - Mitte

La proprietà



Codice oggetto: ES243745050 - 07340 Alaró - Mitte

La proprietà



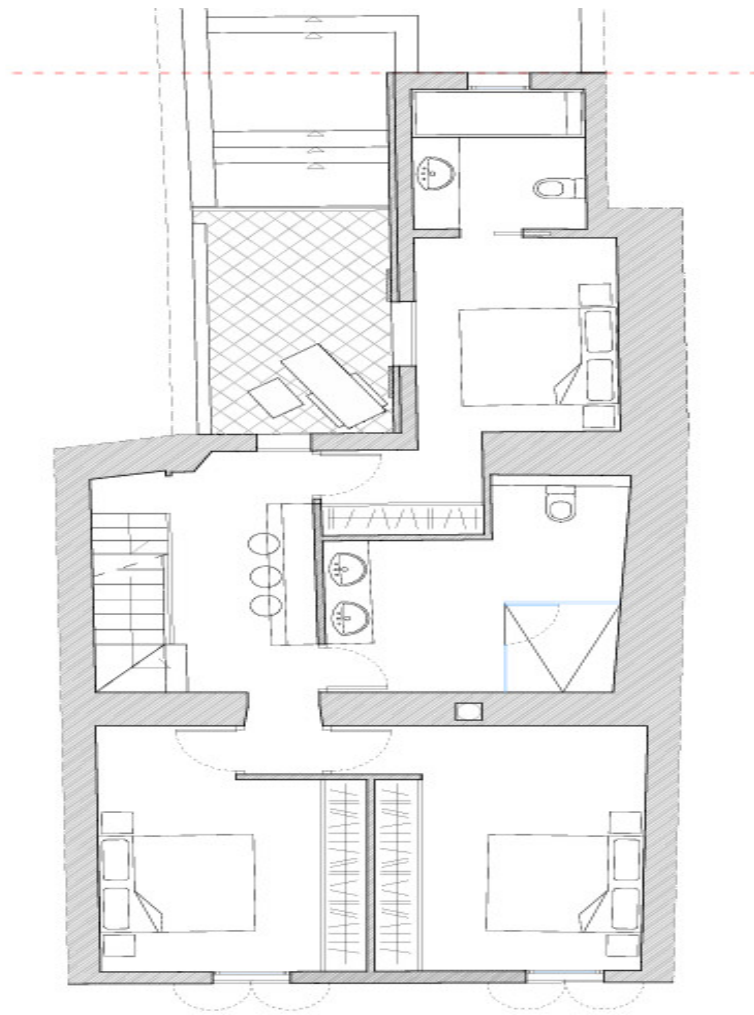
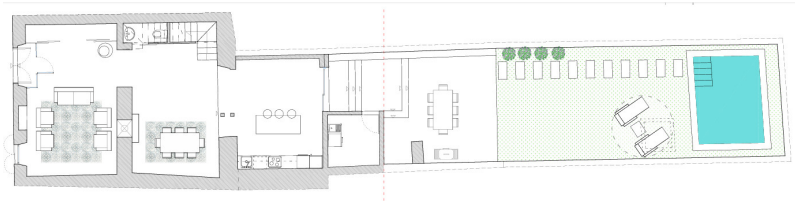
Codice oggetto: ES243745050 - 07340 Alaró - Mitte

La proprietà

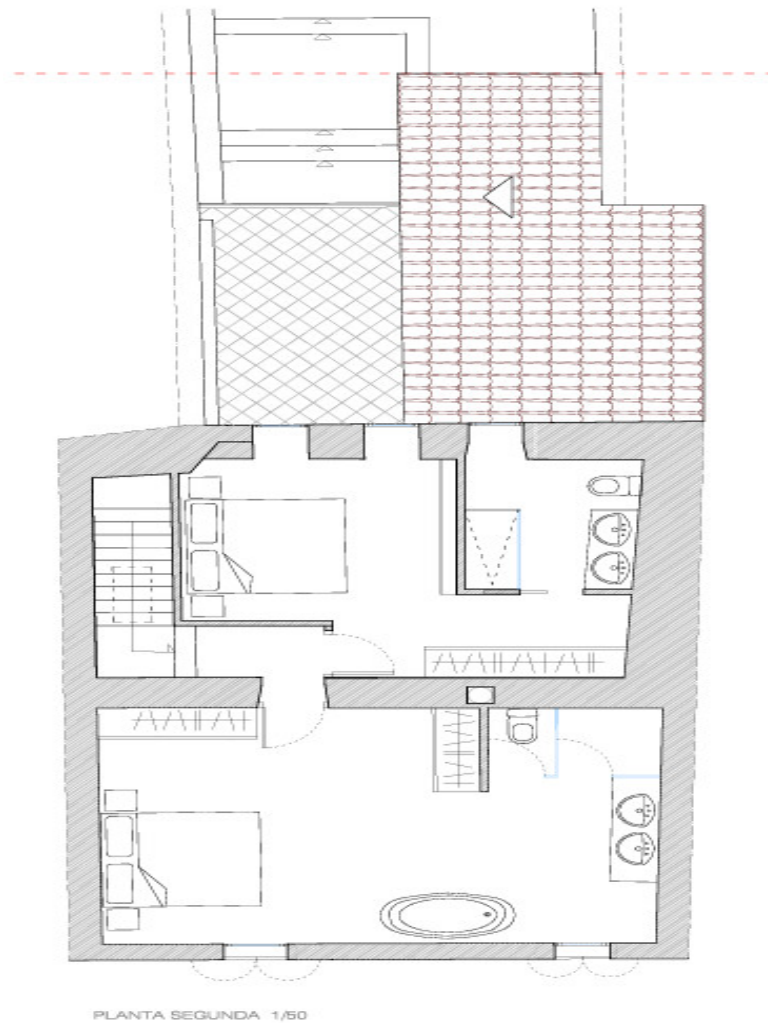


Codice oggetto: ES243745050 - 07340 Alaró - Mitte

Planimetrie



PLANTA PRIMERA 1/50



Questa pianta non è in scala. I documenti ci sono stati dati dal cliente. Per questo motivo, non possiamo garantire la precisione delle informazioni.

Codice oggetto: ES243745050 - 07340 Alaró - Mitte

Una prima impressione

In vendita una spaziosa casa di paese risalente al 1900, recentemente ristrutturata. Situata in una tranquilla e pittoresca strada di Alaró, ma vicina al centro città, la proprietà offre ai futuri residenti tranquillità e la comodità di essere vicino al centro. Con circa 239 m² di superficie abitabile distribuita su tre piani, la casa offre ampio spazio per una famiglia numerosa. Situata su un terreno di circa 205 m², questa casa di paese offre opzioni di utilizzo flessibili e una disposizione accattivante. Entrando, si viene accolti da un accogliente soggiorno, con l'adiacente sala da pranzo che offre ampio spazio per intrattenere amici e familiari. La cucina attrezzata adiacente offre accesso diretto al cortile. Qui si trova una terrazza con una piscina di acqua salata di 3 x 4 m, ideale per rinfrescarsi nelle giornate calde. Il primo piano comprende tre comode camere da letto e due bagni. C'è anche una piccola terrazza, che offre un rifugio privato all'aperto. Al secondo piano della casa sono state ricavate altre due camere da letto, ciascuna con il proprio bagno privato. La proprietà vanta comfort come aria condizionata, nuovi impianti elettrici e idraulici e acqua calda fornita da un impianto solare termico. L'efficiente isolamento termico contribuisce ulteriormente al risparmio energetico e il camino nel soggiorno offre un piacevole tepore nelle serate più fresche. Una stufa a legna e un sistema di riscaldamento elettrico garantiscono un controllo ottimale della temperatura in tutti gli ambienti durante tutto l'anno. Contattateci per organizzare una visita e cogliere l'occasione per ammirare da vicino questa casa di paese ben tenuta.

Codice oggetto: ES243745050 - 07340 Alaró - Mitte

Dettagli dei servizi

- Salzwasserpool
- Klimaanlage
- Wärmedämmung
- Kamin
- Garten
- Pool 3 x 4 m
- Terrasse

Codice oggetto: ES243745050 - 07340 Alaró - Mitte

Tutto sulla posizione

Alaró liegt im Herzen Mallorcas, etwa 26 km von Palma entfernt, im Tramuntana-Gebirge. Die Gemeinde ist bekannt für den Berg Alaró (825 m) mit der historischen Burg Alaró und den Berg Alcadena (817 m). Die Geschichte reicht bis in die Talayot-Ära zurück. Die Burgfestung wurde erstmals im 12. Jahrhundert erwähnt, liegt auf einem Berggipfel und bietet einen atemberaubenden Panoramablick über die Insel. Dort ist ein Gasthaus und man kann auch übernachten. Der Aufstieg ist eine beliebte Wanderroute für Naturfreunde und Geschichtsliebhaber. Die gotische Kirche Sant Bartomeu, im Zentrum, ist umgeben von gemütlichen Cafés und Restaurants. Im späten 19. Jahrhundert wurde Alaró durch Industrialisierung und Innovation zur ersten Stadt Mallorcas mit elektrischer Beleuchtung und dem ersten Kino. Heute ist die Stadt ein beliebter Ausgangspunkt für Wanderer und Radfahrer. Die Region ist bekannt für ihre Olivenhaine und Weingüter, die erstklassige lokale Produkte anbieten. Alaró feiert am 29. Juni zu Ehren von San Pedro und in der Woche vor dem 16. August zu Ehren von San Roque, wobei traditionelle Tänze wie der Cossiers-Tanz aufgeführt werden. In Alaró gibt es viele Restaurants, Hotels, Agrotourismus-Bauernhöfe und kulturelle Veranstaltungen, wie die Orgelkonzerte in der Kirche Sant Bartomeu. Das lebendige Dorfleben, gepaart mit der Nähe zu Palma und den Stränden der Insel, macht Alaró zu einem begehrten Wohnort. Entdecken Sie die Schönheit und den Charme dieses einzigartigen Dorfes – ein ideales Investment für Immobilienkäufer auf der Suche nach Authentizität und Ruhe.

Codice oggetto: ES243745050 - 07340 Alaró - Mitte

Ulteriori informazioni

Grundsätzlich empfehlen wir, die baurechtliche Situation durch einen Fachanwalt prüfen zu lassen. Alle Angaben basieren ausschließlich auf den Informationen des Eigentümers bzw. Auftraggeber. Wir übernehmen keine Gewähr für die Vollständigkeit, Richtigkeit und Aktualität der Angaben. Die Courtage geht zu Lasten des Verkäufers. Die beim Kauf anfallenden Steuern, die Notar- und die Grundbuchkosten sind vom Käufer zu tragen.

Codice oggetto: ES243745050 - 07340 Alaró - Mitte

Partner di contatto

Per ulteriori informazioni, si prega di contattare la persona di riferimento:

Florian Waetzoldt

Placa Hostals 11, 07320 Santa Maria del Camí

Tel.: +34 871 - 201 945

E-Mail: santamaria@von-poll.com

Alla clausola di esclusione di responsabilità di von Poll Immobilien GmbH

www.von-poll.com