

Sineu - Mitte

Ampia casa a schiera con giardino esclusivo e piscina a Sineu

Codice oggetto: ES243744819



PREZZO D'ACQUISTO: 1.190.000 EUR • SUPERFICIE NETTA: ca. 215 m² • VANI: 4 • SUPERFICIE DEL TERRENO: 309 m²

Codice oggetto: ES243744819 - 07510 Sineu - Mitte

- A colpo d'occhio**
- La proprietà**
- Dati energetici**
- Planimetrie**
- Una prima impressione**
- Dettagli dei servizi**
- Tutto sulla posizione**
- Ulteriori informazioni**
- Partner di contatto**

Codice oggetto: ES243744819 - 07510 Sineu - Mitte

A colpo d'occhio

Codice oggetto	ES243744819
Superficie netta	ca. 215 m ²
Vani	4
Camere da letto	3
Bagni	3
Anno di costruzione	1890
Garage/Posto auto	1 x Carport

Prezzo d'acquisto	1.190.000 EUR
Casa	Casa di città
Stato dell'immobile	completamente ristrutturato
Tipologia costruttiva	massiccio
Caratteristiche	Piscina, Giardino / uso comune

Codice oggetto: ES243744819 - 07510 Sineu - Mitte

Dati energetici

Tipologia di riscaldamento	a pavimento
Fonte di alimentazione	Pompa di calore idraulica/pneumatica
Classe Energetica	Al momento della creazione del documento la certificazione energetica non era ancora disponibile.

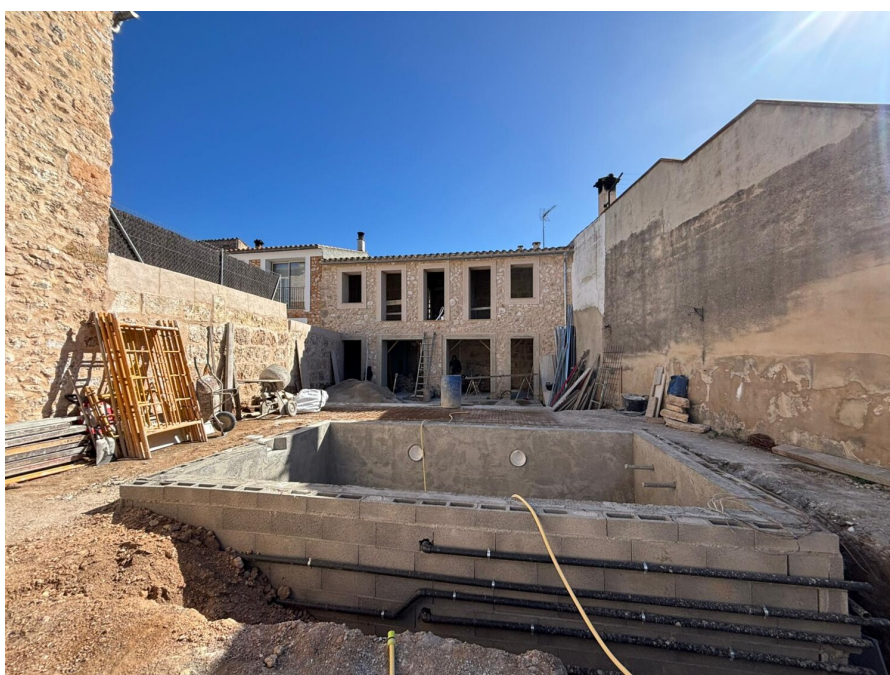
Codice oggetto: ES243744819 - 07510 Sineu - Mitte

La proprietà



Codice oggetto: ES243744819 - 07510 Sineu - Mitte

La proprietà



Codice oggetto: ES243744819 - 07510 Sineu - Mitte

La proprietà



Codice oggetto: ES243744819 - 07510 Sineu - Mitte

La proprietà



Codice oggetto: ES243744819 - 07510 Sineu - Mitte

La proprietà



Codice oggetto: ES243744819 - 07510 Sineu - Mitte

La proprietà



Codice oggetto: ES243744819 - 07510 Sineu - Mitte

La proprietà



Codice oggetto: ES243744819 - 07510 Sineu - Mitte

Una prima impressione

Questa casa a schiera completamente ristrutturata a Sineu, Maiorca, offre un comfort abitativo moderno e di lusso su circa 215 m² di superficie abitabile e un terreno di circa 309 m². Con tre camere da letto e tre bagni, è ideale per famiglie o coppie in cerca di una proprietà elegante in posizione centrale. La casa vanta finiture di alta qualità ed è in fase di completa modernizzazione. Il riscaldamento a pavimento garantisce un calore accogliente, mentre l'aria condizionata garantisce una piacevole frescura d'estate. La piscina in giardino invita al relax e il garage offre un ampio parcheggio. Il comodo accesso a Playa de Muro e Palma rende la posizione particolarmente attraente. C'è anche la possibilità di costruire un ulteriore studio, ideale come ufficio o camera per gli ospiti. Nel complesso, la proprietà offre un'esperienza abitativa moderna ed elegante. Grazie alle sue finiture di alta qualità e alla disposizione ben progettata, la casa a schiera è adatta sia a famiglie che a coppie. Prenotate una visita oggi stesso e scoprite di persona i vantaggi di questa invitante proprietà.

Codice oggetto: ES243744819 - 07510 Sineu - Mitte

Dettagli dei servizi

- **Luft- Wasserwärmepumpe**
- **Zentrale Klimaanlage**
- **Fußbodenheizung**
- **Teilweise unterkellert**
- **GESA-Stadtstrom**
- **Stadtwasser**
- **Pool**
- **Garten**

Codice oggetto: ES243744819 - 07510 Sineu - Mitte

Tutto sulla posizione

Sineu, ein Dorf im Herzen Mallorcas mit ca. 4000 Einwohnern, besticht durch seine authentische Atmosphäre und reiche Geschichte. Eingebettet in die sanfte Hügellandschaft der Insel, versprüht Sineu den Charme eines traditionellen mallorquinischen Dorfes, das seine Ursprünge bis ins Mittelalter zurückverfolgen kann. Die beeindruckende Kirche Santa Maria, ein gotisches Bauwerk aus dem 13. Jahrhundert, dominiert das Stadtbild. Der Markt am Mittwoch zählt zu den ältesten und traditionsreichsten Märkten der Insel und man findet dort lokale Produkte, Kunsthandwerk und kulinarische Spezialitäten, die das Herz jedes Besuchers höherschlagen lassen. Kulturell hat Sineu viel zu bieten, war einst der Sitz eines Königspalastes und beherbergt heute zahlreiche historische Gebäude. Das Kloster Convento de los Mínimos, vom 16. Jahrhundert, beherbergt heute das Rathaus sowie das städtische Museum für Geschichte und Kultur. Die Bewohner von Sineu pflegen ihre Traditionen und feiern das ganze Jahr über verschiedene Feste und Veranstaltungen. Besonders erwähnenswert sind die Osterprozessionen und das Fest zu Ehren des Schutzheiligen Sant Marc, das jedes Jahr im April stattfindet. Die Entfernung nach Palma beträgt etwa 40 km. Auch der Flughafen ist ähnlich weit entfernt und sorgt für eine unkomplizierte Anreise. Die zentrale Lage von Sineu macht es zu einem idealen Ausgangspunkt für Ausflüge zu den Stränden der Insel und den umliegenden Sehenswürdigkeiten. Gleichzeitig bietet das Dorf eine friedliche Rückzugsmöglichkeit abseits des Trubels der Touristenorte.

Codice oggetto: ES243744819 - 07510 Sineu - Mitte

Ulteriori informazioni

Grundsätzlich empfehlen wir, die baurechtliche Situation durch einen Fachanwalt prüfen zu lassen. Alle Angaben basieren ausschließlich auf den Informationen des Eigentümers bzw. Auftraggeber. Wir übernehmen keine Gewähr für die Vollständigkeit, Richtigkeit und Aktualität der Angaben. Die Courtage geht zu Lasten des Verkäufers. Die beim Kauf anfallenden Steuern, die Notar- und die Grundbuchkosten sind vom Käufer zu tragen.

Codice oggetto: ES243744819 - 07510 Sineu - Mitte

Partner di contatto

Per ulteriori informazioni, si prega di contattare la persona di riferimento:

Florian Waetzoldt

Placa Hostals 11, 07320 Santa Maria del Camí

Tel.: +34 871 - 201 945

E-Mail: santamaria@von-poll.com

Alla clausola di esclusione di responsabilità di von Poll Immobilien GmbH

www.von-poll.com