

Lloret de Vistalegre – Mitte

Bellissima casa di paese ristrutturata con piscina, ampio giardino e garage

Codice oggetto: ES243744753



PREZZO D'ACQUISTO: 1.390.000 EUR • SUPERFICIE NETTA: ca. 260 m² • VANI: 5 • SUPERFICIE DEL TERRENO: 405 m²

Codice oggetto: ES243744753 - 07518 Lloret de Vistalegre – Mitte

- A colpo d'occhio
- La proprietà
- Dati energetici
- Una prima impressione
- Partner di contatto

Codice oggetto: ES243744753 - 07518 Lloret de Vistalegre – Mitte

A colpo d'occhio

Codice oggetto	ES243744753
Superficie netta	ca. 260 m²
Vani	5
Camere da letto	3
Bagni	3

Prezzo d'acquisto	1.390.000 EUR
Casa	Casa di città

Codice oggetto: ES243744753 - 07518 Lloret de Vistalegre – Mitte

Dati energetici

Tipologia di riscaldamento	a pavimento
Fonte di alimentazione	Pompa di calore idraulica/pneumatica
Classe Energetica	Al momento della creazione del documento la certificazione energetica non era ancora disponibile.

Codice oggetto: ES243744753 - 07518 Lloret de Vistalegre – Mitte

La proprietà



Codice oggetto: ES243744753 - 07518 Lloret de Vistalegre – Mitte

La proprietà



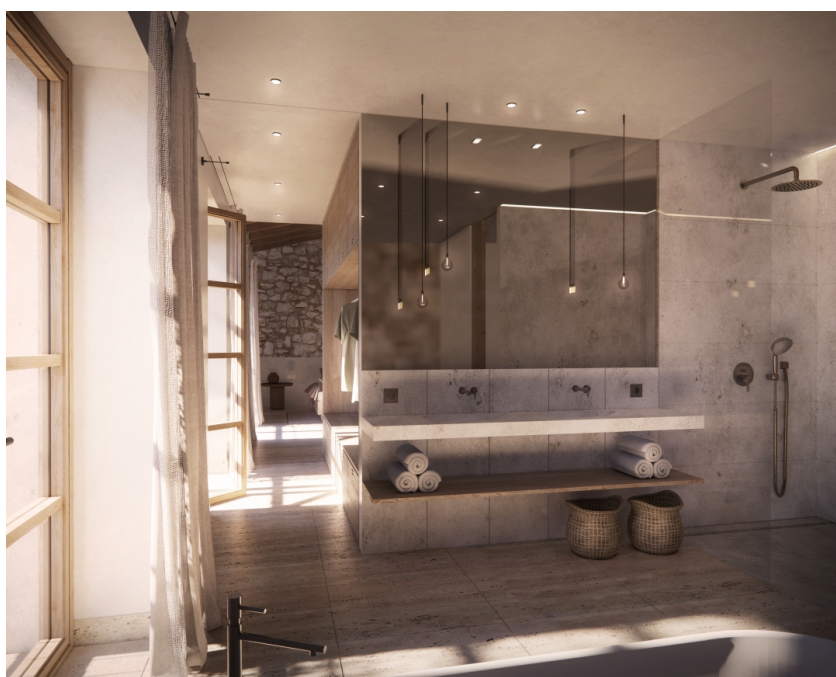
Codice oggetto: ES243744753 - 07518 Lloret de Vistalegre – Mitte

La proprietà



Codice oggetto: ES243744753 - 07518 Lloret de Vistalegre – Mitte

La proprietà



Codice oggetto: ES243744753 - 07518 Lloret de Vistalegre – Mitte

Una prima impressione

Questa storica casa a schiera, risalente al 1800, è situata in una posizione tranquilla ma ben collegata, vicino a Palma e alle sue spiagge. La proprietà, situata su un terreno di circa 405 m², offre una superficie abitabile totale di circa 260 m². La casa a schiera dispone di cinque stanze, di cui tre camere da letto e tre bagni, tutte rifinite con standard elevati. Il riscaldamento a pavimento fornisce un calore confortevole, mentre l'aria condizionata e una pompa di calore garantiscono un clima interno piacevole. La proprietà vanta una splendida area esterna, completa di piscina e garage, che offre ai residenti il luogo ideale per rilassarsi e godersi il sole del Mediterraneo nelle giornate più calde. I comfort moderni e gli elementi tradizionali di questa storica casa a schiera creano un mix armonioso, dando vita a un ambiente elegante e confortevole. Le ampie stanze offrono ampio spazio per le preferenze di design individuali. La disposizione aperta e luminosa crea un'atmosfera accogliente e invitante. Grazie agli ottimi collegamenti con Palma e le spiagge, questa proprietà è ideale per coloro che apprezzano i vantaggi della città e la vicinanza al mare. Nel complesso, questa storica casa a schiera si presenta come un'affascinante residenza con finiture di alta qualità e un riuscito mix di tradizione e modernità. La sua posizione tranquilla, i comodi collegamenti di trasporto e la vicinanza a Palma e alle spiagge la rendono una base ideale per una vita piacevole e confortevole a Maiorca.

Codice oggetto: ES243744753 - 07518 Lloret de Vistalegre – Mitte

Partner di contatto

Per ulteriori informazioni, si prega di contattare la persona di riferimento:

Florian Waetzoldt

Placa Hostals 11, 07320 Santa Maria del Camí

Tel.: +34 871 - 201 945

E-Mail: santamaria@von-poll.com

Alla clausola di esclusione di responsabilità di von Poll Immobilien GmbH

www.von-poll.com