

Bunyola - Mitte

# Affascinante casa di paese a Bunyola con vista panoramica e piscina

Codice oggetto: ES243744735



PREZZO D'ACQUISTO: 715.000 EUR • SUPERFICIE NETTA: ca. 126 m<sup>2</sup> • VANI: 3 • SUPERFICIE DEL TERRENO: 3.320 m<sup>2</sup>

**Codice oggetto: ES243744735 - 07110 Bunyola - Mitte**

- **A colpo d'occhio**
- **La proprietà**
- **Dati energetici**
- **Planimetrie**
- **Una prima impressione**
- **Dettagli dei servizi**
- **Tutto sulla posizione**
- **Ulteriori informazioni**
- **Partner di contatto**

**Codice oggetto: ES243744735 - 07110 Bunyola - Mitte**

## A colpo d'occhio

Codice oggetto	ES243744735
Superficie netta	ca. 126 m <sup>2</sup>
Vani	3
Camere da letto	2
Bagni	1
Anno di costruzione	1888

Prezzo d'acquisto	715.000 EUR
Casa	Casa di città
Stato dell'immobile	Curato
Tipologia costruttiva	massiccio
Caratteristiche	Terrazza, Piscina, Caminetto, Cucina componibile

**Codice oggetto: ES243744735 - 07110 Bunyola - Mitte**

## Dati energetici

<b>Tipologia di riscaldamento</b>	<b>a pavimento</b>	<b>Classe di efficienza energetica</b>	<b>G</b>
<b>Riscaldamento</b>	<b>Olio</b>		
<b>Certificazione energetica valido fino a</b>	<b>02.08.2032</b>		
<b>Fonte di alimentazione</b>	<b>Combustibile liquido</b>		
<b>Classe Energetica</b>	<b>Al momento della creazione del documento la certificazione energetica non era ancora disponibile.</b>		

Codice oggetto: ES243744735 - 07110 Bunyola - Mitte

## La proprietà



Codice oggetto: ES243744735 - 07110 Bunyola - Mitte

## La proprietà



Codice oggetto: ES243744735 - 07110 Bunyola - Mitte

## La proprietà



Codice oggetto: ES243744735 - 07110 Bunyola - Mitte

## La proprietà





Codice oggetto: ES243744735 - 07110 Bunyola - Mitte

## La proprietà



Codice oggetto: ES243744735 - 07110 Bunyola - Mitte

## La proprietà



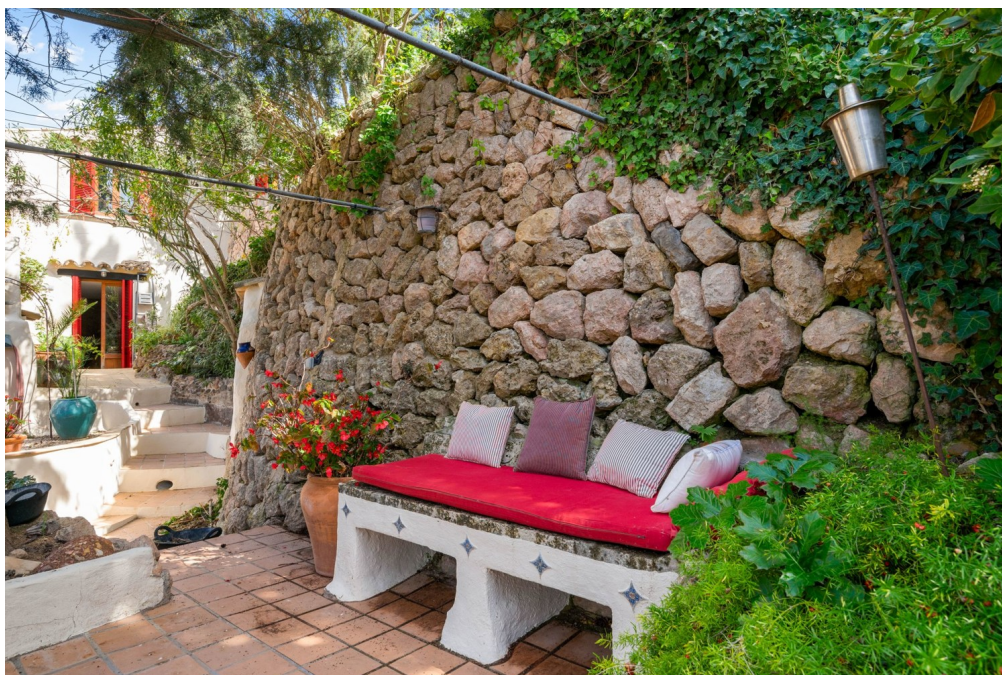
Codice oggetto: ES243744735 - 07110 Bunyola - Mitte

## La proprietà



Codice oggetto: ES243744735 - 07110 Bunyola - Mitte

## La proprietà



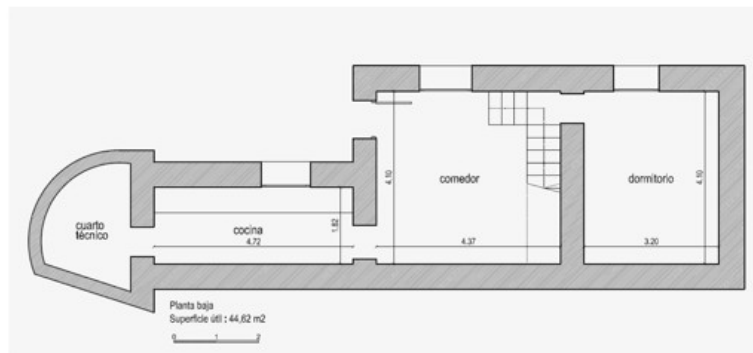
Codice oggetto: ES243744735 - 07110 Bunyola - Mitte

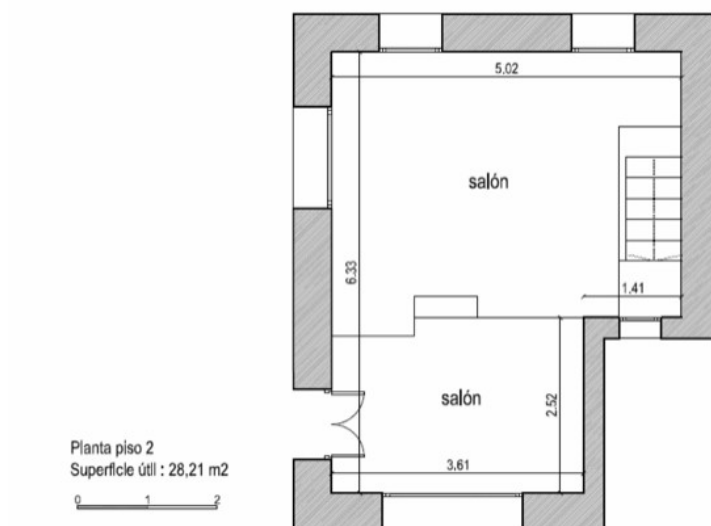
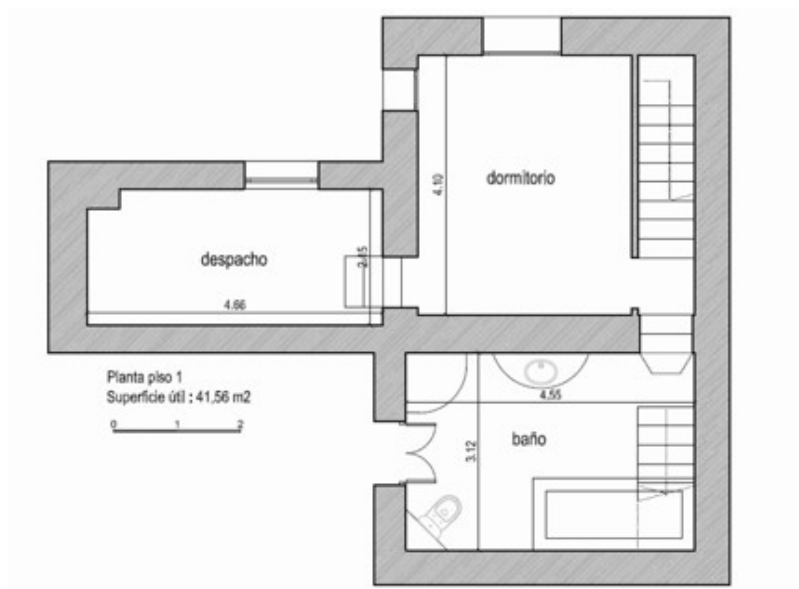
## La proprietà



Codice oggetto: ES243744735 - 07110 Bunyola - Mitte

## Planimetrie





Questa pianta non è in scala. I documenti ci sono stati dati dal cliente. Per questo motivo, non possiamo garantire la precisione delle informazioni.

**Codice oggetto: ES243744735 - 07110 Bunyola - Mitte**

## **Una prima impressione**

Splendida casa di paese a Bunyola con vista panoramica sulle montagne e a pochi passi dal centro del paese. La superficie abitabile di circa 125 m<sup>2</sup> si sviluppa su più piani e comprende un confortevole soggiorno su due livelli con stufa a legna, una cucina con dispensa e due camere da letto che condividono un ampio bagno. La proprietà vanta anche una zona barbecue esterna, una piscina e diverse terrazze. Inoltre, è stato concesso il permesso di costruire per un garage. Se siete interessati a questa proprietà e desiderate maggiori informazioni o fissare un appuntamento per una visita, non esitate a contattarci. Saremo lieti di assistervi e non vediamo l'ora di aiutarvi con l'acquisto del vostro immobile a Maiorca.



**Codice oggetto: ES243744735 - 07110 Bunyola - Mitte**

## **Dettagli dei servizi**

- **Boden: Fliesen**
- **Fußbodenheizung**
- **Kamin**
- **Terrasse**
- **Garten**
- **Swimmingpool**

**Codice oggetto: ES243744735 - 07110 Bunyola - Mitte**

## **Tutto sulla posizione**

**Bunyola, ein malerisches Dorf am Fuße der Serra de Tramuntana, bietet eine perfekte Kombination aus traditioneller mallorquinischer Kultur und atemberaubender Natur. Mit seinen engen Gassen und authentischen Steinhäusern zieht es Ruhesuchende und Naturliebhaber gleichermaßen an.**

**Besonders sehenswert sind die Jardins d'Alfàbia, prächtige historische Gärten mit exotischen Pflanzen, Wasserspielen und einem Herrenhaus aus dem 13. Jahrhundert. Die Pfarrkirche Sant Mateu ist ein weiteres Highlight, bekannt für ihre beeindruckende barocke Architektur.**

**Für Wanderer und Radfahrer bietet die Umgebung zahlreiche Routen, darunter der berühmte Wanderweg GR221, der durch die Serra de Tramuntana führt. Auch die Fahrt mit der historischen Eisenbahn von Palma nach Sóller, die durch Bunyola führt, ist ein unvergessliches Erlebnis.**

**Die Nähe zu Palma und Sóller macht Bunyola ideal für alle, die die Ruhe des Landlebens genießen und gleichzeitig die Vorzüge der Städte nutzen möchten.**

**Bunyola vereint Tradition, Natur und Komfort – ein perfekter Ort zum Leben und Entspannen.**

**Codice oggetto: ES243744735 - 07110 Bunyola - Mitte**

## **Ulteriori informazioni**

**Grundsätzlich empfehlen wir, die baurechtliche Situation durch einen Fachanwalt prüfen zu lassen. Alle Angaben basieren ausschließlich auf den Informationen des Eigentümers bzw. Auftraggeber. Wir übernehmen keine Gewähr für die Vollständigkeit, Richtigkeit und Aktualität der Angaben. Die Courtage geht zu Lasten des Verkäufers. Die beim Kauf anfallenden Steuern, die Notar- und die Grundbuchkosten sind vom Käufer zu tragen.**

**Codice oggetto: ES243744735 - 07110 Bunyola - Mitte**

## **Partner di contatto**

**Per ulteriori informazioni, si prega di contattare la persona di riferimento:**

**Florian Waetzoldt**

---

**Placa Hostals 11, 07320 Santa Maria del Camí**

**Tel.: +34 871 - 201 945**

**E-Mail: [santamaria@von-poll.com](mailto:santamaria@von-poll.com)**

*Alla clausola di esclusione di responsabilità di von Poll Immobilien GmbH*

---

**[www.von-poll.com](http://www.von-poll.com)**