

Bunyola - Mitte

Bellissima finca in un ambiente montuoso con vista panoramica ed elettricità a Bunyola

Codice oggetto: ES243744651



PREZZO D'ACQUISTO: 3.500.000 EUR • SUPERFICIE NETTA: ca. 333 m² • VANI: 6 • SUPERFICIE DEL TERRENO: 14.785 m²

Codice oggetto: ES243744651 - 07110 Bunyola - Mitte

- A colpo d'occhio
- La proprietà
- Dati energetici
- Una prima impressione
- Tutto sulla posizione
- Ulteriori informazioni
- Partner di contatto

Codice oggetto: ES243744651 - 07110 Bunyola - Mitte

A colpo d'occhio

Codice oggetto	ES243744651	Prezzo d'acquisto	3.500.000 EUR
Superficie netta	ca. 333 m ²	Casa	Masseria
Vani	6	Stato dell'immobile	Curato
Camere da letto	5	Caratteristiche	Terrazza, Piscina, Caminetto
Bagni	4		
Anno di costruzione	2008		
Garage/Posto auto	1 x Garage		

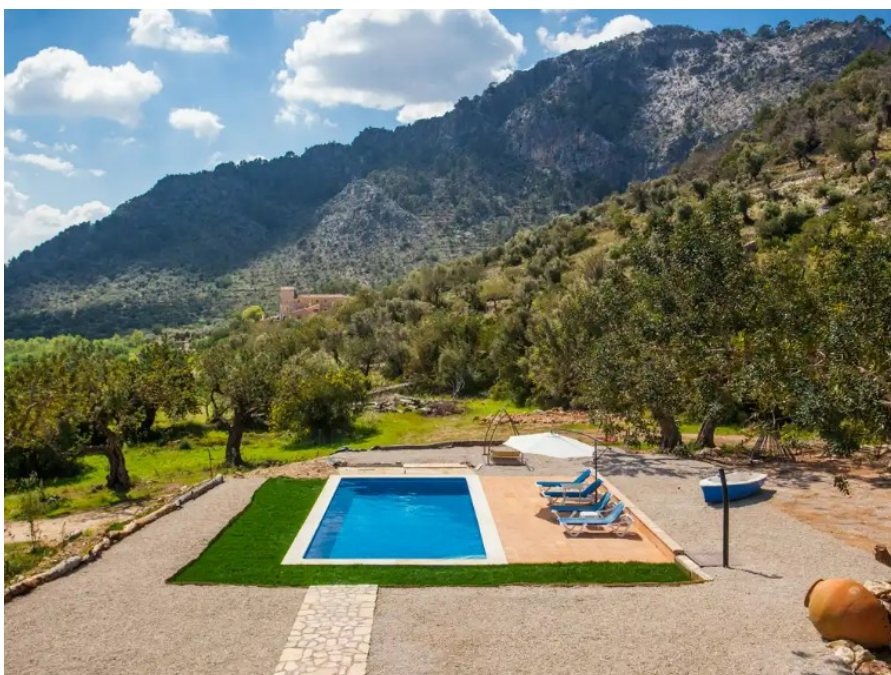
Codice oggetto: ES243744651 - 07110 Bunyola - Mitte

Dati energetici

Tipologia di riscaldamento	centralizzato
Fonte di alimentazione	Gas
Classe Energetica	Al momento della creazione del documento la certificazione energetica non era ancora disponibile.

Codice oggetto: ES243744651 - 07110 Bunyola - Mitte

La proprietà



Codice oggetto: ES243744651 - 07110 Bunyola - Mitte

La proprietà



Codice oggetto: ES243744651 - 07110 Bunyola - Mitte

La proprietà



Codice oggetto: ES243744651 - 07110 Bunyola - Mitte

La proprietà



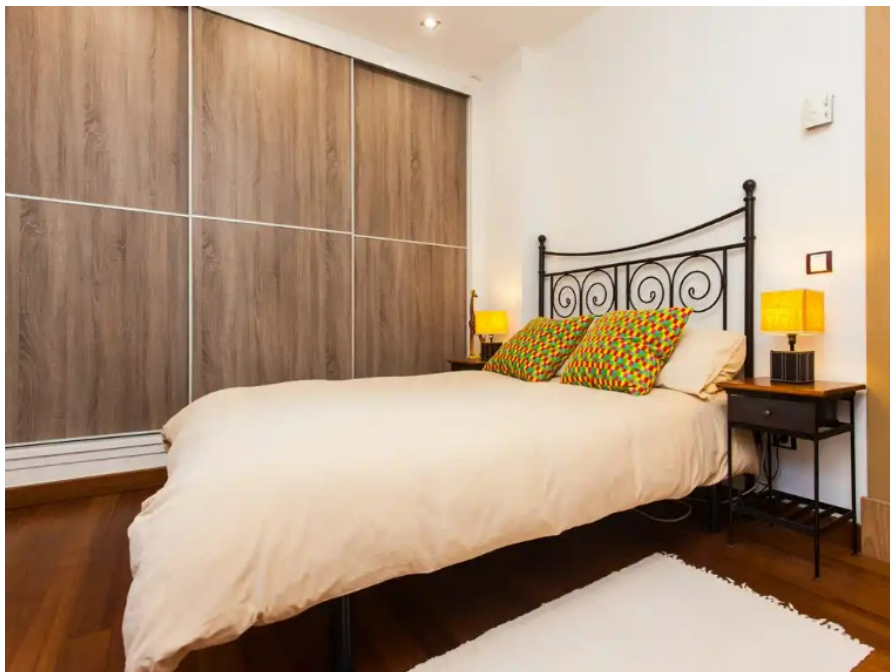
Codice oggetto: ES243744651 - 07110 Bunyola - Mitte

La proprietà



Codice oggetto: ES243744651 - 07110 Bunyola - Mitte

La proprietà



Codice oggetto: ES243744651 - 07110 Bunyola - Mitte

La proprietà



Codice oggetto: ES243744651 - 07110 Bunyola - Mitte

Una prima impressione

Adagiata su un dolce pendio, questa incantevole finca offre una vista fantastica sulla Sierra de Tramuntana e sullo splendido paesaggio circostante. La posizione è caratterizzata da una tranquillità impressionante, perfetta per un profondo relax. Tuttavia, si trova a pochi chilometri dal centro di Bunyola, con la sua piazza principale, i caffè, i ristoranti di cucina locale e i negozi. Palma è raggiungibile in circa 20 minuti di auto e Bunyola in circa 5 minuti. La casa si sviluppa su due piani e ha una superficie abitabile di 333 m² su un ampio terreno di oltre 14.000 m². Dispone di cinque ampie camere da letto, quattro bagni (due dei quali en-suite), un soleggiato soggiorno-pranzo, una cucina moderna e ben attrezzata e un'ampia terrazza esposta a sud. Il riscaldamento a propano e una stufa a pellet garantiscono un'atmosfera calda e confortevole durante i mesi più freddi. La casa vanta inoltre aria condizionata centralizzata, materiali di alta qualità, pavimenti in legno e ampie finestre che inondano gli interni di luce naturale. All'esterno, nel rigoglioso giardino, si trova una magnifica piscina di acqua salata, il luogo ideale per prendere il sole e rinfrescarsi. La proprietà comprende anche una dependance con cucina a vista, bagno e camera da letto. La licenza per l'affitto turistico è un ulteriore plus che completa questa meravigliosa proprietà. Vi invitiamo a visitare questa fantastica finca; contattateci!

Codice oggetto: ES243744651 - 07110 Bunyola - Mitte

Tutto sulla posizione

Bunyola, ein malerisches Dorf am Fuße der Serra de Tramuntana, bietet eine perfekte Kombination aus traditioneller mallorquinischer Kultur und atemberaubender Natur. Mit seinen engen Gassen und authentischen Steinhäusern zieht es Ruhesuchende und Naturliebhaber gleichermaßen an.

Besonders sehenswert sind die Jardins d'Alfàbia, prächtige historische Gärten mit exotischen Pflanzen, Wasserspielen und einem Herrenhaus aus dem 13.

Jahrhundert. Die Pfarrkirche Sant Mateu ist ein weiteres Highlight, bekannt für ihre beeindruckende barocke Architektur.

Für Wanderer und Radfahrer bietet die Umgebung zahlreiche Routen, darunter der berühmte Wanderweg GR221, der durch die Serra de Tramuntana führt. Auch die Fahrt mit der historischen Eisenbahn von Palma nach Sóller, die durch Bunyola führt, ist ein unvergessliches Erlebnis.

Die Nähe zu Palma und Sóller macht Bunyola ideal für alle, die die Ruhe des Landlebens genießen und gleichzeitig die Vorzüge der Städte nutzen möchten.

Bunyola vereint Tradition, Natur und Komfort – ein perfekter Ort zum Leben und Entspannen

Codice oggetto: ES243744651 - 07110 Bunyola - Mitte

Ulteriori informazioni

Grundsätzlich empfehlen wir, die baurechtliche Situation durch einen Fachanwalt prüfen zu lassen. Alle Angaben basieren ausschließlich auf den Informationen des Eigentümers bzw. Auftraggeber. Wir übernehmen keine Gewähr für die Vollständigkeit, Richtigkeit und Aktualität der Angaben. Die Courtage geht zu Lasten des Verkäufers. Die beim Kauf anfallenden Steuern, die Notar- und die Grundbuchkosten sind vom Käufer zu tragen.

Codice oggetto: ES243744651 - 07110 Bunyola - Mitte

Partner di contatto

Per ulteriori informazioni, si prega di contattare la persona di riferimento:

Florian Waetzoldt

Placa Hostals 11, 07320 Santa Maria del Camí

Tel.: +34 871 - 201 945

E-Mail: santamaria@von-poll.com

Alla clausola di esclusione di responsabilità di von Poll Immobilien GmbH

www.von-poll.com