

Santa María del Camí - Mitte

Fantastica finca con vista panoramica sulle montagne della Tramuntana vicino a Santa Maria del Camí.

Codice oggetto: ES233744608



PREZZO D'ACQUISTO: 8.750.000 EUR • SUPERFICIE NETTA: ca. 597,54 m² • VANI: 7 • SUPERFICIE DEL TERRENO: 15.886 m²

Codice oggetto: ES233744608 - 074320 Santa María del Camí - Mitte

- A colpo d'occhio**
- La proprietà**
- Dati energetici**
- Planimetrie**
- Una prima impressione**
- Dettagli dei servizi**
- Tutto sulla posizione**
- Ulteriori informazioni**
- Partner di contatto**

Codice oggetto: ES233744608 - 074320 Santa María del Camí - Mitte

A colpo d'occhio

Codice oggetto	ES233744608
Superficie netta	ca. 597,54 m ²
Vani	7
Camere da letto	5
Bagni	6
Garage/Posto auto	1 x Garage

Prezzo d'acquisto	8.750.000 EUR
Casa	Masseria
Stato dell'immobile	In progetto
Tipologia costruttiva	massiccio
Caratteristiche	Terrazza, Piscina

Codice oggetto: ES233744608 - 074320 Santa María del Camí - Mitte

Dati energetici

Tipologia di riscaldamento	a pavimento
Classe Energetica	Al momento della creazione del documento la certificazione energetica non era ancora disponibile.

Codice oggetto: ES233744608 - 074320 Santa María del Camí - Mitte

La proprietà



Codice oggetto: ES233744608 - 074320 Santa María del Camí - Mitte

La proprietà



Codice oggetto: ES233744608 - 074320 Santa María del Camí - Mitte

La proprietà



Codice oggetto: ES233744608 - 074320 Santa María del Camí - Mitte

La proprietà



Codice oggetto: ES233744608 - 074320 Santa María del Camí - Mitte

La proprietà



Codice oggetto: ES233744608 - 074320 Santa María del Camí - Mitte

La proprietà



Codice oggetto: ES233744608 - 074320 Santa María del Camí - Mitte

La proprietà



Codice oggetto: ES233744608 - 074320 Santa María del Camí - Mitte

La proprietà



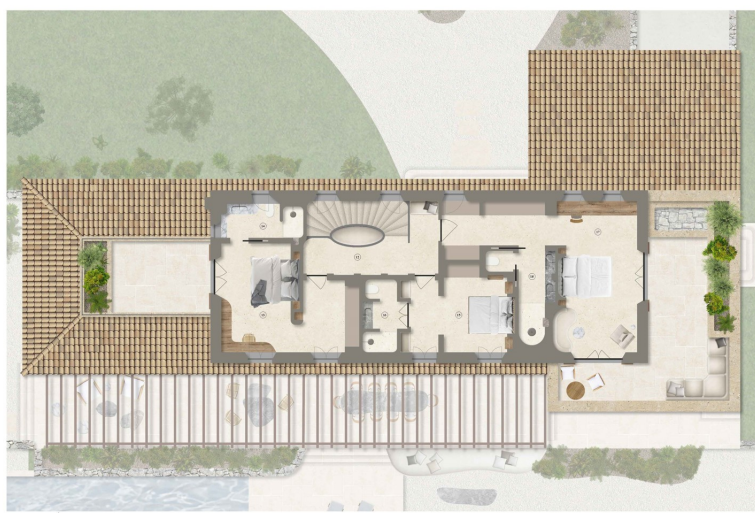
Codice oggetto: ES233744608 - 074320 Santa María del Camí - Mitte

La proprietà



Codice oggetto: ES233744608 - 074320 Santa María del Camí - Mitte

Planimetrie





Questa pianta non è in scala. I documenti ci sono stati dati dal cliente. Per questo motivo, non possiamo garantire la precisione delle informazioni.

Codice oggetto: ES233744608 - 074320 Santa María del Camí - Mitte

Una prima impressione

Fantastica finca con vista panoramica mozzafiato sulla Sierra de Tramuntana, situata vicino all'idilliaco villaggio di Santa Maria del Camí. Progettata e approvata secondo i regolamenti edilizi originali, la finca offre una superficie edificabile totale di circa 597 m² con un seminterrato completo. La casa si sviluppa su due piani e un seminterrato, che comprende un ampio garage con spazio per quattro auto, un home cinema, un ripostiglio, una lavanderia e un ripostiglio. Il piano terra comprende un ampio soggiorno con soffitti a volta, direttamente adiacente alla sala da pranzo, una lussuosa e spaziosa cucina attrezzata con materiali di alta qualità, due camere da letto con bagno privato e un bagno per gli ospiti. L'intero piano terra si apre su una terrazza coperta da pergolato, perfetta per grandi riunioni di famiglia, una splendida piscina di 66 m² e una fantastica zona relax. Al primo piano si trovano una camera matrimoniale con cabina armadio e bagno privato, oltre a due suite padronali di circa 28 e 40 m², ciascuna con un ampio spogliatoio e bagno privato, e accesso a spaziose terrazze private con una fantastica vista sul giardino e sulle montagne. Questa casa offre una vasta gamma di possibilità grazie alle sue dimensioni: una vera bellezza! La costruzione grezza è in fase di completamento e la consegna è prevista per la fine del 2024/inizio del 2025. Saremo lieti di inviarvi planimetrie e ulteriori informazioni su richiesta. Una fantastica opportunità per assicurarvi una delle ultime grandi finca da sogno in questa ricercatissima posizione privilegiata vicino a Santa Maria!

Codice oggetto: ES233744608 - 074320 Santa María del Camí - Mitte

Dettagli dei servizi

- Garage
- Heimkino
- Keller
- Maschinenraum
- Waschküche
- Abstellraum
- 66 m² Swimmingpool
- Überdachte Terrasse
- Chill-out-Bereich

Codice oggetto: ES233744608 - 074320 Santa María del Camí - Mitte

Tutto sulla posizione

Santa María del Camí, ein malerisches Dorf im Herzen Mallorcas mit ca 7.000 Einwohnern, hat sich zu einem sehr begehrten Ort entwickelt und vereint traditionellen Charme mit modernem Komfort. Die imposante Pfarrkirche, mit ihrem markanten Glockenturm, ist ein architektonisches Juwel, das die Geschichte des Dorfes widerspiegelt. Eine weitere Attraktion ist der Wein, der in Santa María angebaut wird und viele Besucher anzieht. Sonntags findet der Wochenmarkt statt, mit frischen Produkten, handgefertigten Waren und lokalen Spezialitäten. Die Landschaft, geprägt von sanften Hügeln und Weinbergen, lädt zu Spaziergängen und Fahrradtouren ein und die nahegelegenen Tramuntana-Berge können erkundet werden. Die zentrale Lage von Santa María, nur ca. 20 km von Palma entfernt, ist ein attraktiver Wohnort für jene, die die Ruhe des Dorflebens schätzen und die Annehmlichkeiten der Stadt in Reichweite haben möchten. Auch der Flughafen und die Strände sind in ähnlicher Reichweite. Hier gibt es hochwertige Restaurants und Einkaufsmöglichkeiten und neben der renommierten internationalen Schule "The Montessori School" gibt es auch eine öffentliche Schule. Das Freizeitcenter "Mallorca Fashion Outlet", nur wenige Autominuten entfernt, bietet zahlreiche Modegeschäfte, Bars, Restaurants und ein großes Kino.

Codice oggetto: ES233744608 - 074320 Santa María del Camí - Mitte

Ulteriori informazioni

Grundsätzlich empfehlen wir, die baurechtliche Situation durch einen Fachanwalt prüfen zu lassen. Alle Angaben basieren ausschließlich auf den Informationen des Eigentümers bzw. Auftraggeber. Wir übernehmen keine Gewähr für die Vollständigkeit, Richtigkeit und Aktualität der Angaben. Die Courtage geht zu Lasten des Verkäufers. Die beim Kauf anfallenden Steuern, die Notar- und die Grundbuchkosten sind vom Käufer zu tragen.

Codice oggetto: ES233744608 - 074320 Santa María del Camí - Mitte

Partner di contatto

Per ulteriori informazioni, si prega di contattare la persona di riferimento:

Florian Waetzoldt

Placa Hostals 11, 07320 Santa Maria del Camí

Tel.: +34 871 - 201 945

E-Mail: santamaria@von-poll.com

Alla clausola di esclusione di responsabilità di von Poll Immobilien GmbH

www.von-poll.com