

Establiments - Palma

# Nuova casa a schiera con piscina a Palma- Estabiliments

Codice oggetto: ES233744604



PREZZO D'ACQUISTO: 3.050.000 EUR • SUPERFICIE NETTA: ca. 278 m<sup>2</sup> • VANI: 4 • SUPERFICIE DEL  
TERRENO: 537 m<sup>2</sup>

**Codice oggetto: ES233744604 - 07010 Establiments - Palma**

- **A colpo d'occhio**
- **La proprietà**
- **Dati energetici**
- **Planimetrie**
- **Una prima impressione**
- **Dettagli dei servizi**
- **Tutto sulla posizione**
- **Ulteriori informazioni**
- **Partner di contatto**

**Codice oggetto: ES233744604 - 07010 Establiments - Palma**

## A colpo d'occhio

Codice oggetto	ES233744604
Superficie netta	ca. 278 m <sup>2</sup>
Vani	4
Camere da letto	3
Bagni	3
Anno di costruzione	2024
Garage/Posto auto	1 x Garage

Prezzo d'acquisto	3.050.000 EUR
Casa	Casa di città
Stato dell'immobile	Prima occupazione
Caratteristiche	Terrazza, Piscina, Caminetto

Codice oggetto: ES233744604 - 07010 Establiments - Palma

## Dati energetici

Tipologia di riscaldamento	a pavimento	Classe di efficienza energetica	B
Riscaldamento	Pompa di calore idraulica/pneumatica	Anno di costruzione secondo il certificato energetico	2024
Certificazione energetica valido fino a	22.05.2033		
Fonte di alimentazione	Pompa di calore idraulica/pneumatica		
Classe Energetica	Al momento della creazione del documento la certificazione energetica non era ancora disponibile.		

Codice oggetto: ES233744604 - 07010 Establiments - Palma

## La proprietà



Codice oggetto: ES233744604 - 07010 Establiments - Palma

## La proprietà



Codice oggetto: ES233744604 - 07010 Establiments - Palma

## La proprietà



Codice oggetto: ES233744604 - 07010 Establiments - Palma

## La proprietà



Codice oggetto: ES233744604 - 07010 Establiments - Palma

## La proprietà



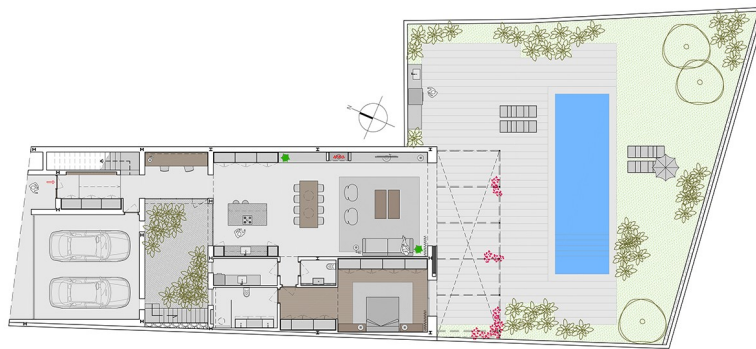
Codice oggetto: ES233744604 - 07010 Establiments - Palma

## La proprietà



Codice oggetto: ES233744604 - 07010 Establiments - Palma

## Planimetrie



Questa pianta non è in scala. I documenti ci sono stati dati dal cliente. Per questo motivo, non possiamo garantire la precisione delle informazioni.

**Codice oggetto: ES233744604 - 07010 Establiments - Palma**

## Una prima impressione

Benvenuti in questa affascinante casa a schiera a Palma-Establiments, che coniuga stile tradizionale e design moderno. La superficie abitabile di circa 278 m<sup>2</sup> offre un bellissimo giardino e piscina, oltre a una terrazza al primo piano di circa 100 m<sup>2</sup> con vista panoramica mozzafiato. Entrando dall'ingresso, si attraversa l'incantevole cortile e si accede alla cucina open space, al soggiorno e alla sala da pranzo, che si aprono direttamente sulla terrazza parzialmente coperta e sul giardino con piscina. Sullo stesso piano si trova un'eccezionale camera da letto principale con bagno privato, cabina armadio e lavanderia. Al piano superiore si trovano due ampie camere da letto, ciascuna con bagno privato e una magnifica terrazza con vista mozzafiato. La proprietà dispone inoltre di un garage doppio, riscaldamento a pavimento, aria condizionata centralizzata tramite pompa di calore e pavimenti in pietra e legno di quercia. Questa casa è perfetta per chi apprezza il fascino tradizionale di una casa a schiera, senza rinunciare al comfort e al design moderni. Il quartiere è splendidamente immerso nella natura. Lasciatevi incantare da questa proprietà unica e prenotate una visita oggi stesso!

**Codice oggetto: ES233744604 - 07010 Establiments - Palma**

## **Dettagli dei servizi**

- Luft- Wasserwärmepumpe
- Fußbodenheizung
- Klimaanlage
- Pool
- Dachterrasse
- Garten

**Codice oggetto: ES233744604 - 07010 Establiments - Palma**

## **Tutto sulla posizione**

Establiments ist ein charmantes Dorf, das etwa 7 km nördlich des Stadtzentrums von Palma de Mallorca liegt. Es hat sich seinen ländlichen Charakter bewahrt und bietet gleichzeitig eine hervorragende Anbindung an die Hauptstadt. Mit einer überschaubaren Einwohnerzahl von etwa 2.000 Menschen ist es ein idealer Ort für diejenigen, die eine ruhige und entspannte Umgebung schätzen, ohne auf die Nähe zur pulsierenden Stadt verzichten zu müssen. Die Gegend ist von sanften Hügeln und mediterraner Vegetation geprägt, was sie zu einem attraktiven Rückzugsort für Naturliebhaber macht. Eine der besonderen Sehenswürdigkeiten in der Umgebung ist der "Son Espases" Aquädukt, ein historisches Bauwerk, das Teil des alten Wasserversorgungssystems Palmas war und die technische Ingenieurskunst vergangener Zeiten repräsentiert. Auch das nahegelegene Herrenhaus "Son Berga" ist einen Besuch wert, das typisch mallorquinische Architektur zeigt. Für Familien bietet Establiments eine gute Auswahl an Schulen, die in kurzer Fahrzeit zu erreichen sind. In der direkten Umgebung gibt es sowohl staatliche als auch internationale Schulen, was den Standort für Expats besonders attraktiv macht. Die ruhige Umgebung und die familiäre Atmosphäre des Dorfes machen es zu einem perfekten Ort, um Kinder großzuziehen. Die Entfernung nach Palma beträgt etwa 7 km und der Flughafen ist ebenfalls gut erreichbar, er liegt rund 17 km entfernt. Insgesamt bietet Establiments eine perfekte Balance zwischen dörflichem Charme, historischer Bedeutung und der Nähe zu Palma, was es zu einem begehrten Wohnort für Menschen macht, die das Beste aus beiden Welten suchen.

**Codice oggetto: ES233744604 - 07010 Establiments - Palma**

## **Ulteriori informazioni**

**Grundsätzlich empfehlen wir, die baurechtliche Situation durch einen Fachanwalt prüfen zu lassen. Alle Angaben basieren ausschließlich auf den Informationen des Eigentümers bzw. Auftraggeber. Wir übernehmen keine Gewähr für die Vollständigkeit, Richtigkeit und Aktualität der Angaben. Die Courtage geht zu Lasten des Verkäufers. Die beim Kauf anfallenden Steuern, die Notar- und die Grundbuchkosten sind vom Käufer zu tragen.**

**Codice oggetto: ES233744604 - 07010 Establiments - Palma**

## **Partner di contatto**

**Per ulteriori informazioni, si prega di contattare la persona di riferimento:**

**Florian Waetzoldt**

---

**Placa Hostals 11, 07320 Santa Maria del Camí**

**Tel.: +34 871 - 201 945**

**E-Mail: [santamaria@von-poll.com](mailto:santamaria@von-poll.com)**

*Alla clausola di esclusione di responsabilità di von Poll Immobilien GmbH*

---

**[www.von-poll.com](http://www.von-poll.com)**