

Santa María del Camí - Mitte

Due residenze di nuova costruzione di alta qualità con piscina e vista sulle montagne della Tramuntana in una posizione unica a Santa Maria

Codice oggetto: ES233744575



PREZZO D'ACQUISTO: 2.450.000 EUR • SUPERFICIE NETTA: ca. 313,75 m² • VANI: 4 • SUPERFICIE DEL TERRENO: 206 m²

Codice oggetto: ES233744575 - 07320 Santa María del Camí - Mitte

- A colpo d'occhio
- La proprietà
- Dati energetici
- Planimetrie
- Una prima impressione
- Dettagli dei servizi
- Tutto sulla posizione
- Ulteriori informazioni
- Partner di contatto

Codice oggetto: ES233744575 - 07320 Santa María del Camí - Mitte

A colpo d'occhio

Codice oggetto	ES233744575	Prezzo d'acquisto	2.450.000 EUR
Superficie netta	ca. 313,75 m ²	Casa	Villa a schiera
Vani	4	Stato dell'immobile	In progetto
Camere da letto	3	Caratteristiche	Terrazza, Piscina, Caminetto, Cucina componibile
Bagni	2		
Anno di costruzione	2024		
Garage/Posto auto	1 x Garage		

Codice oggetto: ES233744575 - 07320 Santa María del Camí - Mitte

Dati energetici

Tipologia di riscaldamento	a pavimento	Classe di efficienza energetica	A
Riscaldamento	Pompa di calore idraulica/pneumatica	Anno di costruzione secondo il certificato energetico	2024
Certificazione energetica valido fino a	12.11.2033		
Classe Energetica	Al momento della creazione del documento la certificazione energetica non era ancora disponibile.		

Codice oggetto: ES233744575 - 07320 Santa María del Camí - Mitte

La proprietà



Codice oggetto: ES233744575 - 07320 Santa María del Camí - Mitte

La proprietà



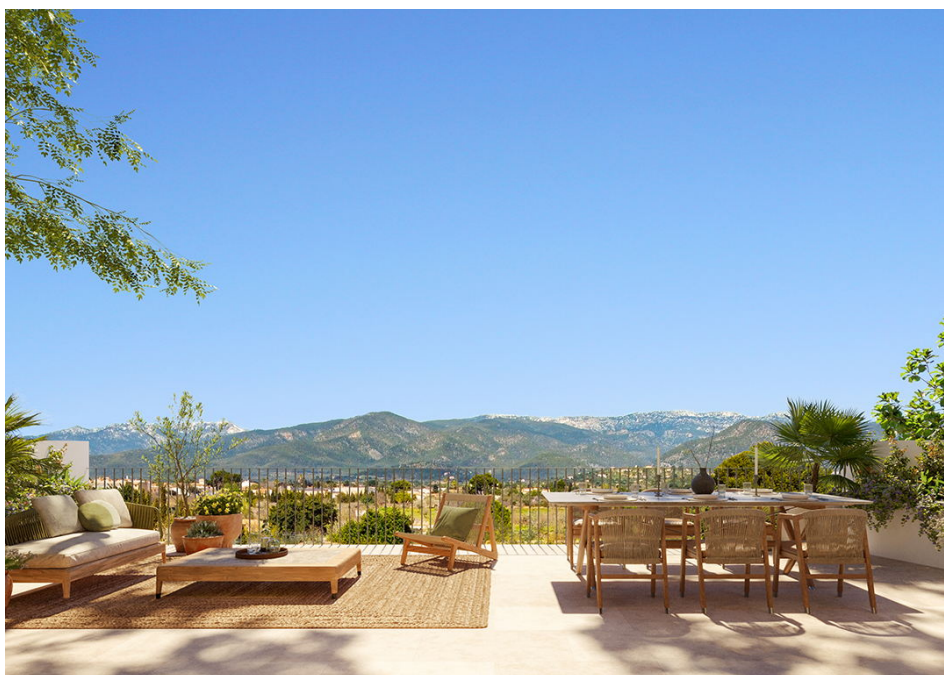
Codice oggetto: ES233744575 - 07320 Santa María del Camí - Mitte

La proprietà



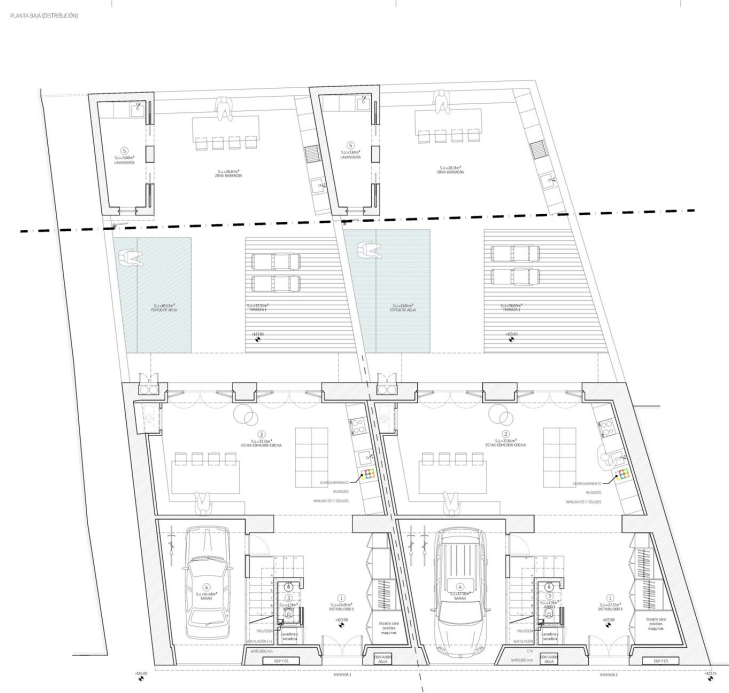
Codice oggetto: ES233744575 - 07320 Santa María del Camí - Mitte

La proprietà

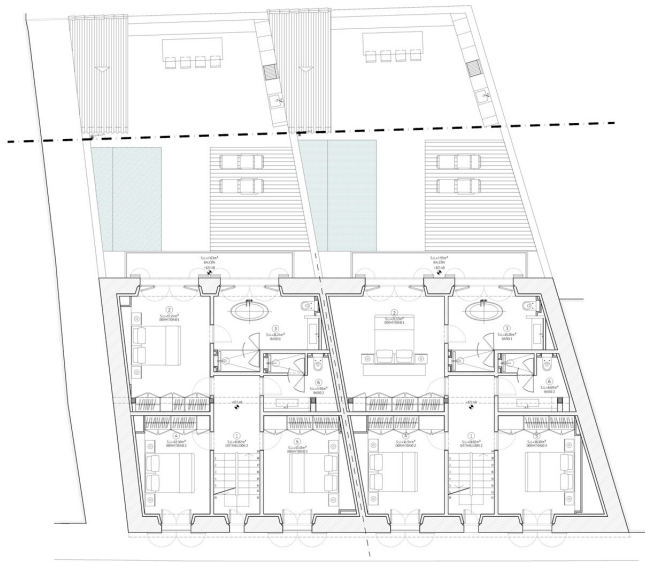


Codice oggetto: ES233744575 - 07320 Santa María del Camí - Mitte

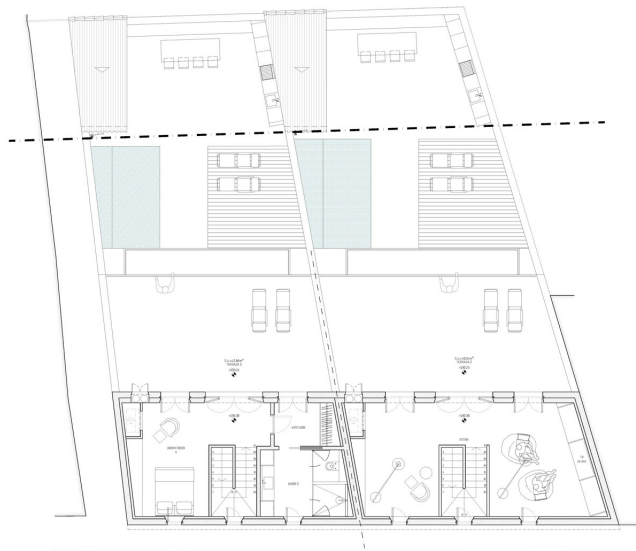
Planimetrie



PLAN PG 101 (RUBEN)



PLAN PG 201 (RUBEN)







Questa pianta non è in scala. I documenti ci sono stati dati dal cliente. Per questo motivo, non possiamo garantire la precisione delle informazioni.

Codice oggetto: ES233744575 - 07320 Santa María del Camí - Mitte

Una prima impressione

Questo progetto unico presenta due nuove case di paese in una zona tranquilla di Santa Maria. L'attenzione è rivolta a spazi aperti e luminosi, con alti soffitti con travi a vista e ampie porte in vetro con telai in metallo, garantendo i più alti standard qualitativi per un'esperienza abitativa senza pari. Le proprietà si estendono su tre piani e offrono un garage privato, un incantevole giardino con piscina e diverse terrazze con vista sulla Serra de Tramuntana. La sapiente integrazione di architettura, paesaggio e interior design crea un equilibrio armonioso in tutta la casa. Il piano terra presenta un accogliente ingresso con accesso diretto alla cucina a pianta aperta e alla zona pranzo, da cui lo spazio si apre senza soluzione di continuità verso l'esterno. Il primo piano comprende tre camere da letto e due bagni. La camera da letto principale, con bagno privato, offre una vista mozzafiato sulla Serra de Tramuntana e un balcone privato. Il punto forte si trova al secondo piano, con un'ampia zona giorno con camino e una terrazza panoramica di 40 m² che offre un'impareggiabile vista panoramica sulle montagne. Il risultato di questo progetto eccezionale è una perfetta fusione tra l'architettura tradizionale maiorchina e il design contemporaneo. L'area esterna vanta un accogliente cortile con spazi verdi, una confortevole zona pranzo all'aperto e una piscina. La superficie abitabile è di circa 313 m², inclusi un patio di circa 143 m², balconi e terrazze e una piscina di circa 11 m². Ulteriori caratteristiche includono allacciamenti elettrici e idrici, pavimenti in pietra in tutta la casa, pavimenti in legno nelle camere da letto, riscaldamento a pavimento e aria condizionata.

Codice oggetto: ES233744575 - 07320 Santa María del Camí - Mitte

Dettagli dei servizi

- Fußbodenheizung
- Klimaanlage
- Kamin
- Garten
- Swimmingpool
- Dachterrasse mit Panorama-Blick
- Garage

Codice oggetto: ES233744575 - 07320 Santa María del Camí - Mitte

Tutto sulla posizione

Santa Maria del Camí, ein malerisches Dorf im Herzen Mallorcas, vereint traditionellen Charme mit modernem Komfort. Bekannt für seine Weinproduktion und sein authentisches Ambiente, ist dieses Dorf ein begehrtes Ziel für Einheimische und Besucher gleichermaßen.

Die imposante Pfarrkirche, mit ihrem markanten Glockenturm, ist ein architektonisches Juwel, das die Geschichte des Dorfes widerspiegelt.

Ein Höhepunkt ist der lokale Wochenmarkt, der jeden Sonntag stattfindet und eine Fülle an frischen Produkten, handgefertigten Waren und lokalen Spezialitäten bietet.

Weinliebhaber sollten unbedingt die zahlreichen Weingüter in der Umgebung besuchen und die köstlichen lokalen Weine probieren. Die malerische Landschaft, geprägt von sanften Hügeln und Weinbergen, lädt zu entspannten Spaziergängen und Fahrradtouren ein.

Santa Maria del Camí ist auch ein idealer Ausgangspunkt für Ausflüge in die umliegende Natur. Die nahegelegenen Tramuntana-Berge bieten spektakuläre Wanderwege und atemberaubende Ausblicke auf die Insel.

Die zentrale Lage von Santa Maria del Camí, nur ca. 20 km von Palma entfernt, macht es zu einem attraktiven Wohnort für diejenigen, die die Ruhe des Dorflebens schätzen und dennoch die Annehmlichkeiten der Stadt in Reichweite haben möchten.

Codice oggetto: ES233744575 - 07320 Santa María del Camí - Mitte

Ulteriori informazioni

Grundsätzlich empfehlen wir, die baurechtliche Situation durch einen Fachanwalt prüfen zu lassen. Alle Angaben basieren ausschließlich auf den Informationen des Eigentümers bzw. Auftraggeber. Wir übernehmen keine Gewähr für die Vollständigkeit, Richtigkeit und Aktualität der Angaben. Die Courtage geht zu Lasten des Verkäufers. Die beim Kauf anfallenden Steuern, die Notar- und die Grundbuchkosten sind vom Käufer zu tragen.

Codice oggetto: ES233744575 - 07320 Santa María del Camí - Mitte

Partner di contatto

Per ulteriori informazioni, si prega di contattare la persona di riferimento:

Florian Waetzoldt

Placa Hostals 11, 07320 Santa Maria del Camí

Tel.: +34 871 - 201 945

E-Mail: santamaria@von-poll.com

Alla clausola di esclusione di responsabilità di von Poll Immobilien GmbH

www.von-poll.com