

Alaró - Mitte

Proprietà esclusiva in una zona ricercata di Alaró

Codice oggetto: ES233744563



PREZZO D'ACQUISTO: 8.495.000 EUR • SUPERFICIE NETTA: ca. 501,33 m² • VANI: 5 • SUPERFICIE DEL TERRENO: 16.000 m²

Codice oggetto: ES233744563 - 07340 Alaró - Mitte

- A colpo d'occhio**
- La proprietà**
- Dati energetici**
- Planimetrie**
- Una prima impressione**
- Dettagli dei servizi**
- Tutto sulla posizione**
- Ulteriori informazioni**
- Partner di contatto**

Codice oggetto: ES233744563 - 07340 Alaró - Mitte

A colpo d'occhio

Codice oggetto	ES233744563
Superficie netta	ca. 501,33 m²
Vani	5
Camere da letto	4
Bagni	4
Anno di costruzione	2025
Garage/Posto auto	1 x Garage

Prezzo d'acquisto	8.495.000 EUR
Casa	Masseria
Caratteristiche	Terrazza, Piscina, Caminetto, Cucina componibile

Codice oggetto: ES233744563 - 07340 Alaró - Mitte

Dati energetici

Tipologia di riscaldamento	a pavimento	Classe di efficienza energetica	A
Riscaldamento	Pompa di calore idraulica/pneumatica	Anno di costruzione secondo il certificato energetico	2025
Certificazione energetica valido fino a	04.07.2033		
Fonte di alimentazione	Pompa di calore idraulica/pneumatica		
Classe Energetica	Al momento della creazione del documento la certificazione energetica non era ancora disponibile.		

Codice oggetto: ES233744563 - 07340 Alaró - Mitte

La proprietà



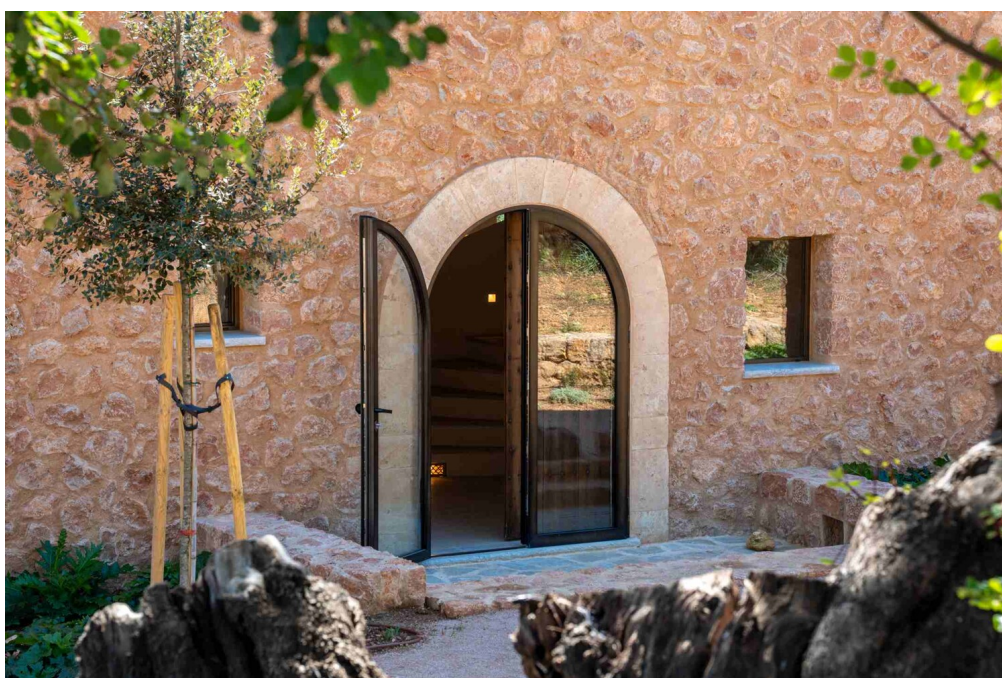
Codice oggetto: ES233744563 - 07340 Alaró - Mitte

La proprietà



Codice oggetto: ES233744563 - 07340 Alaró - Mitte

La proprietà



Codice oggetto: ES233744563 - 07340 Alaró - Mitte

La proprietà



Codice oggetto: ES233744563 - 07340 Alaró - Mitte

La proprietà



Codice oggetto: ES233744563 - 07340 Alaró - Mitte

La proprietà



Codice oggetto: ES233744563 - 07340 Alaró - Mitte

La proprietà



Codice oggetto: ES233744563 - 07340 Alaró - Mitte

La proprietà



Codice oggetto: ES233744563 - 07340 Alaró - Mitte

La proprietà



Codice oggetto: ES233744563 - 07340 Alaró - Mitte

La proprietà



Codice oggetto: ES233744563 - 07340 Alaró - Mitte

La proprietà



Codice oggetto: ES233744563 - 07340 Alaró - Mitte

La proprietà



Codice oggetto: ES233744563 - 07340 Alaró - Mitte

La proprietà



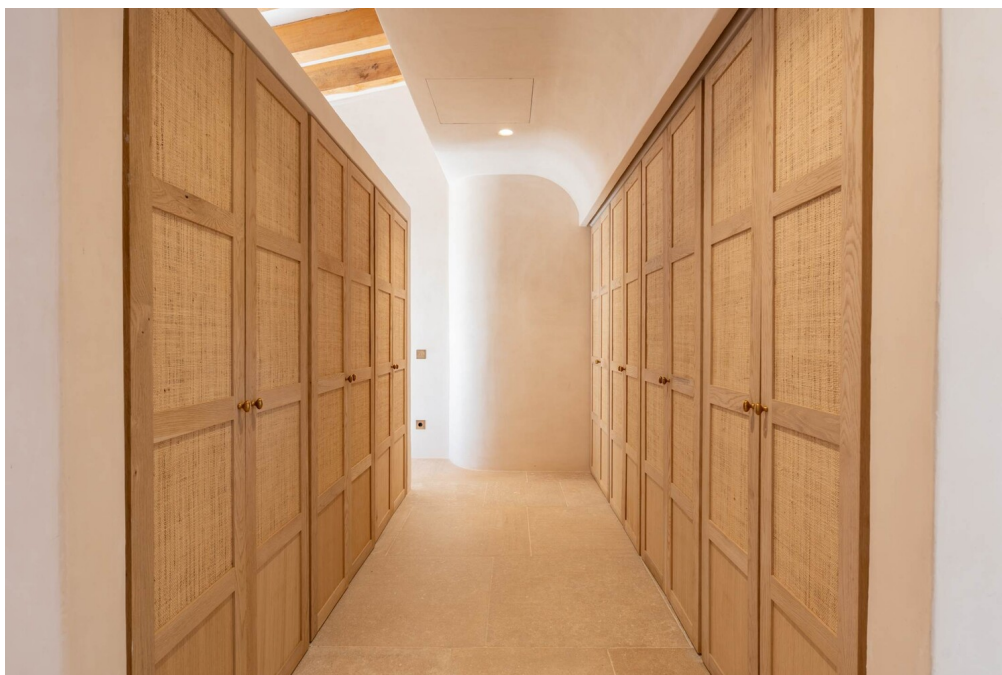
Codice oggetto: ES233744563 - 07340 Alaró - Mitte

La proprietà



Codice oggetto: ES233744563 - 07340 Alaró - Mitte

La proprietà



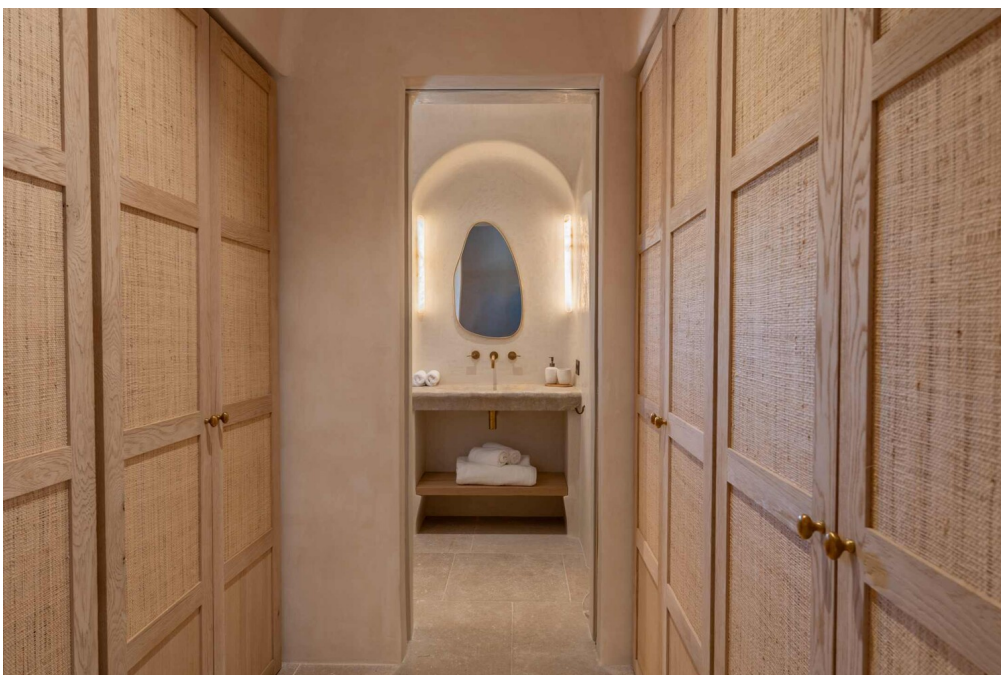
Codice oggetto: ES233744563 - 07340 Alaró - Mitte

La proprietà



Codice oggetto: ES233744563 - 07340 Alaró - Mitte

La proprietà



Codice oggetto: ES233744563 - 07340 Alaró - Mitte

La proprietà



Codice oggetto: ES233744563 - 07340 Alaró - Mitte

La proprietà



Codice oggetto: ES233744563 - 07340 Alaró - Mitte

La proprietà



Codice oggetto: ES233744563 - 07340 Alaró - Mitte

La proprietà



Codice oggetto: ES233744563 - 07340 Alaró - Mitte

La proprietà



Codice oggetto: ES233744563 - 07340 Alaró - Mitte

La proprietà



Codice oggetto: ES233744563 - 07340 Alaró - Mitte

La proprietà



Codice oggetto: ES233744563 - 07340 Alaró - Mitte

La proprietà



Codice oggetto: ES233744563 - 07340 Alaró - Mitte

La proprietà



Codice oggetto: ES233744563 - 07340 Alaró - Mitte

La proprietà



Codice oggetto: ES233744563 - 07340 Alaró - Mitte

La proprietà



Codice oggetto: ES233744563 - 07340 Alaró - Mitte

La proprietà



Codice oggetto: ES233744563 - 07340 Alaró - Mitte

La proprietà



Codice oggetto: ES233744563 - 07340 Alaró - Mitte

La proprietà



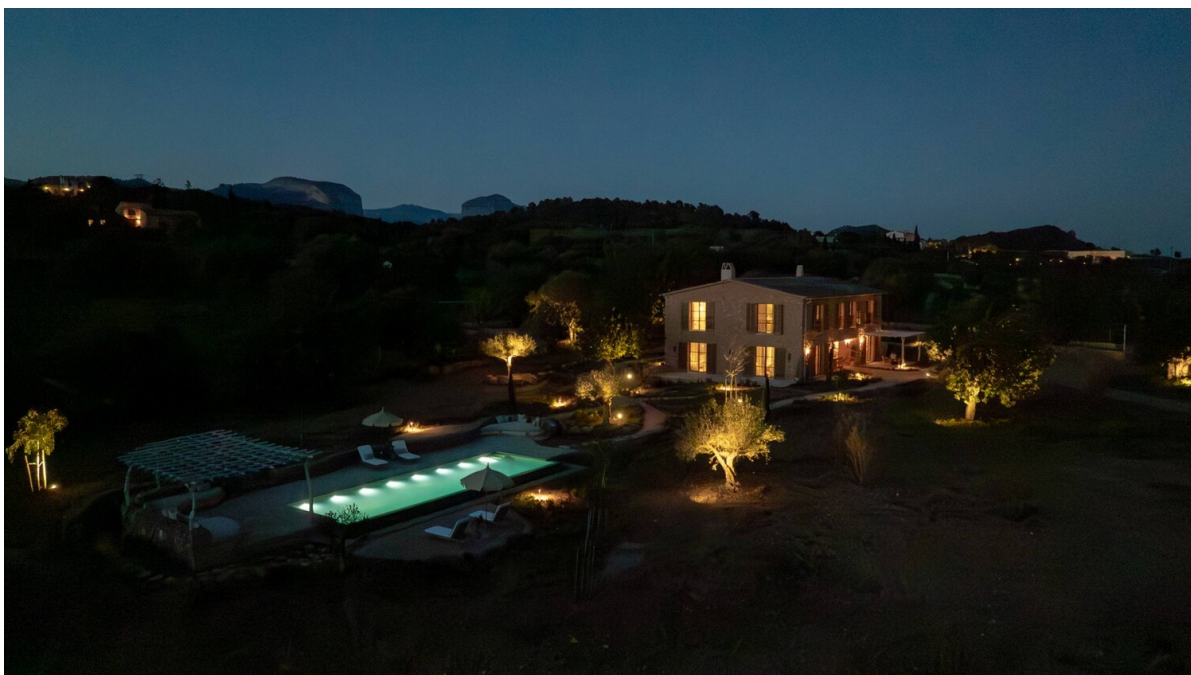
Codice oggetto: ES233744563 - 07340 Alaró - Mitte

La proprietà



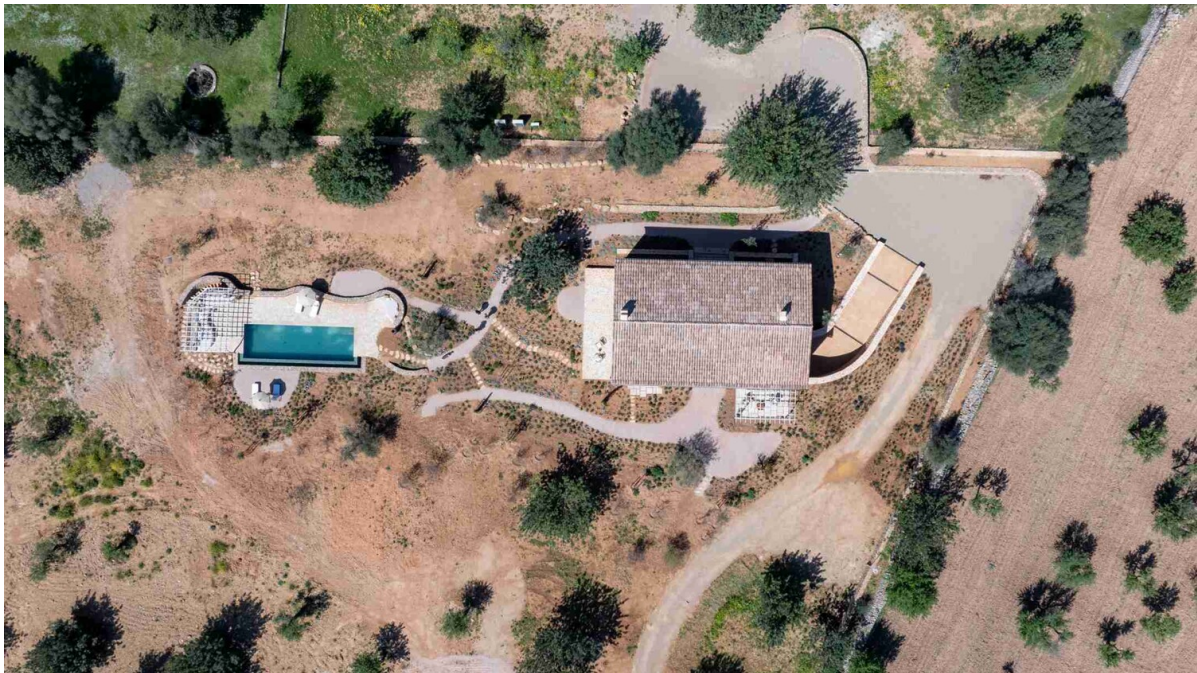
Codice oggetto: ES233744563 - 07340 Alaró - Mitte

La proprietà



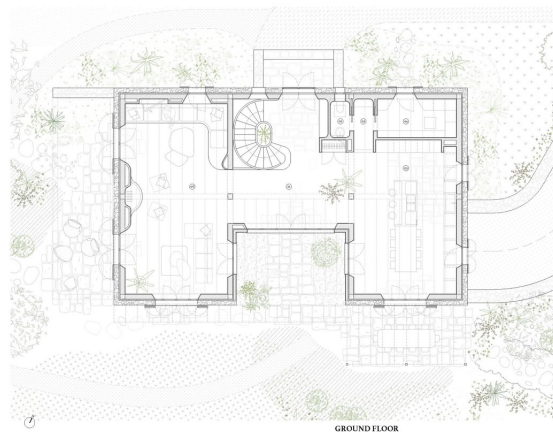
Codice oggetto: ES233744563 - 07340 Alaró - Mitte

La proprietà

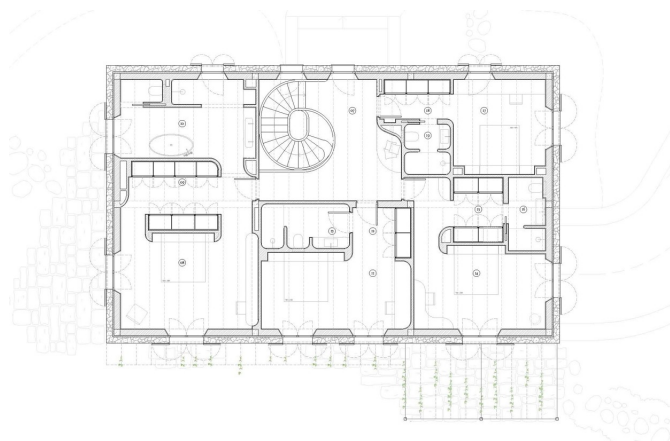


Codice oggetto: ES233744563 - 07340 Alaró - Mitte

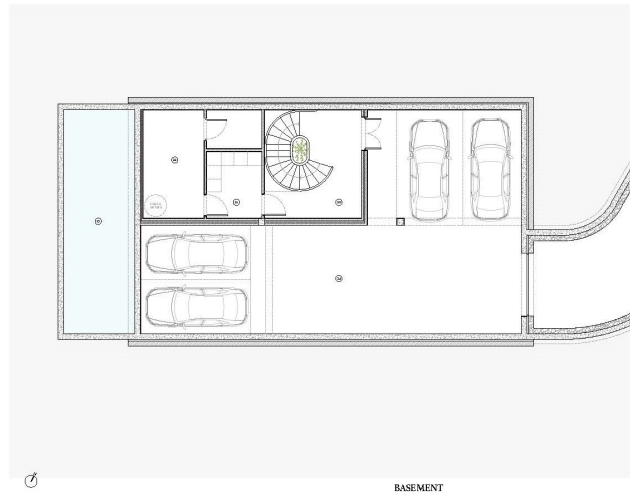
Planimetrie



INTERIOR AREAS
GROUND FLOOR
01 ENTRANCE HALL
02 POWER ROOM
03 HALLWAY
04 PATIO
05 KITCHEN DINING
06 DINING ROOM/CHILL OUT AREA



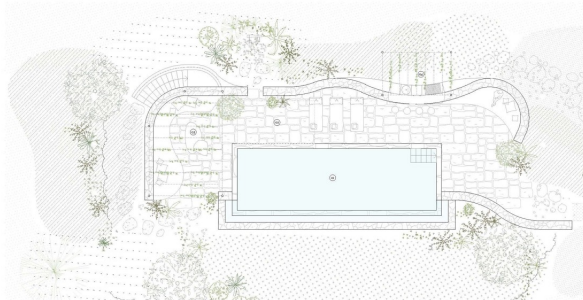
FIRST FLOOR
07 HALLWAY 01
08 MASTER BEDROOM
09 MASTER DRESSING
10 MASTER BATHROOM
11 BEDROOM 01
12 DRESSING 01
13 BATHROOM 01
14 BEDROOM 02
15 DRESSING 02
16 BATHROOM 02
17 BEDROOM 03
18 DRESSING 03
19 BATHROOM 03



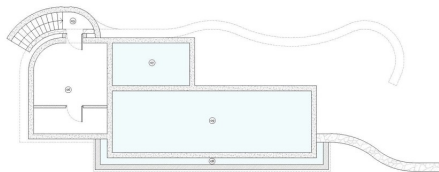
BASEMENT

II. EXTERIOR / SWIMMING POOL AREA

GROUND FLOOR



BASEMENT



EXTERIOR AREAS

GROUND FLOOR

- 60 SWIMMING POOL
- 61 TERRACE
- 62 FRIGIDA
- 64 OUTDOOR KITCHEN

BASEMENT

- 60 STAIRS
- 61 MACHINERY
- 62 RADI WATER DEPOSIT
- 64 SWIMMING POOL DEPOSIT
- 65 TERRACE POOL

Questa pianta non è in scala. I documenti ci sono stati dati dal cliente. Per questo motivo, non possiamo garantire la precisione delle informazioni.

Codice oggetto: ES233744563 - 07340 Alaró - Mitte

Una prima impressione

Su un terreno di circa 16.000 m², in una splendida e pittoresca posizione con vista sul castello e sul Puig de Alaró, questa imponente proprietà è in fase di costruzione, progettata e approvata secondo le normative edilizie tradizionali. La superficie abitabile totale è di ben 678 m², distribuita su due piani e un seminterrato. Il piano terra comprende un soggiorno che può essere utilizzato anche come home cinema, un bagno per gli ospiti, una cucina di alta qualità completamente attrezzata e un luminoso e spazioso soggiorno e sala da pranzo. Inoltre, il piano terra offre accesso diretto a un'ampia terrazza coperta e a una terrazza aperta con una splendida piscina e una fantastica zona relax. Il primo piano comprende tre ampie camere da letto, ciascuna con bagno privato e cabina armadio. La camera da letto principale è eccezionalmente spaziosa e comprende un bagno privato e un'ampia cabina armadio. C'è anche un altro soggiorno, che potrebbe essere utilizzato in alternativa come biblioteca o ufficio, e da cui si accede a un balcone. Qui si può godere di una fantastica vista sul giardino e sulle montagne circostanti. Il seminterrato ospita un ampio garage con quattro posti auto, un ripostiglio, una lavanderia e ulteriore spazio di stoccaggio. I servizi includono riscaldamento centralizzato, aria condizionata e un accogliente camino. La proprietà vanta un'architettura moderna e materiali di alta qualità. La sua posizione è ideale per gli amanti della natura che cercano pace e privacy, pur essendo vicini a negozi, ristoranti e altri servizi. L'ampio giardino offre una varietà di utilizzi ed è perfetto per rilassarsi all'aperto. Con circa 501 m² di superficie abitabile, la casa offre ampio spazio per una famiglia numerosa o la possibilità di creare una camera per gli ospiti o un ufficio. Le stanze sono spaziose, luminose e rifinite con materiali e infissi di alta qualità. La proprietà è ben collegata e facilmente raggiungibile sia in auto che con i mezzi pubblici. Questa è un'opportunità unica per acquisire una proprietà esclusiva in una posizione molto ricercata. Prenota una visita oggi stesso e scopri di persona questa proprietà eccezionale.

Codice oggetto: ES233744563 - 07340 Alaró - Mitte

Dettagli dei servizi

Luft-Wasser-Wärmepumpe

Klimatisierung: warm/kalt

Zentralheizung

4 Stellplätze

Kamin

Terrasse

Sommerküche

Swimmingpool

Codice oggetto: ES233744563 - 07340 Alaró - Mitte

Tutto sulla posizione

Alaró, ein malerisches Dorf im Herzen Mallorcas, besticht durch seine charmante Atmosphäre und historische Bedeutung. Umgeben von atemberaubenden Landschaften und majestätischen Bergen, bietet Alaró eine perfekte Mischung aus Natur und Kultur. Ein absolutes Highlight ist das Castell d'Alaró, eine beeindruckende Burgruine auf einem Berggipfel, die einen atemberaubenden Panoramablick über die Insel bietet. Der Aufstieg ist eine beliebte Wanderroute, die Naturfreunde und Geschichtsliebhaber gleichermaßen begeistert.

Die Pfarrkirche Sant Bartomeu, ein prächtiges Beispiel gotischer Architektur, dominiert das Zentrum des Dorfes. Umgeben von gemütlichen Cafés und Restaurants, lädt der Hauptplatz Placa de la Vila zum Verweilen ein.

Für Naturliebhaber ist die Serra de Tramuntana ein Paradies, ideal für Wanderungen und Radtouren. Die Region ist bekannt für ihre malerischen Olivenhaine und Weingüter, die erstklassige lokale Produkte anbieten.

Das lebendige Dorfleben, gepaart mit der Nähe zu Palma und den Stränden der Insel, macht Alaró zu einem begehrten Wohnort. Entdecken Sie die Schönheit und den Charme dieses einzigartigen Dorfes – ein ideales Investment für Immobilienkäufer auf der Suche nach Authentizität und Ruhe.

Codice oggetto: ES233744563 - 07340 Alaró - Mitte

Ulteriori informazioni

Grundsätzlich empfehlen wir, die baurechtliche Situation durch einen Fachanwalt prüfen zu lassen. Alle Angaben basieren ausschließlich auf den Informationen des Eigentümers bzw. Auftraggeber. Wir übernehmen keine Gewähr für die Vollständigkeit, Richtigkeit und Aktualität der Angaben. Die Courtage geht zu Lasten des Verkäufers. Die beim Kauf anfallenden Steuern, die Notar- und die Grundbuchkosten sind vom Käufer zu tragen.

Codice oggetto: ES233744563 - 07340 Alaró - Mitte

Partner di contatto

Per ulteriori informazioni, si prega di contattare la persona di riferimento:

Florian Waetzoldt

Placa Hostals 11, 07320 Santa Maria del Camí

Tel.: +34 871 - 201 945

E-Mail: santamaria@von-poll.com

Alla clausola di esclusione di responsabilità di von Poll Immobilien GmbH

www.von-poll.com