

Alaró - Mitte

# Proprietà esclusiva in una zona ricercata di Alaró

Codice oggetto: ES233744563



PREZZO D'ACQUISTO: 8.495.000 EUR • SUPERFICIE NETTA: ca. 501,33 m<sup>2</sup> • VANI: 5 • SUPERFICIE DEL TERRENO: 16.000 m<sup>2</sup>

**Codice oggetto: ES233744563 - 07340 Alaró - Mitte**

- A colpo d'occhio**
- La proprietà**
- Dati energetici**
- Planimetrie**
- Una prima impressione**
- Dettagli dei servizi**
- Tutto sulla posizione**
- Ulteriori informazioni**
- Partner di contatto**

**Codice oggetto: ES233744563 - 07340 Alaró - Mitte**

## A colpo d'occhio

Codice oggetto	ES233744563
Superficie netta	ca. 501,33 m <sup>2</sup>
Vani	5
Camere da letto	4
Bagni	4
Anno di costruzione	2025
Garage/Posto auto	1 x Garage

Prezzo d'acquisto	8.495.000 EUR
Casa	Masseria
Caratteristiche	Terrazza, Piscina, Caminetto, Cucina componibile

Codice oggetto: ES233744563 - 07340 Alaró - Mitte

## Dati energetici

Tipologia di riscaldamento	a pavimento	Classe di efficienza energetica	A
Riscaldamento	Pompa di calore idraulica/pneumatica	Anno di costruzione secondo il certificato energetico	2025
Certificazione energetica valido fino a	04.07.2033		
Fonte di alimentazione	Pompa di calore idraulica/pneumatica		
Classe Energetica	Al momento della creazione del documento la certificazione energetica non era ancora disponibile.		

Codice oggetto: ES233744563 - 07340 Alaró - Mitte

## La proprietà



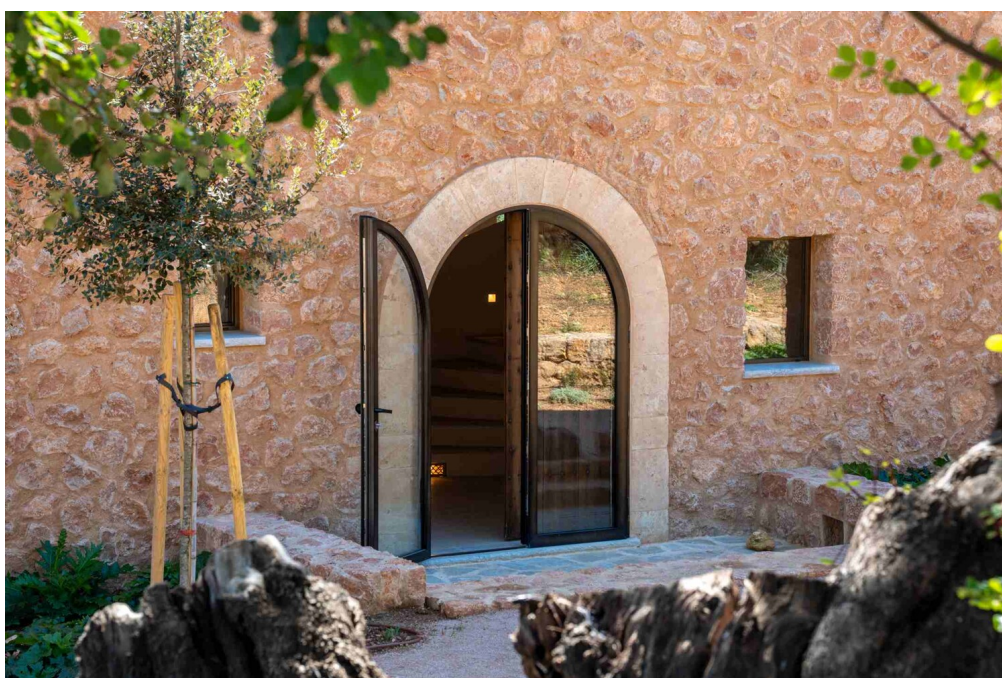
Codice oggetto: ES233744563 - 07340 Alaró - Mitte

## La proprietà



Codice oggetto: ES233744563 - 07340 Alaró - Mitte

## La proprietà



Codice oggetto: ES233744563 - 07340 Alaró - Mitte

## La proprietà



Codice oggetto: ES233744563 - 07340 Alaró - Mitte

## La proprietà



Codice oggetto: ES233744563 - 07340 Alaró - Mitte

## La proprietà



Codice oggetto: ES233744563 - 07340 Alaró - Mitte

## La proprietà



Codice oggetto: ES233744563 - 07340 Alaró - Mitte

## La proprietà



Codice oggetto: ES233744563 - 07340 Alaró - Mitte

## La proprietà



Codice oggetto: ES233744563 - 07340 Alaró - Mitte

## La proprietà



Codice oggetto: ES233744563 - 07340 Alaró - Mitte

## La proprietà



Codice oggetto: ES233744563 - 07340 Alaró - Mitte

## La proprietà



Codice oggetto: ES233744563 - 07340 Alaró - Mitte

## La proprietà



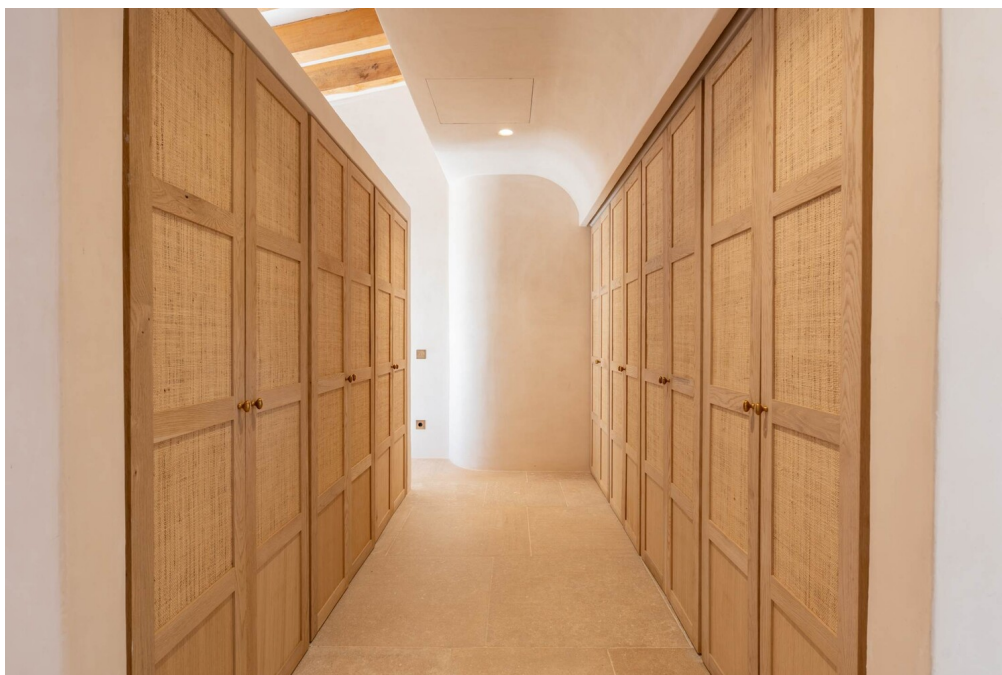
Codice oggetto: ES233744563 - 07340 Alaró - Mitte

## La proprietà



Codice oggetto: ES233744563 - 07340 Alaró - Mitte

## La proprietà



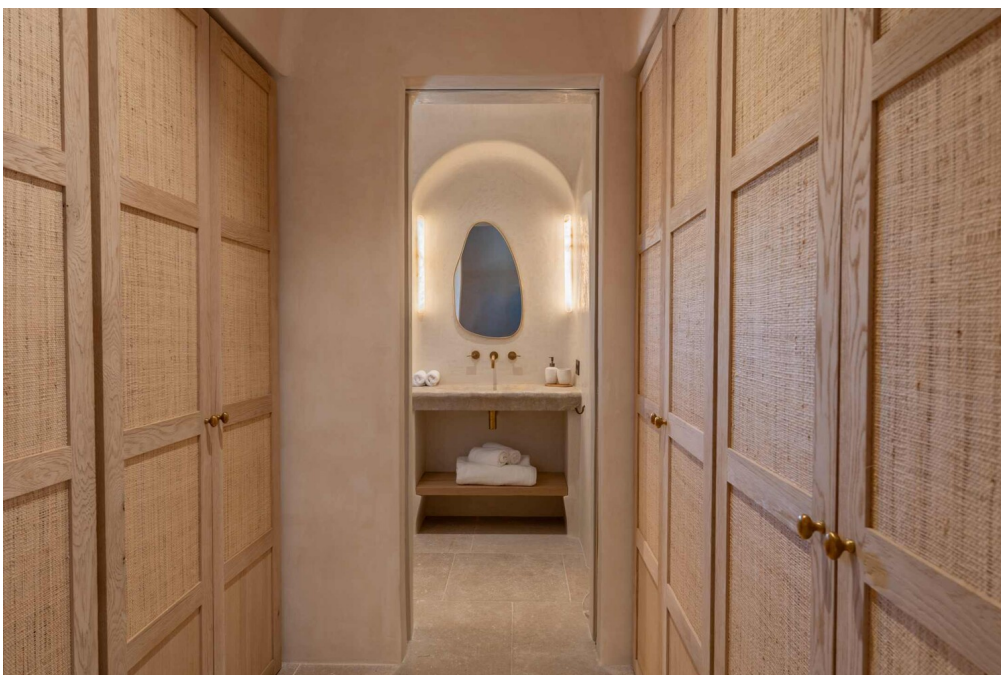
Codice oggetto: ES233744563 - 07340 Alaró - Mitte

## La proprietà



Codice oggetto: ES233744563 - 07340 Alaró - Mitte

## La proprietà



Codice oggetto: ES233744563 - 07340 Alaró - Mitte

## La proprietà



Codice oggetto: ES233744563 - 07340 Alaró - Mitte

## La proprietà



Codice oggetto: ES233744563 - 07340 Alaró - Mitte

## La proprietà



Codice oggetto: ES233744563 - 07340 Alaró - Mitte

## La proprietà



Codice oggetto: ES233744563 - 07340 Alaró - Mitte

## La proprietà



Codice oggetto: ES233744563 - 07340 Alaró - Mitte

## La proprietà



Codice oggetto: ES233744563 - 07340 Alaró - Mitte

## La proprietà



Codice oggetto: ES233744563 - 07340 Alaró - Mitte

## La proprietà



Codice oggetto: ES233744563 - 07340 Alaró - Mitte

## La proprietà



Codice oggetto: ES233744563 - 07340 Alaró - Mitte

## La proprietà



Codice oggetto: ES233744563 - 07340 Alaró - Mitte

## La proprietà



Codice oggetto: ES233744563 - 07340 Alaró - Mitte

## La proprietà



Codice oggetto: ES233744563 - 07340 Alaró - Mitte

## La proprietà



Codice oggetto: ES233744563 - 07340 Alaró - Mitte

## La proprietà



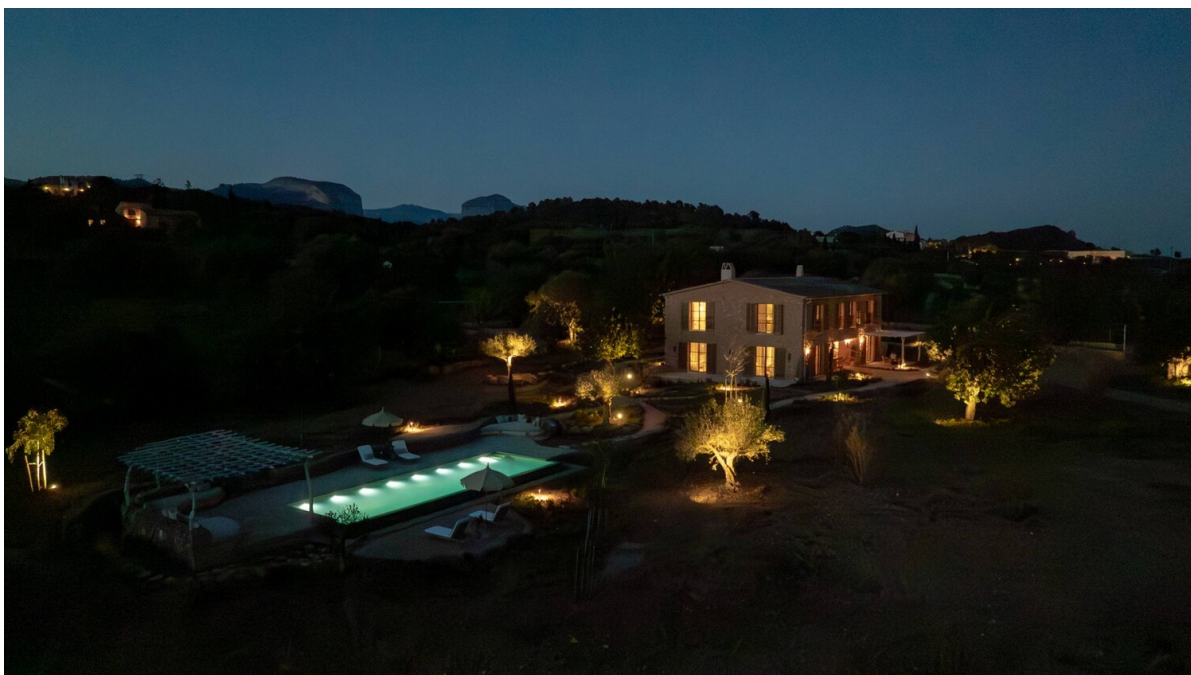
Codice oggetto: ES233744563 - 07340 Alaró - Mitte

## La proprietà



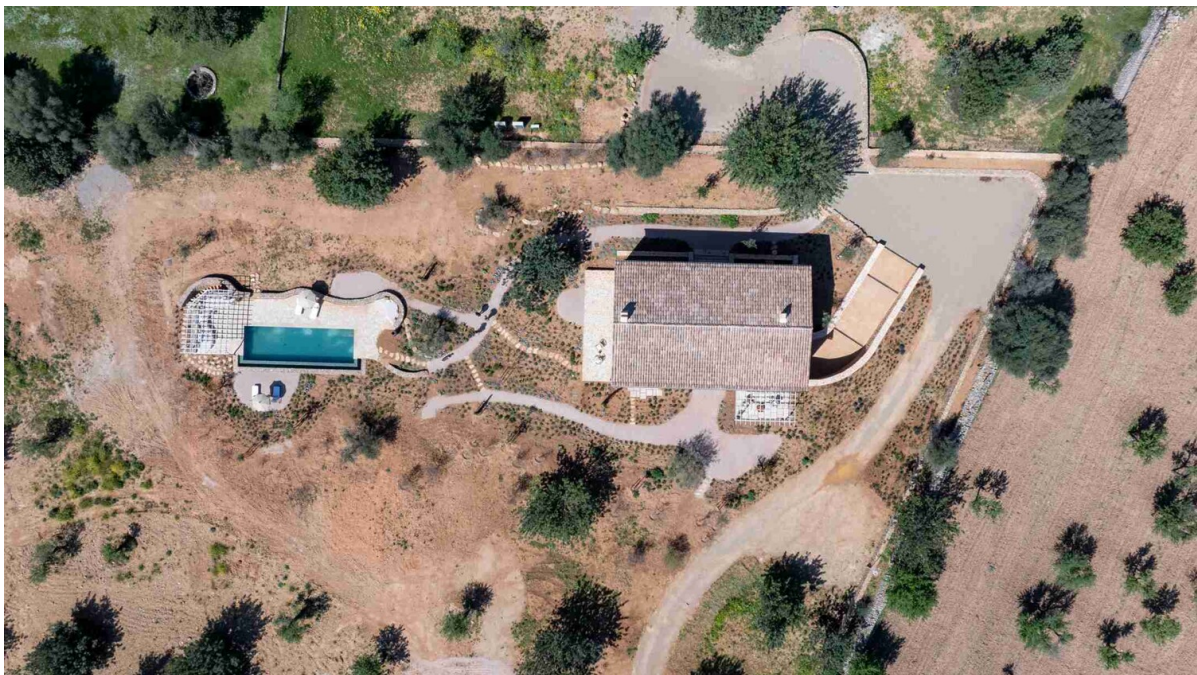
Codice oggetto: ES233744563 - 07340 Alaró - Mitte

## La proprietà



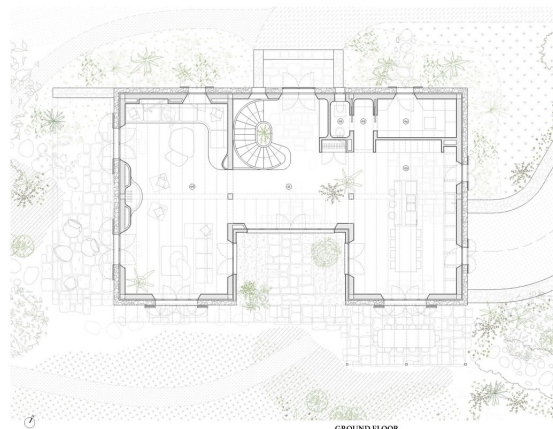
Codice oggetto: ES233744563 - 07340 Alaró - Mitte

## La proprietà

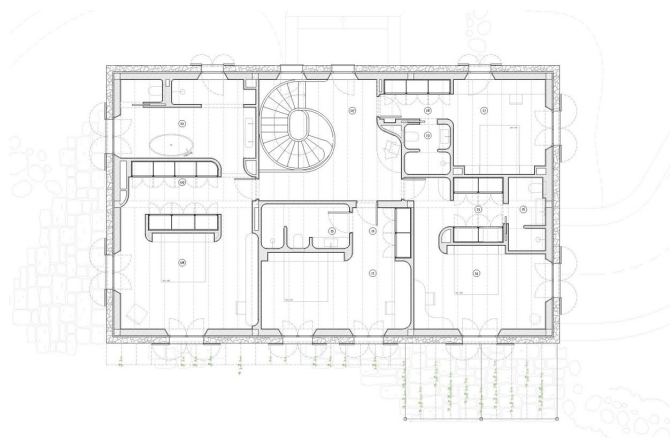


Codice oggetto: ES233744563 - 07340 Alaró - Mitte

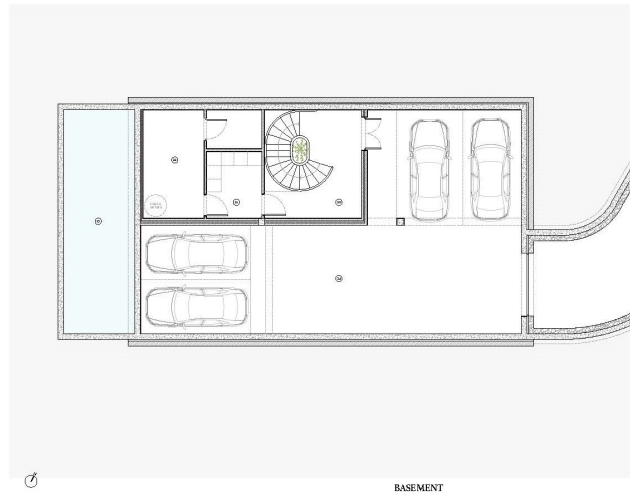
## Planimetrie



INTERIOR AREAS  
GROUND FLOOR  
01 ENTRANCE HALL  
02 POWER ROOM  
03 HALLWAY  
04 PATIO  
05 KITCHEN DINING  
06 LIVING ROOM CHILL OUT AREA



FIRST FLOOR  
07 HALLWAY 01  
08 MASTER BEDROOM  
09 MASTER DRESSING  
10 MASTER BATHROOM  
11 BEDROOM 01  
12 DRESSING 01  
13 BATHROOM 01  
14 BEDROOM 02  
15 DRESSING 02  
16 BATHROOM 02  
17 BEDROOM 03  
18 DRESSING 03  
19 BATHROOM 03

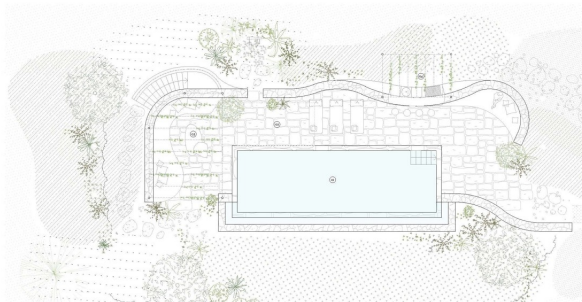


**BASEMENT**  
 21 STAIRS  
 22 LAUNDRY  
 23 MACHINERY  
 24 RADI WATER DEPOSIT  
 24 GARAGE

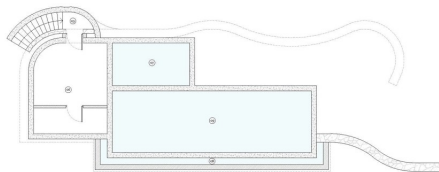
BASEMENT

II. EXTERIOR / SWIMMING POOL AREA

GROUND FLOOR



BASEMENT



**EXTERIOR AREAS**

**GROUND FLOOR**

25 SWIMMING POOL

26 TERRACE

27 TERRACE

28 OUTDOOR KITCHEN

**BASEMENT**

29 STAIRS

30 MACHINERY

31 RADI WATER DEPOSIT

32 SWIMMING POOL DEPOSIT

33 SWIMMING POOL

Questa pianta non è in scala. I documenti ci sono stati dati dal cliente. Per questo motivo, non possiamo garantire la precisione delle informazioni.

**Codice oggetto: ES233744563 - 07340 Alaró - Mitte**

## Una prima impressione

Su un terreno di circa 16.000 m<sup>2</sup>, in una splendida e pittoresca posizione con vista sul castello e sul Puig de Alaró, questa imponente proprietà è in fase di costruzione, progettata e approvata secondo le normative edilizie tradizionali. La superficie abitabile totale è di ben 678 m<sup>2</sup>, distribuita su due piani e un seminterrato. Il piano terra comprende un soggiorno che può essere utilizzato anche come home cinema, un bagno per gli ospiti, una cucina di alta qualità completamente attrezzata e un luminoso e spazioso soggiorno e sala da pranzo. Inoltre, il piano terra offre accesso diretto a un'ampia terrazza coperta e a una terrazza aperta con una splendida piscina e una fantastica zona relax. Il primo piano comprende tre ampie camere da letto, ciascuna con bagno privato e cabina armadio. La camera da letto principale è eccezionalmente spaziosa e comprende un bagno privato e un'ampia cabina armadio. C'è anche un altro soggiorno, che potrebbe essere utilizzato in alternativa come biblioteca o ufficio, e da cui si accede a un balcone. Qui si può godere di una fantastica vista sul giardino e sulle montagne circostanti. Il seminterrato ospita un ampio garage con quattro posti auto, un ripostiglio, una lavanderia e ulteriore spazio di stoccaggio. I servizi includono riscaldamento centralizzato, aria condizionata e un accogliente camino. La proprietà vanta un'architettura moderna e materiali di alta qualità. La sua posizione è ideale per gli amanti della natura che cercano pace e privacy, pur essendo vicini a negozi, ristoranti e altri servizi. L'ampio giardino offre una varietà di utilizzi ed è perfetto per rilassarsi all'aperto. Con circa 501 m<sup>2</sup> di superficie abitabile, la casa offre ampio spazio per una famiglia numerosa o la possibilità di creare una camera per gli ospiti o un ufficio. Le stanze sono spaziose, luminose e rifinite con materiali e infissi di alta qualità. La proprietà è ben collegata e facilmente raggiungibile sia in auto che con i mezzi pubblici. Questa è un'opportunità unica per acquisire una proprietà esclusiva in una posizione molto ricercata. Prenota una visita oggi stesso e scopri di persona questa proprietà eccezionale.

**Codice oggetto: ES233744563 - 07340 Alaró - Mitte**

## **Dettagli dei servizi**

**Luft-Wasser-Wärmepumpe**

**Klimatisierung: warm/kalt**

**Zentralheizung**

**4 Stellplätze**

**Kamin**

**Terrasse**

**Sommerküche**

**Swimmingpool**

**Codice oggetto: ES233744563 - 07340 Alaró - Mitte**

## **Tutto sulla posizione**

**Alaró, ein malerisches Dorf im Herzen Mallorcas, besticht durch seine charmante Atmosphäre und historische Bedeutung. Umgeben von atemberaubenden Landschaften und majestätischen Bergen, bietet Alaró eine perfekte Mischung aus Natur und Kultur. Ein absolutes Highlight ist das Castell d'Alaró, eine beeindruckende Burgruine auf einem Berggipfel, die einen atemberaubenden Panoramablick über die Insel bietet. Der Aufstieg ist eine beliebte Wanderroute, die Naturfreunde und Geschichtsliebhaber gleichermaßen begeistert.**

**Die Pfarrkirche Sant Bartomeu, ein prächtiges Beispiel gotischer Architektur, dominiert das Zentrum des Dorfes. Umgeben von gemütlichen Cafés und Restaurants, lädt der Hauptplatz Placa de la Vila zum Verweilen ein.**

**Für Naturliebhaber ist die Serra de Tramuntana ein Paradies, ideal für Wanderungen und Radtouren. Die Region ist bekannt für ihre malerischen Olivenhaine und Weingüter, die erstklassige lokale Produkte anbieten.**

**Das lebendige Dorfleben, gepaart mit der Nähe zu Palma und den Stränden der Insel, macht Alaró zu einem begehrten Wohnort. Entdecken Sie die Schönheit und den Charme dieses einzigartigen Dorfes – ein ideales Investment für Immobilienkäufer auf der Suche nach Authentizität und Ruhe.**

**Codice oggetto: ES233744563 - 07340 Alaró - Mitte**

## **Ulteriori informazioni**

**Grundsätzlich empfehlen wir, die baurechtliche Situation durch einen Fachanwalt prüfen zu lassen. Alle Angaben basieren ausschließlich auf den Informationen des Eigentümers bzw. Auftraggeber. Wir übernehmen keine Gewähr für die Vollständigkeit, Richtigkeit und Aktualität der Angaben. Die Courtage geht zu Lasten des Verkäufers. Die beim Kauf anfallenden Steuern, die Notar- und die Grundbuchkosten sind vom Käufer zu tragen.**

**Codice oggetto: ES233744563 - 07340 Alaró - Mitte**

## **Partner di contatto**

**Per ulteriori informazioni, si prega di contattare la persona di riferimento:**

**Florian Waetzoldt**

---

**Placa Hostals 11, 07320 Santa Maria del Camí**

**Tel.: +34 871 - 201 945**

**E-Mail: [santamaria@von-poll.com](mailto:santamaria@von-poll.com)**

*Alla clausola di esclusione di responsabilità di von Poll Immobilien GmbH*

---

**[www.von-poll.com](http://www.von-poll.com)**