

Llubí - Mitte

Casa a schiera recentemente ristrutturata con piscina e vista panoramica mozzafiato a Llubí, Maiorca.

Codice oggetto: ES233744488



PREZZO D'ACQUISTO: 1.250.000 EUR • SUPERFICIE NETTA: ca. 218 m² • VANI: 4 • SUPERFICIE DEL TERRENO: 257 m²

Codice oggetto: ES233744488 - 07430 Llubí - Mitte

- A colpo d'occhio**
- La proprietà**
- Dati energetici**
- Planimetrie**
- Una prima impressione**
- Dettagli dei servizi**
- Tutto sulla posizione**
- Ulteriori informazioni**
- Partner di contatto**

Codice oggetto: ES233744488 - 07430 Llubí - Mitte

A colpo d'occhio

Codice oggetto	ES233744488	Prezzo d'acquisto	1.250.000 EUR
Superficie netta	ca. 218 m²	Casa	Casa di città
Vani	4	Stato dell'immobile	completamente ristrutturato
Camere da letto	3	Caratteristiche	Terrazza, Piscina, Caminetto
Bagni	4		
Anno di costruzione	1900		
Garage/Posto auto	1 x Garage		

Codice oggetto: ES233744488 - 07430 Llubí - Mitte

Dati energetici

Tipologia di riscaldamento	a pavimento	Classe di efficienza energetica	C
Certificazione energetica valido fino a	02.02.2032	Anno di costruzione secondo il certificato energetico	1900
Fonte di alimentazione	Pompa di calore idraulica/pneumatica		
Classe Energetica	Al momento della creazione del documento la certificazione energetica non era ancora disponibile.		

Codice oggetto: ES233744488 - 07430 Llubí - Mitte

La proprietà



Codice oggetto: ES233744488 - 07430 Llubí - Mitte

La proprietà



Codice oggetto: ES233744488 - 07430 Llubí - Mitte

La proprietà



Codice oggetto: ES233744488 - 07430 Llubí - Mitte

La proprietà



Codice oggetto: ES233744488 - 07430 Llubí - Mitte

La proprietà



Codice oggetto: ES233744488 - 07430 Llubí - Mitte

La proprietà



Codice oggetto: ES233744488 - 07430 Llubí - Mitte

La proprietà



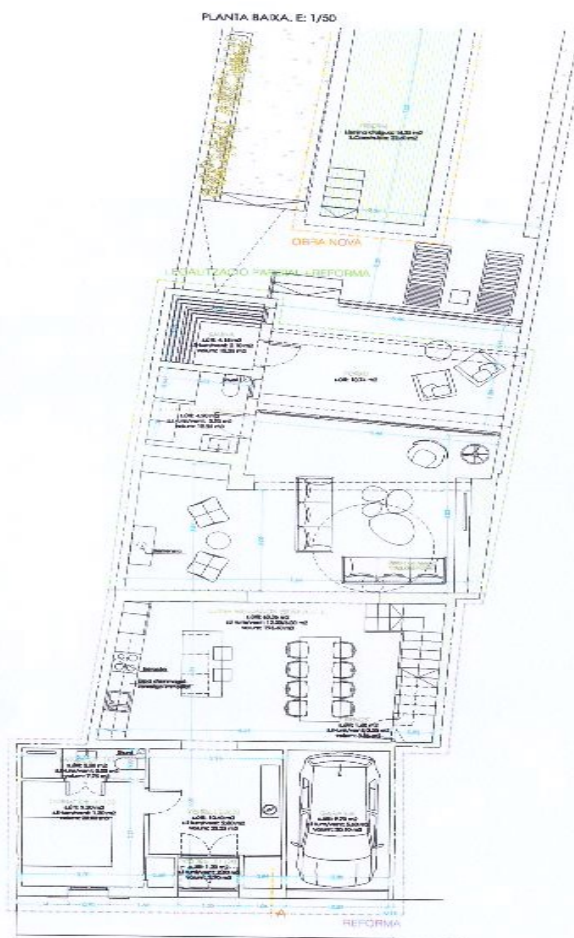
Codice oggetto: ES233744488 - 07430 Llubí - Mitte

La proprietà



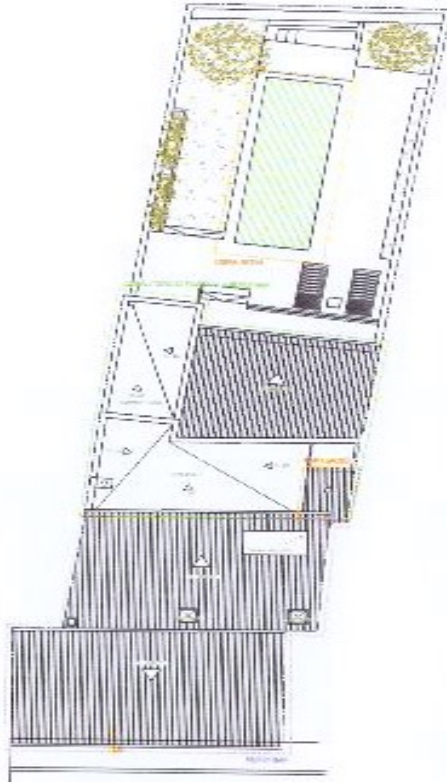
Codice oggetto: ES233744488 - 07430 Llubí - Mitte

Planimetrie





PLANTA DE COBERTA. E: 1/100



Questa pianta non è in scala. I documenti ci sono stati dati dal cliente. Per questo motivo, non possiamo garantire la precisione delle informazioni.

Codice oggetto: ES233744488 - 07430 Llubí - Mitte

Una prima impressione

La proprietà vanta una vista spettacolare sulla Sierra de Tramuntana. L'ampia e completa ristrutturazione, appena completata, ha incluso un isolamento meticoloso, l'utilizzo di materiali di alta qualità e una gamma completa di infissi e accessori. La zona giorno open space si fonde armoniosamente con la terrazza coperta (11 m²) con la piscina adiacente (7 x 2,5 m) e il giardino. Un'ulteriore terrazza (21 m²) si estende dalla camera da letto posteriore al piano superiore. La casa, con circa 207 m² di superficie abitabile (incluso un garage di 11 m²), comprende una zona soggiorno/pranzo con cucina a vista al piano terra, una camera matrimoniale con bagno privato, un secondo bagno, un ripostiglio (con predisposizione per sauna) e un garage singolo. Il piano superiore ospita due camere matrimoniali, ciascuna con bagno privato. L'immobile è dotato di stanze parzialmente arredate, pavimenti in ceramica e parquet, camino, armadi a muro, docce e vasca da bagno, doppi vetri, domotica, riscaldamento a pavimento, aria condizionata (caldo/freddo), pompa di calore, impianto fotovoltaico, addolcitore d'acqua, TV satellitare, doccia esterna e irrigazione automatica del giardino.

Codice oggetto: ES233744488 - 07430 Llubí - Mitte

Dettagli dei servizi

- **Wärmepumpe**
- **Photovoltaik-Anlage**
- **Fußbodenheizung**
- **Klimaanlage (kalt/warm)**
- **Wasserenthärter**
- **Smart-home-Technologie**
- **Terrasse**
- **Swimmingpool**
- **Garage**
- **Automatische Gartenbewässerung**

Codice oggetto: ES233744488 - 07430 Llubí - Mitte

Tutto sulla posizione

Llubí ist eine Ortschaft im Zentrum Mallorcas. Es ist 38 km von Palma und 17 km von der Bucht von Alcudia entfernt. In der Nähe befinden sich die Dörfer Muro, Santa Margalida und die Hauptstadt des Zentralgebiets, Inca. Bis Anfang des 19. Jahrhunderts war Llubí ein kleines Dorf, das zur Nachbargemeinde Muro gehörte. In der Vergangenheit basierte die Wirtschaft auf der Landwirtschaft, wobei die Produktion von Kapern hervorstach. Heute ist die Stadt von Feldern umgeben, auf denen Mandel-, Johannisbrot- und Feigenbäume wachsen. Die Restaurants, Bars und Geschäfte von Llubí sind über den ganzen Ort verstreut, vor allem entlang der Straße, die den Ort durchquert. Palma ist in 30 Minuten erreichbar, die Strände im Norden, wie Can Picafort, sind nur 20 Minuten entfernt. Zudem bietet der Ort eine Bahnbindung nach Palma.

Codice oggetto: ES233744488 - 07430 Llubí - Mitte

Ulteriori informazioni

Grundsätzlich empfehlen wir, die baurechtliche Situation durch einen Fachanwalt prüfen zu lassen. Alle Angaben basieren ausschließlich auf den Informationen des Eigentümers bzw. Auftraggeber. Wir übernehmen keine Gewähr für die Vollständigkeit, Richtigkeit und Aktualität der Angaben. Die Courtage geht zu Lasten des Verkäufers. Die beim Kauf anfallenden Steuern, die Notar- und die Grundbuchkosten sind vom Käufer zu tragen.

Codice oggetto: ES233744488 - 07430 Llubí - Mitte

Partner di contatto

Per ulteriori informazioni, si prega di contattare la persona di riferimento:

Florian Waetzoldt

Placa Hostals 11, 07320 Santa Maria del Camí

Tel.: +34 871 - 201 945

E-Mail: santamaria@von-poll.com

Alla clausola di esclusione di responsabilità di von Poll Immobilien GmbH

www.von-poll.com