

**Moscari - Mitte**

# **Ampio appezzamento di terreno nelle immediate vicinanze di Moscari-Selva.**

**Codice oggetto: ES233744449**



**PREZZO D'ACQUISTO: 595.000 EUR • SUPERFICIE DEL TERRENO: 17.300 m<sup>2</sup>**

**Codice oggetto: ES233744449 - 07313 Moscarí - Mitte**

- **A colpo d'occhio**
- **La proprietà**
- **Planimetrie**
- **Una prima impressione**
- **Tutto sulla posizione**
- **Ulteriori informazioni**
- **Partner di contatto**

**Codice oggetto: ES233744449 - 07313 Moscarí - Mitte**

## **A colpo d'occhio**

**Codice oggetto**      **ES233744449**

**Prezzo d'acquisto**      **595.000 EUR**

**Tipo di oggetto**      **Trama**

Codice oggetto: ES233744449 - 07313 Moscarí - Mitte

## La proprietà



Codice oggetto: ES233744449 - 07313 Moscarí - Mitte

## La proprietà



Codice oggetto: ES233744449 - 07313 Moscarí - Mitte

## La proprietà



Codice oggetto: ES233744449 - 07313 Moscarí - Mitte

## La proprietà



Codice oggetto: ES233744449 - 07313 Moscarí - Mitte

## La proprietà



Codice oggetto: ES233744449 - 07313 Moscarí - Mitte

## La proprietà



Codice oggetto: ES233744449 - 07313 Moscarí - Mitte

## La proprietà



Codice oggetto: ES233744449 - 07313 Moscarí - Mitte

## La proprietà



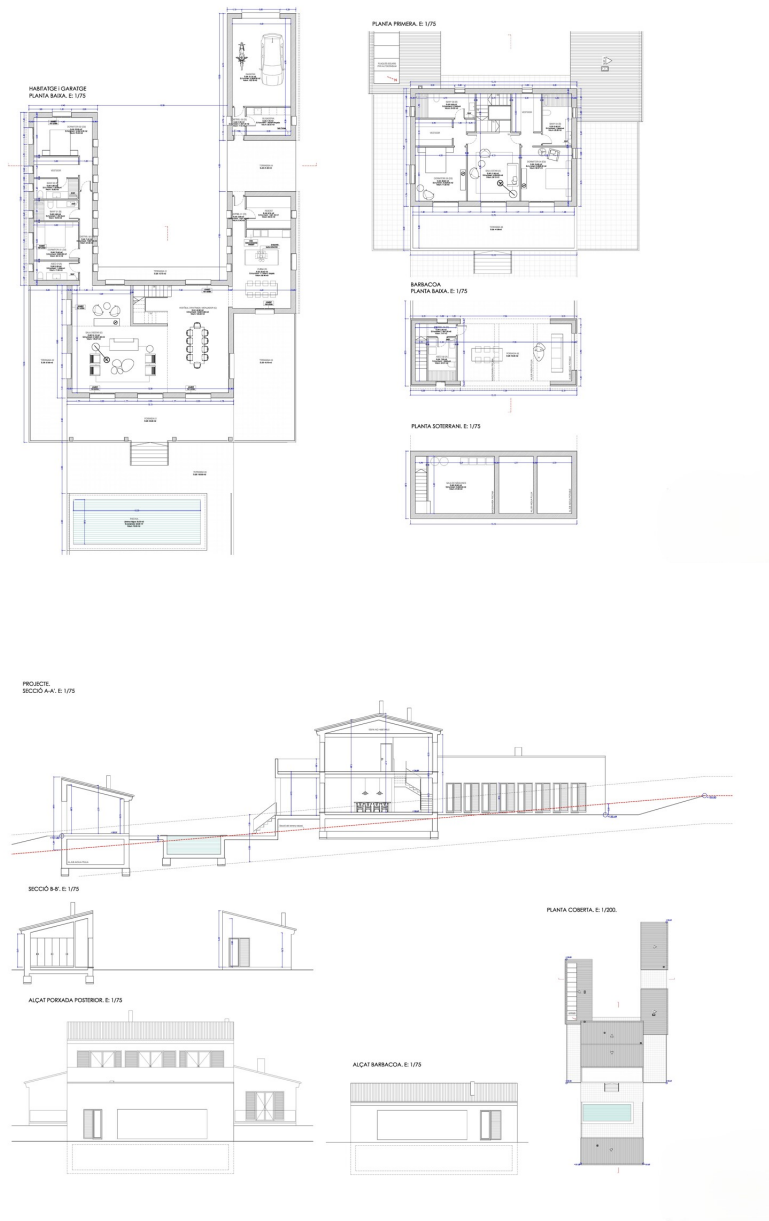
**Codice oggetto: ES233744449 - 07313 Moscarí - Mitte**

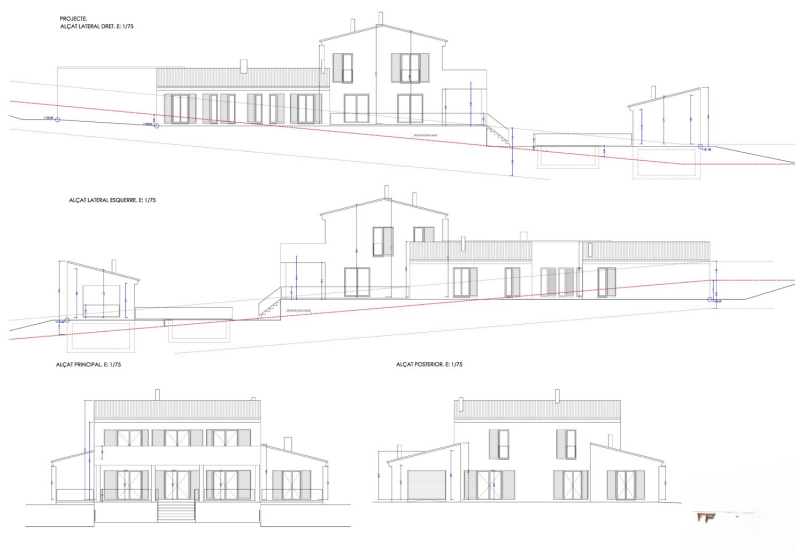
## La proprietà



Codice oggetto: ES233744449 - 07313 Moscarí - Mitte

## Planimetrie





Questa pianta non è in scala. I documenti ci sono stati dati dal cliente. Per questo motivo, non possiamo garantire la precisione delle informazioni.

**Codice oggetto: ES233744449 - 07313 Moscarí - Mitte**

## Una prima impressione

Questo splendido terreno di proprietà si trova vicino a Moscarí, un incantevole villaggio nel cuore di Maiorca. Con una superficie di ben 17.300 m<sup>2</sup>, questa proprietà in leggera pendenza offre viste mozzafiato che entusiasmeranno qualsiasi amante della natura. Da questo punto di osservazione privilegiato, potrete godere di un panorama magico che abbraccia la baia di Alcudia, il pittoresco villaggio di Campanet, l'incantevole villaggio di Moscarí e la lontana sagoma delle montagne della Tramuntana. È il luogo ideale per realizzare il vostro sogno di un idilliaco rifugio maiorchino. Mandorli, fichi e carrubi prosperano nella proprietà, creando un'atmosfera pittoresca e offrendo il potenziale per uno stile di vita sostenibile. L'elettricità è disponibile direttamente al confine della proprietà e un pozzo può essere perforato per l'approvvigionamento idrico. Il terreno viene offerto con licenza per costruire la finca dei vostri sogni. Saremo lieti di assistervi nella selezione dei contatti giusti per realizzare il vostro progetto. Le immagini allegate servono come illustrazioni concettuali e come fonte di ispirazione per la vostra visione architettonica unica. Questa proprietà vi offre la rara opportunità di progettare la casa dei vostri sogni interamente secondo i vostri desideri e le vostre esigenze. Che tu stia pensando a una tradizionale tenuta di campagna maiorchina o a una villa moderna, la posizione e la vista di questo terreno offrono uno sfondo impareggiabile per il tuo progetto. Se stai cercando un terreno esclusivo in una posizione mozzafiato per coltivare il tuo santuario personale a Maiorca, allora questo terreno di Moscarí è la scelta ideale. Con i suoi panorami mozzafiato, la vegetazione lussureggiante e la libertà di realizzare la casa dei tuoi sogni, questo terreno offre un'opportunità eccezionale e inestimabile per creare il tuo paradiso personale a Maiorca.

**Codice oggetto: ES233744449 - 07313 Moscarí - Mitte**

## **Tutto sulla posizione**

Moscari, ein malerisches Dorf im nördlichen Mallorca mit ca. 300 Einwohnern, liegt etwa 40 km von Palma und dem Flughafen entfernt. Das Dorf besticht durch seine authentische, ruhige Atmosphäre und die Pfarrkirche Sant Llorenç aus dem 13. Jahrhundert. Umgeben von der atemberaubenden Landschaft der Serra de Tramuntana, die von der UNESCO als Welterbe anerkannt ist, bietet Moscarí zahlreiche Möglichkeiten für Wanderungen und Radtouren. Die idyllische Umgebung ist geprägt von Olivenhainen, Mandelbäumen und Weinbergen. Die Umgebung bietet zahlreiche Möglichkeiten für Outdoor-Aktivitäten wie Wandern, Radfahren und Reiten. Die Nachbardörfer Selva und Caimari sind ebenfalls einen Besuch wert und bieten weitere Einblicke in das traditionelle Leben auf Mallorca. Die Strände sind in weniger als einer Stunde erreichbar, was Moscarí zu einem attraktiven Ausgangspunkt sowohl für Erkundungen als auch für entspannte Tage am Meer macht. Das Dorf hat es geschafft, seine Authentizität zu bewahren, was es zu einem begehrten Ort für diejenigen macht, die dem hektischen Alltag entfliehen möchten. Die malerische Umgebung von Moscarí bietet eine perfekte Mischung aus Ruhe und Natur, ohne auf die Annehmlichkeiten und die Nähe zur Hauptstadt Palma verzichten zu müssen. Diese Kombination macht Moscarí zu einem attraktiven Ort sowohl für dauerhaften Wohnsitz als auch für einen zweiten Wohnsitz auf der sonnigen Insel Mallorca, abseits der touristischen Hotspots.

**Codice oggetto: ES233744449 - 07313 Moscarí - Mitte**

## **Ulteriori informazioni**

**Grundsätzlich empfehlen wir, die baurechtliche Situation durch einen Fachanwalt prüfen zu lassen. Alle Angaben basieren ausschließlich auf den Informationen des Eigentümers bzw. Auftraggeber. Wir übernehmen keine Gewähr für die Vollständigkeit, Richtigkeit und Aktualität der Angaben. Die Courtage geht zu Lasten des Verkäufers. Die beim Kauf anfallenden Steuern, die Notar- und die Grundbuchkosten sind vom Käufer zu tragen.**

**Codice oggetto: ES233744449 - 07313 Moscarí - Mitte**

## **Partner di contatto**

**Per ulteriori informazioni, si prega di contattare la persona di riferimento:**

**Florian Waetzoldt**

---

**Placa Hostals 11, 07320 Santa Maria del Camí**

**Tel.: +34 871 - 201 945**

**E-Mail: [santamaria@von-poll.com](mailto:santamaria@von-poll.com)**

*Alla clausola di esclusione di responsabilità di von Poll Immobilien GmbH*

---

**[www.von-poll.com](http://www.von-poll.com)**