

Biniamar - Mitte

Moderna casa di paese con piscina a Biniamar

Codice oggetto: ES233744300



PREZZO D'ACQUISTO: 690.000 EUR • SUPERFICIE NETTA: ca. 158 m² • VANI: 4 • SUPERFICIE DEL TERRENO: 155 m²

Codice oggetto: ES233744300 - 07369 Biniamar - Mitte

- A colpo d'occhio
- La proprietà
- Dati energetici
- Planimetrie
- Una prima impressione
- Dettagli dei servizi
- Tutto sulla posizione
- Ulteriori informazioni
- Partner di contatto

Codice oggetto: ES233744300 - 07369 Biniamar - Mitte

A colpo d'occhio

Codice oggetto	ES233744300	Prezzo d'acquisto	690.000 EUR
Superficie netta	ca. 158 m ²	Casa	Villa a schiera
Vani	4	Stato dell'immobile	Prima occupazione
Camere da letto	3	Caratteristiche	Terrazza, Piscina
Bagni	3		
Anno di costruzione	2024		
Garage/Posto auto	2 x Parcheggio interrato		

Codice oggetto: ES233744300 - 07369 Biniamar - Mitte

Dati energetici

Tipologia di riscaldamento	a pavimento	Classe di efficienza energetica	C
Classe Energetica	Al momento della creazione del documento la certificazione energetica non era ancora disponibile.	Anno di costruzione secondo il certificato energetico	2024

Codice oggetto: ES233744300 - 07369 Biniamar - Mitte

La proprietà



Codice oggetto: ES233744300 - 07369 Biniamar - Mitte

La proprietà



Codice oggetto: ES233744300 - 07369 Biniamar - Mitte

La proprietà



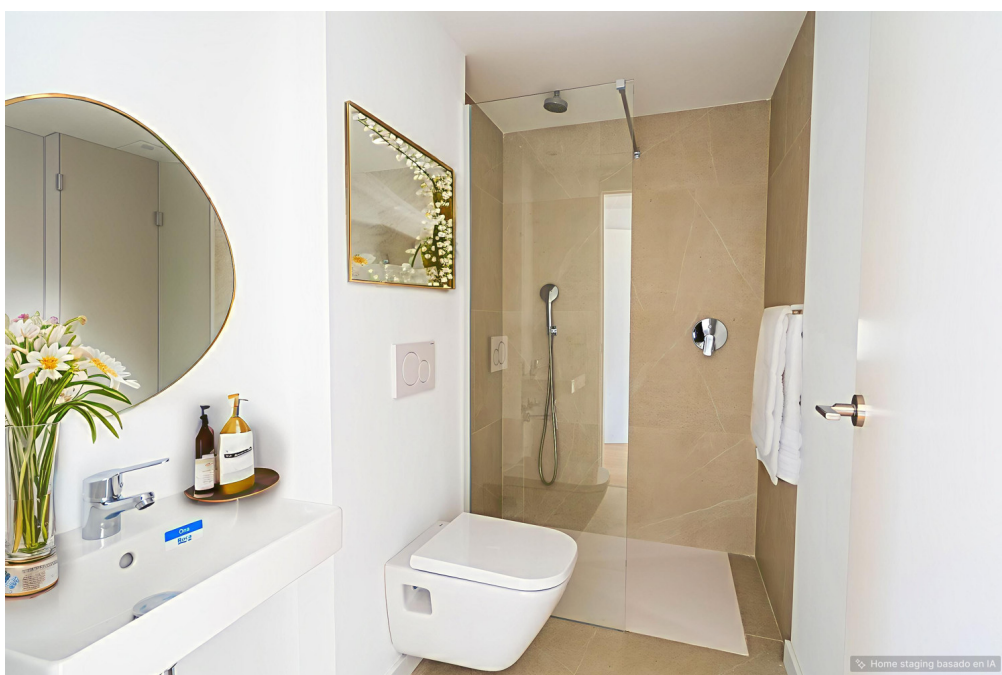
Codice oggetto: ES233744300 - 07369 Biniamar - Mitte

La proprietà



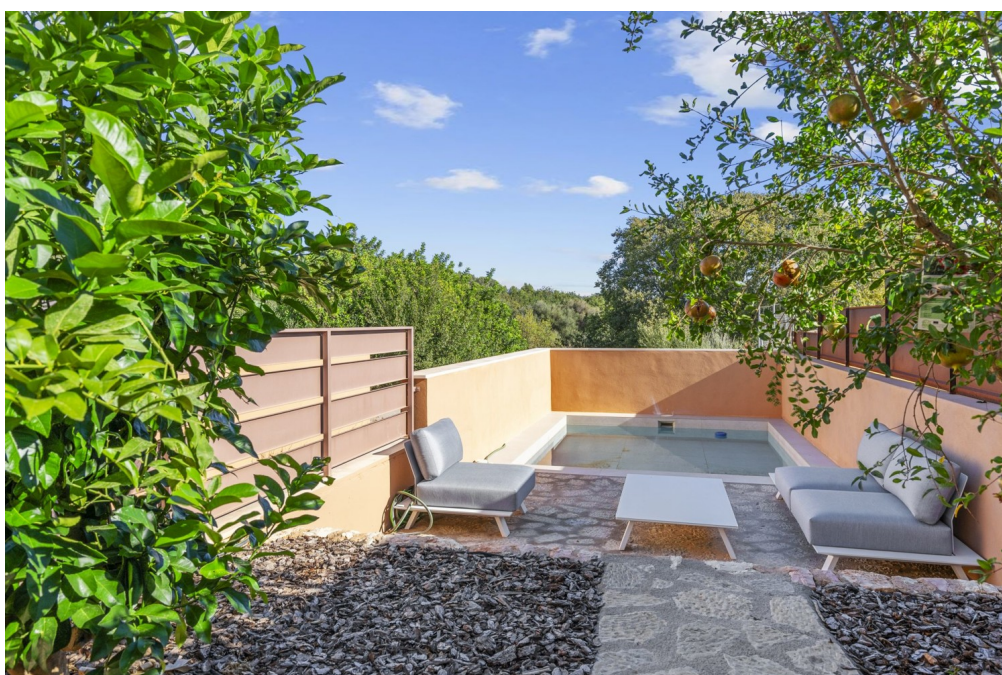
Codice oggetto: ES233744300 - 07369 Biniamar - Mitte

La proprietà



Codice oggetto: ES233744300 - 07369 Biniamar - Mitte

La proprietà



Codice oggetto: ES233744300 - 07369 Biniamar - Mitte

La proprietà



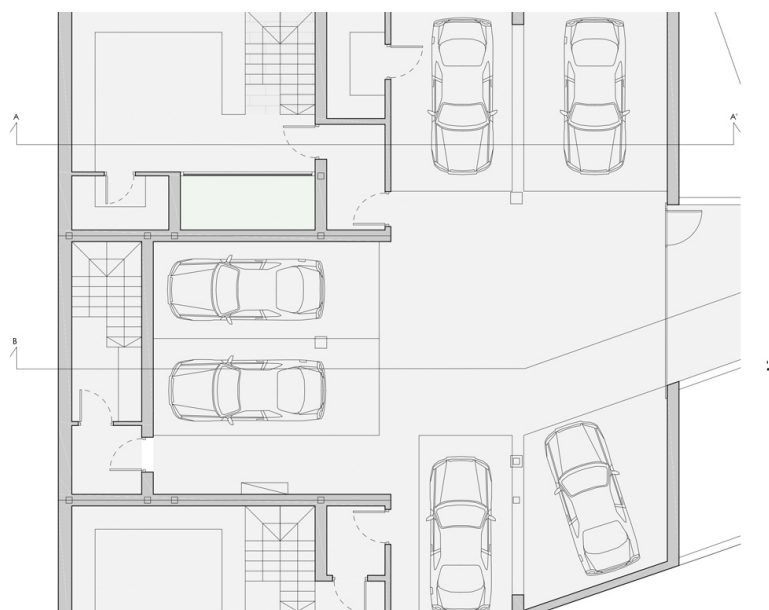
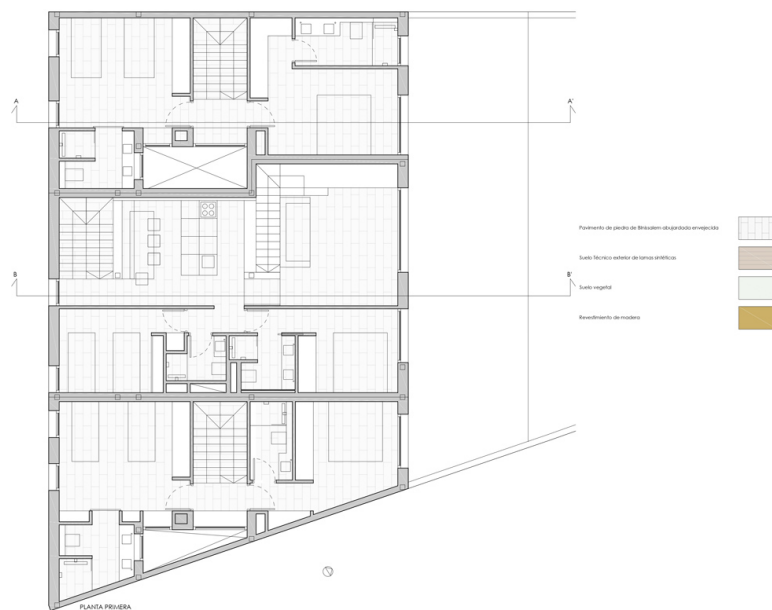
Codice oggetto: ES233744300 - 07369 Biniamar - Mitte

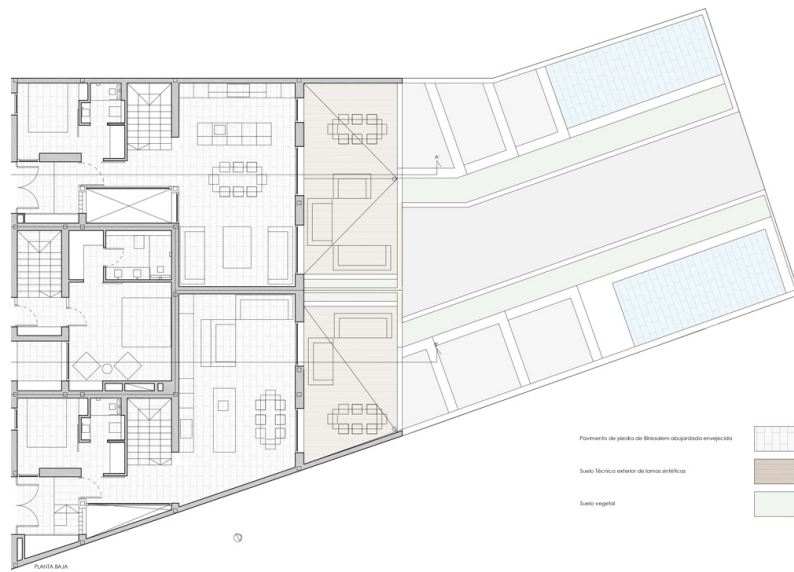
La proprietà



Codice oggetto: ES233744300 - 07369 Biniamar - Mitte

Planimetrie





Questa pianta non è in scala. I documenti ci sono stati dati dal cliente. Per questo motivo, non possiamo garantire la precisione delle informazioni.

Codice oggetto: ES233744300 - 07369 Biniamar - Mitte

Una prima impressione

Questa proprietà di alta qualità, completata nel 2024, comprende tre villette a schiera indipendenti. Questa unità in particolare dispone di tre camere da letto e tre bagni. La luminosa zona giorno e pranzo, con la sua cucina di lusso integrata, si apre su un'ampia terrazza con vista panoramica e accesso diretto alla piscina privata. Le unità condividono un garage sotterraneo con due posti auto e un ripostiglio per ciascuna unità. Le caratteristiche di pregio includono riscaldamento a pavimento, armadi a muro, aria condizionata integrata e pavimenti in parquet in vero legno nelle camere da letto. Ulteriori foto sono state scattate utilizzando l'home staging per mostrare ulteriormente il potenziale della proprietà.

Codice oggetto: ES233744300 - 07369 Biniamar - Mitte

Dettagli dei servizi

- Fußbodenheizung
- Klimaanlage
- Echtholzparkett
- Dachterrasse mit privatem Pool
- Tiefgarage mit 2 Stellplätzen und Abstellraum

Codice oggetto: ES233744300 - 07369 Biniamar - Mitte

Tutto sulla posizione

Am Fuße des Tramuntanagebirges, im Herzen Mallorcas liegt Selva, zu der die Ortschaften Caimari, Moscari, Biniamar und Binibona gehören. Sie alle haben einen ganz besonderen Charme und versetzen uns mit ihren charakteristischen Steinhäusern und ihrer ruhigen Atmosphäre in das Mallorca von einst zurück. Die Kirche Sant Lorenç aus dem 13. Jahrhundert ist ein architektonisches Juwel, das die Dorfgeschichte widerspiegelt. Die engen Gassen und traditionellen Steinhäuser verleihen Selva einen authentischen Charme. Interessant ist der Wochenmarkt, wo frische Produkte und handgefertigte Waren angeboten werden. Im Juni findet die Fira de les Herbes (Kräutermesse) statt, die Aroma- und Heilpflanzen gewidmet ist und im November findet in Caimari die Fira de l'Oliva (Olivenmesse) statt, eine Gelegenheit, die Kultur des Olivenöls auf Mallorca kennenzulernen. Das ganze Jahr kann man die alte Ölmühle Sa Tafona de Caimari am Ortseingang besichtigen und an Ölverkostungen teilnehmen. Selva ist auch ein Wanderparadies. Zahlreiche Wanderwege führen durch die umliegenden Berge und bieten spektakuläre Ausblicke auf die Insel. Der nahegelegene Naturpark Lluc ist ein weiteres beliebtes Ausflugsziel. Die zentrale Lage von Selva, ca. 35 km von Palma entfernt, macht es zu einem idealen Ausgangspunkt für Ausflüge zu den Stränden der Insel und den umliegenden Sehenswürdigkeiten. Gleichzeitig bietet das Dorf eine friedliche Rückzugsmöglichkeit abseits des Trubels der Touristenorte.

Codice oggetto: ES233744300 - 07369 Biniamar - Mitte

Ulteriori informazioni

Grundsätzlich empfehlen wir, die baurechtliche Situation durch einen Fachanwalt prüfen zu lassen. Alle Angaben basieren ausschließlich auf den Informationen des Eigentümers bzw. Auftraggeber. Wir übernehmen keine Gewähr für die Vollständigkeit, Richtigkeit und Aktualität der Angaben. Die Courtage geht zu Lasten des Verkäufers. Die beim Kauf anfallenden Steuern, die Notar- und die Grundbuchkosten sind vom Käufer zu tragen.

Codice oggetto: ES233744300 - 07369 Biniamar - Mitte

Partner di contatto

Per ulteriori informazioni, si prega di contattare la persona di riferimento:

Florian Waetzoldt

Placa Hostals 11, 07320 Santa Maria del Camí

Tel.: +34 871 - 201 945

E-Mail: santamaria@von-poll.com

Alla clausola di esclusione di responsabilità di von Poll Immobilien GmbH

www.von-poll.com