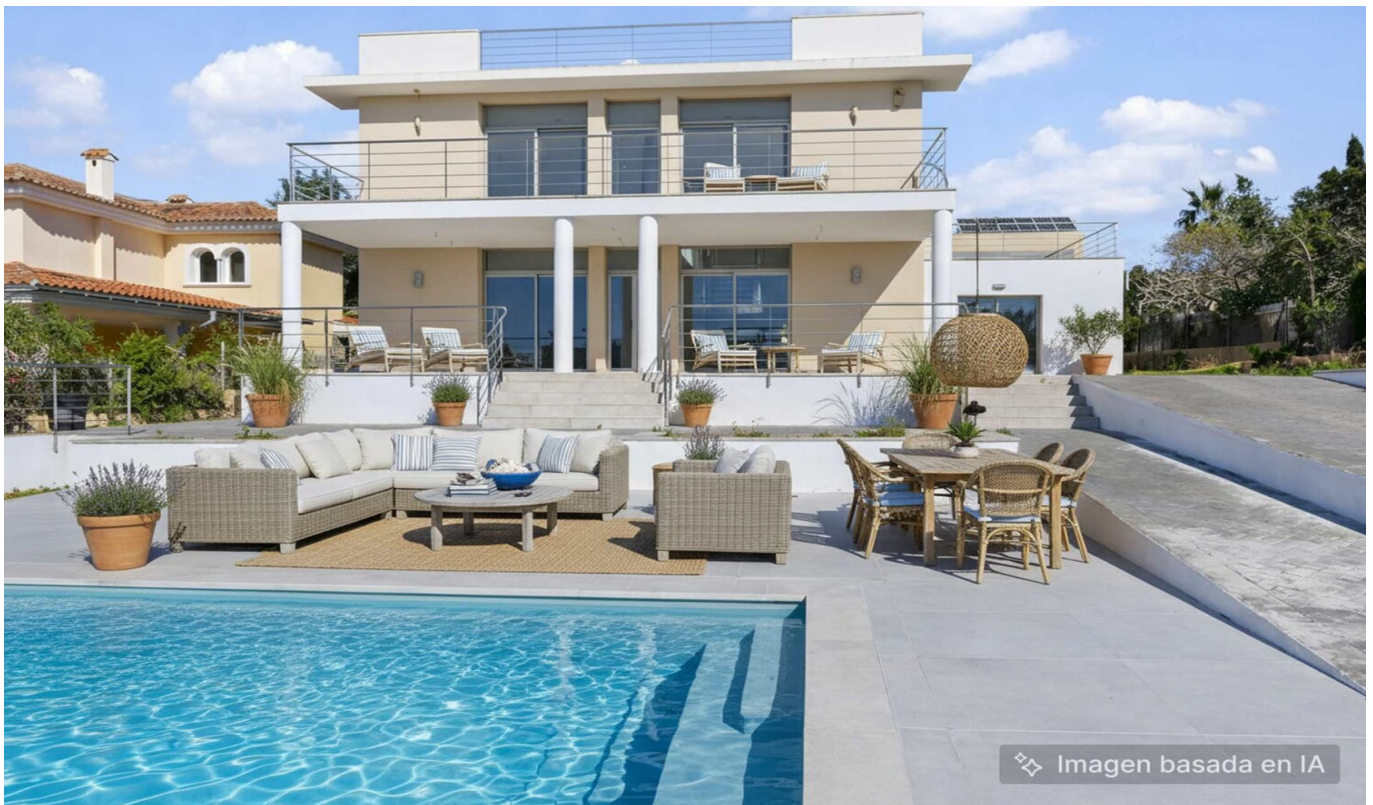


Marratxí - Mitte

Einfamilienhaus mit Panoramablick, Pool und Dachterrasse in Marratxí

Codice oggetto: ES233744135



PREZZO D'ACQUISTO: 1.240.000 EUR • SUPERFICIE NETTA: ca. 202 m² • VANI: 5 • SUPERFICIE DEL TERRENO: 794 m²

Codice oggetto: ES233744135 - 07141 Marratxí - Mitte

- **A colpo d'occhio**
- **La proprietà**
- **Dati energetici**
- **Una prima impressione**
- **Dettagli dei servizi**
- **Tutto sulla posizione**
- **Ulteriori informazioni**
- **Partner di contatto**

Codice oggetto: ES233744135 - 07141 Marratxí - Mitte

A colpo d'occhio

Codice oggetto	ES233744135
Superficie netta	ca. 202 m ²
Vani	5
Camere da letto	4
Bagni	2
Anno di costruzione	2008
Garage/Posto auto	1 x Garage

Prezzo d'acquisto	1.240.000 EUR
Casa	Casa unifamiliare
Stato dell'immobile	completamente ristrutturato
Caratteristiche	Terrazza, Piscina

Codice oggetto: ES233744135 - 07141 Marratxí - Mitte

Dati energetici

Tipologia di riscaldamento	centralizzato
Classe Energetica	Al momento della creazione del documento la certificazione energetica non era ancora disponibile.

Codice oggetto: ES233744135 - 07141 Marratxí - Mitte

La proprietà



Codice oggetto: ES233744135 - 07141 Marratxí - Mitte

La proprietà



Codice oggetto: ES233744135 - 07141 Marratxí - Mitte

La proprietà



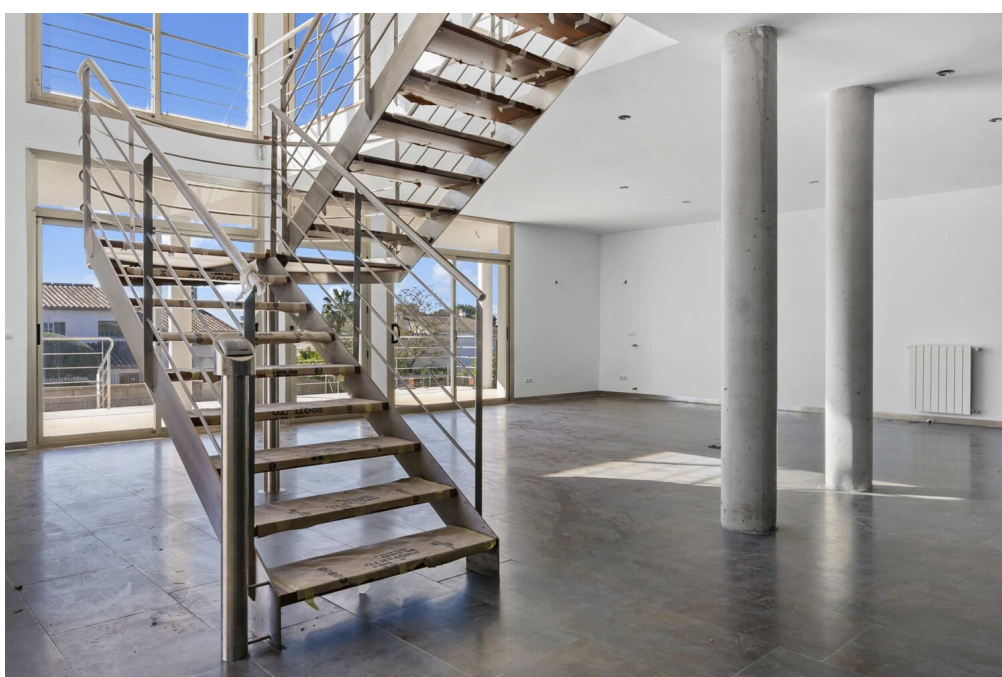
Codice oggetto: ES233744135 - 07141 Marratxí - Mitte

La proprietà



Codice oggetto: ES233744135 - 07141 Marratxí - Mitte

La proprietà



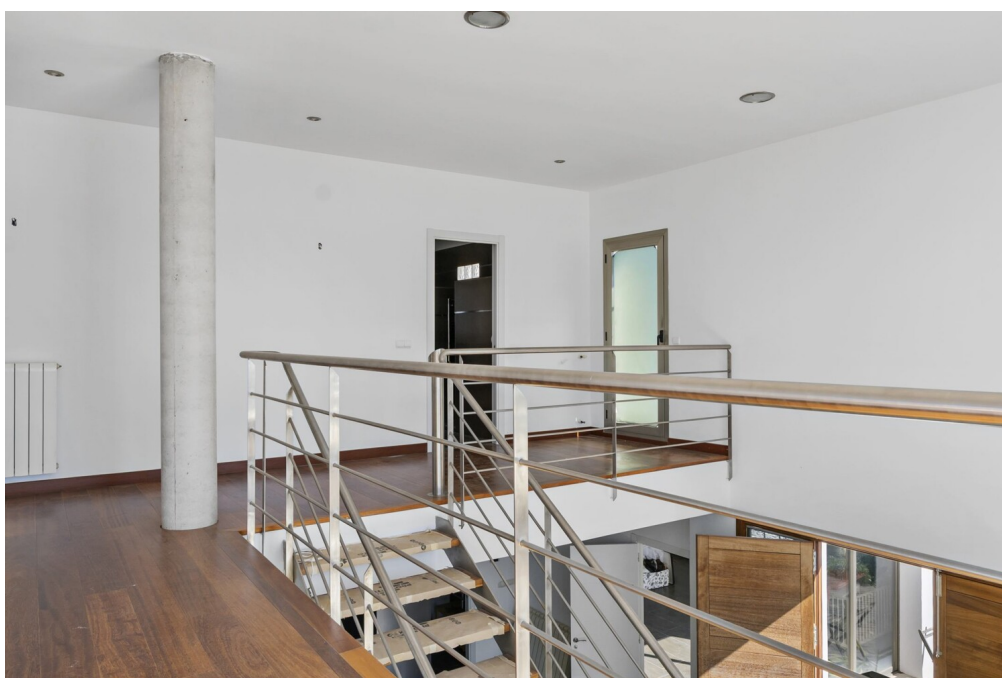
Codice oggetto: ES233744135 - 07141 Marratxí - Mitte

La proprietà



Codice oggetto: ES233744135 - 07141 Marratxí - Mitte

La proprietà



Codice oggetto: ES233744135 - 07141 Marratxí - Mitte

La proprietà



Codice oggetto: ES233744135 - 07141 Marratxí - Mitte

La proprietà



Codice oggetto: ES233744135 - 07141 Marratxí - Mitte

La proprietà



Codice oggetto: ES233744135 - 07141 Marratxí - Mitte

Una prima impressione

Dieses charmante Einfamilienhaus befindet sich in Marratxí, nur 15 Minuten von Palma und dem Flughafen entfernt, in einer sehr ruhigen Wohngegend.

Im Erdgeschoss überzeugt das Haus mit einem großzügigen und lichtdurchfluteten Wohnbereich mit hohen Decken und großen Fensterfronten, die viel Tageslicht hereinlassen. Die offene Küche fügt sich harmonisch in den Wohnraum ein, zudem befindet sich auf dieser Etage ein Schlafzimmer mit Bad und ein Gäste-WC. Von hier aus gelangt man direkt auf die Terrasse, die ideal zum Genießen des Außenbereichs ist.

Im Obergeschoss befindet sich eine geräumige Master-Suite mit Ankleidezimmer und eigenem Bad. Zwei weitere Schlafzimmer und ein Bad befinden sich ebenfalls auf dieser Etage und man hat Zugang zu einem Balkon mit schönen Ausblicken auf die Umgebung und die Berge.

Das Haus ist mit einer Zentralheizung sowie einer Vorinstallation für einen Kamin ausgestattet und verfügt über eine Garage. Darüber hinaus besteht die Möglichkeit, dank der großzügigen Wohnfläche weitere Schlafzimmer zu errichten.

Für weitere Informationen und eine Besichtigung stehen wir Ihnen gerne bereit!

Codice oggetto: ES233744135 - 07141 Marratxí - Mitte

Dettagli dei servizi

- Offene Küche
- Fliesenboden
- Klimaanlage
- Terrasse
- Swimmingpool
- Zentralheizung

Codice oggetto: ES233744135 - 07141 Marratxí - Mitte

Tutto sulla posizione

Marratxí gehört zu den gefragtesten Wohngebieten Mallorcas und liegt nur 15 Minuten von Palma und dem Flughafen entfernt, mit hervorragenden Anbindungen an Straße und Bahn. Die Gemeinde bietet ein ruhiges und gepflegtes Wohnumfeld mit sämtlichen Dienstleistungen sowie ein breites Angebot an Einkaufs- und Freizeitmöglichkeiten.

Umgeben von Natur und mit Blick auf die Serra de Tramuntana bietet Marratxí eine hohe Lebensqualität und ein familienfreundliches Ambiente, das ruhiges Wohnen mit der Nähe zu Palma, seinen Stränden sowie seinem kulturellen und gastronomischen Angebot verbindet.

Codice oggetto: ES233744135 - 07141 Marratxí - Mitte

Ulteriori informazioni

Grundsätzlich empfehlen wir, die baurechtliche Situation durch einen Fachanwalt prüfen zu lassen. Alle Angaben basieren ausschließlich auf den Informationen des Eigentümers bzw. Auftraggeber. Wir übernehmen keine Gewähr für die Vollständigkeit, Richtigkeit und Aktualität der Angaben. Die Courtage geht zu Lasten des Verkäufers. Die beim Kauf anfallenden Steuern, die Notar- und die Grundbuchkosten sind vom Käufer zu tragen.

Codice oggetto: ES233744135 - 07141 Marratxí - Mitte

Partner di contatto

Per ulteriori informazioni, si prega di contattare la persona di riferimento:

Florian Waetzoldt

Placa Hostals 11, 07320 Santa Maria del Camí

Tel.: +34 871 - 201 945

E-Mail: santamaria@von-poll.com

Alla clausola di esclusione di responsabilità di von Poll Immobilien GmbH

www.von-poll.com