

Bunyola - Mitte

# Lussuosa finca di nuova costruzione con piscina e vista panoramica a Bunyola

Codice oggetto: ES233744075



PREZZO D'ACQUISTO: 8.500.000 EUR • SUPERFICIE NETTA: ca. 487 m<sup>2</sup> • VANI: 7 • SUPERFICIE DEL TERRENO: 33.280 m<sup>2</sup>

**Codice oggetto: ES233744075 - 07110 Bunyola - Mitte**

- **A colpo d'occhio**
- **La proprietà**
- **Dati energetici**
- **Planimetrie**
- **Una prima impressione**
- **Dettagli dei servizi**
- **Tutto sulla posizione**
- **Ulteriori informazioni**
- **Partner di contatto**

**Codice oggetto: ES233744075 - 07110 Bunyola - Mitte**

## A colpo d'occhio

Codice oggetto	<b>ES233744075</b>
Superficie netta	<b>ca. 487 m<sup>2</sup></b>
Vani	<b>7</b>
Camere da letto	<b>5</b>
Bagni	<b>6</b>
Garage/Posto auto	<b>3 x Garage</b>

Prezzo d'acquisto	<b>8.500.000 EUR</b>
Casa	<b>Masseria</b>
Stato dell'immobile	<b>Come nuovo</b>
Caratteristiche	<b>Terrazza, Piscina, Sauna, Caminetto</b>

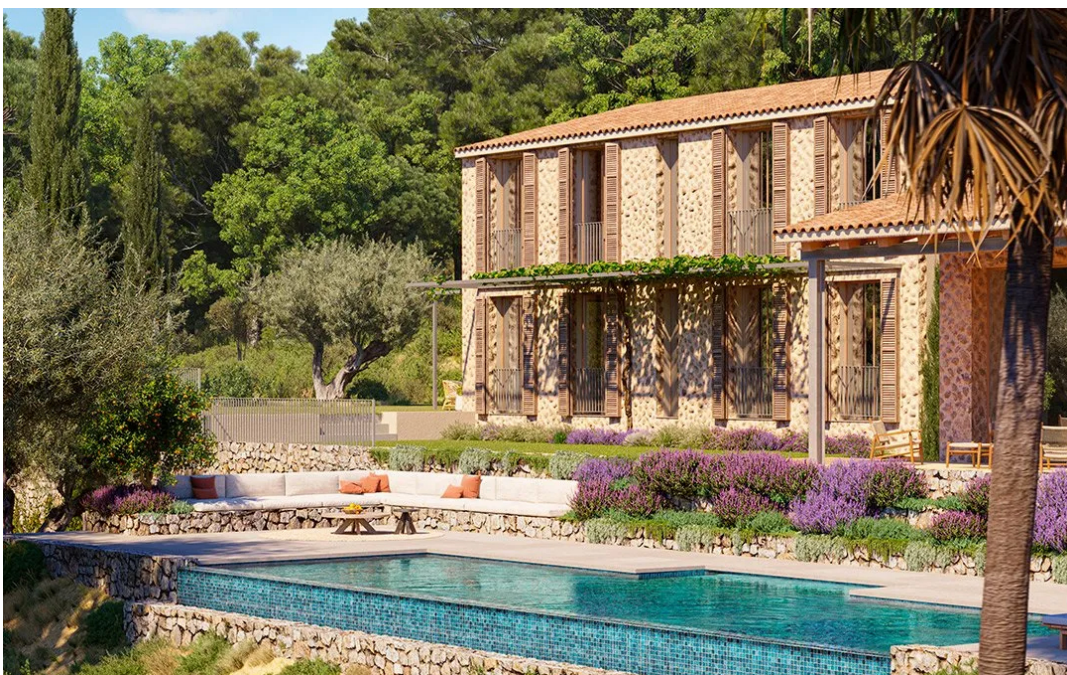
**Codice oggetto: ES233744075 - 07110 Bunyola - Mitte**

## **Dati energetici**

<b>Tipologia di riscaldamento</b>	<b>a pavimento</b>
<b>Classe Energetica</b>	<b>Al momento della creazione del documento la certificazione energetica non era ancora disponibile.</b>

Codice oggetto: ES233744075 - 07110 Bunyola - Mitte

## La proprietà



Codice oggetto: ES233744075 - 07110 Bunyola - Mitte

## La proprietà



Codice oggetto: ES233744075 - 07110 Bunyola - Mitte

## La proprietà



Codice oggetto: ES233744075 - 07110 Bunyola - Mitte

## La proprietà



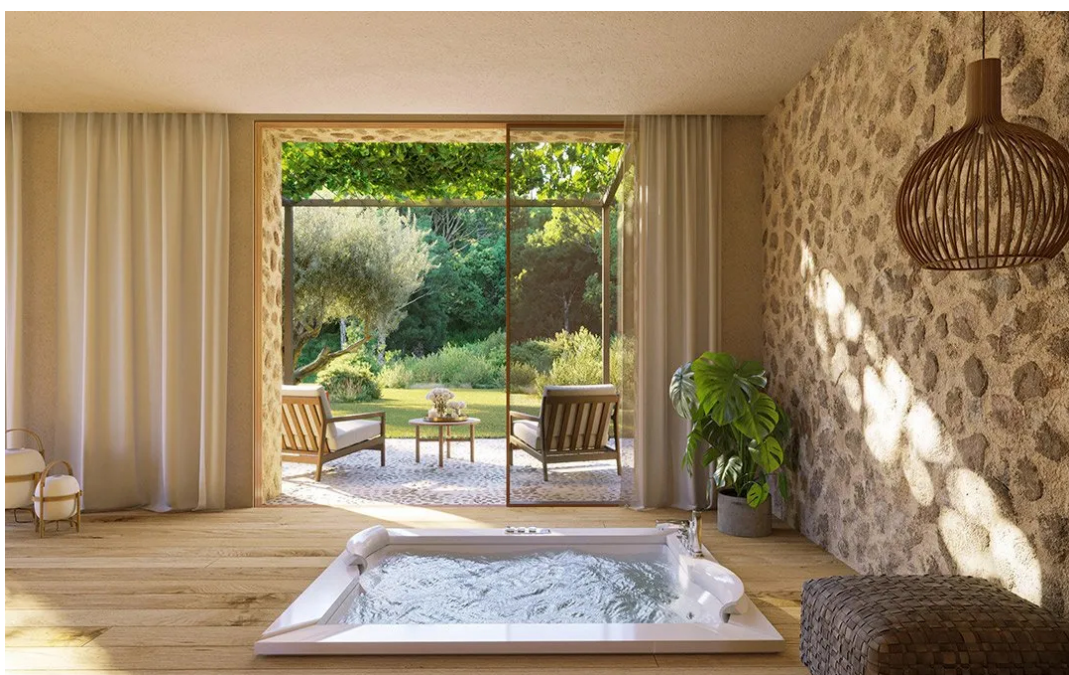
Codice oggetto: ES233744075 - 07110 Bunyola - Mitte

## La proprietà



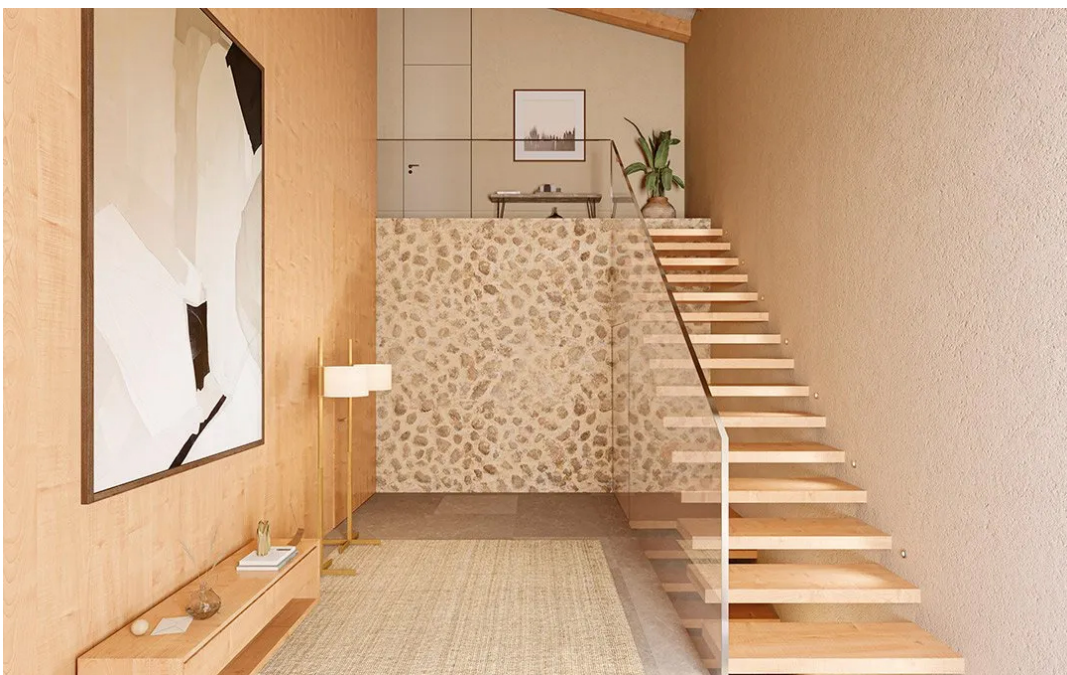
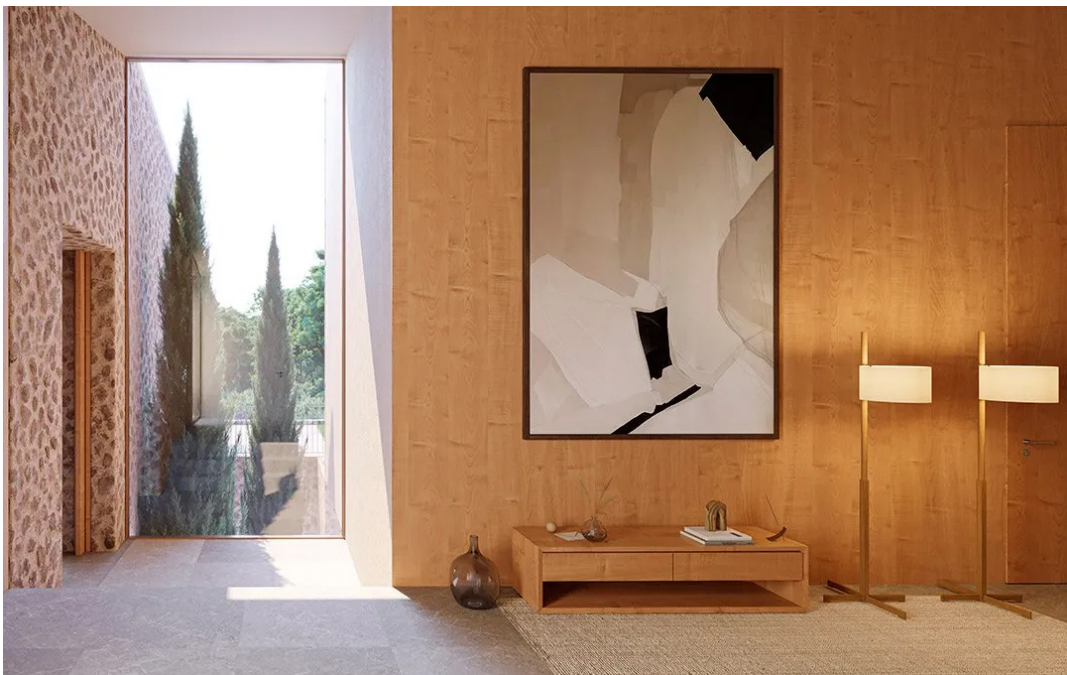
Codice oggetto: ES233744075 - 07110 Bunyola - Mitte

## La proprietà



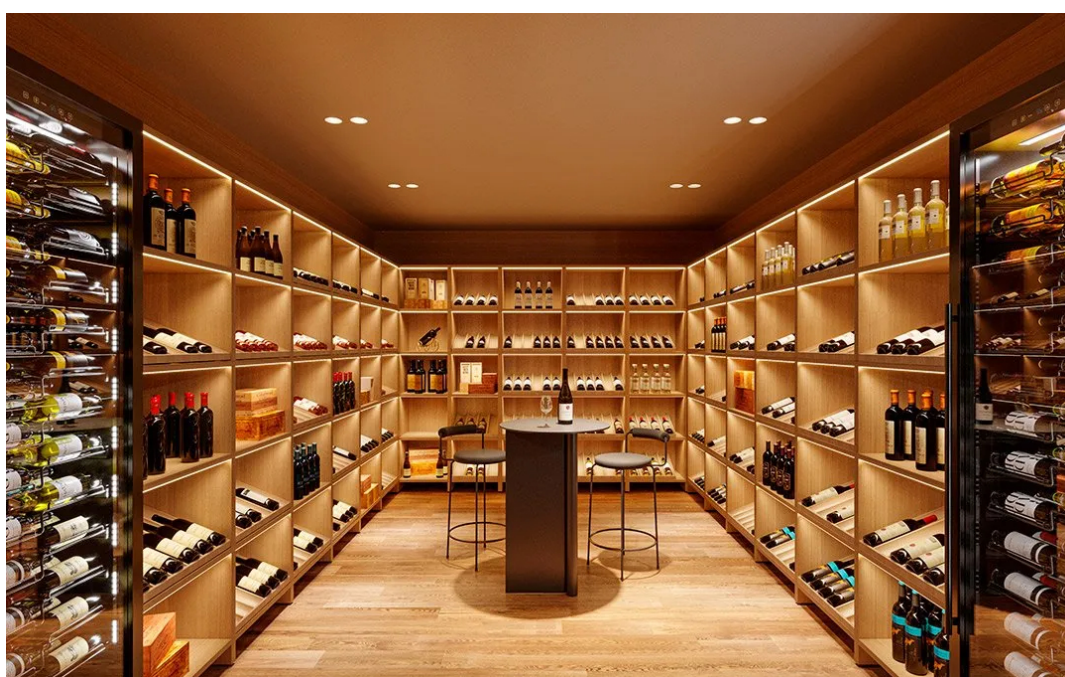
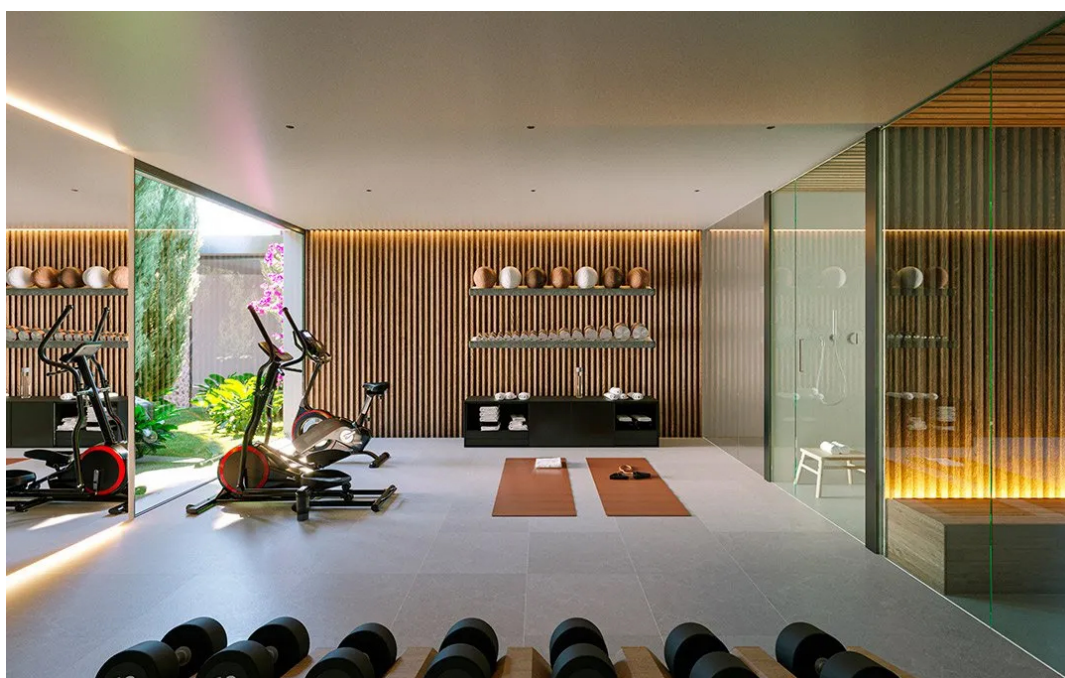
Codice oggetto: ES233744075 - 07110 Bunyola - Mitte

## La proprietà



Codice oggetto: ES233744075 - 07110 Bunyola - Mitte

## La proprietà



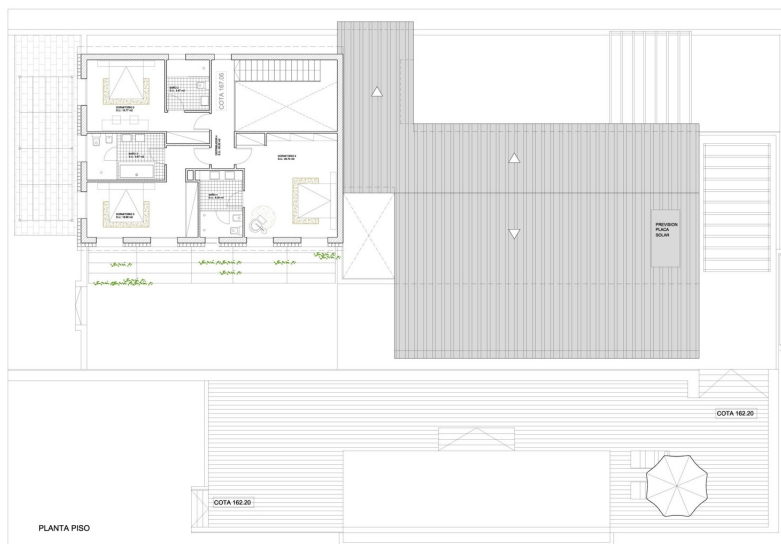
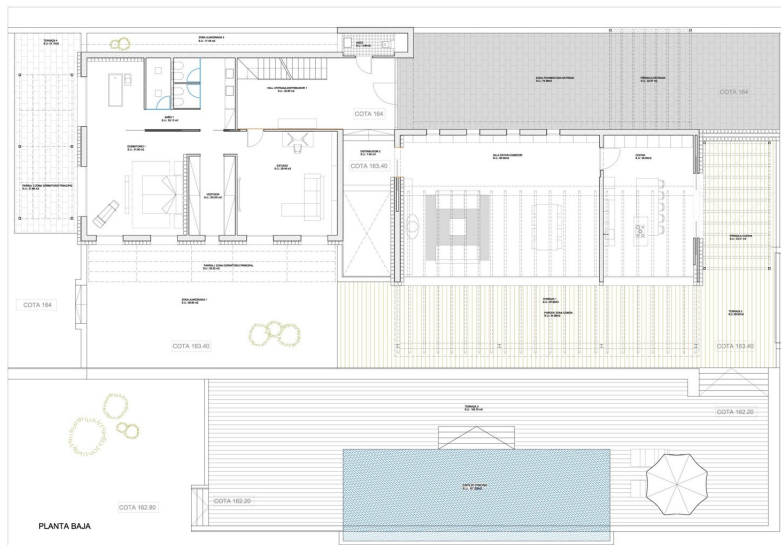
Codice oggetto: ES233744075 - 07110 Bunyola - Mitte

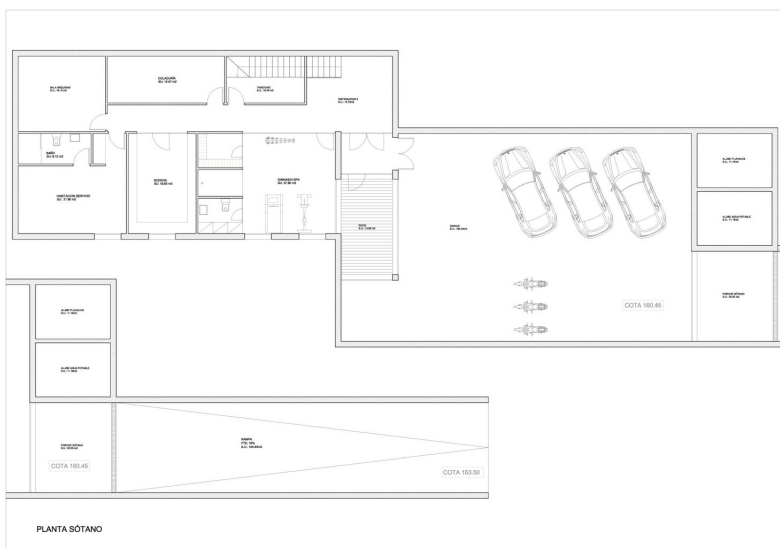
## La proprietà



Codice oggetto: ES233744075 - 07110 Bunyola - Mitte

## Planimetrie





Questa pianta non è in scala. I documenti ci sono stati dati dal cliente. Per questo motivo, non possiamo garantire la precisione delle informazioni.

**Codice oggetto: ES233744075 - 07110 Bunyola - Mitte**

## Una prima impressione

Questo esclusivo progetto è attualmente in costruzione su un ampio terreno di circa 33.280 m<sup>2</sup>, immerso in un contesto naturale unico con vista panoramica ininterrotta sul paesaggio circostante. La proprietà è stata adattata architettonicamente al terreno in leggera pendenza e combina materiali pregiati di provenienza locale con tecnologie all'avanguardia. La zona giorno e pranzo open space costituisce il cuore della casa. Un suggestivo camino separa elegantemente le due zone. Da qui si accede direttamente all'ampia terrazza solarium con la sua magnifica vista, che si fonde armoniosamente con la zona piscina. La cucina adiacente completa questa zona e offre anche una terrazza separata per la colazione esposta a est. Tutte le camere da letto si trovano nell'ala separata della casa, disposta su due piani. Il piano terra ospita l'ampia camera da letto principale con cabina armadio e bagno privato, completata da uno studio privato. Altre tre camere da letto, ciascuna con bagno privato, sono previste al piano superiore. Il seminterrato offre un garage per un massimo di tre veicoli, oltre alla possibilità di creare una cantina e una palestra con luce naturale. Inoltre, c'è un'ulteriore camera da letto con bagno privato, ideale per ospiti o personale. Le dotazioni tecniche di alta qualità includono riscaldamento a pavimento alimentato da una pompa di calore, aria condizionata integrata in tutte le stanze e approvvigionamento idrico indipendente tramite un pozzo profondo privato. Saremo lieti di fornirvi ulteriori informazioni, planimetrie o una consulenza personalizzata in qualsiasi momento.

**Codice oggetto: ES233744075 - 07110 Bunyola - Mitte**

## **Dettagli dei servizi**

**Fußbodenheizung**

**Zentrale Klimaanlage**

**Offene Küche**

**Kamin**

**Terrasse**

**Eigener Brunnen**

**Codice oggetto: ES233744075 - 07110 Bunyola - Mitte**

## **Tutto sulla posizione**

**Bunyola, ein malerisches Dorf am Fuße der Serra de Tramuntana, bietet eine perfekte Kombination aus traditioneller mallorquinischer Kultur und atemberaubender Natur. Mit seinen engen Gassen und authentischen Steinhäusern zieht es Ruhesuchende und Naturliebhaber gleichermaßen an.**

**Besonders sehenswert sind die Jardins d'Alfàbia, prächtige historische Gärten mit exotischen Pflanzen, Wasserspielen und einem Herrenhaus aus dem 13. Jahrhundert. Die Pfarrkirche Sant Mateu ist ein weiteres Highlight, bekannt für ihre beeindruckende barocke Architektur.**

**Für Wanderer und Radfahrer bietet die Umgebung zahlreiche Routen, darunter der berühmte Wanderweg GR221, der durch die Serra de Tramuntana führt. Auch die Fahrt mit der historischen Eisenbahn von Palma nach Sóller, die durch Bunyola führt, ist ein unvergessliches Erlebnis.**

**Die Nähe zu Palma und Sóller macht Bunyola ideal für alle, die die Ruhe des Landlebens genießen und gleichzeitig die Vorzüge der Städte nutzen möchten.**

**Bunyola vereint Tradition, Natur und Komfort – ein perfekter Ort zum Leben und Entspannen.**

**Codice oggetto: ES233744075 - 07110 Bunyola - Mitte**

## **Ulteriori informazioni**

**Grundsätzlich empfehlen wir, die baurechtliche Situation durch einen Fachanwalt prüfen zu lassen. Alle Angaben basieren ausschließlich auf den Informationen des Eigentümers bzw. Auftraggeber. Wir übernehmen keine Gewähr für die Vollständigkeit, Richtigkeit und Aktualität der Angaben. Die Courtage geht zu Lasten des Verkäufers. Die beim Kauf anfallenden Steuern, die Notar- und die Grundbuchkosten sind vom Käufer zu tragen.**

**Codice oggetto: ES233744075 - 07110 Bunyola - Mitte**

## **Partner di contatto**

**Per ulteriori informazioni, si prega di contattare la persona di riferimento:**

**Florian Waetzoldt**

---

**Placa Hostals 11, 07320 Santa Maria del Camí**

**Tel.: +34 871 - 201 945**

**E-Mail: [santamaria@von-poll.com](mailto:santamaria@von-poll.com)**

*Alla clausola di esclusione di responsabilità di von Poll Immobilien GmbH*

---

**[www.von-poll.com](http://www.von-poll.com)**