

Santa María del Camí - Mitte

# Case di lusso moderne e confortevoli a Santa María del Camí

Codice oggetto: ES223743737



PREZZO D'ACQUISTO: 4.800.000 EUR • SUPERFICIE NETTA: ca. 336 m<sup>2</sup> • VANI: 6 • SUPERFICIE DEL TERRENO: 14.241 m<sup>2</sup>

**Codice oggetto: ES223743737 - 07320 Santa María del Camí - Mitte**

- **A colpo d'occhio**
- **La proprietà**
- **Dati energetici**
- **Planimetrie**
- **Una prima impressione**
- **Dettagli dei servizi**
- **Tutto sulla posizione**
- **Ulteriori informazioni**
- **Partner di contatto**

**Codice oggetto: ES223743737 - 07320 Santa María del Camí - Mitte**

## A colpo d'occhio

Codice oggetto	ES223743737
Superficie netta	ca. 336 m <sup>2</sup>
Vani	6
Camere da letto	5
Bagni	6
Anno di costruzione	2022
Garage/Posto auto	3 x Garage

Prezzo d'acquisto	4.800.000 EUR
Casa	Villa
Stato dell'immobile	Prima occupazione
Caratteristiche	Terrazza, Piscina, Caminetto

**Codice oggetto: ES223743737 - 07320 Santa María del Camí - Mitte**

## Dati energetici

<b>Tipologia di riscaldamento</b>	<b>a pavimento</b>	<b>Classe di efficienza energetica</b>	<b>B</b>
<b>Riscaldamento</b>	<b>Pompa di calore idraulica/pneumatica</b>	<b>Anno di costruzione secondo il certificato energetico</b>	<b>2022</b>
<b>Fonte di alimentazione</b>	<b>Pompa di calore idraulica/pneumatica</b>		
<b>Classe Energetica</b>	<b>Al momento della creazione del documento la certificazione energetica non era ancora disponibile.</b>		

Codice oggetto: ES223743737 - 07320 Santa María del Camí - Mitte

## La proprietà



Codice oggetto: ES223743737 - 07320 Santa María del Camí - Mitte

## La proprietà



Codice oggetto: ES223743737 - 07320 Santa María del Camí - Mitte

## La proprietà



Codice oggetto: ES223743737 - 07320 Santa María del Camí - Mitte

## La proprietà



Codice oggetto: ES223743737 - 07320 Santa María del Camí - Mitte

## La proprietà



Codice oggetto: ES223743737 - 07320 Santa María del Camí - Mitte

## La proprietà



Codice oggetto: ES223743737 - 07320 Santa María del Camí - Mitte

## La proprietà



Codice oggetto: ES223743737 - 07320 Santa María del Camí - Mitte

## La proprietà



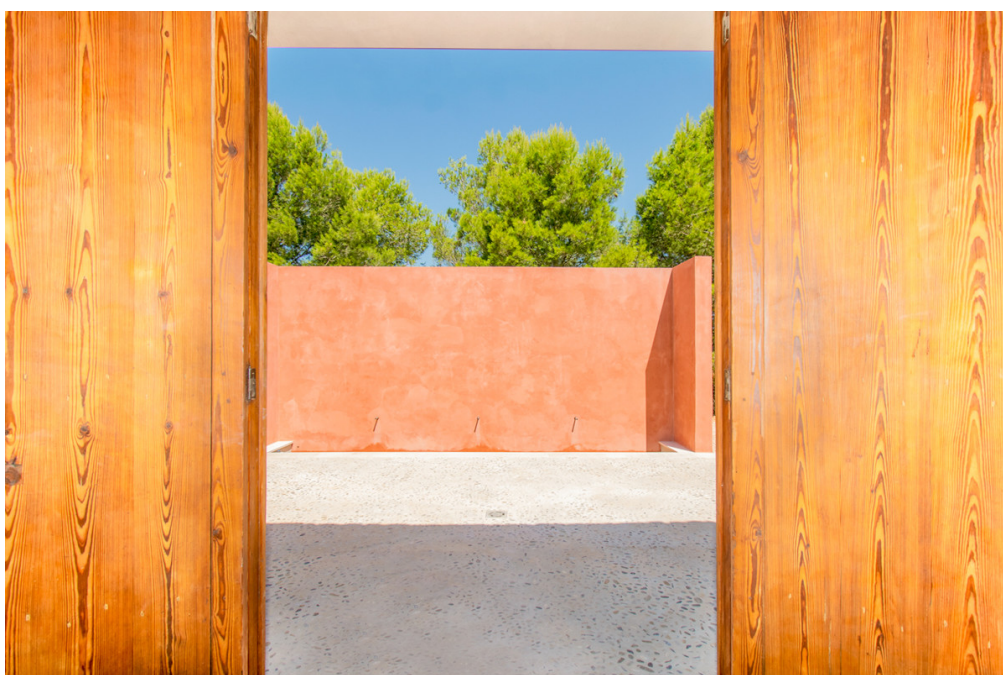
Codice oggetto: ES223743737 - 07320 Santa María del Camí - Mitte

## La proprietà



Codice oggetto: ES223743737 - 07320 Santa María del Camí - Mitte

## La proprietà



Codice oggetto: ES223743737 - 07320 Santa María del Camí - Mitte

## La proprietà



Codice oggetto: ES223743737 - 07320 Santa María del Camí - Mitte

## La proprietà



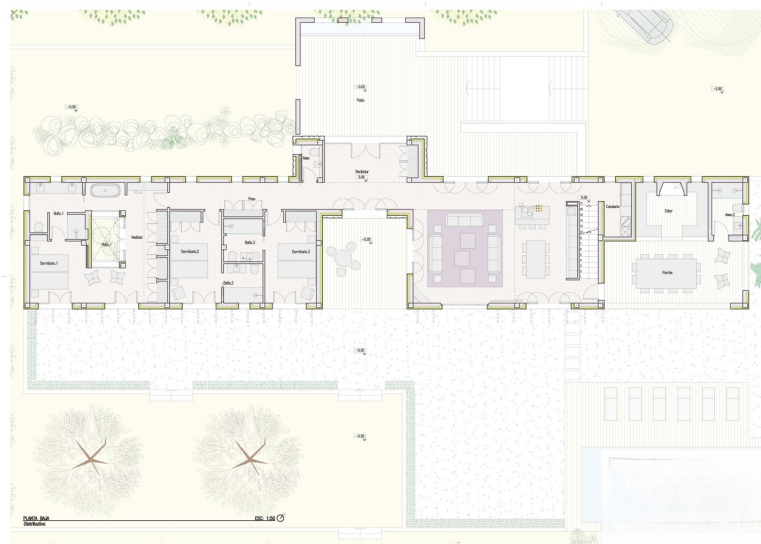
Codice oggetto: ES223743737 - 07320 Santa María del Camí - Mitte

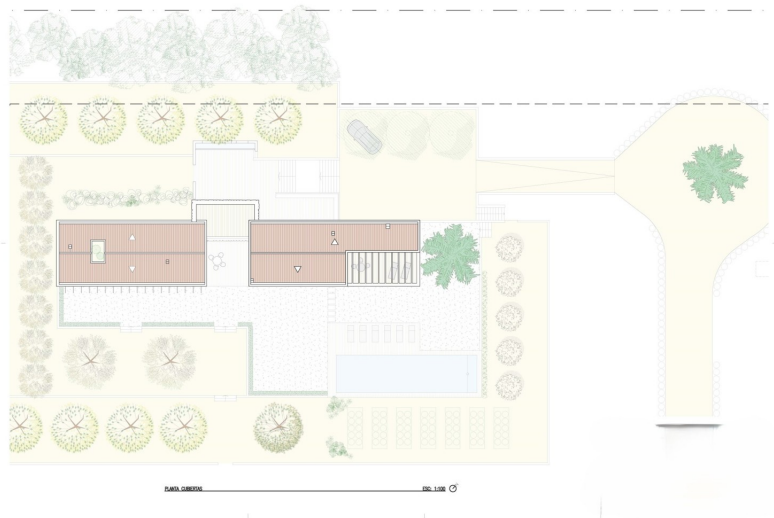
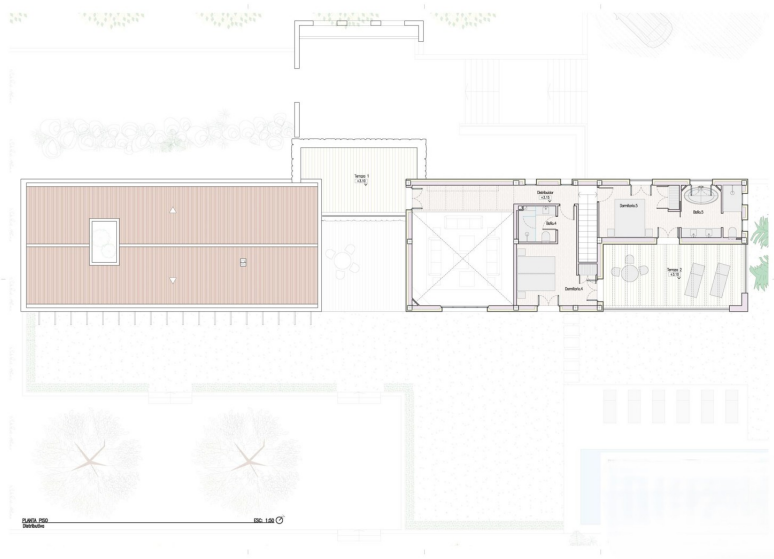
## La proprietà

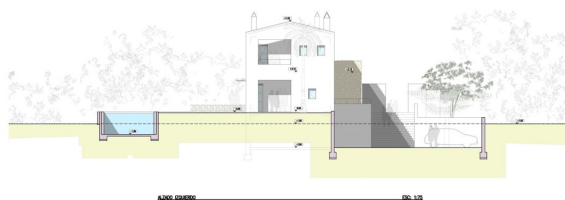
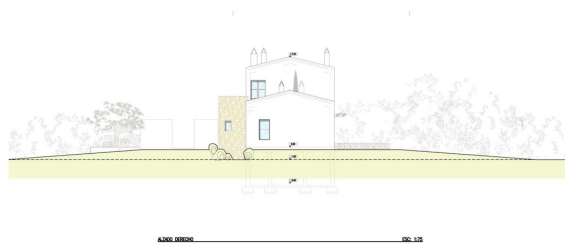


Codice oggetto: ES223743737 - 07320 Santa María del Camí - Mitte

## Planimetrie







Questa pianta non è in scala. I documenti ci sono stati dati dal cliente. Per questo motivo, non possiamo garantire la precisione delle informazioni.

**Codice oggetto: ES223743737 - 07320 Santa María del Camí - Mitte**

## **Una prima impressione**

**Questa finca di nuova costruzione, situata vicino a Santa Maria e quindi a Palma, è stata recentemente completata e offre tutti i comfort che ci si aspetta da una proprietà di questo tipo. Una proprietà spaziosa e dotata di numerosi vantaggi, immersa in un bellissimo giardino paesaggistico con piscina, terrazze e una terrazza coperta e riparata con cucina esterna. La zona giorno e pranzo open space, con cucina integrata e ampia finestra a doppia altezza, inonda la casa di luce, creando un'atmosfera piacevole. La casa dispone di un totale di cinque camere matrimoniali, ciascuna con bagno privato. La proprietà dispone anche di un seminterrato completo, che include un garage doppio. Le caratteristiche tecniche includono elettrodomestici di marca di alta qualità, aria condizionata integrata e riscaldamento a pavimento alimentato da una pompa di calore. Si consiglia vivamente di visionarla.**

**Codice oggetto: ES223743737 - 07320 Santa María del Camí - Mitte**

## **Dettagli dei servizi**

- Fußbodenheizung
- Klimaanlage
- Garage
- Swimmingpool
- Garten mit automatischer Bewässerung
- Terrasse mit Außenküche

**Codice oggetto: ES223743737 - 07320 Santa María del Camí - Mitte**

## **Tutto sulla posizione**

Santa María del Camí, ein malerisches Dorf im Herzen Mallorcas, hat fast 7.000 Einwohner und hat sich bei Einheimischen als auch bei Ausländern zu einem sehr begehrten Ort entwickelt und vereint traditionellen Charme mit modernem Komfort. Die imposante Pfarrkirche, mit ihrem markanten Glockenturm, ist ein architektonisches Juwel, das die Geschichte des Dorfes widerspiegelt. Eine weitere Attraktion ist der Wein, der in Santa María angebaut wird und viele Besucher anzieht und sonntags findet der Wochenmarkt statt, der eine Fülle an frischen Produkten, handgefertigten Waren und lokalen Spezialitäten anbietet. Die malerische Landschaft, geprägt von sanften Hügeln und Weinbergen, lädt zu entspannten Spaziergängen und Fahrradtouren ein und die nahegelegenen Tramuntana-Berge können erkundet werden. Die zentrale Lage von Santa Maria del Camí, nur ca. 20 km von Palma entfernt, macht es zu einem attraktiven Wohnort für diejenigen, die die Ruhe des Dorflebens schätzen und dennoch die Annehmlichkeiten der Stadt in Reichweite haben möchten. Auch der Flughafen und die Strände sind in ähnlicher Reichweite. Inzwischen gibt es hier eine Vielzahl an hochwertigen Restaurants und Einkaufsmöglichkeiten. Neben der renommierten internationalen Schule "The Montessori School" gibt es auch eine öffentliche Schule. Das Freizeitcenter "Mallorca Fashion Outlet", das nur wenige Autominuten entfernt ist, bietet zahlreiche Modegeschäfte, Bars, Restaurants, Aktivitäten für die ganze Familie und ein großes Kino.

**Codice oggetto: ES223743737 - 07320 Santa María del Camí - Mitte**

## **Ulteriori informazioni**

**Grundsätzlich empfehlen wir, die baurechtliche Situation durch einen Fachanwalt prüfen zu lassen. Alle Angaben basieren ausschließlich auf den Informationen des Eigentümers bzw. Auftraggeber. Wir übernehmen keine Gewähr für die Vollständigkeit, Richtigkeit und Aktualität der Angaben. Die Courtage geht zu Lasten des Verkäufers. Die beim Kauf anfallenden Steuern, die Notar- und die Grundbuchkosten sind vom Käufer zu tragen.**

**Codice oggetto: ES223743737 - 07320 Santa María del Camí - Mitte**

## **Partner di contatto**

**Per ulteriori informazioni, si prega di contattare la persona di riferimento:**

**Florian Waetzoldt**

---

**Placa Hostals 11, 07320 Santa Maria del Camí**

**Tel.: +34 871 - 201 945**

**E-Mail: [santamaria@von-poll.com](mailto:santamaria@von-poll.com)**

*Alla clausola di esclusione di responsabilità di von Poll Immobilien GmbH*

---

**[www.von-poll.com](http://www.von-poll.com)**