

Loiri Porto San Paolo - Porto San Paolo

Progetto di nuova costruzione a Tiriddò: lotto edificabile con vista mozzafiato

Codice oggetto: IT264153021



www.von-poll.it

PREZZO D'ACQUISTO: 890.000 EUR • SUPERFICIE NETTA: ca. 220 m² • VANI: 6 • SUPERFICIE DEL TERRENO: 100 m²

Codice oggetto: IT264153021 - 07020 Loiri Porto San Paolo - Porto San Paolo

- A colpo d'occhio
- La proprietà
- Dati energetici
- Planimetrie
- Una prima impressione
- Tutto sulla posizione
- Partner di contatto

Codice oggetto: IT264153021 - 07020 Loiri Porto San Paolo - Porto San Paolo

A colpo d'occhio

Codice oggetto	IT264153021	Prezzo d'acquisto	890.000 EUR
Superficie netta	ca. 220 m ²	Casa	Casa unifamiliare
Vani	6	Compenso di mediazione	Soggetto a commissione
Camere da letto	5	Superficie commerciale	ca. 220 m ²
Bagni	4	Caratteristiche	Terrazza, Piscina, Caminetto
Anno di costruzione	2026		

Codice oggetto: IT264153021 - 07020 Loiri Porto San Paolo - Porto San Paolo

Dati energetici

Riscaldamento	Alternativa	Certificazione energetica	Attestato Prestazione Energetica
Certificazione energetica valido fino a	20.09.2036	Consumo energetico	20.00 kWh/m ² a
Fonte di alimentazione	Elettrico	Classe di efficienza energetica	A

Codice oggetto: IT264153021 - 07020 Loiri Porto San Paolo - Porto San Paolo

La proprietà



Codice oggetto: IT264153021 - 07020 Loiri Porto San Paolo - Porto San Paolo

La proprietà



Codice oggetto: IT264153021 - 07020 Loiri Porto San Paolo - Porto San Paolo

La proprietà



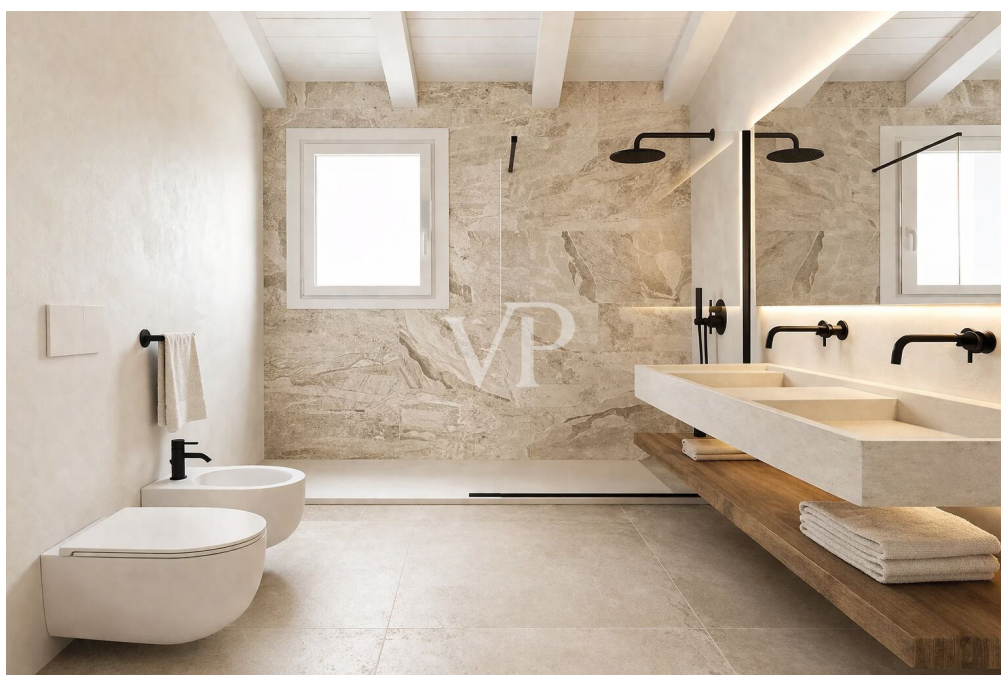
Codice oggetto: IT264153021 - 07020 Loiri Porto San Paolo - Porto San Paolo

La proprietà



Codice oggetto: IT264153021 - 07020 Loiri Porto San Paolo - Porto San Paolo

La proprietà



Codice oggetto: IT264153021 - 07020 Loiri Porto San Paolo - Porto San Paolo

La proprietà



Codice oggetto: IT264153021 - 07020 Loiri Porto San Paolo - Porto San Paolo

La proprietà



www.von-poll.it



Codice oggetto: IT264153021 - 07020 Loiri Porto San Paolo - Porto San Paolo

La proprietà



Codice oggetto: IT264153021 - 07020 Loiri Porto San Paolo - Porto San Paolo

La proprietà



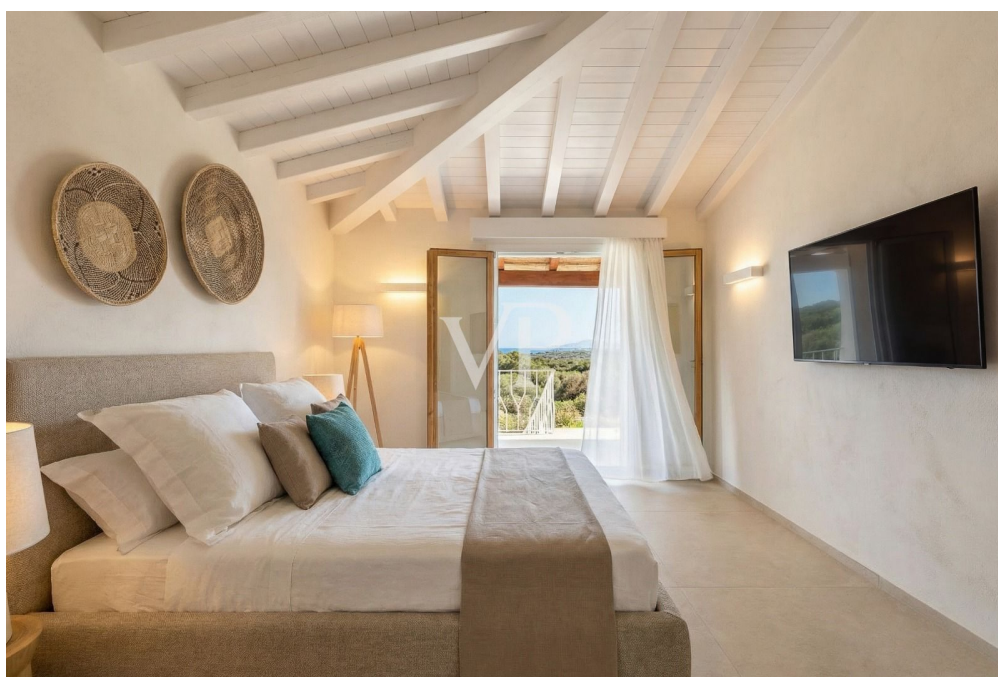
Codice oggetto: IT264153021 - 07020 Loiri Porto San Paolo - Porto San Paolo

La proprietà



Codice oggetto: IT264153021 - 07020 Loiri Porto San Paolo - Porto San Paolo

La proprietà



Codice oggetto: IT264153021 - 07020 Loiri Porto San Paolo - Porto San Paolo

La proprietà



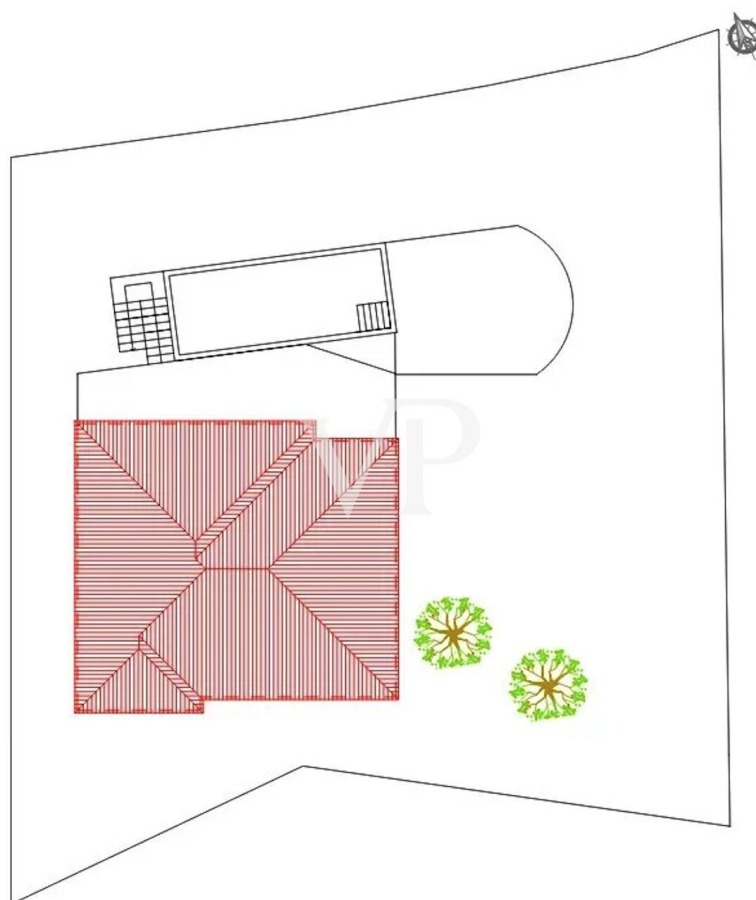
Codice oggetto: IT264153021 - 07020 Loiri Porto San Paolo - Porto San Paolo

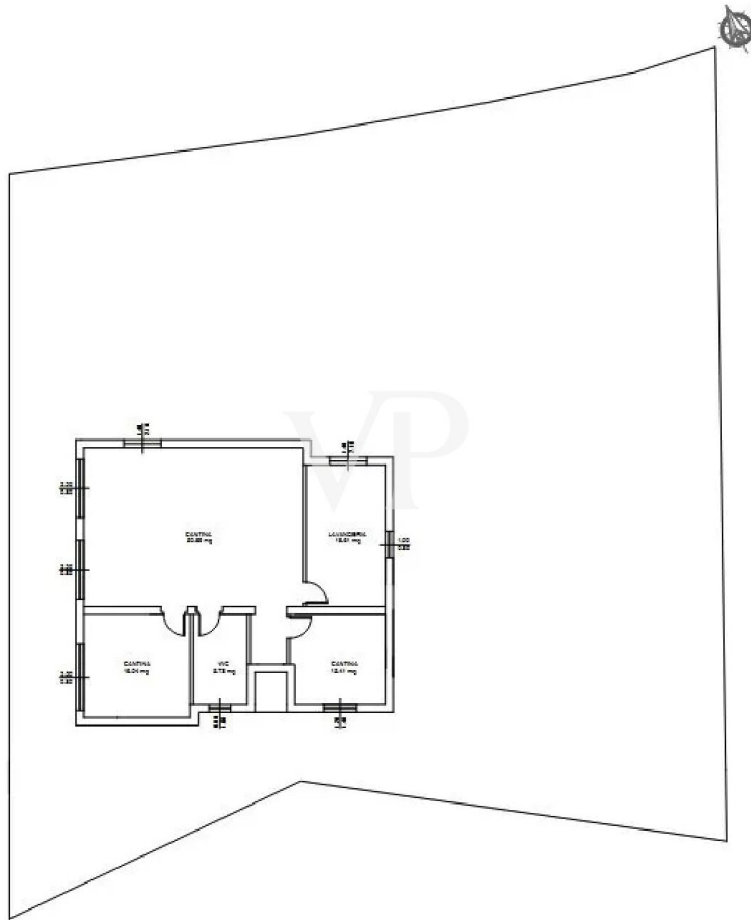
La proprietà

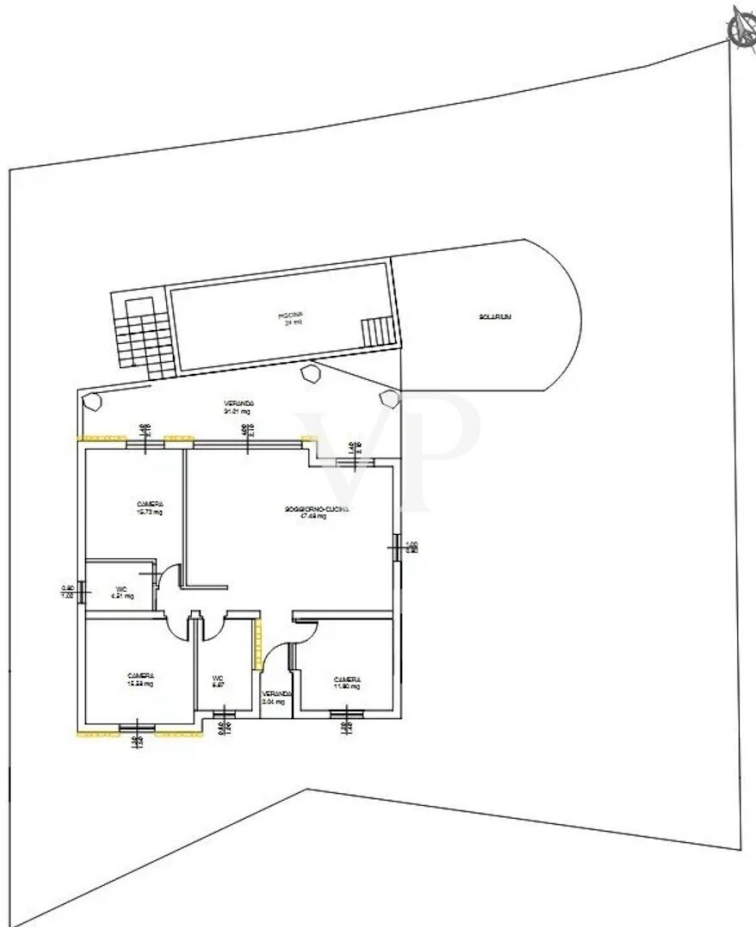


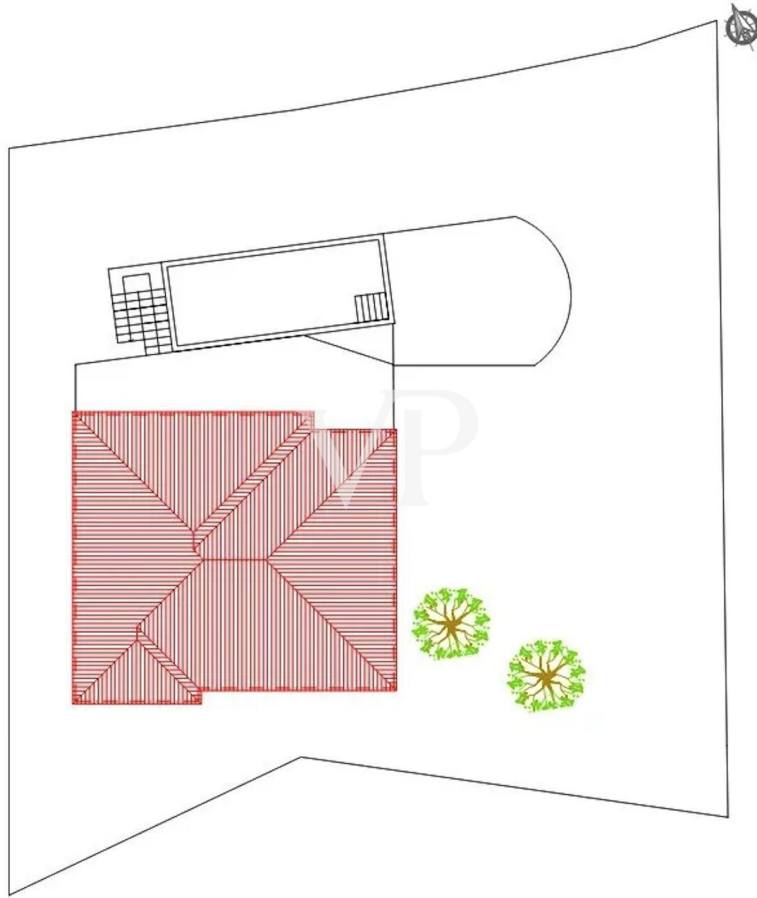
Codice oggetto: IT264153021 - 07020 Loiri Porto San Paolo - Porto San Paolo

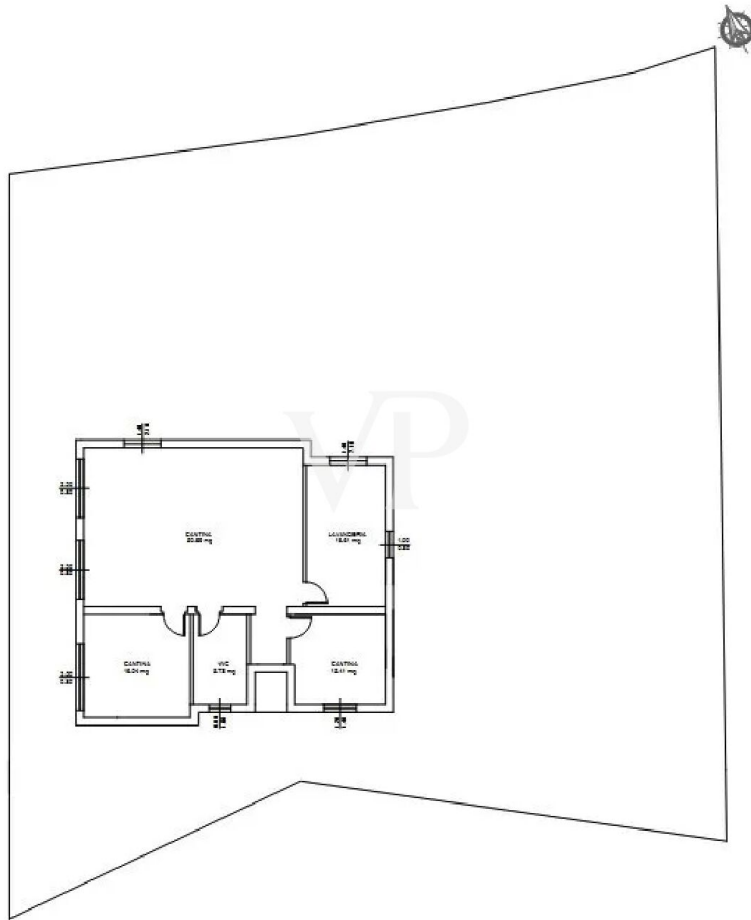
Planimetrie

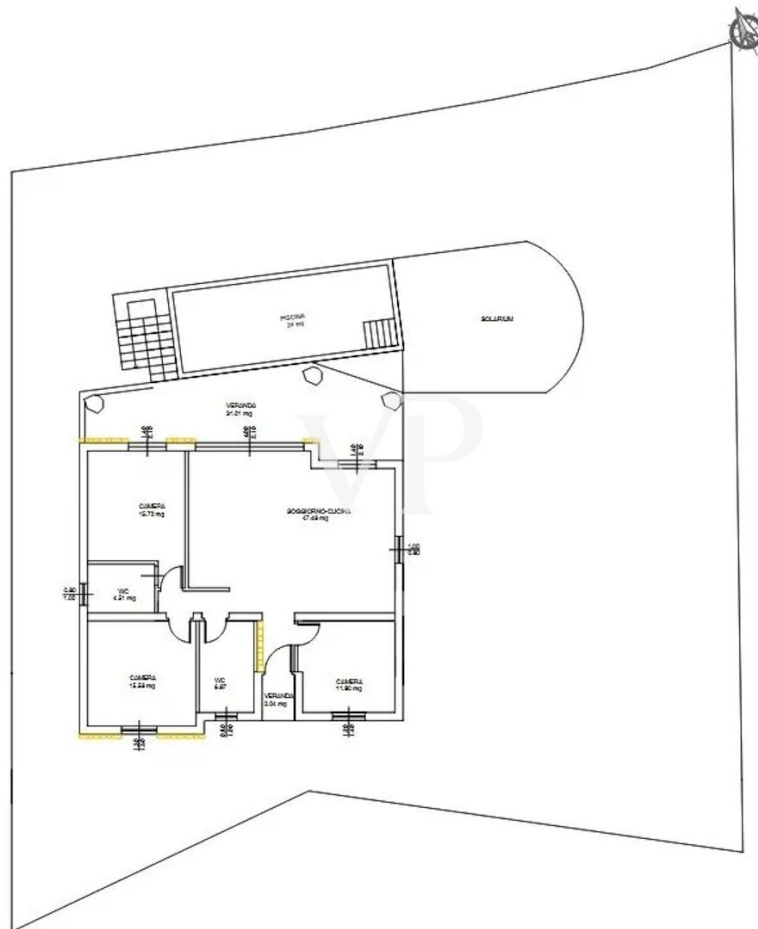












Questa pianta non è in scala. I documenti ci sono stati dati dal cliente. Per questo motivo, non possiamo garantire la precisione delle informazioni.

Codice oggetto: IT264153021 - 07020 Loiri Porto San Paolo - Porto San Paolo

Una prima impressione

Immersa nel paesaggio tranquillo di Tiriddò, questa villa di charme rappresenta una perfetta combinazione tra architettura moderna e il carattere autentico della Sardegna; il prezzo indicato comprende sia il terreno edificabile sia la villa realizzata chiavi in mano. Linee pulite, materiali naturali e ampi spazi esterni creano un'atmosfera di eleganza, leggerezza e autentico stile di vita mediterraneo.

Al piano terra si apre una luminosa zona giorno con cucina integrata, pensata per vivere e condividere momenti in totale comfort. Le ampie vetrate creano una continuità naturale tra interno ed esterno e conducono direttamente alla spaziosa terrazza con vista sulla piscina e sul paesaggio circostante. Su questo livello si trovano inoltre tre confortevoli camere da letto e due bagni dal design curato.

Il piano seminterrato amplia ulteriormente gli spazi: due ulteriori stanze con bagno privato sono ideali come camere per gli ospiti o zone riservate. Una grande taverna rappresenta il cuore conviviale della casa, perfetta per serate in compagnia o momenti di relax. Completano il piano una lavanderia e un pratico locale di deposito.

Questa proprietà unisce comfort abitativo moderno e l'anima calda della Sardegna, offrendo un perfetto equilibrio tra architettura, natura e qualità della vita.

Codice oggetto: IT264153021 - 07020 Loiri Porto San Paolo - Porto San Paolo

Tutto sulla posizione

Loiri Porto San Paolo si trova nel nord-est della Sardegna, a pochi chilometri a sud di Olbia, ed è considerato una delle zone residenziali e turistiche più apprezzate della Gallura. Il comune unisce un ambiente tranquillo e immerso nella natura con una buona infrastruttura e ottimi collegamenti.

Particolarmente caratteristica è la vicinanza immediata al mare. Lungo la costa di Porto San Paolo si trovano numerose spiagge di grande bellezza con acqua cristallina e sabbia fine, tra cui baie rinomate come Porto Taverna, Cala Finanza e Costa Corallina. Da qui si gode inoltre di una vista unica sull'isola di Tavolara, parte dell'area marina protetta "Tavolara – Punta Coda Cavallo".

L'aeroporto internazionale Olbia Costa Smeralda e il porto di Olbia sono raggiungibili in circa 15 minuti, garantendo ottimi collegamenti con la penisola italiana e molte città europee. Anche la rinomata Costa Smeralda, con i suoi porti turistici esclusivi, le spiagge e i ristoranti, dista solo circa 30-40 minuti.

Loiri Porto San Paolo offre inoltre una buona scelta di ristoranti, bar, negozi e servizi per le esigenze quotidiane. La zona è viva durante tutto l'anno, pur mantenendo il suo autentico carattere sardo e un'atmosfera rilassata.

La combinazione di natura incontaminata, vicinanza a Olbia e alla Costa Smeralda e l'elevata qualità della vita rendono Loiri Porto San Paolo una località molto richiesta, sia come destinazione per le vacanze sia come luogo ideale per una residenza permanente in Sardegna.

Codice oggetto: IT264153021 - 07020 Loiri Porto San Paolo - Porto San Paolo

Partner di contatto

Per ulteriori informazioni, si prega di contattare la persona di riferimento:

Christian Weissensteiner

Corso Italia 1, 20122 Milano

Tel.: +39 02 6206 9360

E-Mail: milano@von-poll.com

Alla clausola di esclusione di responsabilità di von Poll Immobilien GmbH

www.von-poll.com