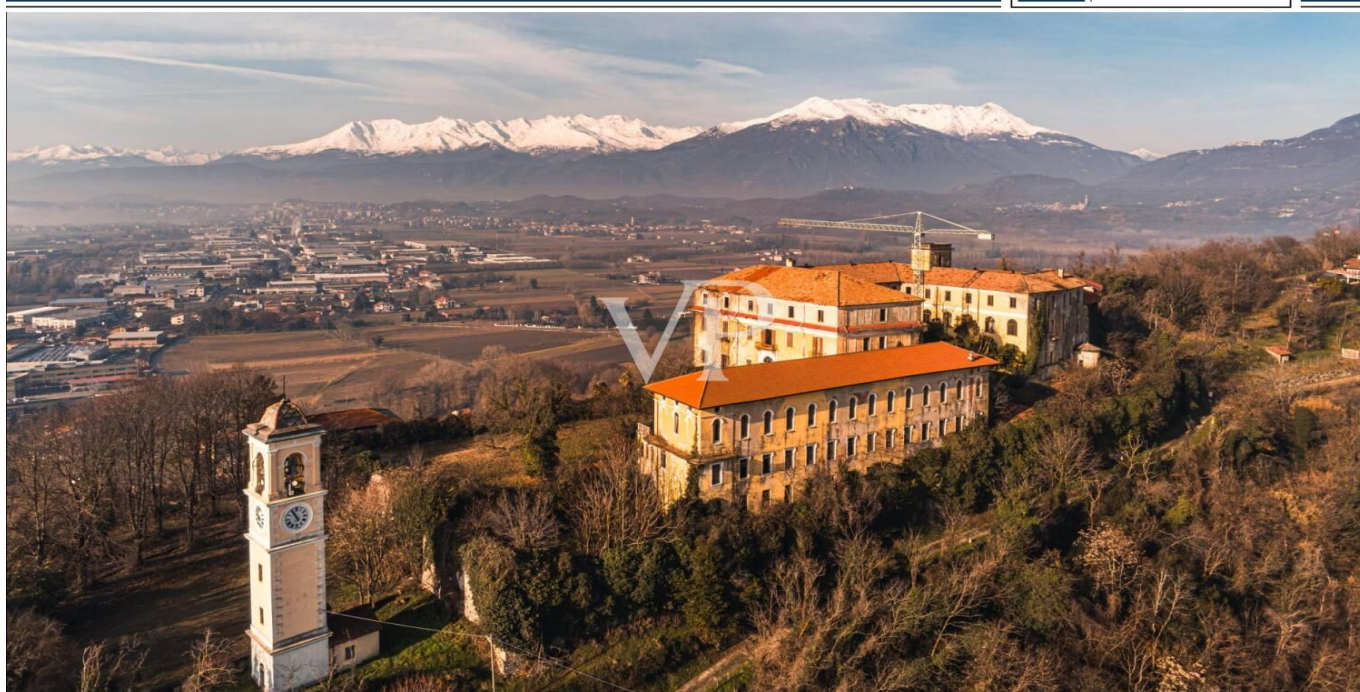


**Bollengo - Piemonte**

# Maestoso castello da riscrivere sulla Via Francigena

**Codice oggetto: IT261252730**



[www.von-poll.it](http://www.von-poll.it)

**PREZZO D'ACQUISTO: 1.350.000 EUR • SUPERFICIE NETTA: ca. 12.388 m<sup>2</sup> • SUPERFICIE DEL TERRENO: 16.000 m<sup>2</sup>**

**Codice oggetto: IT261252730 - 10012 Bollengo - Piemonte**

- A colpo d'occhio
- La proprietà
- Planimetrie
- Una prima impressione
- Partner di contatto

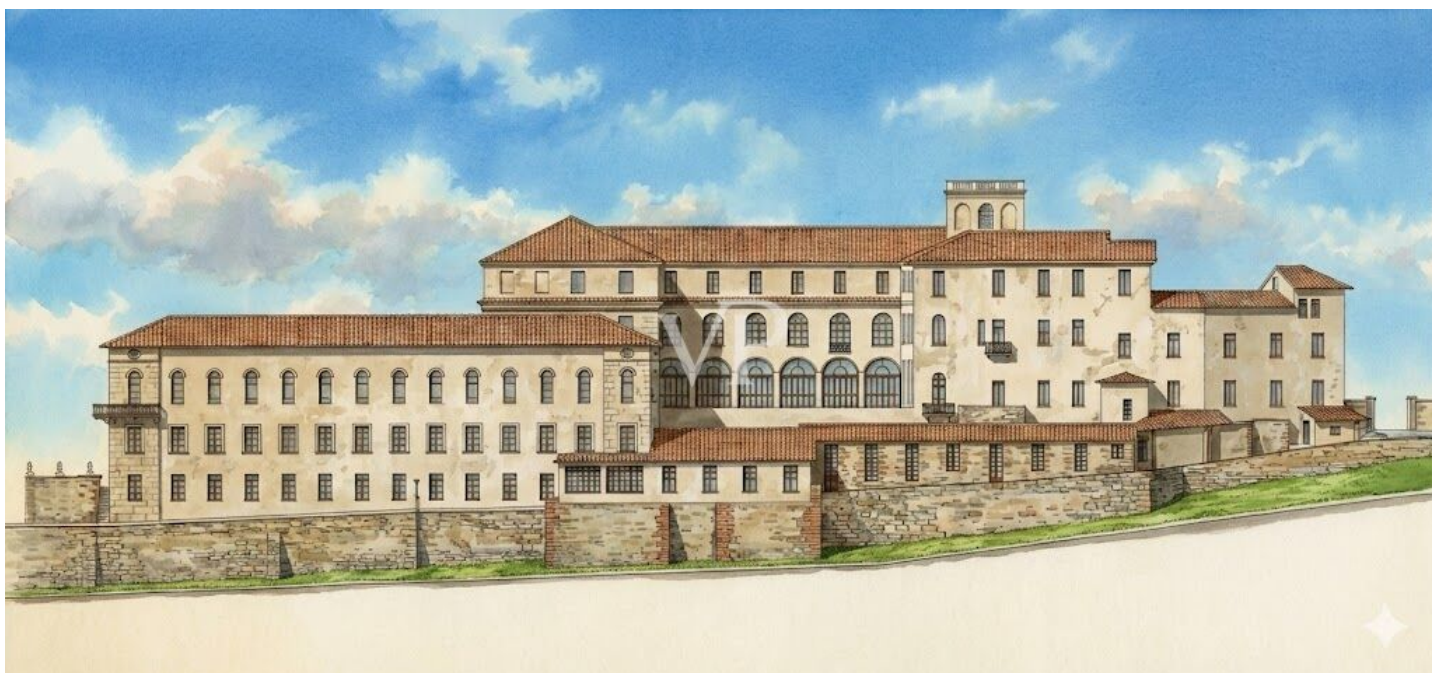
**Codice oggetto: IT261252730 - 10012 Bollengo - Piemonte**

## A colpo d'occhio

Codice oggetto	IT261252730	Prezzo d'acquisto	1.350.000 EUR
Superficie netta	ca. 12.388 m <sup>2</sup>	Casa	Castello
Anno di costruzione	1250	Compenso di mediazione	Onder voorbehoud van commissie
		Superficie commerciale	ca. 16.000 m <sup>2</sup>
		Stato dell'immobile	Necessita ristrutturazione

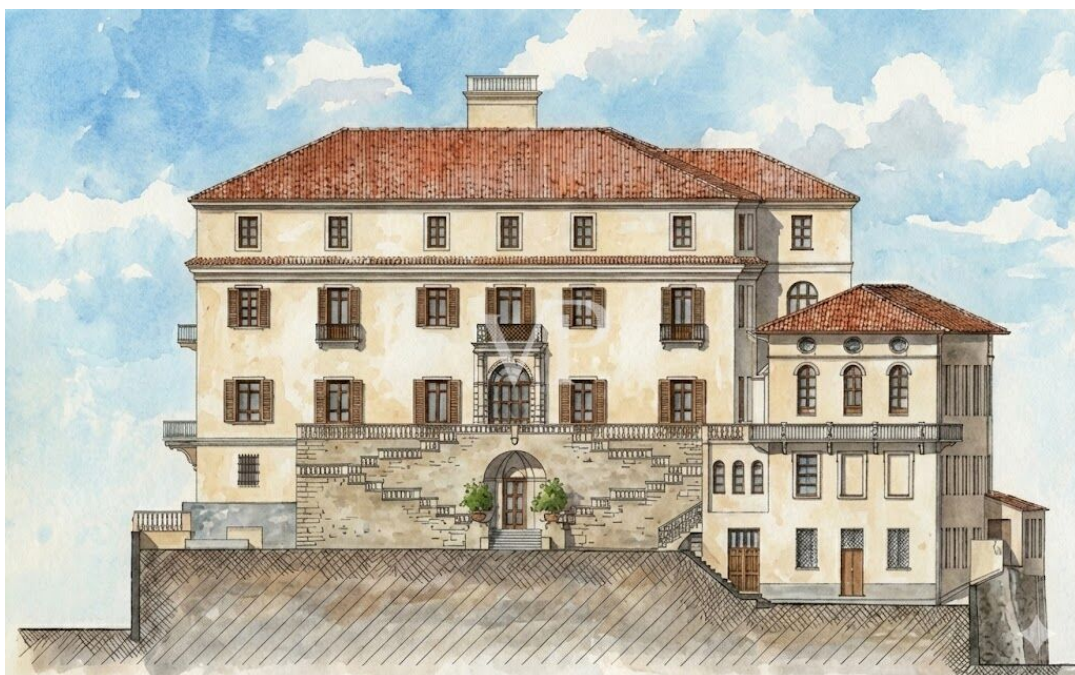
Codice oggetto: IT261252730 - 10012 Bollengo - Piemonte

## La proprietà



Codice oggetto: IT261252730 - 10012 Bollengo - Piemonte

## La proprietà



Codice oggetto: IT261252730 - 10012 Bollengo - Piemonte

## La proprietà



Codice oggetto: IT261252730 - 10012 Bollengo - Piemonte

## La proprietà



Codice oggetto: IT261252730 - 10012 Bollengo - Piemonte

## La proprietà



Codice oggetto: IT261252730 - 10012 Bollengo - Piemonte

## La proprietà



Codice oggetto: IT261252730 - 10012 Bollengo - Piemonte

## La proprietà



Codice oggetto: IT261252730 - 10012 Bollengo - Piemonte

## La proprietà



Codice oggetto: IT261252730 - 10012 Bollengo - Piemonte

## La proprietà



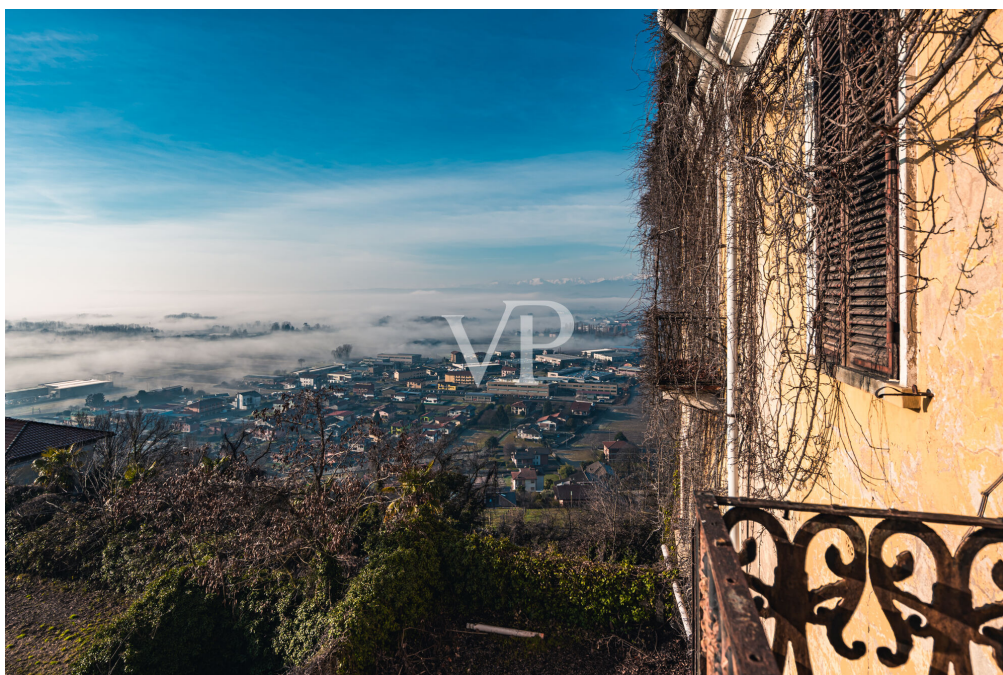
Codice oggetto: IT261252730 - 10012 Bollengo - Piemonte

## La proprietà



Codice oggetto: IT261252730 - 10012 Bollengo - Piemonte

## La proprietà



Codice oggetto: IT261252730 - 10012 Bollengo - Piemonte

## La proprietà



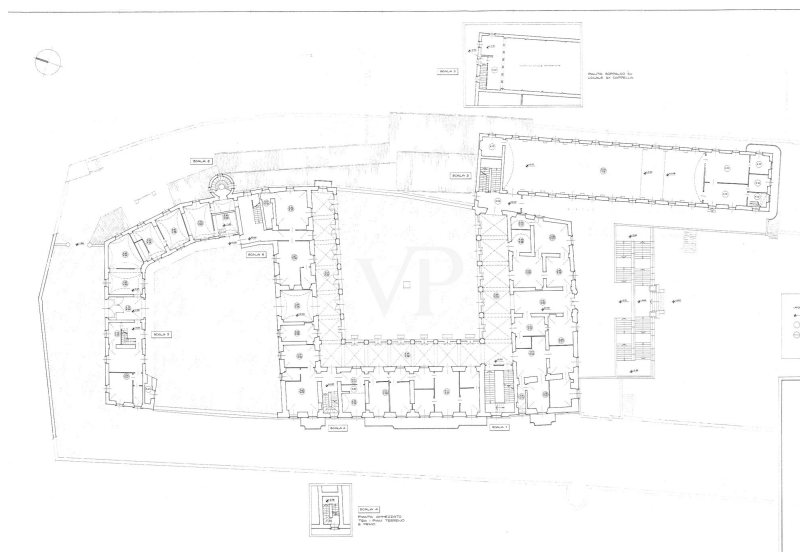
Codice oggetto: IT261252730 - 10012 Bollengo - Piemonte

## La proprietà



Codice oggetto: IT261252730 - 10012 Bollengo - Piemonte

## Planimetrie



Questa pianta non è in scala. I documenti ci sono stati dati dal cliente. Per questo motivo, non possiamo garantire la precisione delle informazioni.

**Codice oggetto: IT261252730 - 10012 Bollengo - Piemonte**

## Una prima impressione

Immagina di possedere non solo un pezzo di storia, ma un'opportunità irripetibile di plasmare il futuro. Situato nel cuore di Bollengo, lungo la storica Via Francigena, questo castello di 12.388 mq rappresenta una delle ultime, vere "tele bianche" del mercato immobiliare di pregio.

Completamente da ristrutturare, questa proprietà offre un lusso che nessun castello "chiavi in mano" può garantire: l'assenza di compromessi. Mentre altrove ci si deve adattare a restauri datati o gusti altrui, qui l'acquirente ha il privilegio di creare un prodotto difficilmente replicabile dai competitor. Che si tratti di integrare domotica invisibile di ultima generazione o di disegnare una SPA ipogea su misura, ogni metro quadro risponderà esattamente al tuo business plan o al tuo desiderio personale.

La struttura si presta magnificamente a due vocazioni:

**Hotellerie di alto livello:** Gli spazi permettono lo sviluppo di oltre 70 camere, ideali per intercettare il turismo colto della Via Francigena o per creare un resort esclusivo.

**Dimora Privata di Rappresentanza:** Una residenza senza eguali, dove la storia medievale incontra il comfort moderno.

Nonostante l'atmosfera d'altri tempi, il castello è già raggiunto dalla fibra ottica e gode di una posizione strategica invidiabile: a poco più di un'ora dalla frenesia di Milano e dall'aeroporto internazionale di Malpensa.

Questo non è solo un restauro. È l'opportunità di firmare un capolavoro.

**Codice oggetto: IT261252730 - 10012 Bollengo - Piemonte**

## Partner di contatto

Per ulteriori informazioni, si prega di contattare la persona di riferimento:

Christian Weissensteiner

---

Corso Italia 1, 20122 Milano

Tel.: +39 02 6206 9360

E-Mail: [milano@von-poll.com](mailto:milano@von-poll.com)

*Alla clausola di esclusione di responsabilità di von Poll Immobilien GmbH*

---

[www.von-poll.com](http://www.von-poll.com)