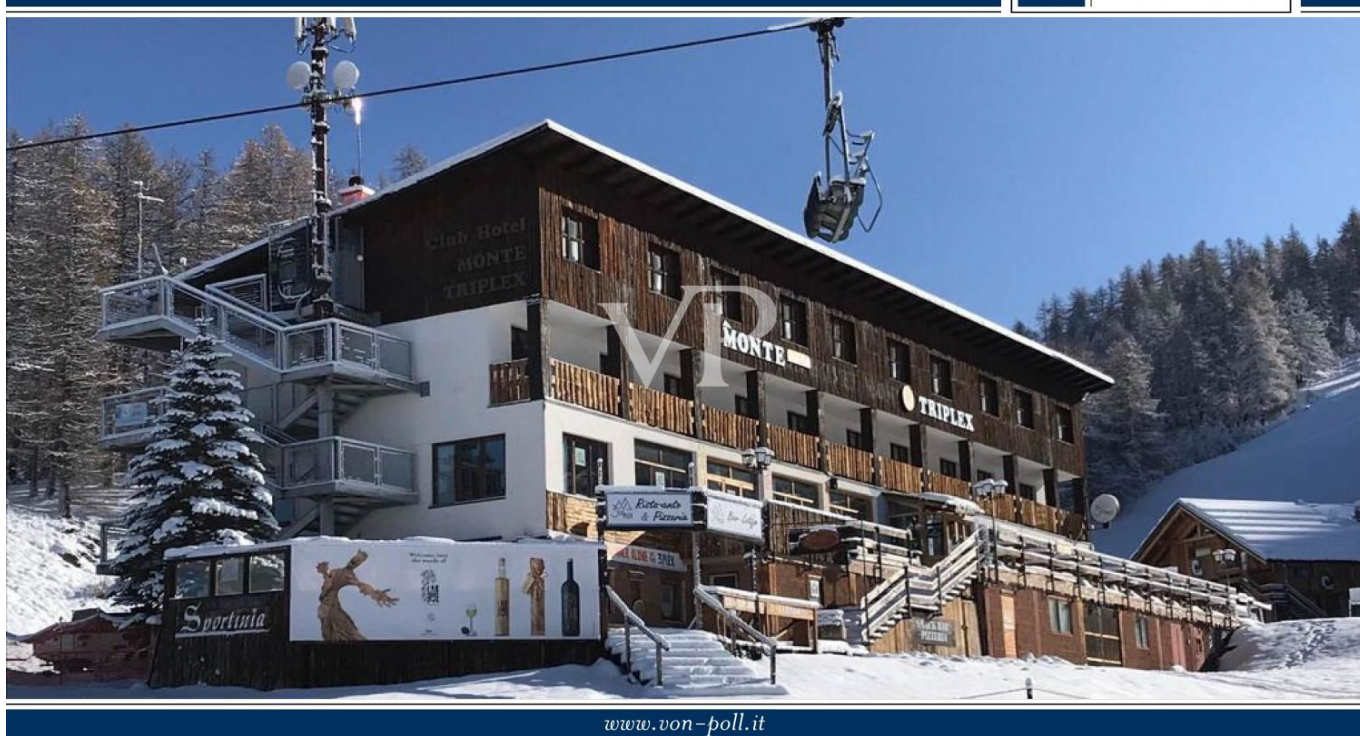


Salice D'Ulzio - Piemonte

Hotel Monte Triplex, ski-in/ski-out a Sauze d'Oulx

Codice oggetto: IT252942654



PREZZO D'ACQUISTO: 1.200.000 EUR

Codice oggetto: IT252942654 - 10050 Salice D'Ulzio - Piemonte

- **A colpo d'occhio**
- **La proprietà**
- **Dati energetici**
- **Planimetrie**
- **Una prima impressione**
- **Dettagli dei servizi**
- **Tutto sulla posizione**
- **Partner di contatto**

Codice oggetto: IT252942654 - 10050 Salice D'Ulzio - Piemonte

A colpo d'occhio

Codice oggetto	IT252942654
Bagni	25
Anno di costruzione	1970

Prezzo d'acquisto	1.200.000 EUR
Alberghi e ristoranti	Hotel
Compenso di mediazione	Onder voorbehoud van commissie
Superficie commerciale	ca. 2.145 m ²
Stato dell'immobile	Necessita ristrutturazione

Codice oggetto: IT252942654 - 10050 Salice D'Ulzio - Piemonte

Dati energetici

Tipologia di riscaldamento	centralizzato
Classe Energetica	Al momento della creazione del documento la certificazione energetica non era ancora disponibile.

Codice oggetto: IT252942654 - 10050 Salice D'Ulzio - Piemonte

La proprietà



Codice oggetto: IT252942654 - 10050 Salice D'Ulzio - Piemonte

La proprietà



Codice oggetto: IT252942654 - 10050 Salice D'Ulzio - Piemonte

La proprietà



Codice oggetto: IT252942654 - 10050 Salice D'Ulzio - Piemonte

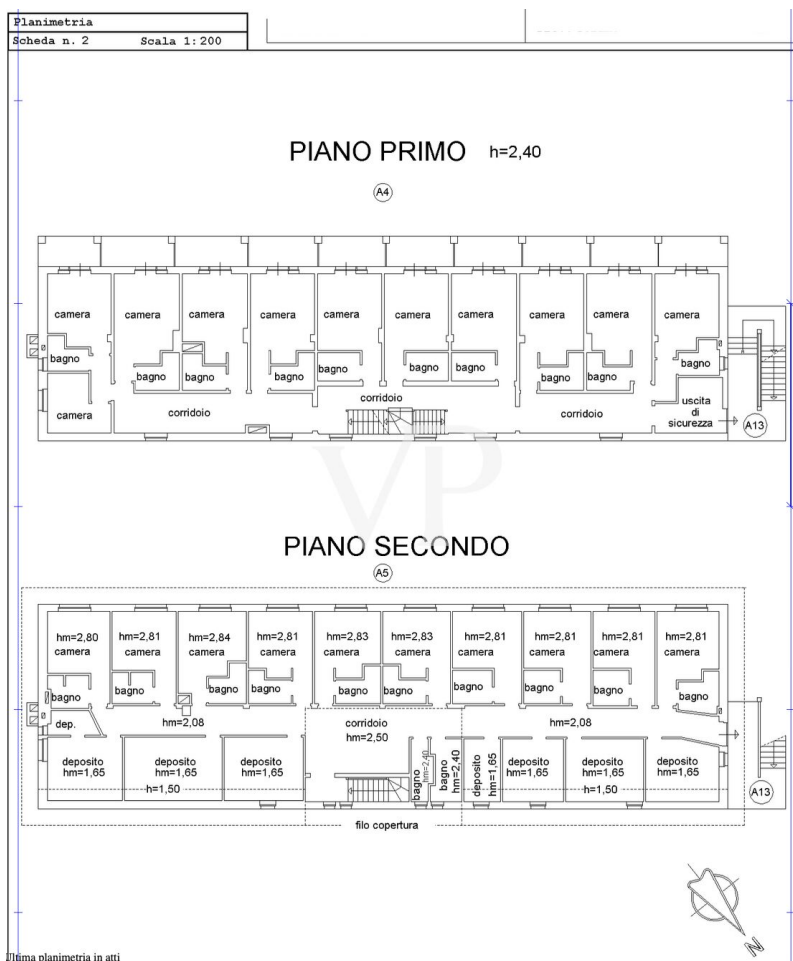
La proprietà



Codice oggetto: IT252942654 - 10050 Salice D'Ulzio - Piemonte

La proprietà





Questa pianta non è in scala. I documenti ci sono stati dati dal cliente. Per questo motivo, non possiamo garantire la precisione delle informazioni.

Codice oggetto: IT252942654 - 10050 Salice D'Ulzio - Piemonte

Una prima impressione

Nel cuore delle Alpi piemontesi, in una delle località sciistiche più apprezzate d'Italia, proponiamo in vendita il prestigioso Club Hotel Monte Triplex, situato nella rinomata frazione di Sportinia, a Salice d'Ulzio (Sauze d'Oulx), a oltre 2.000 metri di altitudine. Questa struttura rappresenta un'opportunità unica per investitori e operatori del settore turistico-alberghiero, grazie alla sua posizione strategica direttamente sulle piste da sci della celebre Via Lattea, uno dei comprensori sciistici più estesi d'Europa.

L'hotel si sviluppa su tre piani fuori terra, perfettamente integrati nell'ambiente alpino circostante, con una capienza totale di 23 camere, ognuna dotata di bagno privato. Le camere, arredate in stile montano con materiali caldi e accoglienti, offrono una vista impareggiabile sulle vette circostanti e sulle piste da sci.

Il riscaldamento è centralizzato e garantisce il massimo comfort anche durante i mesi più rigidi della stagione invernale. L'intero edificio è dotato di un sistema di climatizzazione, raro e prezioso in strutture di alta quota, che permette di gestire al meglio la temperatura in ogni stagione. Le aree comuni sono ampie e ben distribuite e dotate di servizi igienici, ideali per momenti di relax e socializzazione degli ospiti.

Fiore all'occhiello dell'hotel è il ristorante interno, capace di accogliere numerosi coperti e attualmente attivo con un'offerta culinaria che valorizza i prodotti tipici del territorio piemontese. La sala ristorante, luminosa e panoramica, è uno spazio perfetto per colazioni, pranzi e cene con vista sulle montagne innevate o sui prati estivi.

La posizione è semplicemente impareggiabile: l'hotel è raggiungibile tramite impianti di risalita direttamente dal centro di Salice d'Ulzio ed è letteralmente immerso nelle piste da sci, offrendo accesso diretto agli sciatori e agli amanti degli sport invernali. Durante la stagione estiva, l'area si trasforma in un paradiso per escursionisti, mountain biker e amanti della natura.

Salice d'Ulzio, parte del comprensorio sciistico della Via Lattea, è una meta turistica storica, già celebre nei primi del '900 e resa ancor più nota per aver ospitato alcune competizioni durante i Giochi Olimpici Invernali di Torino 2006. La località è facilmente raggiungibile sia da Torino che dalla Francia, grazie alla vicinanza con l'autostrada e alla linea ferroviaria internazionale.

Il Club Hotel Monte Triplex è più di un albergo: è un punto di riferimento per la comunità sciistica e una struttura con solide potenzialità commerciali, grazie al suo nome già

affermato e alla posizione unica.

Un investimento sicuro in una delle mete alpine più ambite d'Italia.

Per ulteriori informazioni, documentazione tecnica o per organizzare una visita in loco, non esitate a contattarci!

Codice oggetto: IT252942654 - 10050 Salice D'Ulzio - Piemonte

Dettagli dei servizi

- **23 camere con bagno privato**
- **Ristorante interno con ampia sala e vista panoramica**
- **Cucina attrezzata professionale**
- **Riscaldamento centralizzato**
- **Impianto di climatizzazione (presente in tutta la struttura)**
- **3 piani fuori terra**
- **Aree comuni per relax e socializzazione**
- **Accesso diretto alle piste da sci (ski-in/ski-out)**
- **Vista panoramica sulle montagne e sulla valle**
- **Facilmente raggiungibile da Torino e dalla Francia**
- **Inserito nel comprensorio sciistico della Via Lattea**

Codice oggetto: IT252942654 - 10050 Salice D'Ulzio - Piemonte

Tutto sulla posizione

La struttura si trova in località Sportinia, a oltre 2.000 metri di altitudine, direttamente sulle piste da sci del comprensorio della Via Lattea. È collegata al centro di Sauze d'Oulx tramite impianti di risalita, con un tempo di percorrenza di circa 10 minuti. Il paese, raggiungibile anche in motoslitta o con mezzi autorizzati, offre tutti i principali servizi. La posizione garantisce massima tranquillità, contatto diretto con la natura e accesso immediato agli impianti sciistici, rendendo la struttura ideale per accogliere turisti sia in inverno che in estate.

Codice oggetto: IT252942654 - 10050 Salice D'Ulzio - Piemonte

Partner di contatto

Per ulteriori informazioni, si prega di contattare la persona di riferimento:

Christian Weissensteiner

Corso Italia 1, 20122 Milano

Tel.: +39 02 6206 9360

E-Mail: milano@von-poll.com

Alla clausola di esclusione di responsabilità di von Poll Immobilien GmbH

www.von-poll.com