

Castellazzo Novarese – Piemonte

## Autentica dimora storica tra le mura del castello

*Codice oggetto: IT252942564*



[www.von-poll.it](http://www.von-poll.it)

**PREZZO D'ACQUISTO: 570.000 EUR • SUPERFICIE NETTA: ca. 1.000 m<sup>2</sup> • VANI: 15**

Codice oggetto: IT252942564 - 28060 Castellazzo Novarese – Piemonte

- A colpo d'occhio
- La proprietà
- Dati energetici
- Planimetrie
- Una prima impressione
- Tutto sulla posizione
- Partner di contatto

Codice oggetto: IT252942564 - 28060 Castellazzo Novarese – Piemonte

## A colpo d'occhio

Codice oggetto	IT252942564
Superficie netta	ca. 1.000 m <sup>2</sup>
Vani	15
Camere da letto	8
Bagni	8
Anno di costruzione	1600
Garage/Posto auto	1 x Altro

Prezzo d'acquisto	570.000 EUR
Casa	Area di servizio
Compenso di mediazione	Soggetto a commissione
Superficie commerciale	ca. 1.200 m <sup>2</sup>
Caratteristiche	Caminetto

Codice oggetto: IT252942564 - 28060 Castellazzo Novarese – Piemonte

## Dati energetici

Tipologia di riscaldamento	Riscaldamento autonomo	Certificazione energetica	Attestato Prestazione Energetica
Certificazione energetica valido fino a	29.10.2026	Consumo energetico	377.00 kWh/m²a
Fonte di alimentazione	Gas	Classe di efficienza energetica	E
		Anno di costruzione secondo il certificato energetico	1600



Codice oggetto: IT252942564 - 28060 Castellazzo Novarese – Piemonte

## La proprietà



Codice oggetto: IT252942564 - 28060 Castellazzo Novarese – Piemonte

## La proprietà





Codice oggetto: IT252942564 - 28060 Castellazzo Novarese – Piemonte

## La proprietà



Codice oggetto: IT252942564 - 28060 Castellazzo Novarese – Piemonte

## La proprietà





Codice oggetto: IT252942564 - 28060 Castellazzo Novarese – Piemonte

## La proprietà



Codice oggetto: IT252942564 - 28060 Castellazzo Novarese – Piemonte

## La proprietà





Codice oggetto: IT252942564 - 28060 Castellazzo Novarese – Piemonte

## La proprietà



Codice oggetto: IT252942564 - 28060 Castellazzo Novarese – Piemonte

## La proprietà





Codice oggetto: IT252942564 - 28060 Castellazzo Novarese – Piemonte

## La proprietà



Codice oggetto: IT252942564 - 28060 Castellazzo Novarese – Piemonte

## La proprietà





Codice oggetto: IT252942564 - 28060 Castellazzo Novarese – Piemonte

## La proprietà



Codice oggetto: IT252942564 - 28060 Castellazzo Novarese – Piemonte

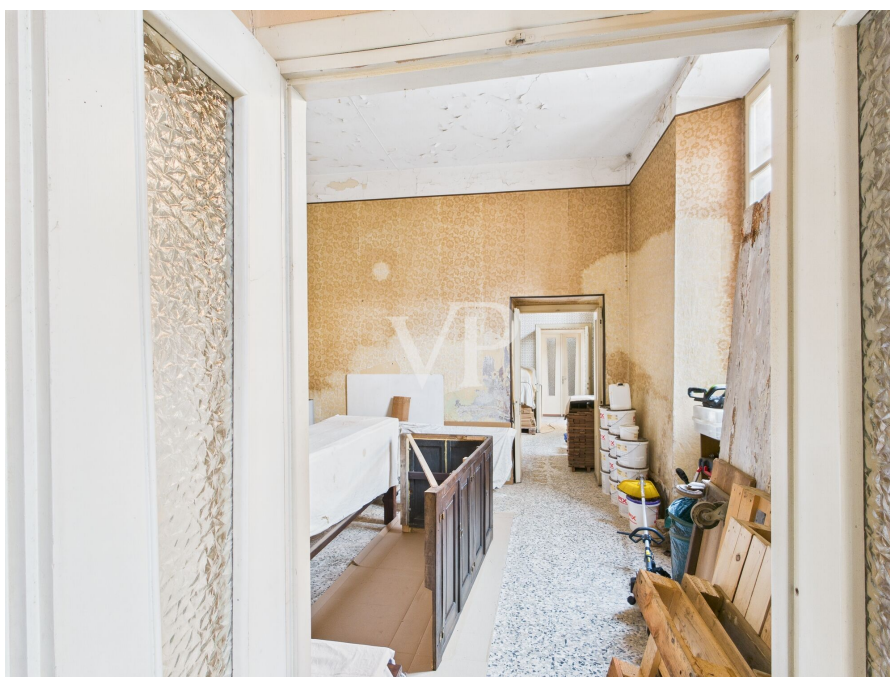
## La proprietà





Codice oggetto: IT252942564 - 28060 Castellazzo Novarese – Piemonte

## La proprietà



Codice oggetto: IT252942564 - 28060 Castellazzo Novarese – Piemonte

## La proprietà





Codice oggetto: IT252942564 - 28060 Castellazzo Novarese – Piemonte

## La proprietà



Codice oggetto: IT252942564 - 28060 Castellazzo Novarese – Piemonte

## La proprietà





Codice oggetto: IT252942564 - 28060 Castellazzo Novarese – Piemonte

## La proprietà





Codice oggetto: IT252942564 - 28060 Castellazzo Novarese – Piemonte

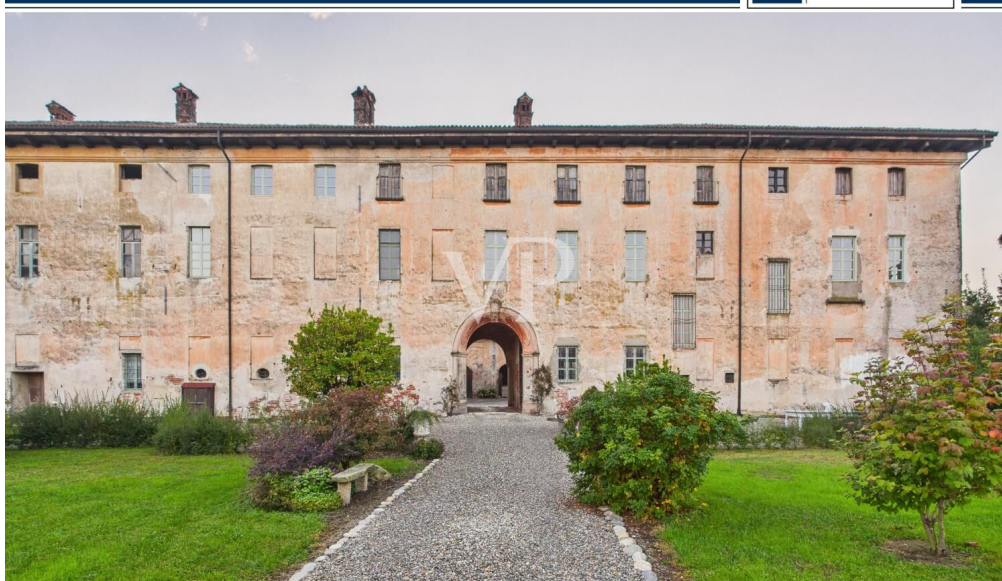
## La proprietà





Codice oggetto: IT252942564 - 28060 Castellazzo Novarese – Piemonte

## La proprietà



[www.von-poll.it](http://www.von-poll.it)



Codice oggetto: IT252942564 - 28060 Castellazzo Novarese – Piemonte

## La proprietà





Codice oggetto: IT252942564 - 28060 Castellazzo Novarese – Piemonte

## La proprietà



Codice oggetto: IT252942564 - 28060 Castellazzo Novarese – Piemonte

## La proprietà





Codice oggetto: IT252942564 - 28060 Castellazzo Novarese – Piemonte

## La proprietà



Codice oggetto: IT252942564 - 28060 Castellazzo Novarese – Piemonte

## La proprietà





Codice oggetto: IT252942564 - 28060 Castellazzo Novarese – Piemonte

## La proprietà



Codice oggetto: IT252942564 - 28060 Castellazzo Novarese – Piemonte

## La proprietà





Codice oggetto: IT252942564 - 28060 Castellazzo Novarese – Piemonte

## La proprietà



Codice oggetto: IT252942564 - 28060 Castellazzo Novarese – Piemonte

## La proprietà



Codice oggetto: IT252942564 - 28060 Castellazzo Novarese – Piemonte

## La proprietà





Codice oggetto: IT252942564 - 28060 Castellazzo Novarese – Piemonte

## La proprietà



Codice oggetto: IT252942564 - 28060 Castellazzo Novarese – Piemonte

## La proprietà





Codice oggetto: IT252942564 - 28060 Castellazzo Novarese – Piemonte

## La proprietà





Codice oggetto: IT252942564 - 28060 Castellazzo Novarese – Piemonte

## La proprietà



Codice oggetto: IT252942564 - 28060 Castellazzo Novarese – Piemonte

## La proprietà





Codice oggetto: IT252942564 - 28060 Castellazzo Novarese – Piemonte

## La proprietà





Codice oggetto: IT252942564 - 28060 Castellazzo Novarese – Piemonte

## La proprietà





Codice oggetto: IT252942564 - 28060 Castellazzo Novarese – Piemonte

## La proprietà

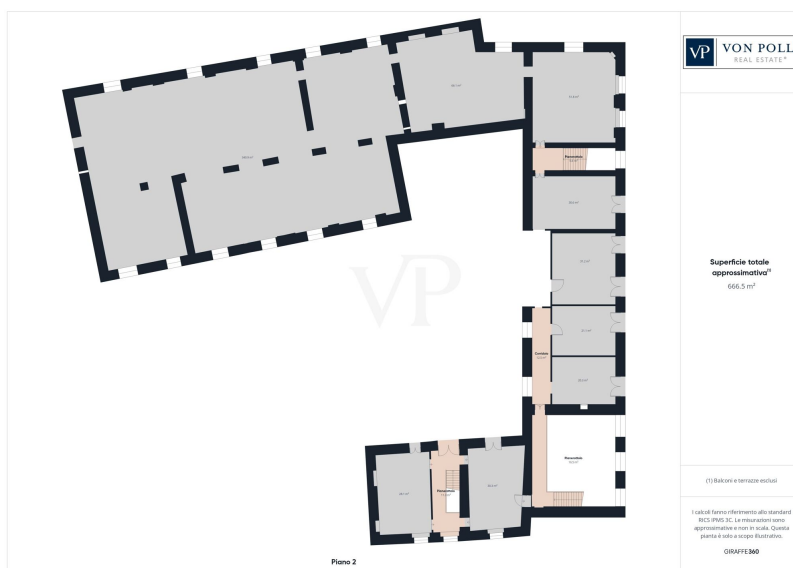


Codice oggetto: IT252942564 - 28060 Castellazzo Novarese – Piemonte

## Planimetrie

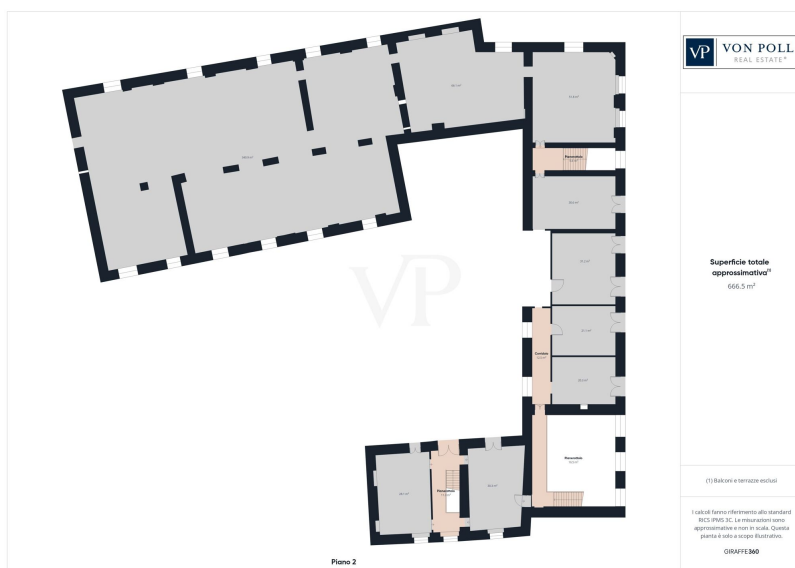












Questa pianta non è in scala. I documenti ci sono stati dati dal cliente. Per questo motivo, non possiamo garantire la precisione delle informazioni.

**Codice oggetto: IT252942564 - 28060 Castellazzo Novarese – Piemonte**

## Una prima impressione

Un'autentica dimora storica tra le mura del castello.

All'interno delle antiche mura del castello di Castellazzo Novarese, sorge il maestoso Palazzo Storico "Il Vescovado", così chiamato perché fu la residenza estiva dei vescovi nel 1600. Un luogo intriso di fascino e storia, che ancora oggi conserva intatto il suo spirito nobile e la sua eleganza d'epoca.

L'immobile, di ampie dimensioni, è suddiviso in due appartamenti indipendenti e arricchito da ulteriori spazi storici di grande pregio architettonico.

Il primo appartamento – l'eleganza restaurata completamente ristrutturato di recente, si estende per circa 350 mq accoglie i visitatori con un imponente scalone in granito rosa con ringhiera originale e una balconata in sasso al secondo piano.

Al suo interno, spiccano i pavimenti in cotto e parquet, i soffitti decorati e un magnifico affresco settecentesco sul soffitto, testimone della sua storia. Dispone di tre bagni e di un moderno impianto di riscaldamento a pavimento, che coniuga comfort contemporaneo e charme antico.

Il secondo alloggio da personalizzare di circa 250 mq, è in fase di ristrutturazione con progetto già approvato e oneri pagati. Un'occasione unica per completarlo secondo il proprio gusto, valorizzando la sua architettura originale. Anche qui si trova un secondo scalone affrescato, già restaurato, che conduce a un'ampia zona giorno con grande cucina e sala al piano terra, e tre camere al piano superiore, una delle quali con affresco settecentesco sul soffitto.

Completano l'abitazione tre bagni, distribuiti in modo funzionale.

La proprietà prosegue con oltre 700 mq di ambienti storici adibiti a magazzino, caratterizzati da soffitti a cassettoni e pavimenti in cotto originali. queste parti, necessitano di interventi di restauro, rappresentano un enorme potenziale per chi desidera ampliare gli spazi o creare nuove soluzioni abitative o ricettive.

Sopra l'intero complesso si estende un sottotetto originale con splendide capriate e altezza superiore ai 4 metri, ideale per ulteriori sviluppi architettonici.

Il tetto è stato completamente sistemato di recente, garantendo solidità e conservazione.

All'interno della proprietà si trova un cortile di circa 400 mq, impreziosito da due porticati: uno chiuso, utilizzato come garage, e uno aperto, perfetto per momenti di relax all'aperto. Di fronte al palazzo si apre un giardino di 4.000 mq, piantumato e curato, con due piccoli porticati d'epoca (ex pollai) e una suggestiva fontana in pietra lunga circa 7 metri.

Un bene tutelato e valorizzato

Il Palazzo "Il Vescovado" è sottoposto alla tutela della Soprintendenza alle Belle Arti, che ha già approvato il progetto di ristrutturazione del secondo appartamento, garantendo il



pieno rispetto del valore storico e architettonico dell'immobile.

Un luogo unico, dove storia, arte e comfort si fondono armoniosamente, ideale per chi sogna di vivere o creare un progetto esclusivo in una dimora storica senza tempo.

Codice oggetto: IT252942564 - 28060 Castellazzo Novarese – Piemonte

## Tutto sulla posizione

Castellazzo Novarese



Codice oggetto: IT252942564 - 28060 Castellazzo Novarese – Piemonte

## Partner di contatto

Per ulteriori informazioni, si prega di contattare la persona di riferimento:

Christian Weissensteiner

---

Corso Italia 1, 20122 Milano  
Tel.: +39 02 6206 9360  
E-Mail: [milano@von-poll.com](mailto:milano@von-poll.com)

*Alla clausola di esclusione di responsabilità di von Poll Immobilien GmbH*

---

[www.von-poll.com](http://www.von-poll.com)