

Valfenera - Piemonte

# Villa di lusso con piscina sulle colline del Monferrato

*Codice oggetto: IT252942551*



*www.von-poll.it*

**PREZZO D'ACQUISTO: 0 EUR • VANI: 30 • SUPERFICIE DEL TERRENO: 15.000 m<sup>2</sup>**

**Codice oggetto: IT252942551 - 14017 Valfenera - Piemonte**

- **A colpo d'occhio**
- **La proprietà**
- **Dati energetici**
- **Planimetrie**
- **Una prima impressione**
- **Dettagli dei servizi**
- **Tutto sulla posizione**
- **Partner di contatto**

**Codice oggetto: IT252942551 - 14017 Valfenera - Piemonte**

## A colpo d'occhio

<b>Codice oggetto</b>	<b>IT252942551</b>
<b>Vani</b>	<b>30</b>
<b>Camere da letto</b>	<b>10</b>
<b>Bagni</b>	<b>8</b>
<b>Anno di costruzione</b>	<b>2000</b>
<b>Garage/Posto auto</b>	<b>6 x Altro</b>

<b>Prezzo d'acquisto</b>	<b>Su richiesta</b>
<b>Casa</b>	<b>Casa unifamiliare</b>
<b>Compenso di mediazione</b>	<b>Onder voorbehoud van commissie</b>
<b>Superficie commerciale</b>	<b>ca. 1.600 m<sup>2</sup></b>
<b>Caratteristiche</b>	<b>Terrazza, Piscina, Caminetto</b>

**Codice oggetto: IT252942551 - 14017 Valfenera - Piemonte**

## **Dati energetici**

<b>Tipologia di riscaldamento</b>	<b>a pavimento</b>	<b>Certificazione energetica</b>	<b>Attestato Prestazione Energetica</b>
<b>Certificazione energetica valido fino a</b>	<b>09.12.2035</b>	<b>Consumo energetico</b>	<b>88.93 kWh/m²a</b>
		<b>Classe di efficienza energetica</b>	<b>B</b>
		<b>Anno di costruzione secondo il certificato energetico</b>	<b>2000</b>

Codice oggetto: IT252942551 - 14017 Valfenera - Piemonte

## La proprietà



Codice oggetto: IT252942551 - 14017 Valfenera - Piemonte

## La proprietà



Codice oggetto: IT252942551 - 14017 Valfenera - Piemonte

## La proprietà



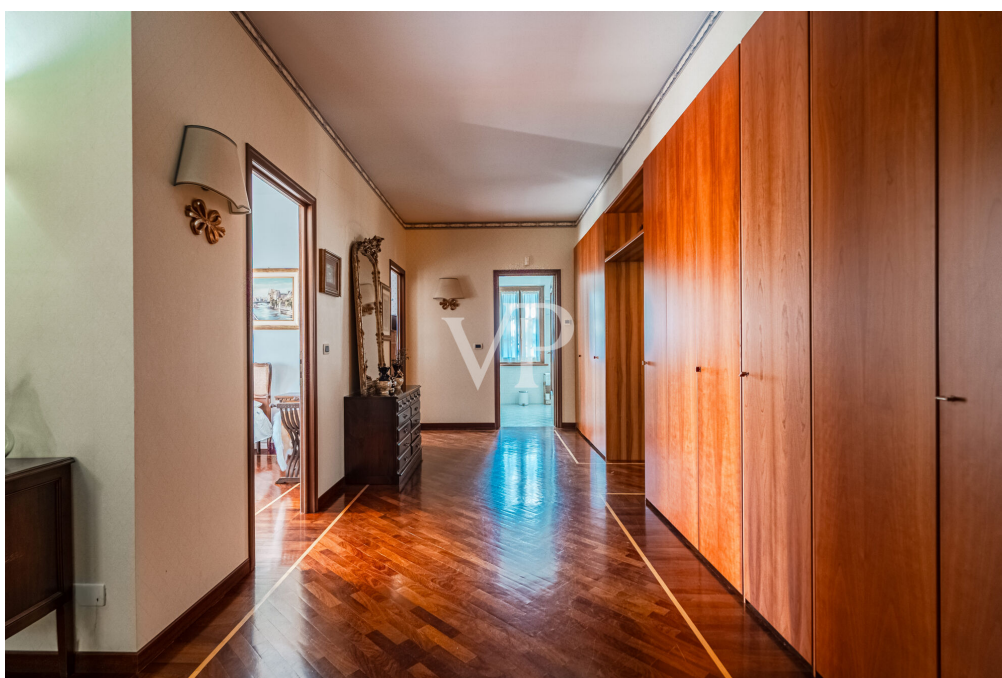
Codice oggetto: IT252942551 - 14017 Valfenera - Piemonte

## La proprietà



Codice oggetto: IT252942551 - 14017 Valfenera - Piemonte

## La proprietà



Codice oggetto: IT252942551 - 14017 Valfenera - Piemonte

## La proprietà



Codice oggetto: IT252942551 - 14017 Valfenera - Piemonte

## La proprietà



Codice oggetto: IT252942551 - 14017 Valfenera - Piemonte

## La proprietà



Codice oggetto: IT252942551 - 14017 Valfenera - Piemonte

## La proprietà



Codice oggetto: IT252942551 - 14017 Valfenera - Piemonte

## La proprietà



Codice oggetto: IT252942551 - 14017 Valfenera - Piemonte

## La proprietà



Codice oggetto: IT252942551 - 14017 Valfenera - Piemonte

## La proprietà



Codice oggetto: IT252942551 - 14017 Valfenera - Piemonte

## La proprietà



Codice oggetto: IT252942551 - 14017 Valfenera - Piemonte

## La proprietà



Codice oggetto: IT252942551 - 14017 Valfenera - Piemonte

## La proprietà



Codice oggetto: IT252942551 - 14017 Valfenera - Piemonte

## La proprietà



Codice oggetto: IT252942551 - 14017 Valfenera - Piemonte

## La proprietà



Codice oggetto: IT252942551 - 14017 Valfenera - Piemonte

## La proprietà



Codice oggetto: IT252942551 - 14017 Valfenera - Piemonte

## La proprietà



Codice oggetto: IT252942551 - 14017 Valfenera - Piemonte

## La proprietà



Codice oggetto: IT252942551 - 14017 Valfenera - Piemonte

## La proprietà



**Codice oggetto: IT252942551 - 14017 Valfenera - Piemonte**

## La proprietà



Codice oggetto: IT252942551 - 14017 Valfenera - Piemonte

## La proprietà



Codice oggetto: IT252942551 - 14017 Valfenera - Piemonte

## La proprietà



Codice oggetto: IT252942551 - 14017 Valfenera - Piemonte

## La proprietà



Codice oggetto: IT252942551 - 14017 Valfenera - Piemonte

## La proprietà



Codice oggetto: IT252942551 - 14017 Valfenera - Piemonte

## La proprietà



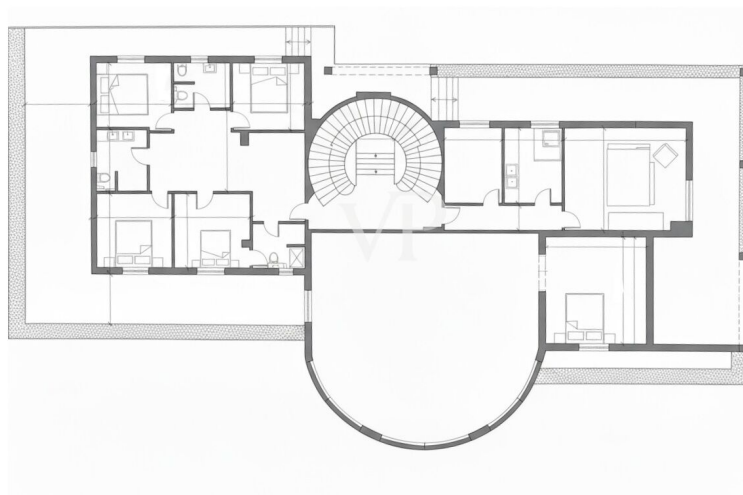
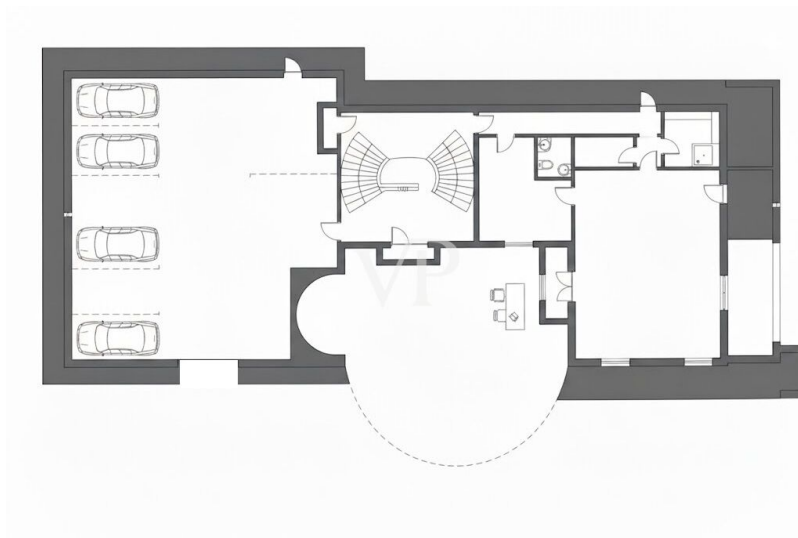
Codice oggetto: IT252942551 - 14017 Valfenera - Piemonte

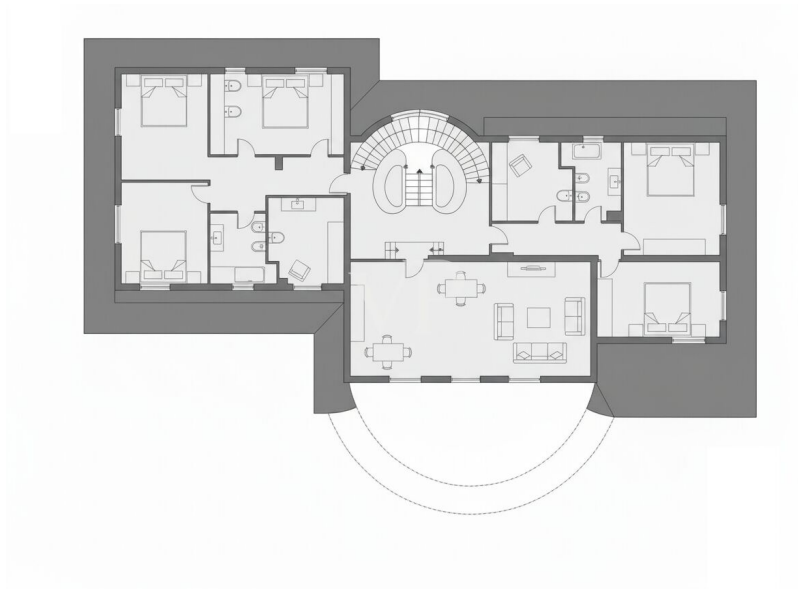
## La proprietà



Codice oggetto: IT252942551 - 14017 Valfenera - Piemonte

## Planimetrie





Questa pianta non è in scala. I documenti ci sono stati dati dal cliente. Per questo motivo, non possiamo garantire la precisione delle informazioni.

**Codice oggetto: IT252942551 - 14017 Valfenera - Piemonte**

## Una prima impressione

Sulle splendide colline del Monferrato, a pochi minuti da Valfenera e a solo mezz'ora da Torino, Asti e Alba, sorge questa prestigiosa villa di 1.600 mq, un perfetto connubio tra lusso, privacy e comodità.

La proprietà è immersa in un parco privato di 15.000 mq, progettato per offrire un'esperienza di vita esclusiva. Al suo interno trovano spazio una piscina, un campo da tennis regolamentare, un frutteto, un laghetto e una zona orto con serra, il tutto servito da due comodi accessi carrabili.

Distribuita su tre livelli per un totale di 30 vani, la dimora si apre con un maestoso ingresso dominato da una scala in marmo. Il piano terra ospita le ampie zone di rappresentanza: soggiorno, sala da pranzo e cucina abitabile, che dialogano perfettamente con l'esterno grazie a un grande portico con area barbecue. Su questo stesso livello si trova una zona notte per gli ospiti con tre camere, tre bagni e uno studio, circondata da un terrazzo perimetrale.

Il primo piano è un vero e proprio rifugio per la famiglia e il relax, composto da sette ulteriori camere da letto, quattro bagni, un grande terrazzo panoramico e un'intera ala dedicata al tempo libero con sala giochi, area lettura e palestra.

Completa la proprietà un capiente piano seminterrato che include un appartamento per il custode, le cantine e un garage da sei posti auto, impreziosito da due colonnine di ricarica elettrica collegate all'impianto fotovoltaico della villa. Massima tranquillità garantita da moderni sistemi di allarme e videosorveglianza.

**Codice oggetto: IT252942551 - 14017 Valfenera - Piemonte**

## **Dettagli dei servizi**

- 3 terrazze
- Parco privato di 15.000 mq
- Piscina privata
- Campo da tennis regolamentare
- Alberi piantumati
- 1 Frutteto
- Piccolo laghetto con pesci
- Due accessi carrabili separati
- Area dedicata a orto e serra
- Scala in marmo
- Cantina
- Appartamento indipendente per il custode
- Impianto di allarme e videosorveglianza di ultima generazione
- Sistema fotovoltaico per un elevato risparmio energetico

**Codice oggetto: IT252942551 - 14017 Valfenera - Piemonte**

## **Tutto sulla posizione**

Via Sant'Andrea 21 si trova nel cuore di Valfenera, piccolo e tranquillo comune della provincia di Asti, immerso nelle suggestive colline del Monferrato, patrimonio UNESCO. La zona è prevalentemente residenziale, ideale per chi cerca un contesto sereno e a contatto con la natura.

Nei dintorni si trovano attività commerciali di base, studi professionali e servizi utili per la vita quotidiana. Il Santuario di Sant'Andrea rappresenta un importante punto di riferimento culturale e religioso per la comunità locale. Pur essendo un borgo tranquillo, Valfenera offre opportunità per il tempo libero e mantiene un'atmosfera accogliente e familiare.

**Codice oggetto: IT252942551 - 14017 Valfenera - Piemonte**

## **Partner di contatto**

**Per ulteriori informazioni, si prega di contattare la persona di riferimento:**

**Christian Weissensteiner**

---

**Corso Italia 1, 20122 Milano**

**Tel.: +39 02 6206 9360**

**E-Mail: [milano@von-poll.com](mailto:milano@von-poll.com)**

*Alla clausola di esclusione di responsabilità di von Poll Immobilien GmbH*

---

**[www.von-poll.com](http://www.von-poll.com)**