

Firenze

## Splendido appartamento situato nel prestigioso contesto di Piazza dei Mozzi a San Niccolò

Codice oggetto: IT254152542



[www.von-poll.it](http://www.von-poll.it)

**PREZZO D'AFFITTO: 3.500 EUR • SUPERFICIE NETTA: ca. 100 m<sup>2</sup> • VANI: 5**

**Codice oggetto: IT254152542 - 50125 Firenze**

- **A colpo d'occhio**
- **La proprietà**
- **Una prima impressione**
- **Dettagli dei servizi**
- **Tutto sulla posizione**
- **Partner di contatto**

**Codice oggetto: IT254152542 - 50125 Firenze**

## **A colpo d'occhio**

<b>Codice oggetto</b>	<b>IT254152542</b>
<b>Superficie netta</b>	<b>ca. 100 m<sup>2</sup></b>
<b>Piano</b>	<b>2</b>
<b>Vani</b>	<b>5</b>
<b>Camere da letto</b>	<b>2</b>
<b>Bagni</b>	<b>2</b>
<b>Anno di costruzione</b>	<b>1600</b>

<b>Prezzo d'affitto</b>	<b>3.500 EUR</b>
<b>Appartamento</b>	<b>Piano</b>
<b>Compenso di mediazione</b>	<b>Soggetto a commissione</b>
<b>Superficie commerciale</b>	<b>ca. 120 m<sup>2</sup></b>

Codice oggetto: IT254152542 - 50125 Firenze

## La proprietà



Codice oggetto: IT254152542 - 50125 Firenze

## La proprietà



Codice oggetto: IT254152542 - 50125 Firenze

## La proprietà



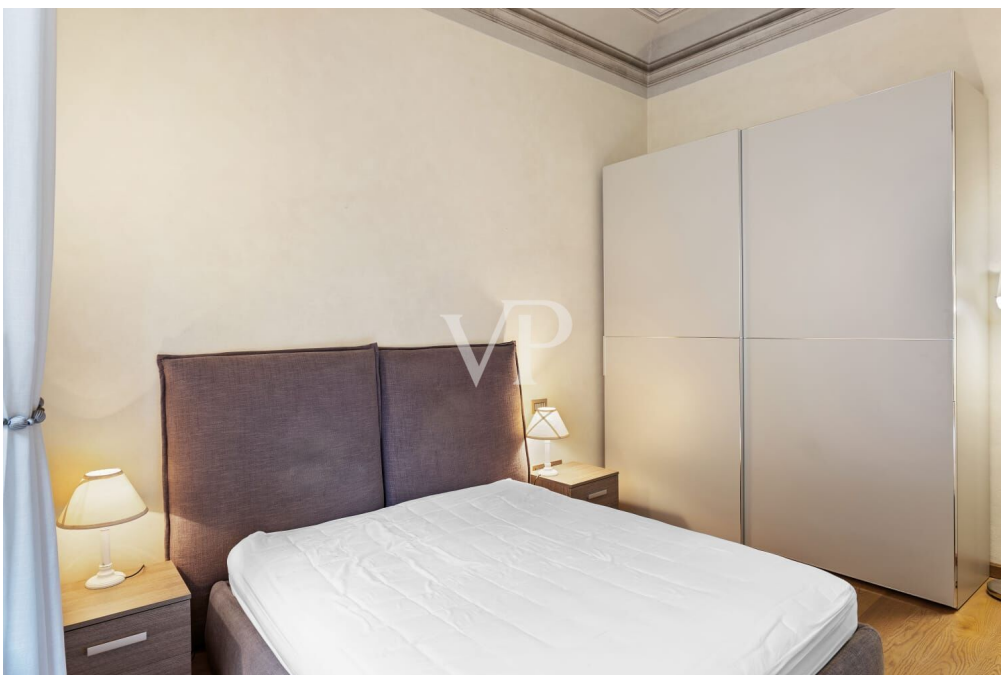
Codice oggetto: IT254152542 - 50125 Firenze

## La proprietà



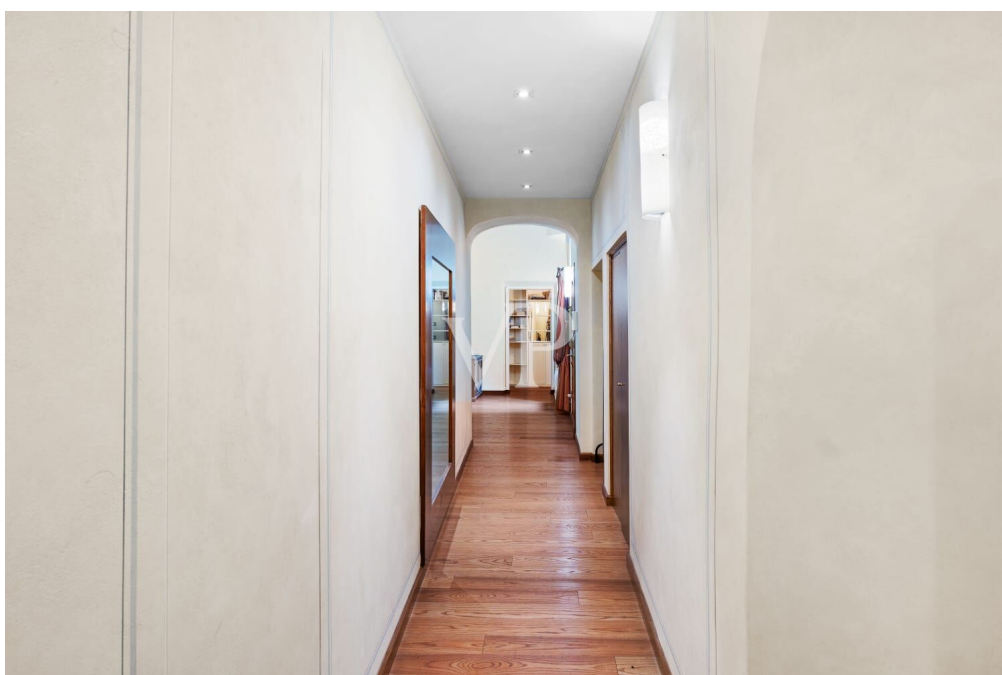
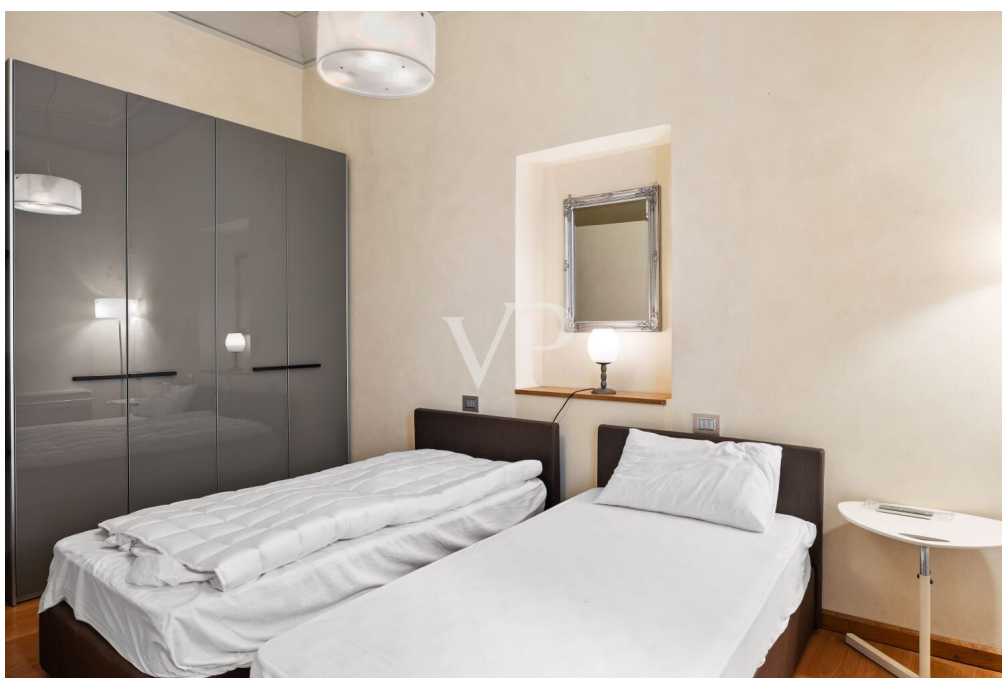
Codice oggetto: IT254152542 - 50125 Firenze

## La proprietà



Codice oggetto: IT254152542 - 50125 Firenze

## La proprietà



Codice oggetto: IT254152542 - 50125 Firenze

## La proprietà



Codice oggetto: IT254152542 - 50125 Firenze

## La proprietà



**Codice oggetto: IT254152542 - 50125 Firenze**

## **Una prima impressione**

**Splendido appartamento situato nel prestigioso contesto di Piazza dei Mozzi, nel cuore di Firenze, a pochi passi da Lungarno Torrigiani.**

**Questo immobile di charme si trova al secondo piano di un palazzo storico, senza ascensore, ed è stato recentemente ristrutturato con finiture di lusso.**

**L'appartamento vanta spazi ampi e luminosi, con una disposizione ottimale che comprende:**

- Ingresso elegante**
- Soggiorno spazioso**
- Ampia cucina abitabile**
- Due camere da letto matrimoniali**
- Uno studio (utilizzabile come terza camera singola)**
- Doppi servizi moderni**
- Ripostiglio**

**Dotato di impianto di riscaldamento autonomo e aria condizionata, l'immobile garantisce massimo comfort in ogni stagione.**

**Un'opportunità imperdibile per chi desidera vivere in una delle zone più esclusive di Firenze, immerso nell'arte e nella storia.**

**Codice oggetto: IT254152542 - 50125 Firenze**

## **Dettagli dei servizi**

- Posizione centrale e ricercata, a pochi passi da Lungarno Torrigiani
- Appartamento di 4 vani al secondo piano di un palazzo storico (senza ascensore)
- Recentemente ristrutturato con materiali di pregio ed eleganti finiture
- Pianta funzionale e spaziosa: soggiorno, cucina abitabile, 2 camere matrimoniali, studio, 2 bagni, ripostiglio
- Infissi con doppi vetri
- Riscaldamento autonomo e aria condizionata per il massimo comfort tutto l'anno
- Ambienti luminosi e tranquilli, nonostante la posizione centrale

**Condizioni di locazione:**

**Canone mensile: 3.300€ + utenze**

**Contratto transitorio: Minimo 1 anno**

**Massime referenze richieste**

**No affitti turistici, no sublocazioni**

**Codice oggetto: IT254152542 - 50125 Firenze**

## **Tutto sulla posizione**

Situato nel cuore del quartiere storico di San Niccolò, questo appartamento gode di una posizione privilegiata all'interno di una delle zone più affascinanti e autentiche di Firenze. Piazza dei Mozzi si trova a pochi passi dal fiume Arno e ai piedi del famoso Giardino di Boboli e del Forte di Belvedere, offrendo un'atmosfera unica, tra arte, storia e tranquillità.

La zona è ben servita da negozi, caffè, ristoranti tipici e gallerie d'arte, ed è apprezzata sia dai residenti che dai visitatori per il suo carattere vivace ma residenziale.

- Centro storico (Ponte Vecchio, Uffizi, Duomo): raggiungibile a piedi in circa 10 minuti
- Supermercato più vicino: circa 300 metri (Supermercato Conad, via dei Renai)
- Fermate dei mezzi pubblici: meno di 5 minuti a piedi, collegamenti diretti verso tutte le zone della città
- Stazione ferroviaria di Santa Maria Novella: circa 15 minuti in auto o con i mezzi pubblici
- Ingresso autostrada A1 (uscita Firenze Sud): a circa 15-20 minuti in auto
- Aeroporto di Firenze – Amerigo Vespucci: circa 25-30 minuti in auto

La posizione è ideale per chi desidera vivere immerso nella cultura e nella bellezza rinascimentale di Firenze, con la comodità di avere tutti i servizi essenziali nelle immediate vicinanze.

**Codice oggetto: IT254152542 - 50125 Firenze**

## **Partner di contatto**

**Per ulteriori informazioni, si prega di contattare la persona di riferimento:**

**Christian Weissensteiner**

---

**Corso Italia 1, 20122 Milano**

**Tel.: +39 02 6206 9360**

**E-Mail: [milano@von-poll.com](mailto:milano@von-poll.com)**

*Alla clausola di esclusione di responsabilità di von Poll Immobilien GmbH*

---

**[www.von-poll.com](http://www.von-poll.com)**