

Milano - Greco - Segnano

Quadrilocale oltre doppi servizi, cantina e box in zona Greco

Codice oggetto: IT252942432

TRATTATIVA IN CORSO



www.von-poll.it

PREZZO D'ACQUISTO: 549.000 EUR • SUPERFICIE NETTA: ca. 120 m² • VANI: 4

Codice oggetto: IT252942432 - 20125 Milano - Greco - Segnano

- **A colpo d'occhio**
- **La proprietà**
- **Planimetrie**
- **Una prima impressione**
- **Dettagli dei servizi**
- **Tutto sulla posizione**
- **Partner di contatto**

Codice oggetto: IT252942432 - 20125 Milano - Greco - Segnano

A colpo d'occhio

Codice oggetto	IT252942432
Superficie netta	ca. 120 m²
Piano	2
Vani	4
Camere da letto	3
Bagni	2
Anno di costruzione	1975

Prezzo d'acquisto	549.000 EUR
Appartamento	Piano
Compenso di mediazione	Onder voorbehoud van commissie
Superficie commerciale	ca. 130 m²
Caratteristiche	Balcone

Codice oggetto: IT252942432 - 20125 Milano - Greco - Segnano

La proprietà



Codice oggetto: IT252942432 - 20125 Milano - Greco - Segnano

La proprietà



Codice oggetto: IT252942432 - 20125 Milano - Greco - Segnano

La proprietà



Codice oggetto: IT252942432 - 20125 Milano - Greco - Segnano

La proprietà



Codice oggetto: IT252942432 - 20125 Milano - Greco - Segnano

La proprietà



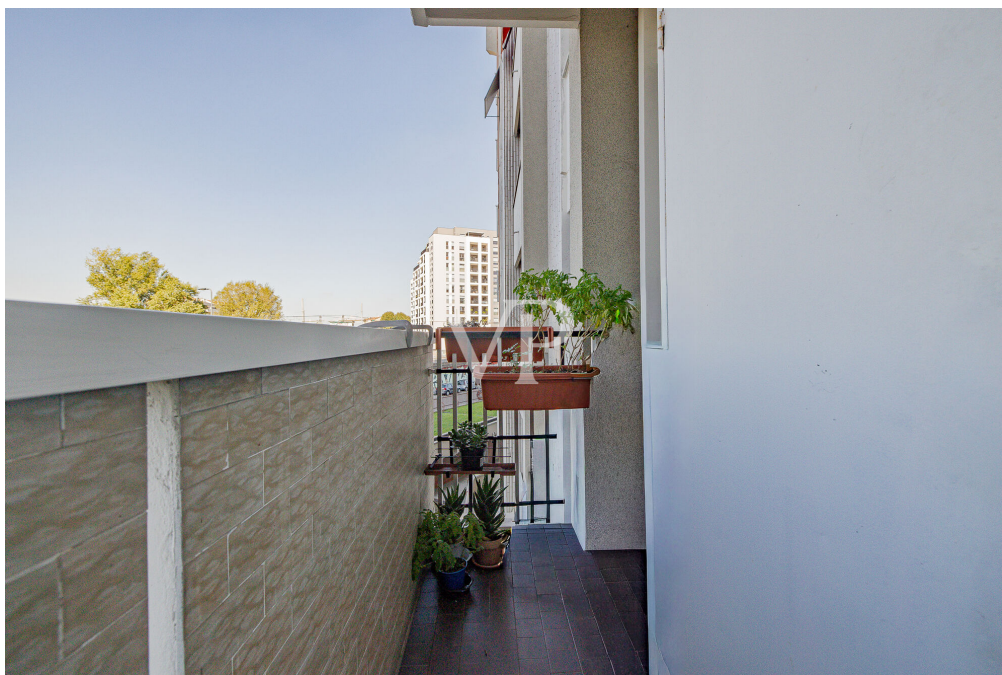
Codice oggetto: IT252942432 - 20125 Milano - Greco - Segnano

La proprietà



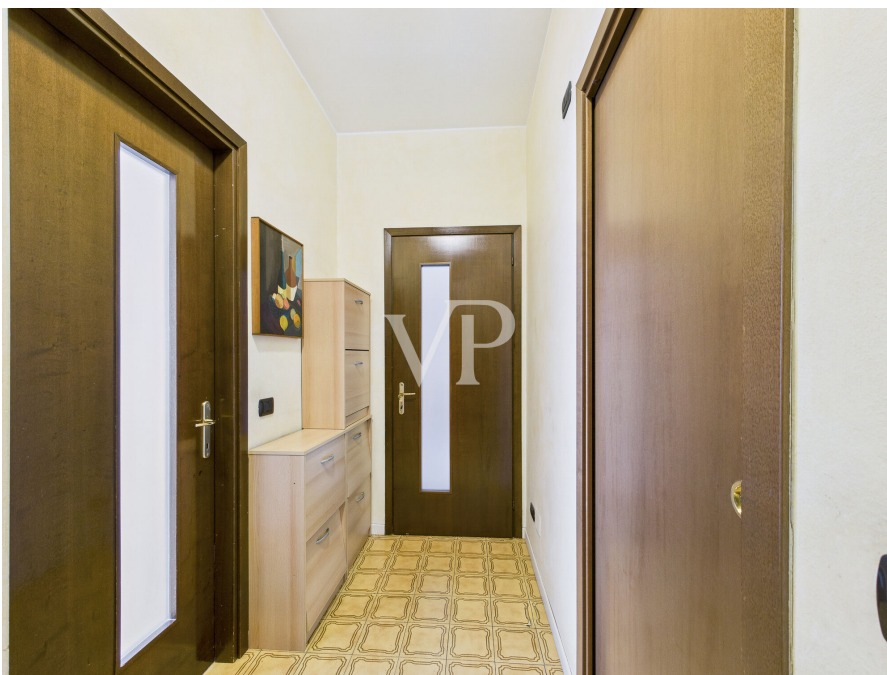
Codice oggetto: IT252942432 - 20125 Milano - Greco - Segnano

La proprietà



Codice oggetto: IT252942432 - 20125 Milano - Greco - Segnano

La proprietà



Codice oggetto: IT252942432 - 20125 Milano - Greco - Segnano

La proprietà



Codice oggetto: IT252942432 - 20125 Milano - Greco - Segnano

La proprietà



Codice oggetto: IT252942432 - 20125 Milano - Greco - Segnano

La proprietà



Codice oggetto: IT252942432 - 20125 Milano - Greco - Segnano

La proprietà



Codice oggetto: IT252942432 - 20125 Milano - Greco - Segnano

La proprietà



Codice oggetto: IT252942432 - 20125 Milano - Greco - Segnano

La proprietà



Codice oggetto: IT252942432 - 20125 Milano - Greco - Segnano

La proprietà



Codice oggetto: IT252942432 - 20125 Milano - Greco - Segnano

La proprietà



Codice oggetto: IT252942432 - 20125 Milano - Greco - Segnano

La proprietà



Codice oggetto: IT252942432 - 20125 Milano - Greco - Segnano

La proprietà



Codice oggetto: IT252942432 - 20125 Milano - Greco - Segnano

La proprietà



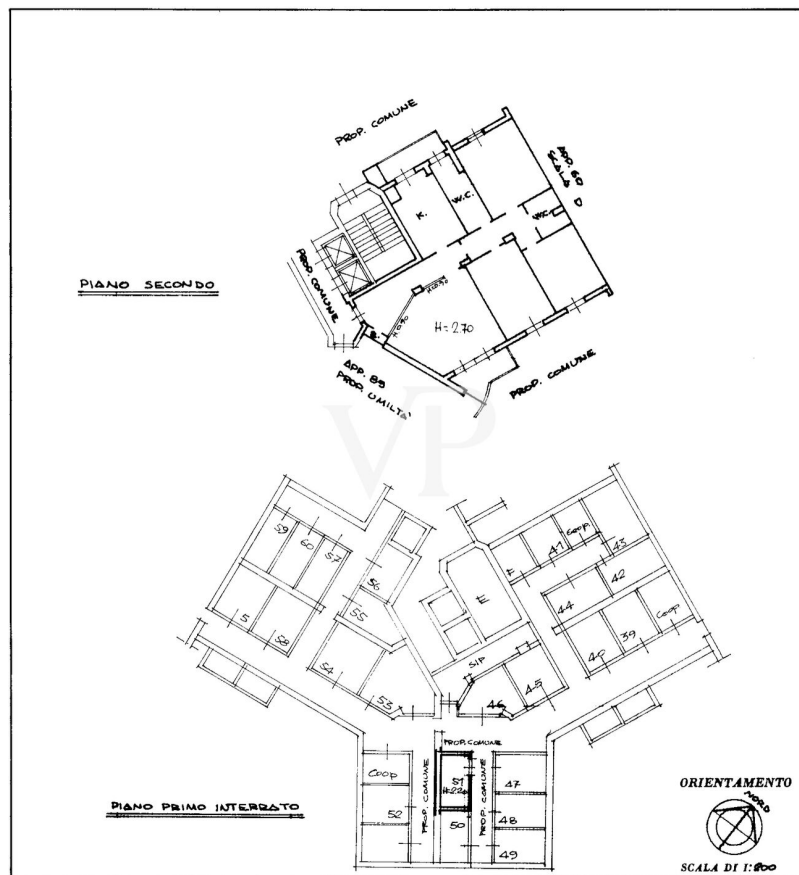
Codice oggetto: IT252942432 - 20125 Milano - Greco - Segnano

La proprietà



Codice oggetto: IT252942432 - 20125 Milano - Greco - Segnano

Planimetrie





Questa pianta non è in scala. I documenti ci sono stati dati dal cliente. Per questo motivo, non possiamo garantire la precisione delle informazioni.

Codice oggetto: IT252942432 - 20125 Milano - Greco - Segnano

Una prima impressione

In una delle vie più tranquille e ricercate del quartiere Greco, precisamente in Via Emilio De Marchi, all'interno di un elegante stabile signorile dotato di doppi ascensori e servizio di portineria giornaliero, proponiamo in vendita un ampio appartamento di 130 mq al secondo piano.

Appena varcata la soglia, ci si trova accolti da una zona living spaziosa e luminosa, dove grandi finestre e un balcone affacciato sul cortile interno offre una meravigliosa luce naturale per tutta la giornata.

I pavimenti in marmo impreziosiscono l'ambiente, conferendo subito un senso di eleganza senza tempo.

La cucina abitabile, comoda e funzionale, dispone di un secondo balcone di servizio, ideale per la gestione quotidiana della casa. Gli ambienti sono distribuiti in maniera razionale, studiati per garantire massima funzionalità e comfort.

La zona notte, rifinita con pavimentazione in piastrelle, si compone di tre camere da letto, ideali per una famiglia o per chi desidera mantenere uno studio e una stanza per gli ospiti, oltre doppi servizi di cui uno finestrato.

La doppia esposizione offre un buon ricircolo d'aria unita ad alti soffitti e numerose finestre, regala all'appartamento una luminosità eccezionale e una piacevole sensazione di apertura. Completano la proprietà una cantina di pertinenza e un comodo box singolo, elementi ormai imprescindibili nella vita urbana.

Il contesto condominiale non è da meno: un ampio giardino comune offre spazi verdi curati e rilassanti, mentre una sala polifunzionale condominiale è disponibile per riunioni, attività, corsi o feste private, un valore aggiunto che arricchisce la vita quotidiana dei residenti.

Questa soluzione è ideale per famiglie o per chi è alla ricerca di ampi spazi abitativi in un contesto tranquillo ma perfettamente collegato con il resto della città.

Non esitare a contattarci per ulteriori informazioni o per fissare una visita!

Codice oggetto: IT252942432 - 20125 Milano - Greco - Segnano

Dettagli dei servizi

- Ascensore
- Doppia esposizione
- Videocitofono
- Riscaldamento centralizzato
- Servizio portierato giornaliero
- Pavimentazioni in marmo e piastrelle
- Due balconi
- Doppi servizi (di cui uno con finestra) :
 - * Bagno padronale ristrutturato completamente nel 2003
 - * Bagno di servizio ristrutturato completamente nel 2005
- Lavori straordinari di ristrutturazione condominiale di balconi e facciate effettuati tra il 2010 e il 2014

Codice oggetto: IT252942432 - 20125 Milano - Greco - Segnano

Tutto sulla posizione

Via Emilio De Marchi n. 19, situato in una posizione strategica e ben servita: nelle immediate vicinanze si trovano i mezzi pubblici (bus 43, 81, 87, MM3 Sondrio, FS Centrale e Greco Pirelli – passante ferroviario), supermercati, farmacie, l'ufficio postale, la piscina comunale "Emilio de Marchi", scuole di ogni ordine e grado (dal nido in via Zuretti fino alle medie Quasimodo), e naturalmente l'Università Bicocca e il Teatro degli Arcimboldi, a pochi minuti di distanza. Il Parco della Martesana e il Naviglio offrono occasioni quotidiane di passeggiate e relax nella natura, a due passi da casa.

Codice oggetto: IT252942432 - 20125 Milano - Greco - Segnano

Partner di contatto

Per ulteriori informazioni, si prega di contattare la persona di riferimento:

Christian Weissensteiner

Corso Italia 1, 20122 Milano
Tel.: +39 02 6206 9360
E-Mail: milano@von-poll.com

Alla clausola di esclusione di responsabilità di von Poll Immobilien GmbH

www.von-poll.com