

Milano - Ripamonti

## Esclusivo loft in ottime condizioni con entrata indipendente e terrazzo - zona Fondazione Prada

Codice oggetto: IT252942430



[www.von-poll.it](http://www.von-poll.it)

PREZZO D'ACQUISTO: 490.000 EUR • SUPERFICIE NETTA: ca. 80 m<sup>2</sup> • VANI: 3

**Codice oggetto: IT252942430 - 20141 Milano - Ripamonti**

- **A colpo d'occhio**
- **La proprietà**
- **Dati energetici**
- **Planimetrie**
- **Una prima impressione**
- **Dettagli dei servizi**
- **Tutto sulla posizione**
- **Partner di contatto**

**Codice oggetto: IT252942430 - 20141 Milano - Ripamonti**

## **A colpo d'occhio**

<b>Codice oggetto</b>	<b>IT252942430</b>
<b>Superficie netta</b>	<b>ca. 80 m<sup>2</sup></b>
<b>Vani</b>	<b>3</b>
<b>Camere da letto</b>	<b>1</b>
<b>Bagni</b>	<b>2</b>
<b>Anno di costruzione</b>	<b>2016</b>

<b>Prezzo d'acquisto</b>	<b>490.000 EUR</b>
<b>Appartamento</b>	<b>Loft Studio Atelier</b>
<b>Compenso di mediazione</b>	<b>Onder voorbehoud van commissie</b>
<b>Superficie commerciale</b>	<b>ca. 100 m<sup>2</sup></b>

**Codice oggetto: IT252942430 - 20141 Milano - Ripamonti**

## **Dati energetici**

<b>Tipologia di riscaldamento</b>	<b>a pavimento</b>	<b>Certificazione energetica</b>	<b>Attestato Prestazione Energetica</b>
<b>Riscaldamento</b>	<b>Gas</b>	<b>Consumo energetico</b>	<b>24.85 kWh/m²a</b>
<b>Certificazione energetica valido fino a</b>	<b>04.06.2025</b>	<b>Classe di efficienza energetica</b>	<b>A</b>
		<b>Anno di costruzione secondo il certificato energetico</b>	<b>2013</b>

Codice oggetto: IT252942430 - 20141 Milano - Ripamonti

## La proprietà



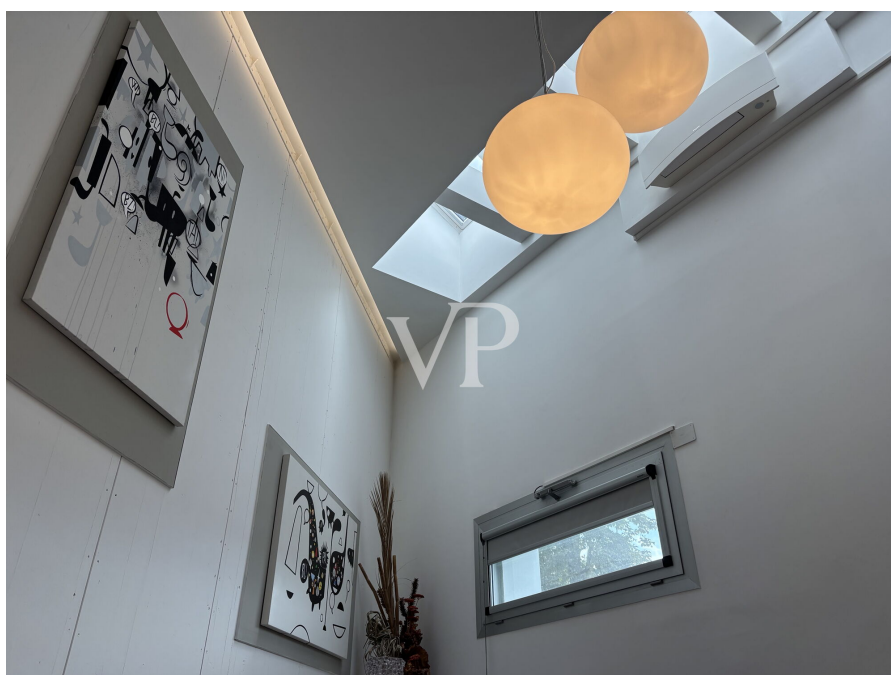
Codice oggetto: IT252942430 - 20141 Milano - Ripamonti

## La proprietà



Codice oggetto: IT252942430 - 20141 Milano - Ripamonti

## La proprietà



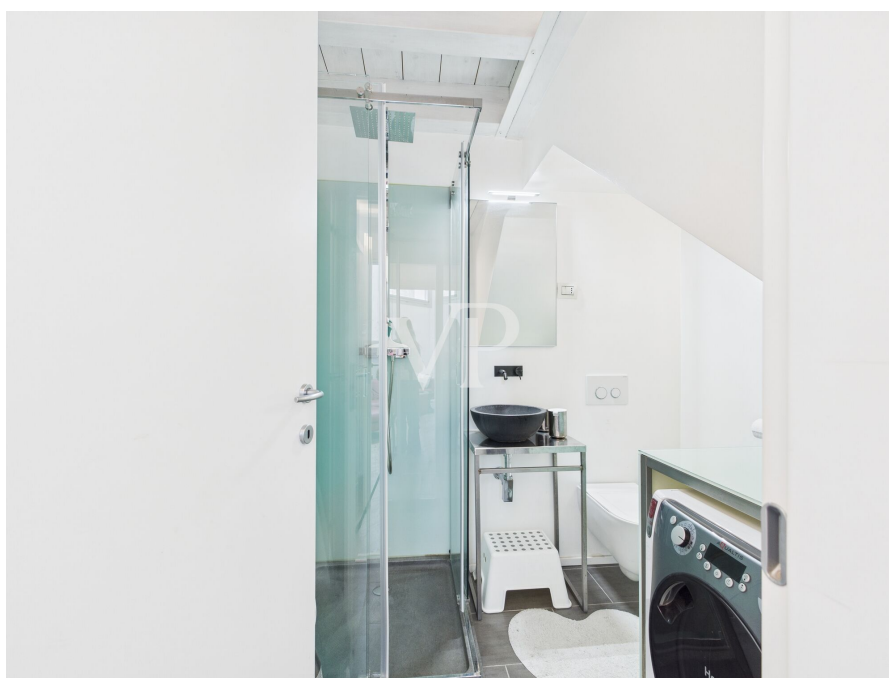
Codice oggetto: IT252942430 - 20141 Milano - Ripamonti

## La proprietà



Codice oggetto: IT252942430 - 20141 Milano - Ripamonti

## La proprietà



Codice oggetto: IT252942430 - 20141 Milano - Ripamonti

## La proprietà



Codice oggetto: IT252942430 - 20141 Milano - Ripamonti

## La proprietà



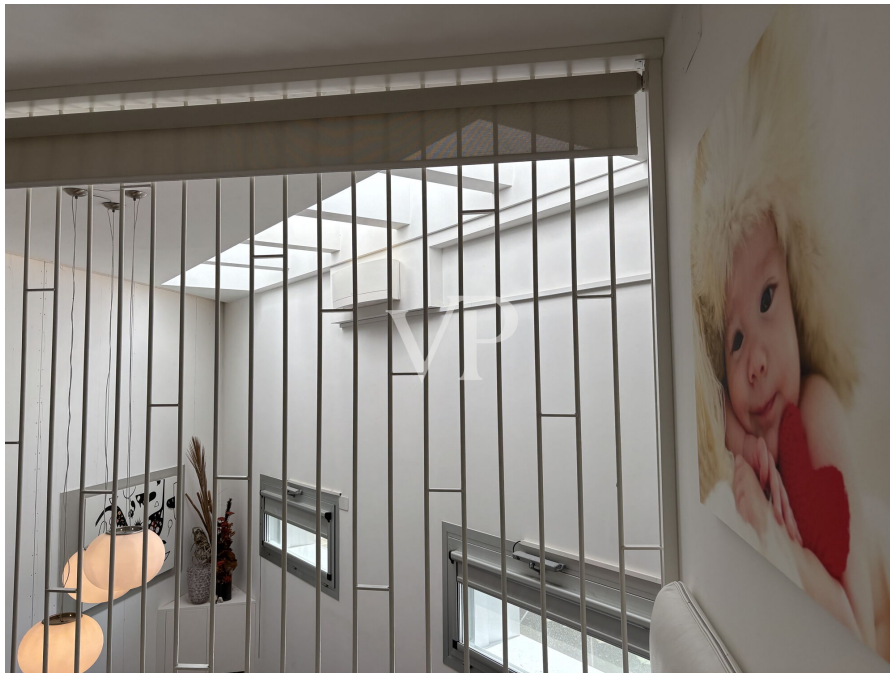
Codice oggetto: IT252942430 - 20141 Milano - Ripamonti

## La proprietà



Codice oggetto: IT252942430 - 20141 Milano - Ripamonti

## La proprietà



Codice oggetto: IT252942430 - 20141 Milano - Ripamonti

## La proprietà



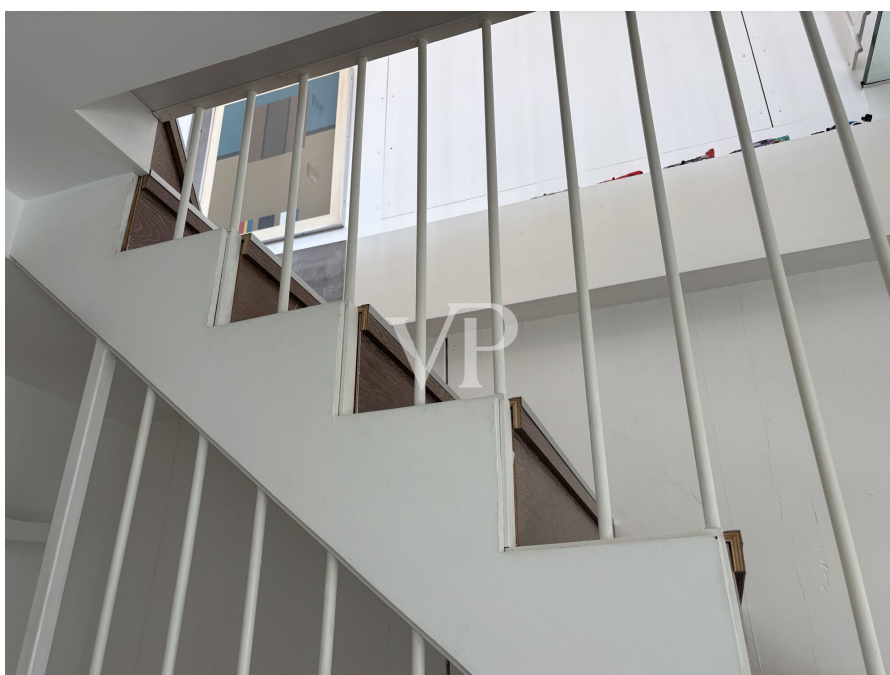
Codice oggetto: IT252942430 - 20141 Milano - Ripamonti

## La proprietà



Codice oggetto: IT252942430 - 20141 Milano - Ripamonti

## La proprietà



Codice oggetto: IT252942430 - 20141 Milano - Ripamonti

## La proprietà



Codice oggetto: IT252942430 - 20141 Milano - Ripamonti

## La proprietà



Codice oggetto: IT252942430 - 20141 Milano - Ripamonti

## La proprietà



Codice oggetto: IT252942430 - 20141 Milano - Ripamonti

## La proprietà



Codice oggetto: IT252942430 - 20141 Milano - Ripamonti

## La proprietà



Codice oggetto: IT252942430 - 20141 Milano - Ripamonti

## La proprietà



Codice oggetto: IT252942430 - 20141 Milano - Ripamonti

## La proprietà



Codice oggetto: IT252942430 - 20141 Milano - Ripamonti

## La proprietà



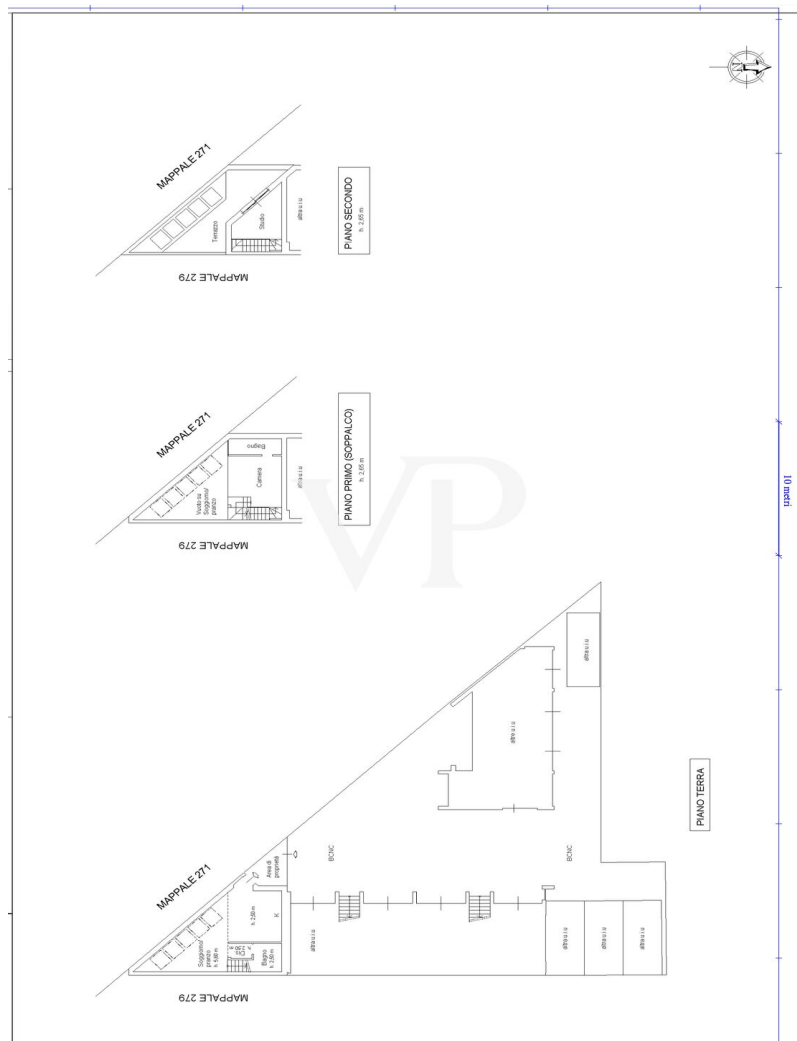
Codice oggetto: IT252942430 - 20141 Milano - Ripamonti

## La proprietà



Codice oggetto: IT252942430 - 20141 Milano - Ripamonti

## Planimetrie

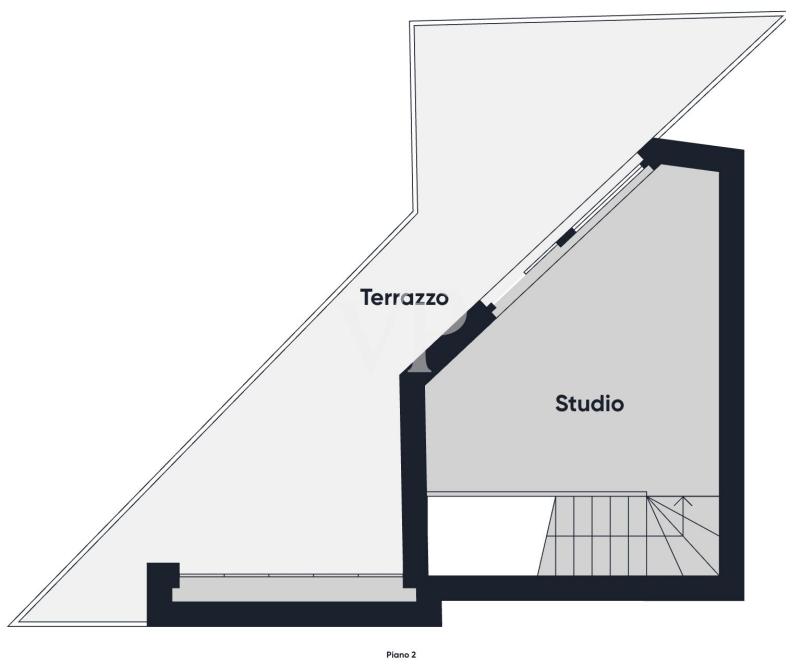




Piano 0



Piano 1



Questa pianta non è in scala. I documenti ci sono stati dati dal cliente. Per questo motivo, non possiamo garantire la precisione delle informazioni.

**Codice oggetto: IT252942430 - 20141 Milano - Ripamonti**

## Una prima impressione

**Moderna Soluzione Indipendente con Terrazza – Zona Fondazione Prada**

In Via Privata Tirso, proponiamo una raffinata abitazione con entrata indipendente su tre livelli, immersa nella quiete di una corte interna di un elegante stabile dei primi del '900.

Perfetta per manager, professionisti e giovani coppie, questa residenza è il connubio ideale tra stile contemporaneo, comfort e riservatezza, all'interno di un contesto in forte riqualificazione urbana, sempre più centrale e ben collegato.

L'immobile, in classe energetica A, si sviluppa su tre livelli:

Al piano terra si apre una luminosa e spaziosa zona giorno open space con moderna cucina a vista, sala da pranzo, soggiorno e primo bagno.

Al primo piano, una camera matrimoniale con affaccio scenografico sul soggiorno sottostante e un secondo bagno con finiture ricercate.

Al secondo piano, uno spazio versatile utilizzabile come studio o seconda camera con letto a scomparsa, si apre su una terrazza privata con vista sul verde e sul vicino campo sportivo: un'oasi di tranquillità nel cuore della città.

Completano la proprietà:

- Accesso indipendente da zona di pertinenza esclusiva
- Finiture moderne e di design, curate nei minimi dettagli e possibilità di arredo su misura.

Comodo posto auto interno, nel cortile condominiale, su richiesta.

Una proposta abitativa di pregio, ideale per chi desidera vivere in una zona strategica e in forte crescita, ben collegata al centro e alle principali sedi aziendali, senza rinunciare alla tranquillità di un'abitazione indipendente.

**Codice oggetto: IT252942430 - 20141 Milano - Ripamonti**

## **Dettagli dei servizi**

- Terrazzo esclusivo con rivestimento in Tech Marino
- Domotica
- Soffitti molto alti
- Impianti a norma
- Classe energetica A
- Spese condominiali contenute grazie a pannelli fotovoltaici
- Apertura e chiusura automatizzata di velux
- Possibilità di posto auto nel cortile condominiale
- Possibilità di arredamento di design su misura

**Codice oggetto: IT252942430 - 20141 Milano - Ripamonti**

## **Tutto sulla posizione**

Via Privata Tirso si trova in una delle aree più dinamiche e in evoluzione di Milano, a pochi passi dalla Fondazione Prada, una zona davvero strategica e ben collegata al centro città. Nella immediate vicinanze si trovano supermercati, scuole, farmacie, palestre e altri servizi di prima necessità. Non mancano anche centri sportivi, strutture sanitarie e spazi dedicati alla socialità. A 100 metri dall'immobile troviamo la fermata del tram n. 24, che in poche fermate ci porta direttamente in Piazza Fontana/Duomo.

**Codice oggetto: IT252942430 - 20141 Milano - Ripamonti**

## **Partner di contatto**

**Per ulteriori informazioni, si prega di contattare la persona di riferimento:**

**Christian Weissensteiner**

---

**Corso Italia 1, 20122 Milano**

**Tel.: +39 02 6206 9360**

**E-Mail: [milano@von-poll.com](mailto:milano@von-poll.com)**

*Alla clausola di esclusione di responsabilità di von Poll Immobilien GmbH*

---

**[www.von-poll.com](http://www.von-poll.com)**