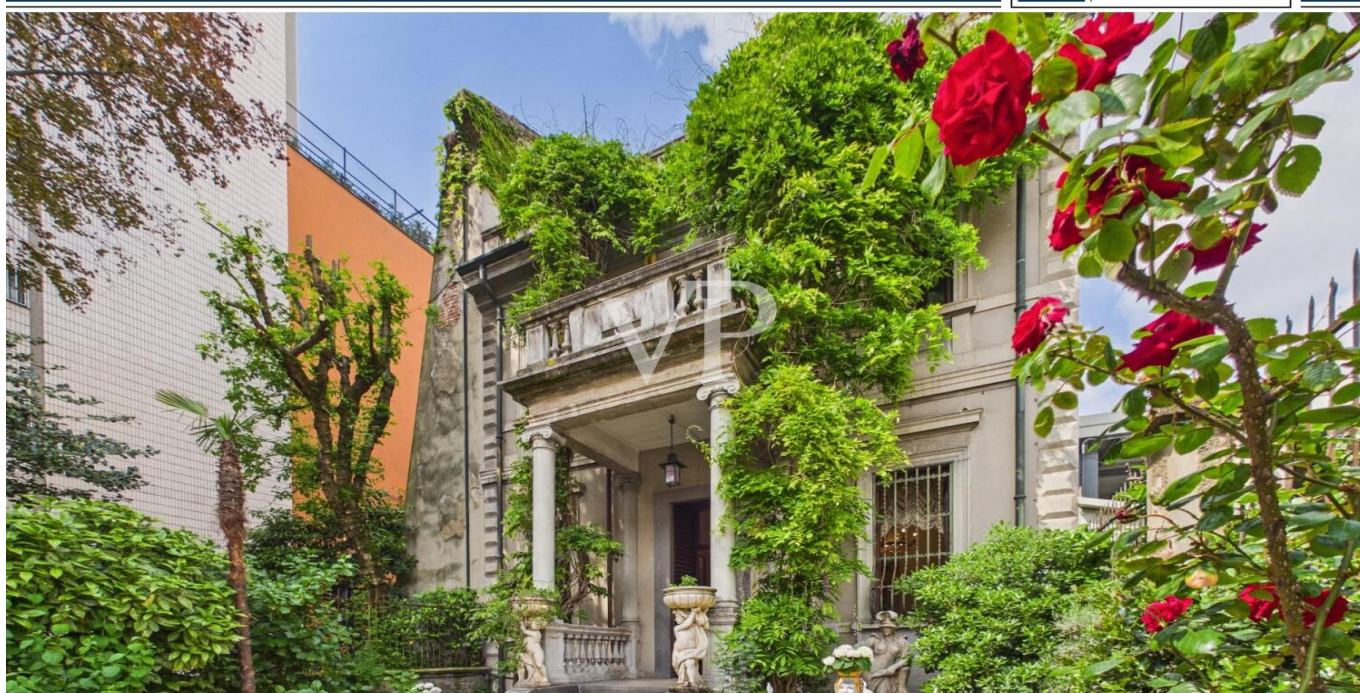


Milano - Loreto

Elegante dimora d'epoca nel cuore di Piazzale Loreto

Codice oggetto: IT252942408



www.von-poll.it

PREZZO D'ACQUISTO: 2.800.000 EUR • SUPERFICIE NETTA: ca. 347 m² • VANI: 10

Codice oggetto: IT252942408 - 20124 Milano - Loreto

- A colpo d'occhio**
- La proprietà**
- Dati energetici**
- Una prima impressione**
- Dettagli dei servizi**
- Tutto sulla posizione**
- Ulteriori informazioni**
- Partner di contatto**

Codice oggetto: IT252942408 - 20124 Milano - Loreto

A colpo d'occhio

Codice oggetto	IT252942408	Prezzo d'acquisto	2.800.000 EUR
Superficie netta	ca. 347 m²	Casa	Villa
Vani	10	Compenso di mediazione	Onder voorbehoud van commissie
Camere da letto	5	Superficie commerciale	ca. 399 m²
Bagni	4	Caratteristiche	Terrazza, Caminetto, Balcone
Anno di costruzione	1838		
Garage/Posto auto	1 x Altro		

Codice oggetto: IT252942408 - 20124 Milano - Loreto

Dati energetici

Tipologia di riscaldamento	Riscaldamento autonomo	Certificazione energetica	Attestato Prestazione Energetica
Certificazione energetica valido fino a	20.11.2025	Consumo energetico	258.41 kWh/m ² a
Fonte di alimentazione	Gas	Classe di efficienza energetica	F
		Anno di costruzione secondo il certificato energetico	1935

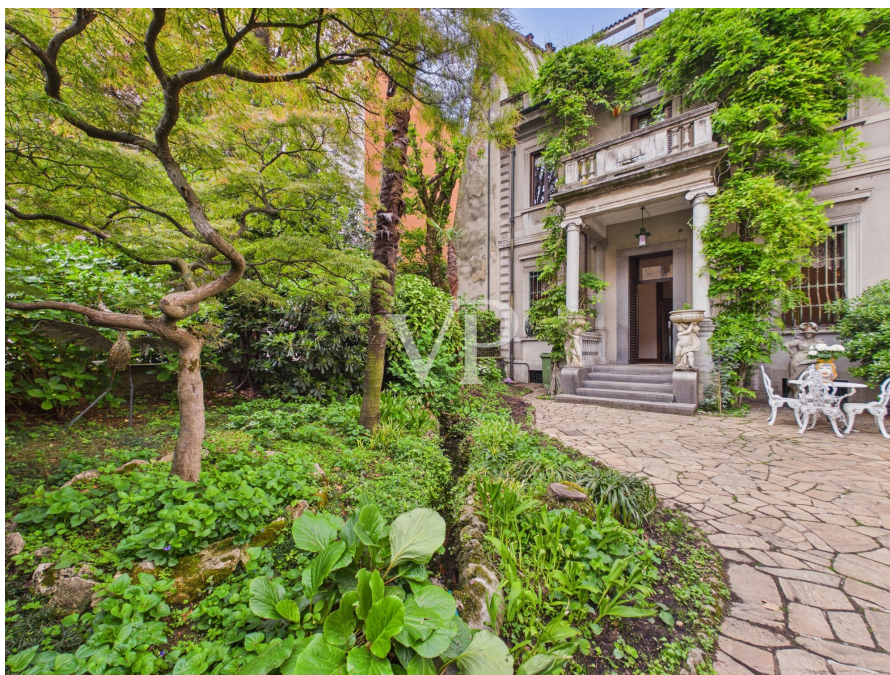
Codice oggetto: IT252942408 - 20124 Milano - Loreto

La proprietà



Codice oggetto: IT252942408 - 20124 Milano - Loreto

La proprietà



Codice oggetto: IT252942408 - 20124 Milano - Loreto

La proprietà



Codice oggetto: IT252942408 - 20124 Milano - Loreto

La proprietà



Codice oggetto: IT252942408 - 20124 Milano - Loreto

La proprietà



Codice oggetto: IT252942408 - 20124 Milano - Loreto

La proprietà



Codice oggetto: IT252942408 - 20124 Milano - Loreto

La proprietà



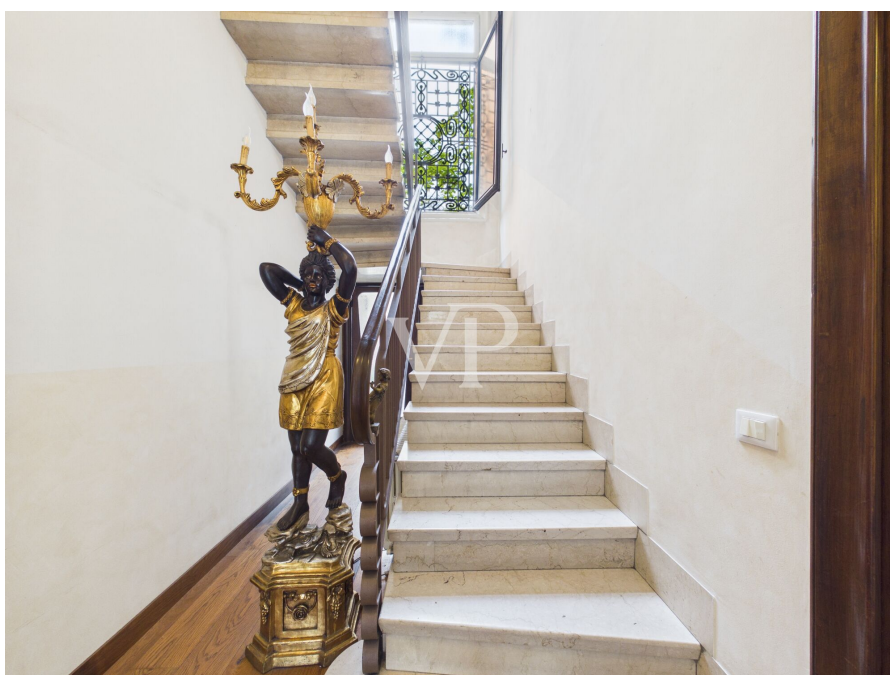
Codice oggetto: IT252942408 - 20124 Milano - Loreto

La proprietà



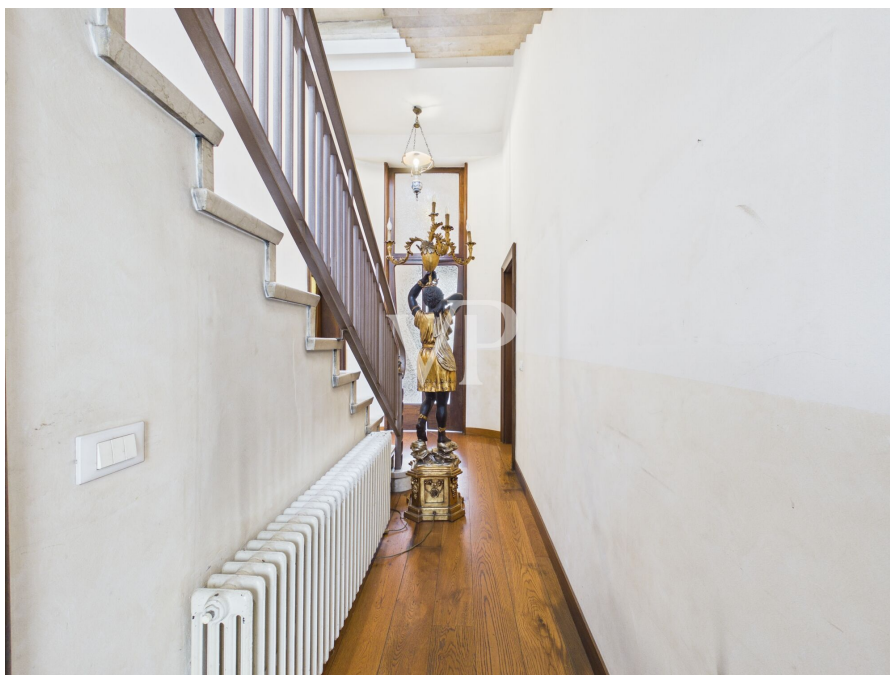
Codice oggetto: IT252942408 - 20124 Milano - Loreto

La proprietà



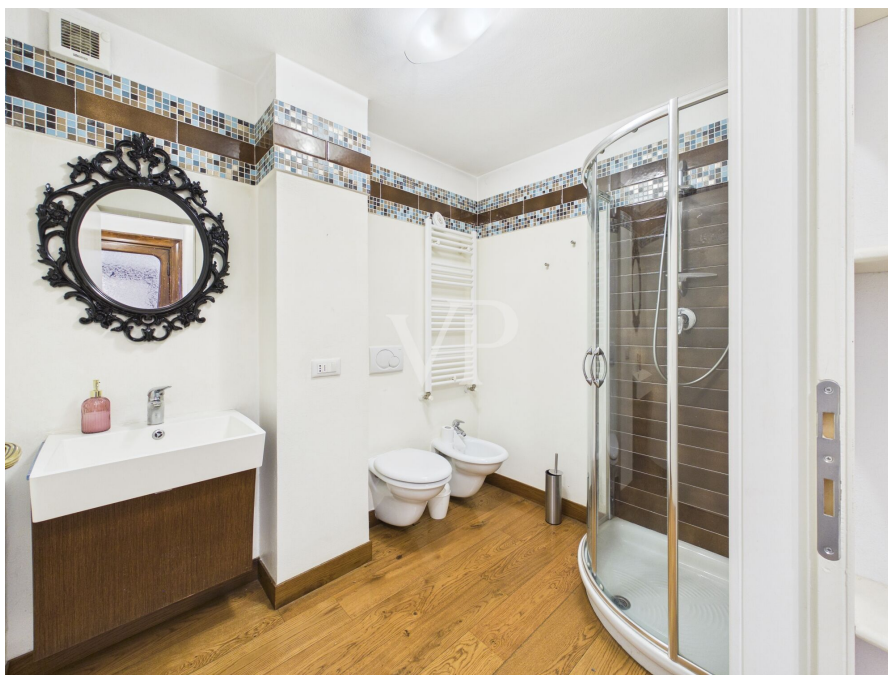
Codice oggetto: IT252942408 - 20124 Milano - Loreto

La proprietà



Codice oggetto: IT252942408 - 20124 Milano - Loreto

La proprietà



Codice oggetto: IT252942408 - 20124 Milano - Loreto

La proprietà



Codice oggetto: IT252942408 - 20124 Milano - Loreto

La proprietà



Codice oggetto: IT252942408 - 20124 Milano - Loreto

La proprietà



Codice oggetto: IT252942408 - 20124 Milano - Loreto

La proprietà



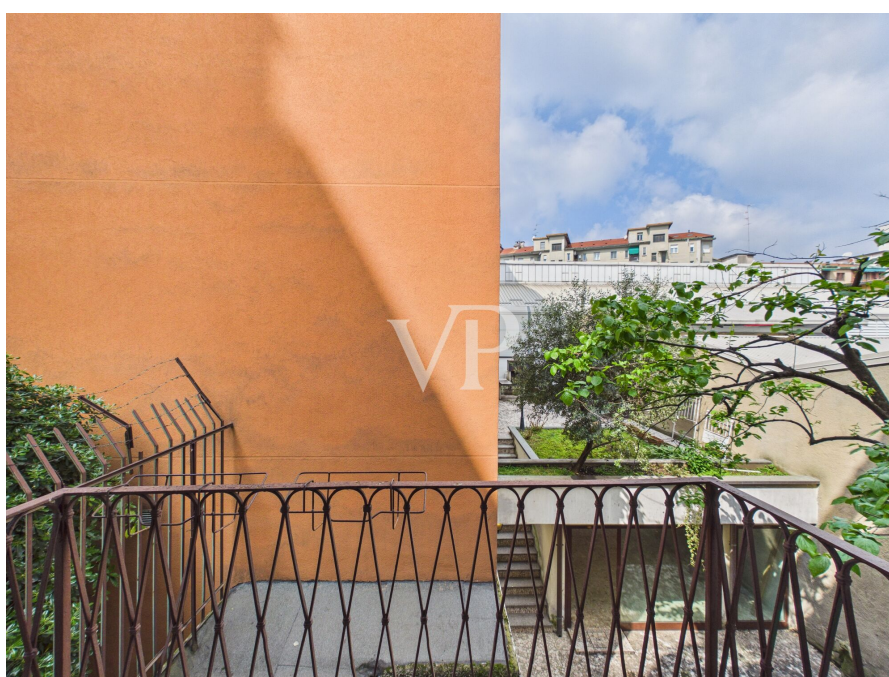
Codice oggetto: IT252942408 - 20124 Milano - Loreto

La proprietà



Codice oggetto: IT252942408 - 20124 Milano - Loreto

La proprietà



Codice oggetto: IT252942408 - 20124 Milano - Loreto

La proprietà



Codice oggetto: IT252942408 - 20124 Milano - Loreto

La proprietà



Codice oggetto: IT252942408 - 20124 Milano - Loreto

La proprietà



Codice oggetto: IT252942408 - 20124 Milano - Loreto

La proprietà



Codice oggetto: IT252942408 - 20124 Milano - Loreto

La proprietà



Codice oggetto: IT252942408 - 20124 Milano - Loreto

La proprietà



Codice oggetto: IT252942408 - 20124 Milano - Loreto

La proprietà



Codice oggetto: IT252942408 - 20124 Milano - Loreto

La proprietà



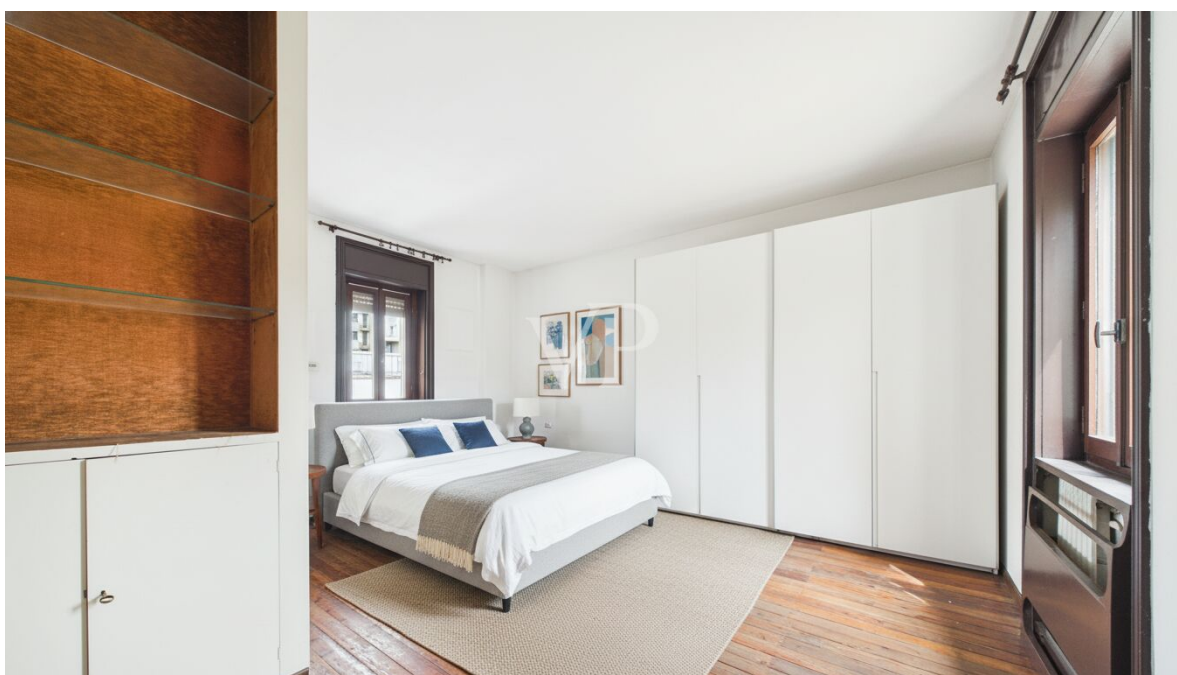
Codice oggetto: IT252942408 - 20124 Milano - Loreto

La proprietà



Codice oggetto: IT252942408 - 20124 Milano - Loreto

La proprietà



Codice oggetto: IT252942408 - 20124 Milano - Loreto

La proprietà



Codice oggetto: IT252942408 - 20124 Milano - Loreto

La proprietà



Codice oggetto: IT252942408 - 20124 Milano - Loreto

La proprietà



Codice oggetto: IT252942408 - 20124 Milano - Loreto

La proprietà



Codice oggetto: IT252942408 - 20124 Milano - Loreto

La proprietà



Codice oggetto: IT252942408 - 20124 Milano - Loreto

La proprietà



Codice oggetto: IT252942408 - 20124 Milano - Loreto

La proprietà



Codice oggetto: IT252942408 - 20124 Milano - Loreto

La proprietà



Codice oggetto: IT252942408 - 20124 Milano - Loreto

La proprietà



Codice oggetto: IT252942408 - 20124 Milano - Loreto

La proprietà



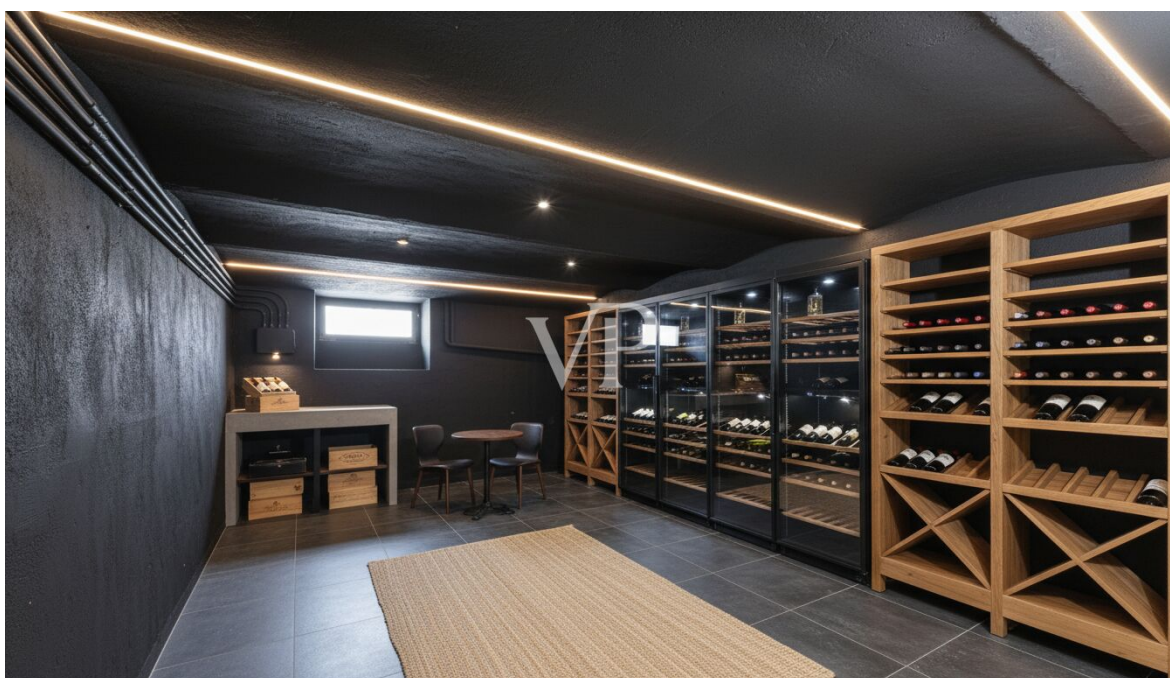
Codice oggetto: IT252942408 - 20124 Milano - Loreto

La proprietà



Codice oggetto: IT252942408 - 20124 Milano - Loreto

La proprietà



Codice oggetto: IT252942408 - 20124 Milano - Loreto

La proprietà



Codice oggetto: IT252942408 - 20124 Milano - Loreto

La proprietà



Codice oggetto: IT252942408 - 20124 Milano - Loreto

Una prima impressione

Nel cuore della città, a pochi passi da Piazzale Loreto e dalla Stazione Centrale, si erge una residenza unica nel suo genere, costruita nel 1898: una dimora che attraversa oltre un secolo di storia, eleganza e vita milanese.

La villa è stata oggetto di un attento percorso di valorizzazione nel tempo.

Una prima ristrutturazione nel dopoguerra e un importante intervento nel 2007 hanno riportato l'immobile al suo splendore originario, con il completo rifacimento degli impianti termici, idraulici ed elettrici, oltre alle pavimentazioni interne ed esterne. Particolare cura è stata dedicata alla conservazione degli elementi architettonici di pregio, come gli alti soffitti, la scenografica scalinata in marmo, i pavimenti in legno e parte degli infissi originali, mantenendo intatta l'autenticità e il fascino senza tempo della proprietà.

Questa dimora indipendente, immersa nel verde e sorprendentemente silenziosa per la sua posizione centrale, rappresenta un raro equilibrio tra riservatezza e comodità urbana.

Nel corso dei primi decenni del Novecento ha accolto illustri nomi della musica lirica, contribuendo a costruire un'aura culturale e storica di grande valore.

Rimasta miracolosamente illesa durante i bombardamenti della Seconda Guerra Mondiale, è stata tramandata di generazione in generazione ed è tuttora di proprietà della stessa famiglia.

Nel tempo, oltre ad essere una prestigiosa residenza privata, la villa ha ospitato attività imprenditoriali e, più recentemente, è stata scelta come location per produzioni pubblicitarie, grazie alla versatilità e alla bellezza dei suoi spazi.

La proprietà si sviluppa su quattro livelli, offrendo ambienti ampi, luminosi e perfettamente distribuiti.

Al piano terra, troviamo il grande soggiorno di rappresentanza, impreziosito da un camino d'epoca, si apre armoniosamente verso il giardino attraverso ampie vetrate, creando una continuità naturale tra interno ed esterno e regalando una piacevole sensazione di quiete. Il doppio affaccio sul verde garantisce luce e privacy. Il giardino, curato e riservato, è arricchito da una dépendance con vasca idromassaggio e da una seconda area attrezzata con zona barbecue, ideale per momenti di relax e convivialità; grazie alle sue generose dimensioni, offre inoltre la possibilità di parcheggiare comodamente un'auto all'interno della proprietà.

Il primo piano ospita la suite padronale con accesso a un delizioso terrazzino, affiancata da altre due camere da letto, di cui una con balcone.

Completano il livello due bagni: uno finestrato con doccia, vasca idromassaggio e doppio lavabo e un secondo bagno.

Al secondo piano troviamo un'ampia camera da letto, un bagno e una zona versatile, attualmente adibita a lavanderia ma facilmente trasformabile in una seconda camera da letto.

Da questo livello si accede a due suggestive terrazze, una delle quali collegata tramite scala esterna in ferro.

Il piano seminterrato è dedicato agli spazi di servizio, con cantine e locali tecnici, perfettamente integrati nella funzionalità complessiva della casa.

Una proprietà rara, capace di coniugare storia, eleganza e comfort contemporaneo, ideale per chi desidera vivere in un contesto esclusivo senza rinunciare alla centralità.

Codice oggetto: IT252942408 - 20124 Milano - Loreto

Dettagli dei servizi

- **Caminetto**
- **Armadi a muro**
- **Cancello elettrico**
- **Impianto tv con parabola satellitare**
- **Videocitofono**
- **Infissi doppio vetro legno**
- **Antifurto**
- **Aria condizionata**
- **Quattro bagni**
- **Vasca idromassaggio**
- **Due terrazze**
- **Tre balconi**
- **Un posto auto scoperto interno**
- **Riscaldamento autonomo a gas**
- **Giardino privato**
- **Depandance con terrazzo**

Codice oggetto: IT252942408 - 20124 Milano - Loreto

Tutto sulla posizione

La proprietà è situata in una delle zone più dinamiche e strategiche della città, caratterizzata da un perfetto equilibrio tra vivacità urbana e servizi di prossimità.

L'area è ottimamente collegata grazie alla presenza di diverse linee della metropolitana, tram e autobus, che consentono di raggiungere rapidamente il centro storico, i principali poli direzionali e le stazioni ferroviarie.

Nelle immediate vicinanze si trovano numerosi servizi essenziali, tra cui supermercati, negozi di quartiere, farmacie, banche e strutture sanitarie, oltre a scuole di ogni ordine e grado.

La zona offre inoltre un'ampia scelta di ristoranti, bistrot e locali, che riflettono il carattere cosmopolita e in continua evoluzione del quartiere.

A breve distanza sono presenti anche spazi verdi e aree dedicate al tempo libero, ideali per momenti di relax all'aperto o attività sportive.

Il contesto, in costante valorizzazione, rappresenta una soluzione ideale per chi desidera vivere in una posizione ben servita e perfettamente connessa, senza rinunciare alla qualità della vita.

Codice oggetto: IT252942408 - 20124 Milano - Loreto

Ulteriori informazioni

Straordinaria dimora di fine Ottocento, costruita nel 1898, rappresenta una rarità assoluta nel panorama immobiliare di Milano: immersa nel verde, a pochi passi dalla Stazione Centrale e perfettamente collegata con il centro della città.

Si sviluppa su più livelli per una superficie interna di circa 400 mq, circondata da spazi esterni tra giardino piantumato, cortile interno e terrazze riservate.

Codice oggetto: IT252942408 - 20124 Milano - Loreto

Partner di contatto

Per ulteriori informazioni, si prega di contattare la persona di riferimento:

Christian Weissensteiner

Corso Italia 1, 20122 Milano

Tel.: +39 02 6206 9360

E-Mail: milano@von-poll.com

Alla clausola di esclusione di responsabilità di von Poll Immobilien GmbH

www.von-poll.com