

Porto Cervo - Sardinien

Terreno edificabile con progetto approvato di villa e fantastica vista sul mare di Cala di Volpe

Codice oggetto: IT252942317



www.von-poll.it

PREZZO D'ACQUISTO: 900.000 EUR • SUPERFICIE NETTA: ca. 280 m² • VANI: 6 • SUPERFICIE DEL TERRENO: 1.420 m²

Codice oggetto: IT252942317 - 07021 Porto Cervo - Sardinien

- **A colpo d'occhio**
- **La proprietà**
- **Dati energetici**
- **Una prima impressione**
- **Partner di contatto**

Codice oggetto: IT252942317 - 07021 Porto Cervo - Sardinien

A colpo d'occhio

Codice oggetto	IT252942317
Superficie netta	ca. 280 m ²
DISPONIBILE DAL	30.12.2025
Vani	6
Camere da letto	2
Bagni	1
Anno di costruzione	2024

Prezzo d'acquisto	900.000 EUR
Casa	Casa unifamiliare
Compenso di mediazione	onderworpen aan commissie
Superficie commerciale	ca. 435 m ²
Caratteristiche	Piscina

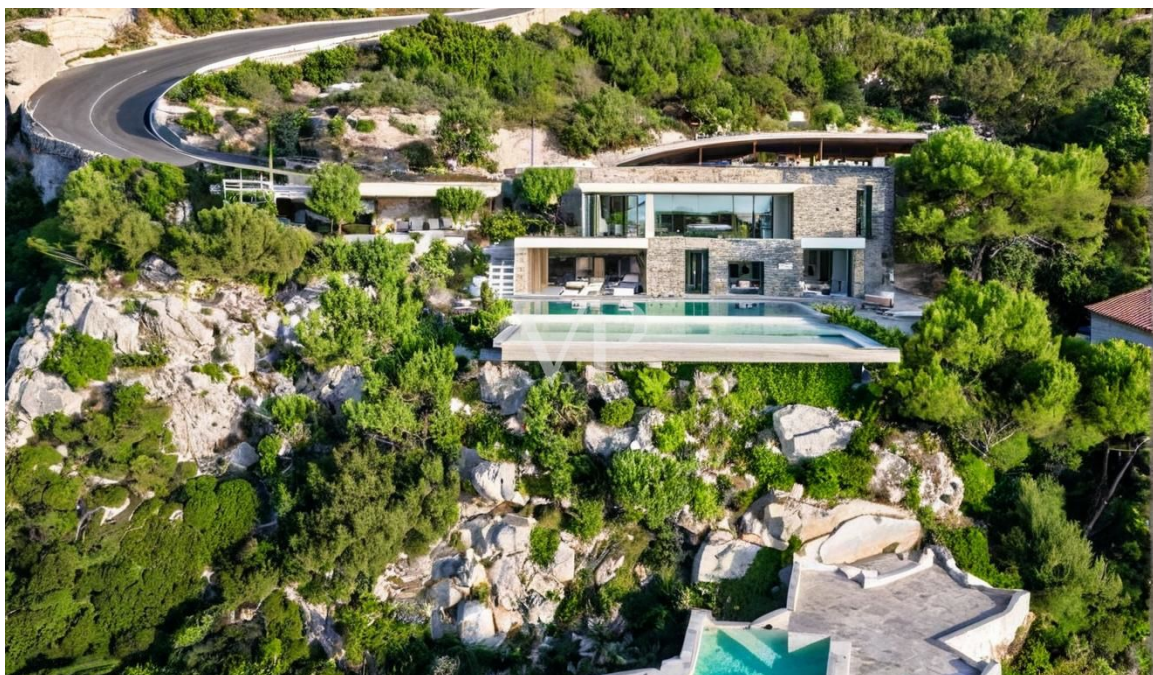
Codice oggetto: IT252942317 - 07021 Porto Cervo - Sardinien

Dati energetici

Fonte di alimentazione	Solare
Classe Energetica	Al momento della creazione del documento la certificazione energetica non era ancora disponibile.

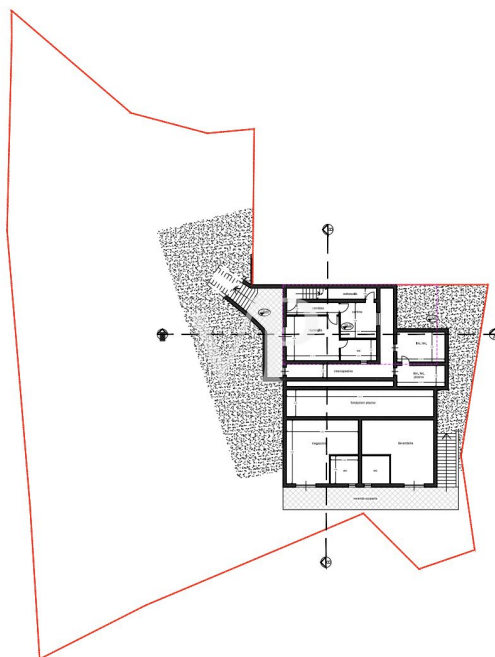
Codice oggetto: IT252942317 - 07021 Porto Cervo - Sardinien

La proprietà



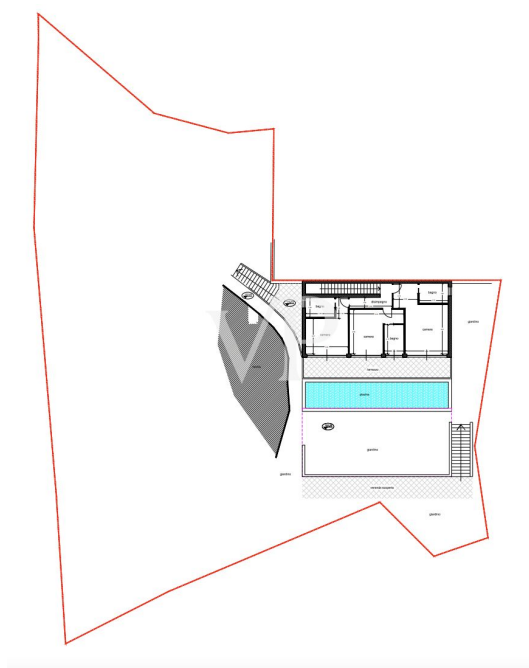
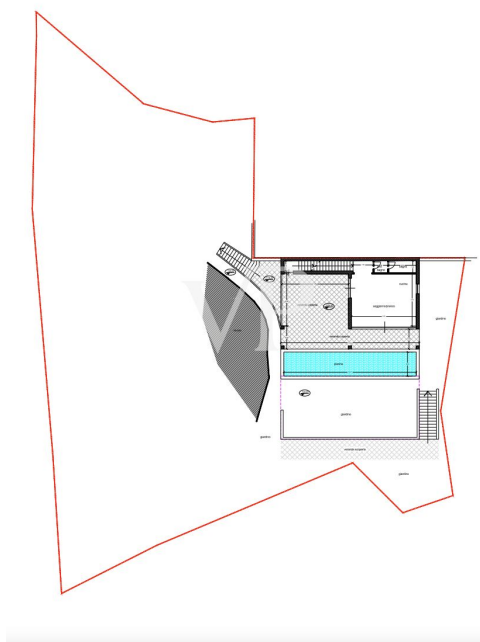
Codice oggetto: IT252942317 - 07021 Porto Cervo - Sardinien

La proprietà



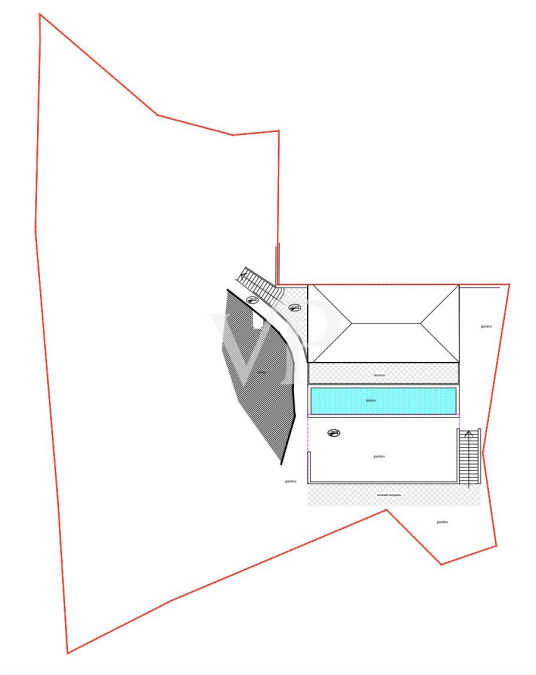
Codice oggetto: IT252942317 - 07021 Porto Cervo - Sardinien

La proprietà



Codice oggetto: IT252942317 - 07021 Porto Cervo - Sardinien

La proprietà



Codice oggetto: IT252942317 - 07021 Porto Cervo - Sardinien

Una prima impressione

In una delle località più esclusive della Costa Smeralda, questo eccezionale terreno edificabile con un progetto già approvato per un'elegante villa di lusso. Il terreno si erge dolcemente sopra la baia di Cala di Volpe e offre un'impareggiabile vista panoramica sul mare verde smeraldo, le isole al largo e la pittoresca costa.

Il progetto approvato prevede la costruzione di un'ampia villa nello stile tipico della Costa Smeralda, con una pietra naturale, materiali mediterranei e un'armoniosa integrazione nel paesaggio circostante. I piani prevedono ampi spazi interni ed esterni e all'aperto, diverse camere da letto con bagno privato, una piscina a sfioro con vista sul mare e ampie terrazze e aree giardino.

La posizione combina una privacy assoluta con un'eccellente accessibilità: le rinomate spiagge di Liscia Ruja e La Celvia e il leggendario Pevero Golf Club sono a pochi minuti di distanza. Porto Cervo, il cuore della Costa Smeralda con il suo porto turistico, le boutique e i ristoranti gourmet, è anch'esso facilmente raggiungibile.

Un'offerta rara con un grande potenziale - ideale per chi è alla ricerca della villa dei propri sogni in una delle località più ricercate del Mediterraneo.

Codice oggetto: IT252942317 - 07021 Porto Cervo - Sardinien

Partner di contatto

Per ulteriori informazioni, si prega di contattare la persona di riferimento:

Christian Weissensteiner

Corso Italia 1, 20122 Milano

Tel.: +39 02 6206 9360

E-Mail: milano@von-poll.com

Alla clausola di esclusione di responsabilità di von Poll Immobilien GmbH

www.von-poll.com