

Cannigione - Sardinien

Appartamento finemente arredato su due livelli con piscina

Codice oggetto: IT252942302



www.von-poll.it

PREZZO D'ACQUISTO: 650.000 EUR • SUPERFICIE NETTA: ca. 200 m² • VANI: 6

Codice oggetto: IT252942302 - 07021 Cannigione - Sardinien

- A colpo d'occhio
- La proprietà
- Dati energetici
- Planimetrie
- Una prima impressione
- Dettagli dei servizi
- Tutto sulla posizione
- Partner di contatto

Codice oggetto: IT252942302 - 07021 Cannigione - Sardinien

A colpo d'occhio

Codice oggetto	IT252942302	Prezzo d'acquisto	650.000 EUR
Superficie netta	ca. 200 m ²	Appartamento	Piano
Vani	6	Compenso di mediazione	Soggetto a commissione
Camere da letto	5	Superficie commerciale	ca. 200 m ²
Bagni	5	Caratteristiche	Piscina

Codice oggetto: IT252942302 - 07021 Cannigione - Sardinien

Dati energetici

Tipologia di riscaldamento	a pavimento
Classe Energetica	Al momento della creazione del documento la certificazione energetica non era ancora disponibile.

Codice oggetto: IT252942302 - 07021 Cannigione - Sardinien

La proprietà



Codice oggetto: IT252942302 - 07021 Cannigione - Sardinien

La proprietà



Codice oggetto: IT252942302 - 07021 Cannigione - Sardinien

La proprietà



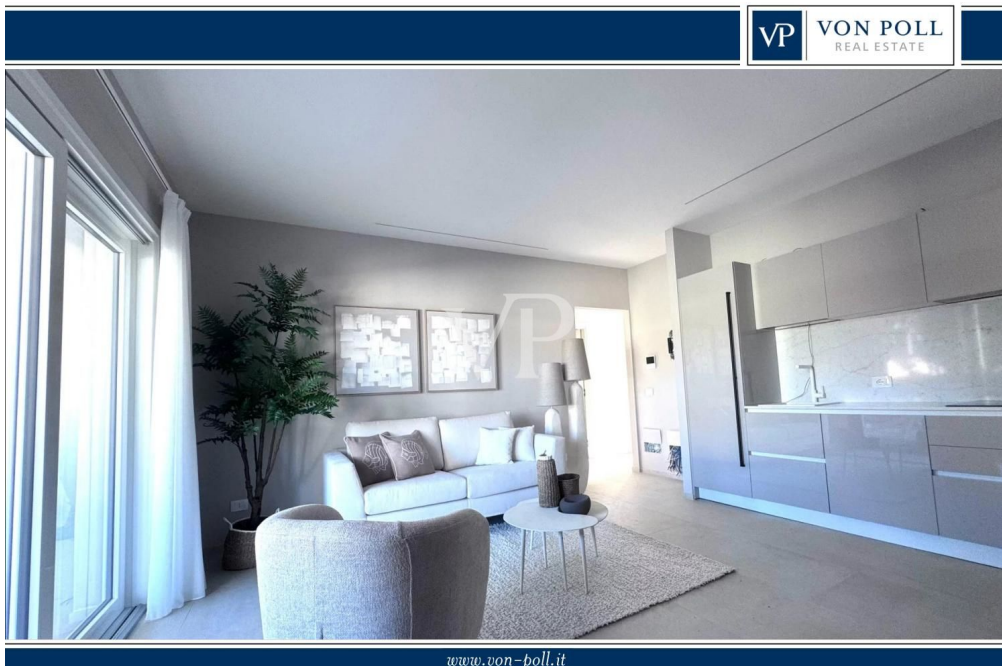
Codice oggetto: IT252942302 - 07021 Cannigione - Sardinien

La proprietà



Codice oggetto: IT252942302 - 07021 Cannigione - Sardinien

La proprietà



www.von-poll.it

Codice oggetto: IT252942302 - 07021 Cannigione - Sardinien

La proprietà



Codice oggetto: IT252942302 - 07021 Cannigione - Sardinien

La proprietà



Codice oggetto: IT252942302 - 07021 Cannigione - Sardinien

La proprietà



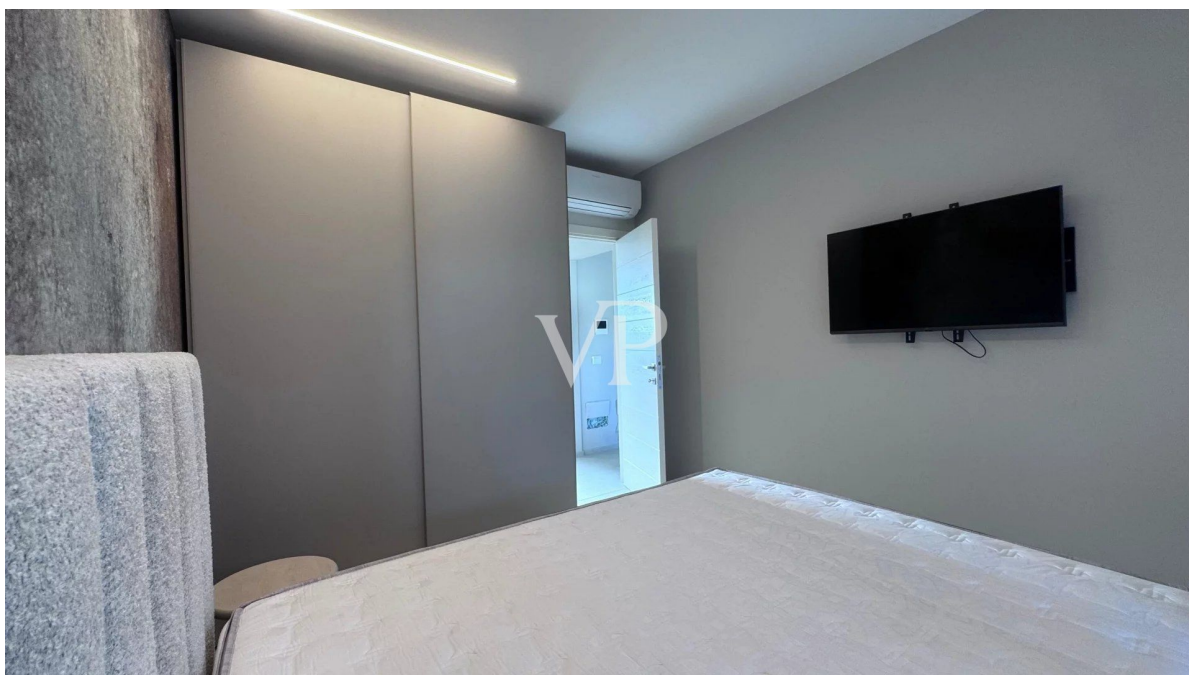
Codice oggetto: IT252942302 - 07021 Cannigione - Sardinien

La proprietà



Codice oggetto: IT252942302 - 07021 Cannigione - Sardinien

La proprietà



Codice oggetto: IT252942302 - 07021 Cannigione - Sardinien

Planimetrie

Scale: 1:50
Cliento: SIG-MATERA
19-12-24
APT. 3 Piano Interrato

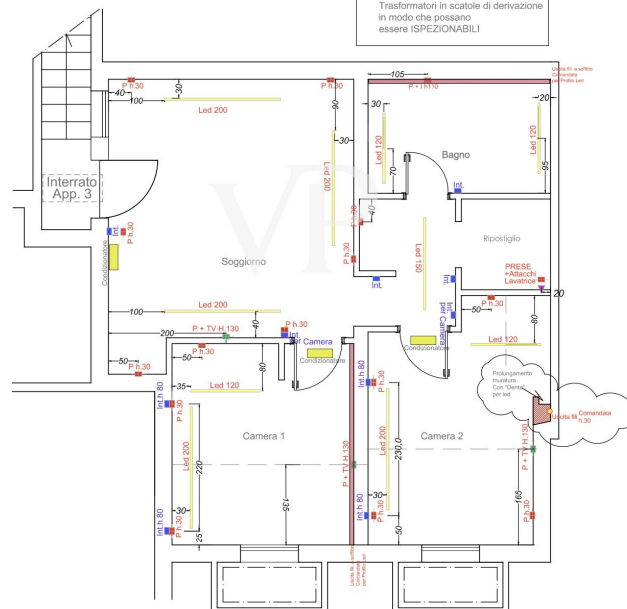
APPARTAMENTO 3 Piano interrato IMPIANTI ELETTRICI

LEGENDA

Profilo Led Incasso L16

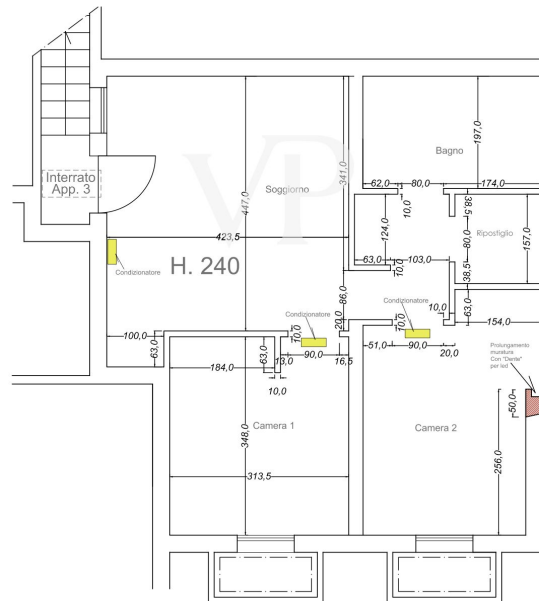
Led Profilo SNL 80

NB a Riguardo dei Profili ad incasso in legenda PREVEDERE la Posizione dei Trasformatori in scatole di derivazione in modo che possano essere ISPEZIONABILI



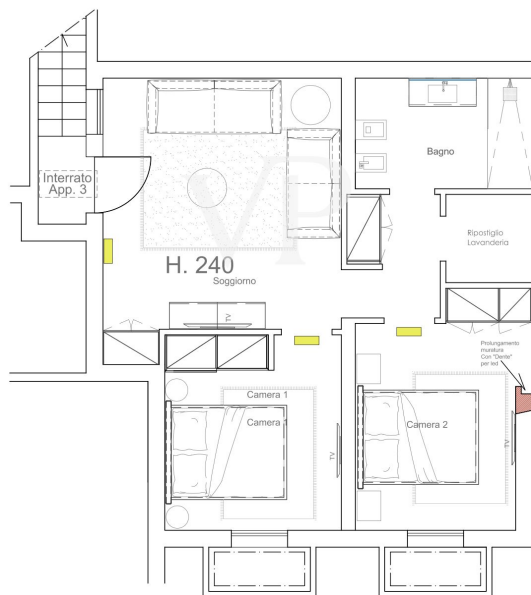
Scale | Cliente | 30-12-24
1:50 | SIG-MATERA | APT. 3 Piano Interrato

APPARTAMENTO 3
Piano interrato
CON MURI QUOTATI



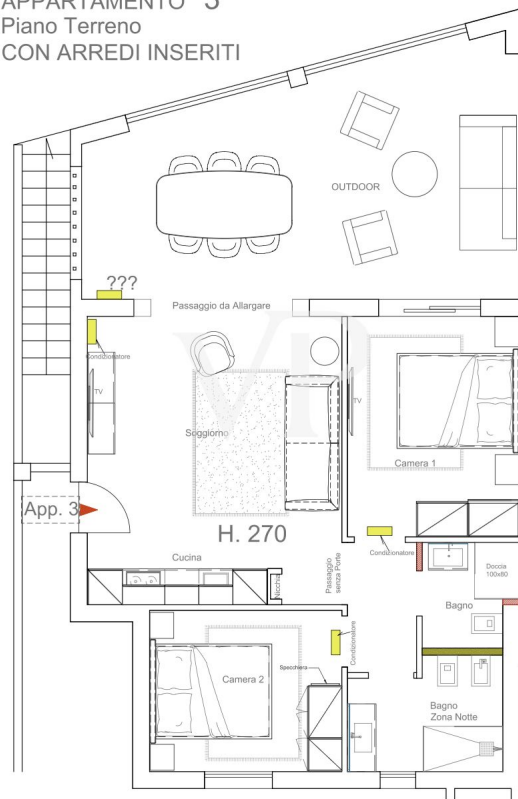
Scala Orient. 19-12-24
1:50 SIG-MATERA APT. 3 Piano Interrato

APPARTAMENTO 3
Piano interrato
CON ARREDI INSERITI



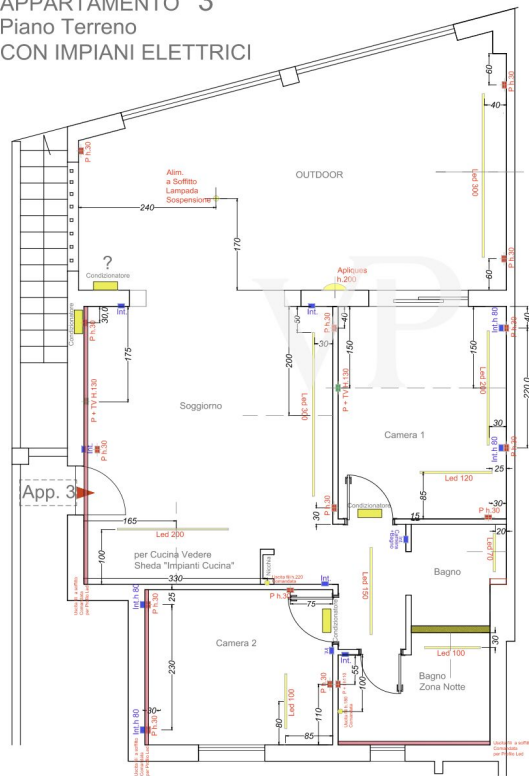
Scala: 1:50
Cantiere: SIG-MATERA
Data: 29-12-2018
Pkg: P:\sigmaterra.com
APP. 3 Piano TERRENO

APPARTAMENTO 3
Piano Terreno
CON ARREDI INSERITI



Scale: Client: 05-12-24
1:50 SIG-MATERA APT. 3 Piano TERRENO

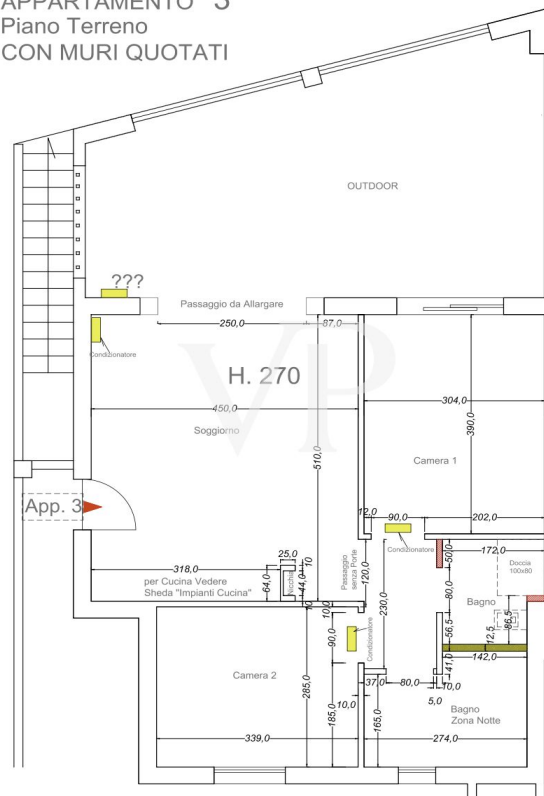
APPARTAMENTO 3
Piano Terreno
CON IMPIANTI ELETTRICI



LEGENDA
Profilo Led Incasso L16
Led Profilo SNL 80
 NB a Riguardo dei Profili ad incasso in legenda PREVEDERE la Posizione dei Trasformatori in scatole di derivazione in modo che possano essere ISPEZIONABILI

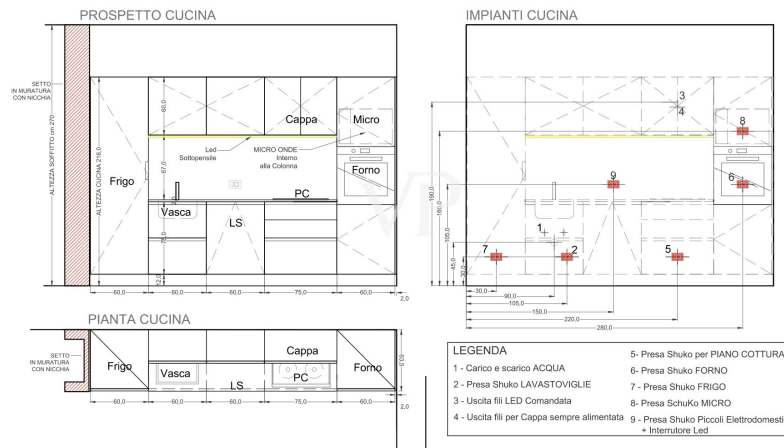
Scale: Client: 3/9-12-24
1:50 SIG-MATERA APT. 3 Piano TERRENO

APPARTAMENTO 3
Piano Terreno
CON MURI QUOTATI



Scale: Client: 3/9-12-24
1:20 SIG-MATERA APT. 3 Piano TERRENO

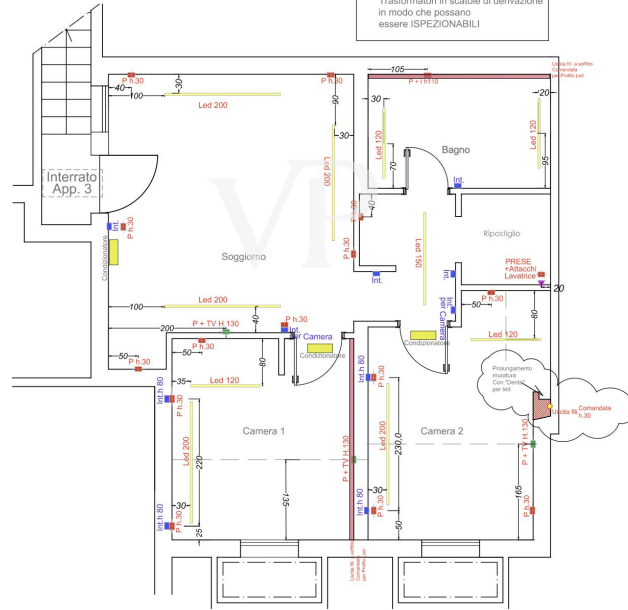
APPARTAMENTO 3 Piano Terreno



Scala: 1:50
 Cliente: SIG-MATERA
 Data: 19-12-24
 Progetto: APT. 3 Piano Interrato

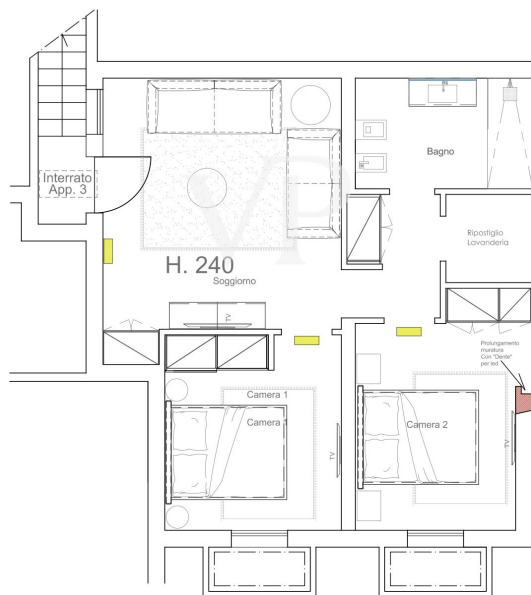
APPARTAMENTO 3
 Piano interrato
 IMPIANTI ELETTRICI

LEGENDA
Profilo Led Incasso L16
Led Profilo SNL 80
 NB a Riguardo dei Profili ad Incasso in legenda PREVEDERE la Posizione dei Trasformatori in scatole di derivazione in modo che possano essere ISPEZIONABILI



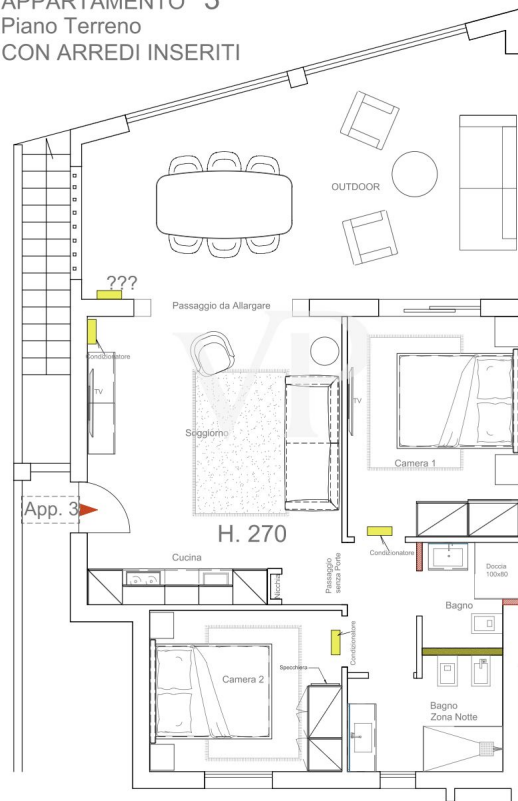
Scala Orient. 30-12-24
1:50 SIG-MATERA APT. 3 Piano Interrato

APPARTAMENTO 3
Piano interrato
CON ARREDI INSERITI



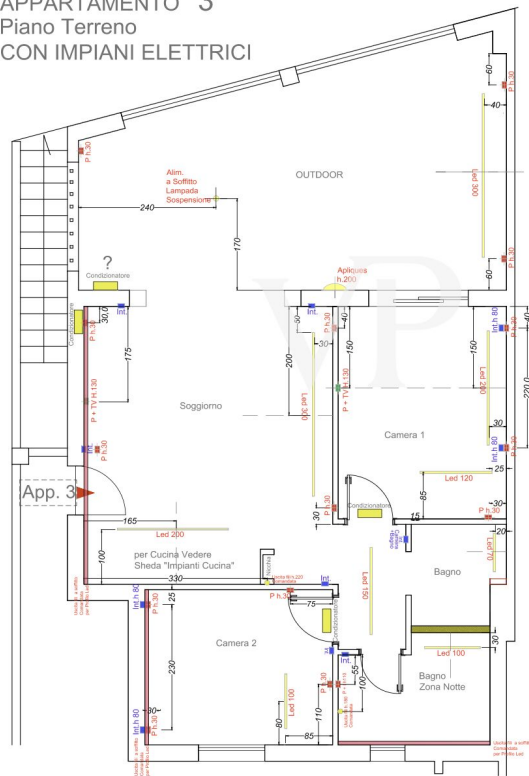
Scala: 1:50
Centro: SIG-MATERA
Pkg: 10/01/2018
30-12-04
APT. 3 Piano TERRENO

APPARTAMENTO 3
Piano Terreno
CON ARREDI INSERITI



Scale: Client: 05-12-24
1:50 SIG-MATERA APT. 3 Piano TERRENO

APPARTAMENTO 3
Piano Terreno
CON IMPIANTI ELETTRICI



LEGENDA
Profilo Led Incasso L16
Led Profilo SNL 80
 NB a Riguardo dei Profili ad incasso in legenda PREVEDERE la Posizione dei Trasformatori in scatole di derivazione in modo che possano essere ISPEZIONABILI

Codice oggetto: IT252942302 - 07021 Cannigione - Sardinien

Una prima impressione

Nel cuore della rinomata località di Cannigione, questo elegante appartamento su due livelli rappresenta la perfetta combinazione di comfort moderno, ampi spazi e stile di vita mediterraneo – completamente arredato e pronto per essere abitato.

Con una superficie lorda di circa 200 m², l'appartamento offre una distribuzione degli spazi ben studiata su due piani: una zona living open space con cucina moderna, diverse camere da letto e bagni raffinati creano un ambiente luminoso e accogliente. Le dotazioni includono riscaldamento a pavimento, aria condizionata e una cucina completamente attrezzata con stoviglie, bicchieri e posate – l'ideale per un immediato trasferimento.

L'accesso alla piscina condominiale della piccola residenza offre un'oasi di freschezza nelle calde giornate estive – perfetta per momenti di relax e piacere.

La posizione è tranquilla ma centrale: il centro e il porto di Cannigione sono raggiungibili a piedi, così come negozi, ristoranti e la spiaggia.

Questo appartamento unisce l'eleganza abitativa al fascino mediterraneo – l'ideale per chi cerca una casa di alto livello in una delle zone più belle della Sardegna.

Codice oggetto: IT252942302 - 07021 Cannigione - Sardinien

Dettagli dei servizi

- Riscaldamento a pavimento
- Aria condizionata
- Arredi moderni
- Parcheggio pubblico
- Pompa di calore per acqua riscaldata
- Tripli vetri
- Persiane

Codice oggetto: IT252942302 - 07021 Cannigione - Sardinien

Tutto sulla posizione

Aeroporto: 30 km

Porto: 2 km

Mare: 2 km

Medico: 1 km

Ospedale/Clinica: 30 km

Codice oggetto: IT252942302 - 07021 Cannigione - Sardinien

Partner di contatto

Per ulteriori informazioni, si prega di contattare la persona di riferimento:

Christian Weissensteiner

Corso Italia 1, 20122 Milano

Tel.: +39 02 6206 9360

E-Mail: milano@von-poll.com

Alla clausola di esclusione di responsabilità di von Poll Immobilien GmbH

www.von-poll.com