

Arzachena – Sardinien

Li Neuli Country Club - Hotel di lusso

Codice oggetto: IT252942150



www.von-poll.it

PREZZO D'ACQUISTO: 4.900.000 EUR • SUPERFICIE DEL TERRENO: 70.000 m²

Codice oggetto: IT252942150 - 07021 Arzachena – Sardinien

- A colpo d'occhio
- La proprietà
- Planimetrie
- Una prima impressione
- Dettagli dei servizi
- Tutto sulla posizione
- Partner di contatto

Codice oggetto: IT252942150 - 07021 Arzachena – Sardinien

A colpo d'occhio

Codice oggetto	IT252942150
Camere da letto	15
Bagni	8
Garage/Posto auto	20 x Altro

Prezzo d'acquisto	4.900.000 EUR
Alberghi e ristoranti	Hotel
Compenso di mediazione	Soggetto a commissioni
Superficie commerciale	ca. 70.000 m ²

Codice oggetto: IT252942150 - 07021 Arzachena – Sardinien

La proprietà



Codice oggetto: IT252942150 - 07021 Arzachena – Sardinien

La proprietà



Codice oggetto: IT252942150 - 07021 Arzachena – Sardinien

La proprietà



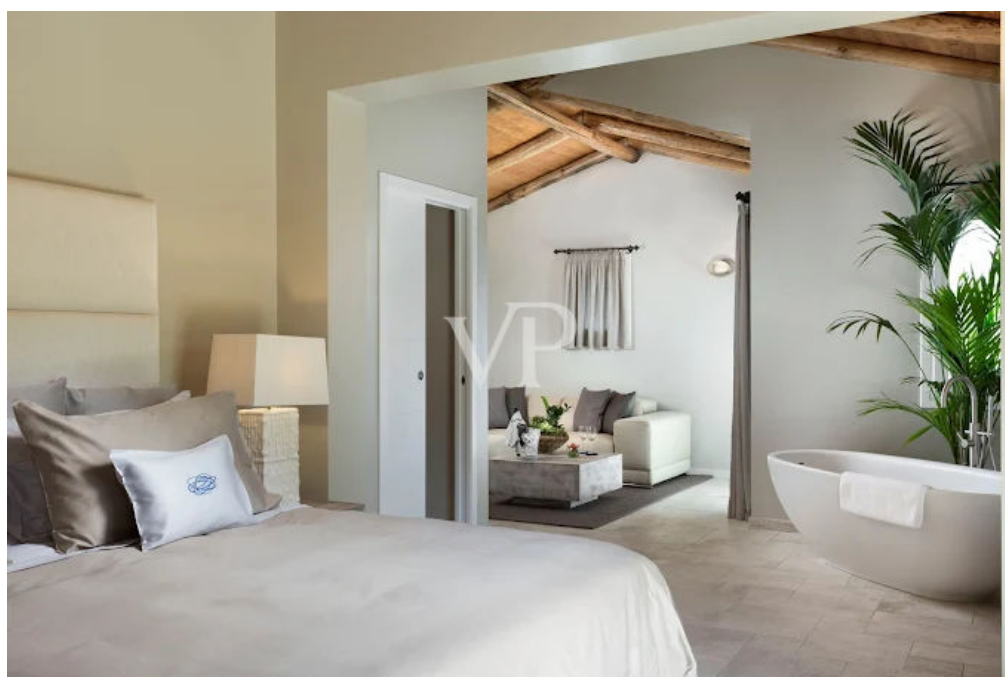
Codice oggetto: IT252942150 - 07021 Arzachena – Sardinien

La proprietà



Codice oggetto: IT252942150 - 07021 Arzachena – Sardinien

La proprietà



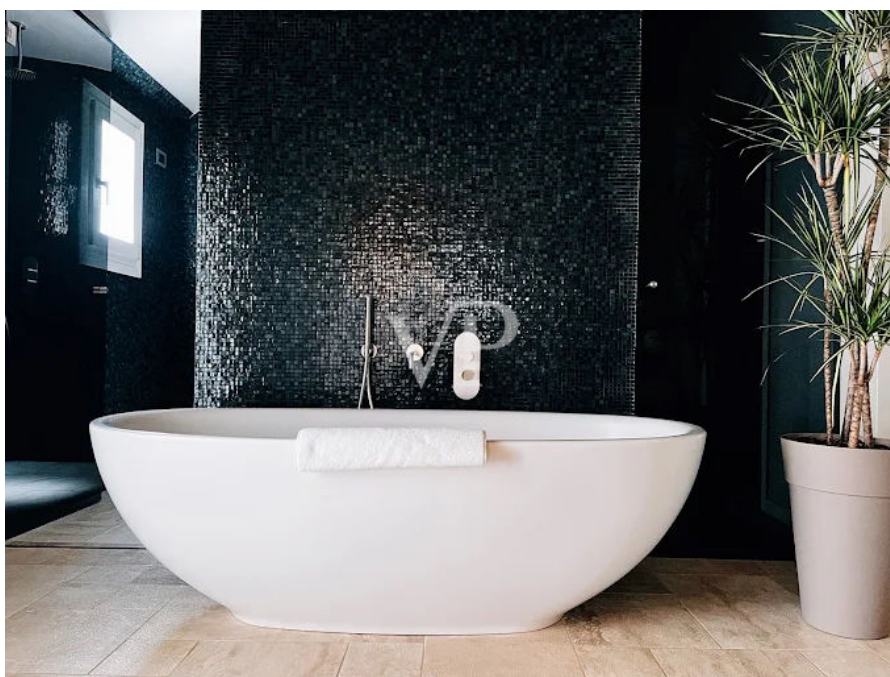
Codice oggetto: IT252942150 - 07021 Arzachena – Sardinien

La proprietà



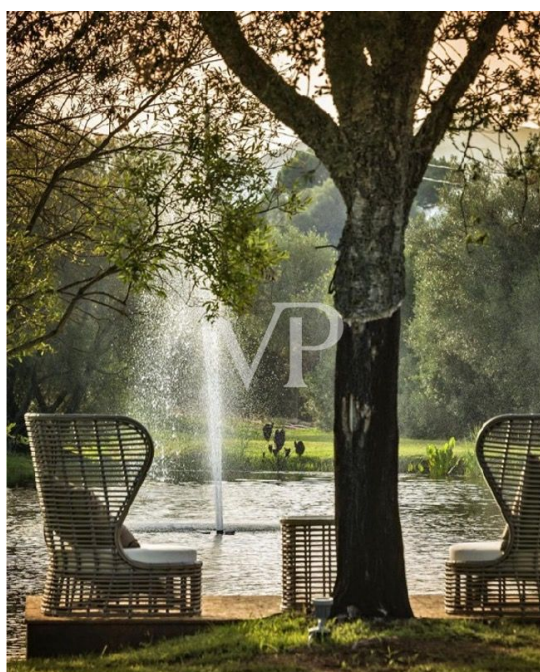
Codice oggetto: IT252942150 - 07021 Arzachena – Sardinien

La proprietà



Codice oggetto: IT252942150 - 07021 Arzachena – Sardinien

La proprietà



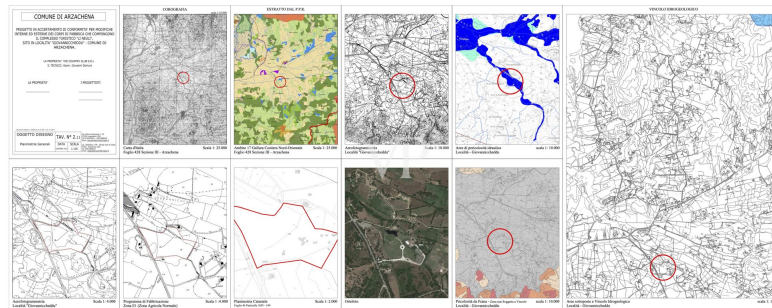
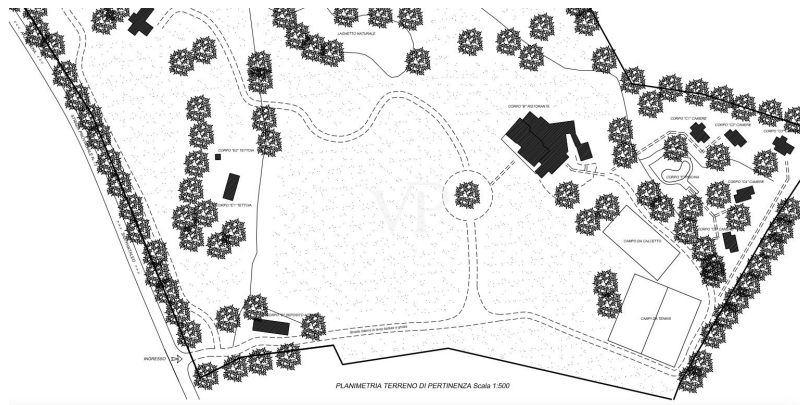
Codice oggetto: IT252942150 - 07021 Arzachena – Sardinien

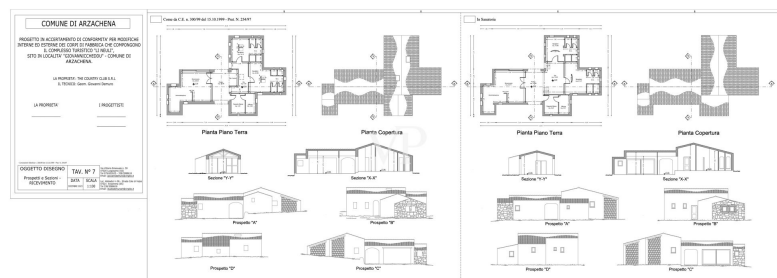
La proprietà

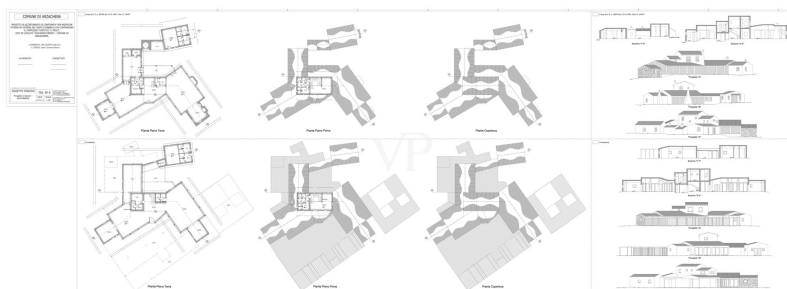
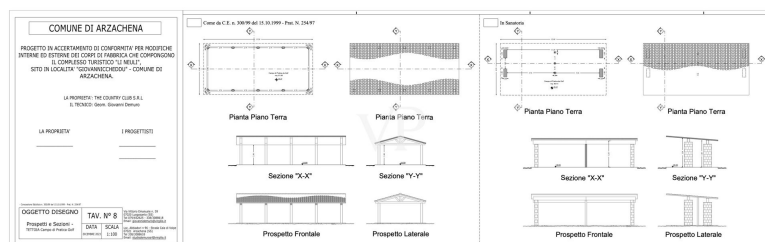


Codice oggetto: IT252942150 - 07021 Arzachena – Sardinien

Planimetrie







Questa pianta non è in scala. I documenti ci sono stati dati dal cliente. Per questo motivo, non possiamo garantire la precisione delle informazioni.

Codice oggetto: IT252942150 - 07021 Arzachena – Sardinien

Una prima impressione

Li Neuli Country Club, esclusivo retreat di lusso nel cuore della Costa Smeralda

A soli 15 minuti da Porto Cervo, nel cuore della rinomata Costa Smeralda, sorge il Li Neuli Country Club, una delle più raffinate espressioni dell'ospitalità di lusso in Europa. Inserito in un parco naturale privato di 7 ettari, con lago naturale e assoluta privacy, rappresenta un'opportunità unica per investitori nel segmento Luxury Hospitality.

Riconosciuto come uno dei migliori nuovi indirizzi della Costa Smeralda negli ultimi cinque anni, il Li Neuli Country Club ha ricevuto prestigiosi riconoscimenti internazionali, tra cui il titolo di "Miglior Luxury Boutique Retreat in Europa" ai Luxury Hotel Awards, posizionandosi ai vertici dell'ospitalità di alto livello.

Caratteristiche principali della proprietà:

5 suite indipendenti, da 50 mq ciascuna, immerse nel verde e recentemente ristrutturate secondo i più alti standard.

Interior design firmato da Eric Kuster, icona internazionale del lusso contemporaneo.

Licenza alberghiera già approvata per 10 suite (possibilità di costruire ulteriori 5 suite per circa 300 mq senza modifica della licenza esistente).

Eliporto privato, asset strategico per clientela internazionale HNWI.

Ampio parco mediterraneo di 70.000 mq, ideale per eventi esclusivi fino a oltre 1.000 ospiti.

Infrastrutture e servizi:

Pool Club aperto al pubblico, perfetto per eventi e momenti di relax.

Club sportivo con impianti polifunzionali, percorsi naturalistici e zone dedicate al benessere attivo.

Due ristoranti gourmet, pensati per offrire un'esperienza culinaria di altissimo livello.

Due cocktail bar di design, ideali per aperitivi al tramonto o serate esclusive.

Spa e centro benessere “open air”, completo di tutti i servizi per il relax e la rigenerazione, immerso nella natura.

Spazi fitness attrezzati con moderne tecnologie per l'allenamento, indoor e outdoor.

Il Li Neuli Country Club non è solo una struttura ricettiva: è una destinazione esclusiva, un luogo in cui natura, privacy, lusso e design si fondono per offrire un'esperienza senza pari. Un investimento strategico in una delle location più iconiche del Mediterraneo.

Codice oggetto: IT252942150 - 07021 Arzachena – Sardinien

Dettagli dei servizi

Eliporto Privato

Pool club aperto al pubblico

Club sportivo con impianti polifunzionali e percorsi naturalistici

2 ristoranti

2 cocktail bar

Struttura adatta ad eventi esclusivi fino a 1000 ospiti

Possibilità di ampliamento della struttura (in bozza di progetto), nuovi spazi adibiti a: Spa
/ centro benessere "open air" e locali Fitness

Oltre alla possibilità di ampliamento suites

Codice oggetto: IT252942150 - 07021 Arzachena – Sardinien

Tutto sulla posizione

La proprietà sorge in Località Giovannicchedu, nel comune di Arzachena, in una delle aree più riservate e suggestive della Costa Smeralda, a soli 17 km da Porto Cervo e 30 km dall'Aeroporto di Olbia-Costa Smeralda. Immersa nella natura gallurese, tra colline, rocce granitiche e vegetazione mediterranea, offre privacy totale e accesso immediato ai servizi e alle attrazioni più esclusive della zona.

Nel raggio di pochi chilometri si trovano alcune delle spiagge più iconiche del Mediterraneo:

Liscia Ruja: 3 km

Spiaggia del Principe: 3,5 km

Romazzino: 4,4 km

Capriccioli: 6 km

Cala Pitritza: 8 km

In pochi minuti d'auto si raggiungono anche Baja Sardinia, il vivace borgo artistico di San Pantaleo e i principali beach club, ristoranti stellati, boutique di alta moda, golf club e marina.

L'area è inoltre ben servita da infrastrutture turistiche, percorsi naturalistici, siti archeologici (come i nuraghi e le tombe dei giganti), oltre a offrire un contesto paesaggistico protetto e di alto valore ambientale.

Una posizione rara e strategica, che unisce riservatezza, contatto con la natura e vicinanza immediata ai simboli del lusso mediterraneo.

Codice oggetto: IT252942150 - 07021 Arzachena – Sardinien

Partner di contatto

Per ulteriori informazioni, si prega di contattare la persona di riferimento:

Christian Weissensteiner

Corso Italia 1, 20122 Milano
Tel.: +39 02 6206 9360
E-Mail: milano@von-poll.com

Alla clausola di esclusione di responsabilità di von Poll Immobilien GmbH

www.von-poll.com